
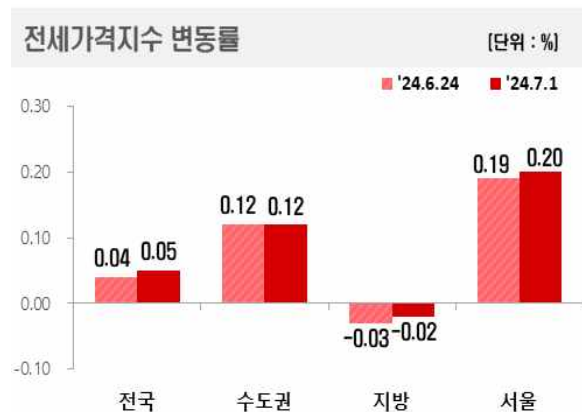
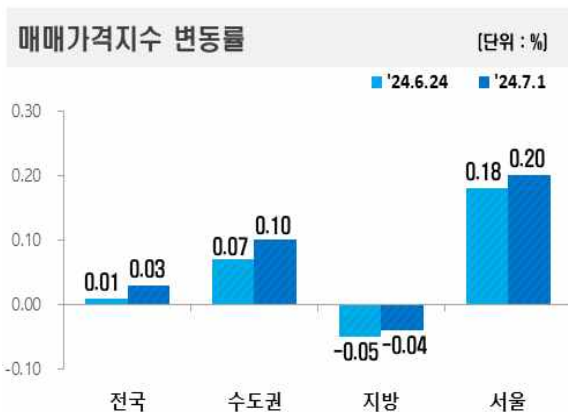
		보 도 자 료		
		배포일시	2024. 7. 4(목) 총 15매(본문 8매, 붙임 7매)	부동산통계정보 www.reb.or.kr/r-one
담당 부서	부동산통계처 주택통계부	내용문의	• 담당 부 장 김 민 섭 ☎(053)663-8501 • 담당 팀 장 김 형 창 ☎(053)663-8502 • 담당 연구원 우 남 교 ☎(053)663-8504 • 담당 대 리 이 현 석 ☎(053)663-8508	
보 도 일 시		2024년 7월 4일(목) 14:00 이후부터 보도하여 주시기 바랍니다.		



전국주택가격동향조사: 2024년 7월 1주 주간 아파트가격 동향

- 한국부동산원(원장 손태락)이 2024년 7월 1주(7.1일 기준) 전국 주간 아파트가격 동향을 조사한 결과, 매매가격은 0.03% 상승, 전세가격은 0.05% 상승을 기록했다.



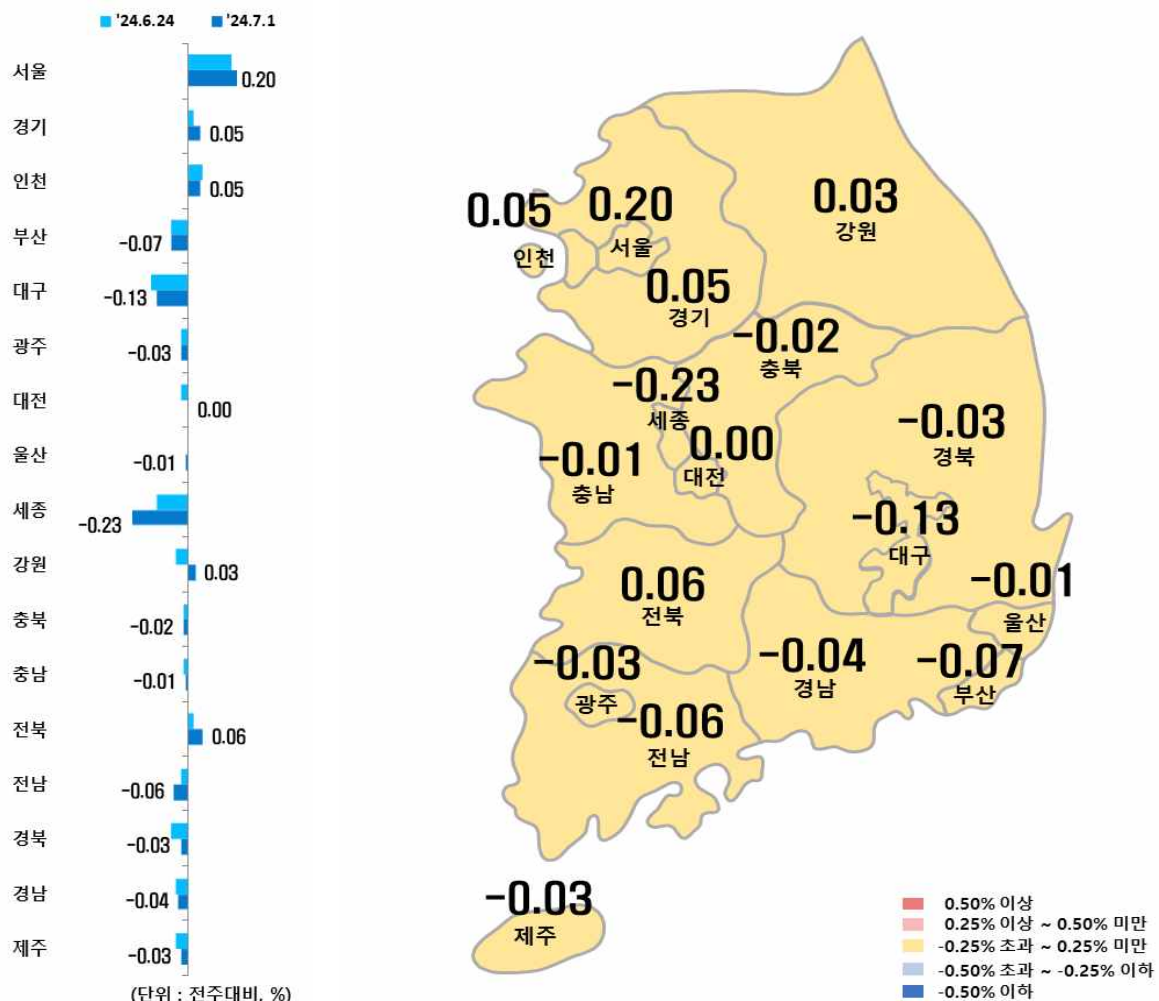
최근 1년간 전국 아파트 매매·전세가격 지수 및 변동률 추이



1 주간 아파트 매매가격 동향

- [전국 : 0.03%] 전국 주간 아파트 매매가격은 지난주(0.01%) 대비 상승폭 확대됐다. 수도권(0.07%→0.10%) 및 서울(0.18%→0.20%)은 상승폭 확대, 지방(-0.05%→-0.04%)은 하락폭 축소됐다.(5대광역시(-0.07%→-0.06%), 세종(-0.13%→-0.23%), 8개도(-0.04%→-0.01%))
- 시도별로는 전북(0.06%), 경기(0.05%), 인천(0.05%), 강원(0.03%) 등은 상승, 대전(0.00%)은 보합, 대구(-0.13%), 부산(-0.07%), 전남(-0.06%), 경남(-0.04%), 제주(-0.03%) 등은 하락했다.
- 공표지역 178개 시군구 중 지난주 대비 상승 지역(84→90개)은 증가, 보합 지역(7→7개)은 유지, 하락 지역(87→81개)은 감소

< 시도별 아파트 매매가격지수 변동률 >



□ [수도권 : 0.10%] 서울 0.20% 상승, 인천 0.05% 상승, 경기 0.05% 상승

○ [서울 : 0.18% → 0.20%]

- 가격상승 기대감으로 인해 매수심리 회복되며, 선호단지 뿐만 아니라 인근 단지에서도 상승거래 발생하고 매도희망가격 지속 상승하는 등 상승폭 확대
- (강북 14개구 : 0.20%) 성동구(0.59%)는 옥수·행당동 대단지 위주로, 용산구(0.35%)는 도원·이촌동 위주로, 마포구(0.33%)는 신공덕·염리동 위주로, 서대문구(0.26%)는 남가좌·북아현동 위주로, 은평구(0.21%)는 불광·진관동 중소형 규모 위주로 상승
- (강남 11개구 : 0.20%) 서초구(0.31%)는 반포·잠원동 대단지 위주로, 송파구(0.27%)는 잠실·문정동 주요단지 위주로, 영등포구(0.23%)는 여의도·대림동 위주로, 양천구(0.21%)는 목·신정동 주요단지 위주로, 강남구(0.19%)는 역삼·개포동 위주로 상승

○ [인천 : 0.06% → 0.05%]

- 중구(0.10%)는 운서·항동 주요단지 위주로, 남동구(0.07%)는 논현·구월동 중소형 규모 위주로, 서구(0.07%)는 정주여건 양호한 청라·가정동 위주로, 계양구(0.05%)는 병방·효성동 준신축 위주로, 연수구(0.04%)는 송도·연수동 대단지 위주로 상승

○ [경기 : 0.02% → 0.05%]

- 과천시(0.44%)는 부림·별양동 위주로, 성남 분당구(0.32%)는 서현·수내동 주요단지 위주로, 부천 원미구(0.16%)는 중·상동 중소형 규모 위주로, 부천 오정구(0.14%)는 오정·여월동 위주로, 군포시(0.13%)는 정주여건 양호한 산본·금정동 등 위주로, 시흥시(0.13%)는 배곧·월곶동 위주로 상승

□ [지방 : -0.04%] 5대광역시 0.06% 하락, 세종 0.23% 하락, 8개도 0.01% 하락

○ [5대광역시 : -0.07% → -0.06%]

- (대구 : -0.15% → -0.13%) 서구(-0.25%)는 내당·중리동 구축 위주로, 중구(-0.19%)는 남산·대신동 중소형 규모 및 대봉동 위주로, 달성군(-0.16%)은 다사읍·구지면 대단지 위주로 하락
- (부산 : -0.07% → -0.07%) 연제구(-0.20%)는 연산·거제동 위주로, 해운대구(-0.15%)는 우·좌·재송동 구축 위주로, 수영구(-0.09%)는 망미·남천동 위주로 하락

○ [세종 : -0.13% → -0.23%]

- 공급물량 영향 지속되며 조치원읍 및 아름·종촌동 위주로 하락

○ [8개도 : -0.04% → -0.01%]

- (전남 : -0.03% → -0.06%) 여수시(-0.18%)는 웅천·둔덕동 위주로, 광양시(-0.10%)는 중동 주요단지 위주로 하락

(지난주 대비 %)

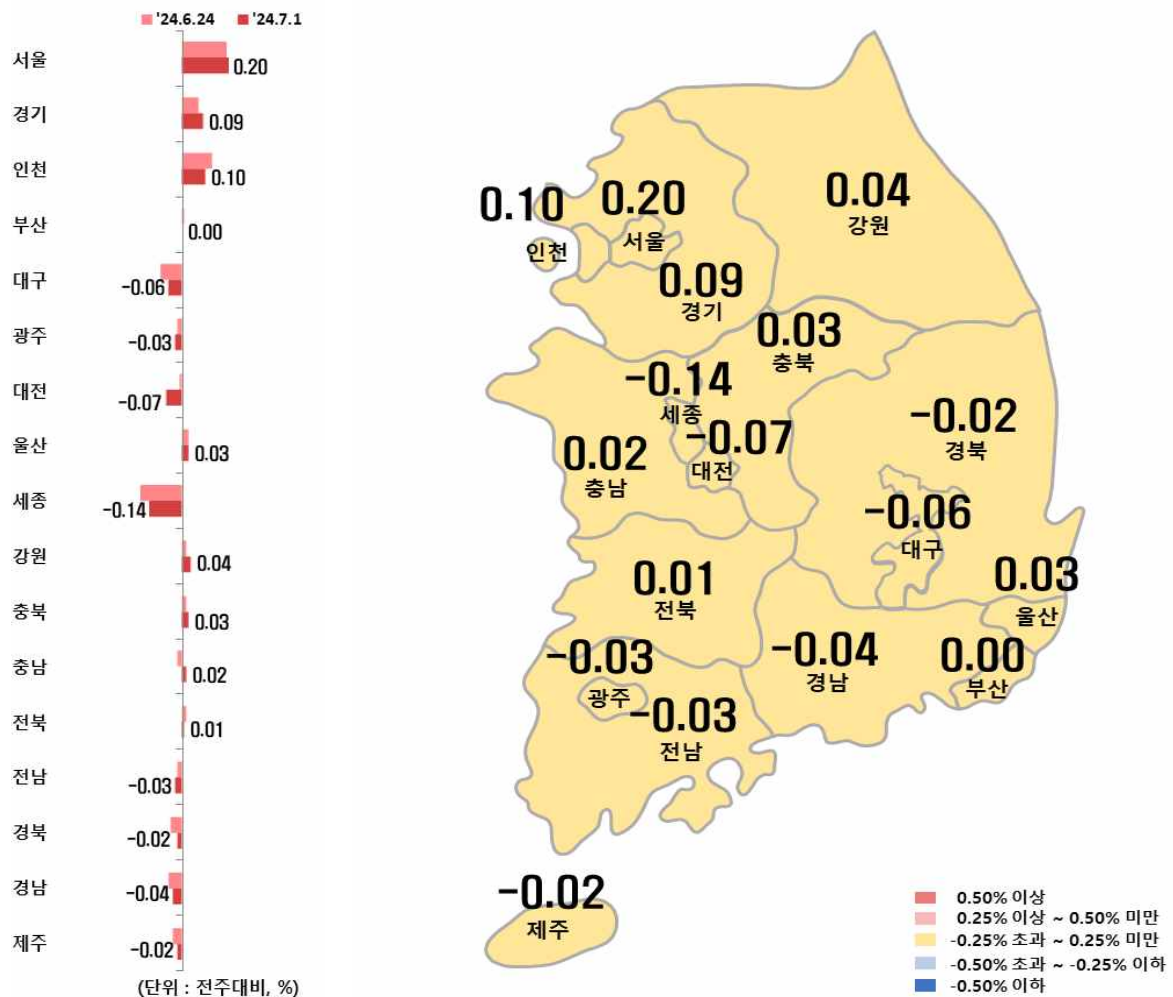
구 분		6.24(전기)	7.1(당기)	비 고
1	전북	0.02	0.06	상승폭 확대
2	강원	-0.05	0.03	하락에서 상승 전환
3	충남	-0.02	-0.01	하락폭 축소
4	충북	-0.02	-0.02	하락폭 유지
5	경북	-0.07	-0.03	하락폭 축소
6	제주	-0.05	-0.03	하락폭 축소
7	경남	-0.05	-0.04	하락폭 축소
8	전남	-0.03	-0.06	하락폭 확대

(지난주 대비 %)				(지난주 대비 %)			
전북(8개도 중 1위)		6.24	7.1	전남(8개도 중 8위)		6.24	7.1
1	전북 전주시 덕진구	0.14	0.18	1	전남 목포시	0.01	0.02
2	전북 전주시 완산구	0.04	0.11	2	전남 나주시	-0.01	0.00
3	전북 남원시	0.07	0.07	3	전남 무안군	0.02	-0.01
4	전북 정읍시	-0.03	0.02	4	전남 순천시	-0.02	-0.02
5	전북 김제시	-0.01	0.01	5	전남 광양시	-0.04	-0.10
6	전북 익산시	-0.05	-0.01	6	전남 여수시	-0.10	-0.18
7	전북 군산시	-0.05	-0.06				

2 주간 아파트 전세가격 동향

- [전국 : 0.05%] 전국 주간 아파트 전세가격은 지난주(0.04%) 대비 상승폭 확대됐다. 수도권(0.12%→0.12%)은 상승폭 유지, 서울(0.19%→0.20%)은 상승폭 확대, 지방(-0.03%→-0.02%)은 하락폭 축소됐다.(5대광역시(-0.02%→-0.03%), 세종(-0.18%→-0.14%), 8개도(-0.03%→-0.01%))
- 시도별로는 인천(0.10%), 경기(0.09%), 강원(0.04%), 울산(0.03%), 충북(0.03%) 등은 상승, 부산(0.00%)은 보합, 대전(-0.07%), 대구(-0.06%), 경남(-0.04%), 전남(-0.03%), 광주(-0.03%) 등은 하락했다.
- 공표지역 178개 시군구 중 지난주 대비 상승 지역(104→109개)은 증가, 보합 지역(10→7개) 및 하락 지역(64→62개)은 감소

< 시도별 아파트 전세가격지수 변동률 >



□ [수도권 : 0.12%] 서울 0.20% 상승, 인천 0.10% 상승, 경기 0.09% 상승

○ [서울 : 0.19% → 0.20%]

- 매물 부족한 선호단지 중심으로 상승거래 이어지고 꾸준한 전세 수요 영향으로 인근 단지 및 구축에서도 거래가격 상승하는 등 서울 전체 상승폭 확대
- (강북 14개구 : 0.25%) 성동구(0.54%)는 옥수·하왕십리동 주요 단지 위주로, 중구(0.33%)는 신당·황학동 대단지 위주로, 은평구(0.31%)는 응암·불광동 중소형 규모 위주로, 용산구(0.27%)는 이촌·도원동 위주로, 강북구(0.27%)는 미아·번동 위주로 상승
- (강남 11개구 : 0.16%) 영등포구(0.30%)는 당산동4가 및 신길동 주요단지 위주로, 양천구(0.27%)는 신정·목동 중소형 규모 위주로, 구로구(0.23%)는 구로·개봉동 역세권 대단지 위주로, 금천구(0.21%)는 독산·가산동 위주로, 관악구(0.20%)는 신림·봉천동 위주로 상승

○ [인천 : 0.13% → 0.10%]

- 서구(0.23%)는 청라·가정동 정주여건 양호한 단지 위주로, 부평구(0.10%)는 삼산·산곡동 주요단지 위주로, 남동구(0.09%)는 구월·서창동 위주로, 중구(0.07%)는 운남·중산동 주요단지 위주로, 연수구(0.05%)는 연수·청학동 위주로 상승

○ [경기 : 0.07% → 0.09%]

- 안성시(-0.14%)는 입주물량 영향으로 당왕·가사동 위주로 하락했으나, 광명시(0.32%)는 하안·소하동 신축 소형 규모 위주로, 시흥시(0.29%)는 배곧·죽율동 역세권 위주로, 고양 덕양구(0.23%)는 지축·덕은동 신축 위주로, 부천 원미구(0.20%)는 약대·심곡동 위주로 상승

□ [지방 : -0.02%] 5대광역시 0.03% 하락, 세종 0.14% 하락, 8개도 0.01% 하락

○ [5대광역시 : -0.02% → -0.03%]

- (대전 : -0.01% → -0.07%) 서구(-0.09%)는 갈마·월평동 구축 위주로, 유성구(-0.08%)는 전민·관평동 대단지 위주로, 중구(-0.04%)는 문화·목동 위주로 하락
- (대구 : -0.09% → -0.06%) 달성군(0.01%)은 현풍·유가읍 준신축 위주로 상승했으나, 중구(-0.12%)는 대봉·대신동 위주로, 달서구(-0.11%)는 장기·감삼동 구축 위주로 하락

○ [세종 : -0.18% → -0.14%]

- 입주물량 영향있는 새롬·고운동 위주로 임차수요 감소하며 하락

○ [8개도 : -0.03% → -0.01%]

- (경남 : -0.06% → -0.04%) 거제시(-0.22%)는 양정·장평동 준신축 위주로, 창원 마산회원구(-0.08%)는 양덕동·내서읍 위주로 하락

(지난주 대비 %)

구 분		6.24(전기)	7.1(당기)	비 고
1	강원	0.02	0.04	상승폭 확대
2	충북	0.02	0.03	상승폭 확대
3	충남	-0.02	0.02	하락에서 상승 전환
4	전북	0.02	0.01	상승폭 축소
5	경북	-0.05	-0.02	하락폭 축소
6	제주	-0.04	-0.02	하락폭 축소
7	전남	-0.02	-0.03	하락폭 확대
8	경남	-0.06	-0.04	하락폭 축소

(지난주 대비 %)				(지난주 대비 %)			
강원(8개도 중 1위)		6.24	7.1	경남(8개도 중 8위)		6.24	7.1
1	강원 속초시	0.34	0.38	1	경남 창원시 의창구	0.01	0.01
2	강원 원주시	-0.01	0.06	2	경남 창원시 성산구	0.01	0.01
3	강원 춘천시	0.09	0.00	3	경남 사천시	0.03	0.01
4	강원 동해시	0.00	0.00	4	경남 밀양시	0.00	0.00
5	강원 태백시	-0.03	-0.01	5	경남 창원시 마산합포구	-0.01	-0.01
6	강원 강릉시	-0.23	-0.09	6	경남 창원시 진해구	-0.01	-0.01
7	강원 삼척시	0.02	-0.09	7	경남 김해시	-0.01	-0.03
				8	경남 양산시	-0.17	-0.03
				9	경남 통영시	-0.06	-0.04
				10	경남 진주시	-0.10	-0.05
				11	경남 창원시 마산회원구	-0.02	-0.08
				12	경남 거제시	-0.23	-0.22

※ 주간 아파트가격 동향에 대한 세부자료는 한국부동산원 부동산통계정보 시스템 R-ONE(www.reb.or.kr/r-one) 또는 한국부동산원 부동산정보 앱*(스마트폰)을 통해 확인할 수 있다.

* 설치방법 : “구글 Play스토어” 또는 “Apple 앱스토어” 에서 “한국부동산원” 검색 후 설치

붙임 1 : 주간 아파트 시도별 변동률 통계표

붙임 2 : 수도권 지역 주간 아파트 변동률 통계표

붙임 3 : 5대광역시 아파트 변동률 통계표

붙임 4 : 주간 아파트 매매·전세 가격지수 변동률 그래프



이 보도자료와 관련하여 보다 자세한 내용이나 취재를 원하시면 한국부동산원 부동산통계처 주택통계부 부장 김민섭, 팀장 김형창, 연구원 우남교, 대리 이현석 (☎ 053-663-8501, 8502, 8504, 8508)에게 연락주시기 바랍니다.

붙임 1

주간 아파트 시도별 변동률 통계표

□ 매매가격 변동률

지역	누계*		'24년					
	'23년	'24년	5.27	6.3	6.10	6.17	6.24	7.1
전 국	-5.91	-0.67	0.01	0.01	0.00	0.01	0.01	0.03
수도권	-6.39	-0.24	0.03	0.05	0.05	0.07	0.07	0.10
지 방	-5.44	-1.09	-0.01	-0.02	-0.05	-0.05	-0.05	-0.04
서 울	-3.93	0.68	0.06	0.09	0.10	0.15	0.18	0.20
경 기	-7.90	-0.85	0.00	0.03	0.02	0.02	0.02	0.05
인 천	-5.73	0.18	0.06	0.06	0.06	0.06	0.06	0.05
부 산	-7.67	-1.79	-0.03	-0.05	-0.08	-0.07	-0.07	-0.07
대 구	-8.63	-2.64	-0.06	-0.08	-0.16	-0.15	-0.15	-0.13
광 주	-5.29	-0.71	-0.02	-0.01	-0.05	-0.04	-0.03	-0.03
대 전	-6.08	-0.65	-0.01	-0.02	-0.04	-0.06	-0.03	0.00
울 산	-6.11	-0.39	-0.01	-0.01	-0.01	0.00	0.00	-0.01
세 종	-6.40	-5.07	-0.20	-0.08	-0.06	-0.04	-0.13	-0.23
강 원	-2.52	0.40	0.03	0.02	-0.02	0.04	-0.05	0.03
충 북	-3.69	-0.38	0.01	-0.02	0.01	-0.01	-0.02	-0.02
충 남	-4.15	-1.09	0.04	0.03	-0.02	-0.06	-0.02	-0.01
전 북	-3.98	0.03	0.07	0.07	0.02	0.00	0.02	0.06
전 남	-4.68	-0.59	-0.02	-0.02	-0.05	0.02	-0.03	-0.06
경 북	-3.02	-0.25	0.02	0.01	-0.06	-0.02	-0.07	-0.03
경 남	-4.99	-1.16	-0.04	-0.03	-0.04	-0.05	-0.05	-0.04
제 주	-3.78	-1.38	-0.06	-0.07	-0.04	-0.03	-0.05	-0.03

* '23년 및 '24년 누계는 전년 동일 주차까지 산정 (예시: '24년 14주차의 경우, '23년 수치 또한 14주차 누계치임)

□ 전세가격 변동률

지역	누계*		'24년					
	'23년	'24년	5.27	6.3	6.10	6.17	6.24	7.1
전 국	-9.19	0.76	0.05	0.04	0.03	0.04	0.04	0.05
수도권	-11.49	2.10	0.11	0.11	0.10	0.11	0.12	0.12
지 방	-6.95	-0.51	-0.01	-0.02	-0.03	-0.02	-0.03	-0.02
서 울	-10.67	2.39	0.10	0.10	0.12	0.17	0.19	0.20
경 기	-12.10	1.70	0.09	0.10	0.08	0.07	0.07	0.09
인 천	-10.75	3.13	0.21	0.15	0.14	0.13	0.13	0.10
부 산	-9.74	-0.27	0.01	0.00	-0.01	0.00	0.01	0.00
대 구	-11.92	-2.20	-0.08	-0.09	-0.10	-0.08	-0.09	-0.06
광 주	-5.28	-0.26	0.01	-0.01	-0.03	-0.01	-0.02	-0.03
대 전	-8.01	0.36	-0.02	-0.03	-0.04	-0.05	-0.01	-0.07
울 산	-10.05	0.84	0.03	0.04	0.05	0.02	0.03	0.03
세 종	-8.15	-5.05	-0.15	-0.15	-0.19	-0.23	-0.18	-0.14
강 원	-2.49	0.61	0.01	0.10	0.04	0.06	0.02	0.04
충 북	-4.39	0.39	0.02	0.01	0.01	-0.01	0.02	0.03
충 남	-5.91	-0.36	0.03	0.04	-0.01	0.02	-0.02	0.02
전 북	-5.02	1.01	0.03	0.01	0.01	0.01	0.02	0.01
전 남	-5.19	-0.02	0.01	-0.01	0.00	0.01	-0.02	-0.03
경 북	-3.74	-1.25	-0.03	-0.06	-0.08	-0.05	-0.05	-0.02
경 남	-5.91	-1.04	-0.02	-0.03	-0.04	-0.04	-0.06	-0.04
제 주	-4.11	-0.78	-0.04	-0.06	-0.04	-0.02	-0.04	-0.02

* '23년 및 '24년 누계는 전년 동일 주차까지 산정 (예시: '24년 14주차의 경우, '23년 수치 또한 14주차 누계치임)

붙임 2

수도권 지역 주간 아파트 변동률 통계표

□ 매매가격 변동률

지역		누계*		'24년					
		'23년	'24년	5.27	6.3	6.10	6.17	6.24	7.1
서울	도심권	-4.18	1.28	0.10	0.12	0.10	0.20	0.22	0.26
	종로	-4.47	0.81	0.13	0.14	0.10	0.15	0.13	0.19
	중	-5.16	0.88	0.09	0.10	0.08	0.16	0.15	0.17
	용산	-3.44	1.72	0.09	0.13	0.11	0.24	0.31	0.35
	동북권	-4.77	0.31	0.04	0.06	0.09	0.12	0.14	0.17
	성동	-3.35	2.47	0.19	0.19	0.26	0.35	0.38	0.59
	광진	-5.26	1.23	0.03	0.06	0.15	0.23	0.29	0.16
	동대문	-5.56	0.47	0.04	0.09	0.14	0.12	0.12	0.17
	종랑	-4.19	0.27	0.04	0.05	0.09	0.09	0.11	0.15
	성북	-4.59	0.71	0.05	0.10	0.09	0.15	0.16	0.19
	강북	-5.79	-0.43	0.02	0.03	0.04	0.05	0.07	0.07
	도봉	-6.96	-0.84	0.00	0.01	0.01	0.03	0.01	0.02
	노원	-3.98	-0.37	0.00	0.02	0.03	0.05	0.08	0.08
	서북권	-4.63	1.06	0.05	0.10	0.13	0.22	0.24	0.27
	은평	-4.81	0.63	0.03	0.08	0.11	0.22	0.23	0.21
	서대문	-5.39	0.77	0.04	0.12	0.14	0.19	0.17	0.26
	마포	-3.86	1.68	0.08	0.11	0.14	0.23	0.31	0.33
	서남권	-5.16	0.54	0.06	0.07	0.08	0.10	0.16	0.18
	양천	-2.93	0.87	0.08	0.07	0.09	0.09	0.17	0.21
	강서	-7.88	0.37	0.05	0.07	0.08	0.10	0.18	0.17
	구로	-5.50	-0.01	0.00	0.06	0.04	0.08	0.16	0.15
	금천	-6.96	0.04	0.06	0.05	0.04	0.06	0.15	0.13
	영등포	-4.66	1.17	0.08	0.10	0.11	0.15	0.20	0.23
	동작	-2.96	0.90	0.09	0.08	0.09	0.09	0.10	0.17
	관악	-5.91	0.03	0.03	0.05	0.05	0.08	0.17	0.13
	동남권	-1.08	1.05	0.08	0.12	0.13	0.20	0.21	0.23
	서초	-0.31	1.42	0.11	0.14	0.21	0.31	0.29	0.31
	강남	-1.20	0.98	0.09	0.12	0.14	0.16	0.17	0.19
	송파	0.02	1.23	0.08	0.14	0.11	0.23	0.20	0.27
	강동	-3.27	0.50	0.06	0.07	0.08	0.10	0.18	0.14
경기	과천	-5.88	0.14	-0.07	0.17	0.38	0.46	0.38	0.44
	안양	-7.32	-1.26	0.12	0.10	0.16	0.19	0.07	-0.02
	안양 만안	-6.19	-1.50	0.00	-0.09	0.06	0.05	0.03	-0.05
	안양 동안	-7.89	-1.14	0.17	0.20	0.21	0.25	0.09	0.00
	성남	-5.84	-0.49	0.07	0.13	0.22	0.21	0.26	0.25
	성남 수정	-5.06	-0.87	-0.02	-0.05	0.11	-0.04	0.10	0.12
	성남 중원	-6.40	-2.10	0.00	0.04	0.01	-0.08	0.04	0.09
	성남 분당	-5.88	-0.08	0.11	0.19	0.30	0.32	0.33	0.32
	군포	-11.48	-0.58	0.01	0.02	0.02	0.01	0.04	0.13
	의왕	-8.10	-0.48	0.00	0.06	0.03	0.02	0.04	0.07
	안성	-7.79	-2.60	-0.13	-0.03	-0.06	-0.03	-0.04	-0.06

지역		누계*		'24년					
		'23년	'24년	5.27	6.3	6.10	6.17	6.24	7.1
경기	용인	-7.75	-0.83	-0.02	0.00	-0.02	0.01	0.02	0.05
	용인 처인	-1.79	-0.12	-0.06	-0.06	-0.05	-0.04	-0.03	-0.02
	용인 기흥	-9.11	-1.43	-0.04	-0.01	-0.03	-0.02	0.01	0.04
	용인 수지	-8.40	-0.49	0.01	0.04	0.01	0.05	0.05	0.09
	수원	-8.58	0.09	0.07	0.05	0.03	0.06	0.08	0.07
	수원 장안	-10.70	-0.67	0.01	0.01	0.07	0.08	0.09	0.08
	수원 권선	-8.34	-0.45	0.05	0.00	0.04	0.03	0.07	0.07
	수원 팔달	-8.36	-0.18	0.07	0.06	0.04	0.04	0.09	0.12
	수원 영통	-7.52	1.06	0.11	0.11	0.01	0.09	0.08	0.05
	부천	-6.79	-0.23	0.03	0.03	0.05	0.07	0.07	0.14
	부천 원미		-0.22	0.03	0.02	0.04	0.07	0.07	0.16
	부천 소사		-0.30	0.02	0.03	0.06	0.07	0.08	0.09
	부천 오정		-0.25	0.02	0.03	0.04	0.08	0.08	0.14
	안산	-9.20	-1.28	-0.05	-0.02	0.01	0.00	-0.02	-0.02
	안산 상록	-6.84	-1.61	-0.05	-0.02	-0.01	0.00	-0.01	-0.02
	안산 단원	-10.97	-1.04	-0.05	-0.02	0.03	0.00	-0.02	-0.01
	시흥	-8.87	-1.06	0.00	0.02	0.04	0.07	0.02	0.13
	광명	-4.62	-1.39	-0.09	0.07	0.11	0.05	0.05	0.11
	화성	-9.01	-0.21	0.05	0.00	0.03	-0.01	0.07	0.04
	오산	-10.01	-0.75	0.08	0.09	0.03	-0.03	-0.04	-0.06
	평택	-5.67	-1.83	-0.10	-0.07	-0.12	-0.12	-0.13	-0.02
	남양주	-7.39	-1.85	-0.01	0.01	-0.02	-0.09	-0.08	0.05
	구리	-5.61	0.08	0.05	0.02	0.02	0.03	0.04	0.04
	하남	-9.11	-0.38	0.06	0.05	0.01	0.04	0.08	0.02
	광주	-8.16	-2.67	-0.01	0.00	-0.08	-0.06	-0.10	-0.02
	이천	-6.70	-2.03	-0.09	-0.04	-0.01	-0.03	-0.13	-0.09
	여주	-5.24	0.34	-0.03	0.09	0.06	0.09	0.01	0.03
	김포	-6.41	0.44	-0.03	0.07	0.01	0.03	-0.06	0.02
	고양	-9.85	-0.60	0.00	0.03	-0.01	-0.03	-0.06	-0.01
	고양 덕양	-9.58	1.47	0.01	0.07	0.01	0.10	0.01	0.08
	고양 일산동	-7.79	-2.21	-0.04	-0.07	0.00	-0.08	-0.10	-0.03
	고양 일산서	-11.54	-2.00	0.01	0.04	-0.03	-0.17	-0.11	-0.11
	파주	-5.28	-1.90	-0.07	-0.02	-0.08	-0.06	-0.14	-0.05
	포천	-4.87	-0.45	-0.01	0.01	-0.02	0.02	-0.01	0.01
	동두천	-8.85	-1.22	0.00	-0.01	-0.01	0.02	-0.01	0.03
	양주	-9.79	-1.60	-0.05	-0.04	-0.01	-0.05	0.01	-0.02
	의정부	-9.22	-1.21	-0.04	0.00	0.02	-0.04	-0.01	-0.01
인천	중	-5.24	1.13	0.19	0.24	0.20	0.27	0.24	0.10
	동	-3.99	-0.31	0.00	0.00	0.02	0.02	0.00	0.01
	미추홀	-5.23	-0.68	0.03	0.08	0.08	0.08	0.06	0.03
	연수	-5.04	0.05	0.02	0.04	0.04	0.03	0.05	0.04
	남동	-5.62	0.28	0.04	0.09	0.09	0.09	0.05	0.07
	부평	-7.90	0.22	0.07	0.05	0.04	0.05	0.07	0.04
	계양	-5.37	-0.18	0.05	0.04	0.02	0.02	0.03	0.05
	서	-5.44	0.61	0.07	0.03	0.04	0.06	0.05	0.07

* '23년 및 '24년 누계는 전년 동일 주차까지 산정 (예시: '24년 14주차의 경우, '23년 수치 또한 14주차 누계치임)

* '24.1.1일 기준 부천시 행정구역 개편(원미, 소사, 오정구) 반영되었으며, 전주 대비 변동률은 1.2주부터 제공, '24년 누계는 '24.1.2주부터 누계된 변동률임

□ 전세가격 변동률

지역		누계*		'24년					
		'23년	'24년	5.27	6.3	6.10	6.17	6.24	7.1
서울	도심권	-10.08	2.61	0.10	0.10	0.16	0.21	0.25	0.27
	종로	-8.70	1.66	0.12	0.07	0.09	0.14	0.26	0.19
	중	-9.17	2.49	0.07	0.14	0.16	0.24	0.29	0.33
	용산	-11.19	3.08	0.11	0.10	0.19	0.21	0.23	0.27
	동북권	-10.69	3.12	0.11	0.11	0.14	0.20	0.20	0.25
	성동	-11.54	4.65	0.04	0.18	0.18	0.29	0.30	0.54
	광진	-12.35	2.50	0.07	0.08	0.15	0.25	0.22	0.15
	동대문	-9.60	2.76	0.14	0.09	0.08	0.10	0.11	0.18
	중랑	-8.75	2.70	0.14	0.11	0.15	0.15	0.13	0.17
	성북	-9.86	2.58	0.10	0.12	0.17	0.19	0.20	0.24
	강북	-11.10	2.36	0.03	0.09	0.13	0.21	0.24	0.27
	도봉	-12.27	2.08	0.10	0.08	0.11	0.13	0.14	0.10
	노원	-10.67	3.85	0.16	0.12	0.13	0.24	0.26	0.27
	서북권	-7.99	3.10	0.12	0.16	0.17	0.21	0.29	0.23
	은평	-7.91	4.31	0.11	0.20	0.25	0.29	0.35	0.31
	서대문	-9.09	2.87	0.18	0.16	0.09	0.19	0.23	0.20
	마포	-7.19	2.21	0.07	0.12	0.15	0.16	0.28	0.19
	서남권	-12.32	2.43	0.12	0.10	0.12	0.14	0.20	0.23
	양천	-13.04	2.30	0.11	0.13	0.14	0.13	0.17	0.27
	강서	-13.77	2.10	0.15	0.10	0.12	0.14	0.18	0.17
	구로	-11.00	2.81	0.15	0.06	0.11	0.12	0.22	0.23
	금천	-13.19	2.45	0.11	0.09	0.09	0.14	0.16	0.21
	영등포	-10.89	2.64	0.16	0.10	0.12	0.20	0.20	0.30
	동작	-12.44	3.18	0.08	0.11	0.13	0.13	0.24	0.19
	관악	-12.17	1.34	0.06	0.07	0.13	0.12	0.21	0.20
	동남권	-9.94	1.12	0.07	0.08	0.07	0.13	0.11	0.09
	서초	-10.91	1.74	0.05	0.06	0.10	0.19	0.11	0.12
	강남	-12.66	1.45	0.06	0.08	0.11	0.12	0.15	0.12
	송파	-7.39	1.07	0.08	0.10	0.06	0.15	0.07	0.09
	강동	-8.63	0.11	0.07	0.05	0.02	0.05	0.10	0.01
경기	과천	-16.74	-1.96	-0.06	-0.04	-0.02	-0.09	-0.15	-0.11
	안양	-9.18	1.10	0.04	0.01	-0.12	-0.12	-0.18	-0.01
	안양 만안	-7.32	0.32	0.02	0.04	-0.12	0.10	-0.16	0.10
	안양 동안	-10.11	1.50	0.05	0.00	-0.12	-0.23	-0.19	-0.07
	성남	-8.54	1.26	0.10	0.12	0.12	0.02	0.04	0.05
	성남 수정	-5.19	0.90	0.01	0.23	0.05	-0.08	0.09	0.15
	성남 중원	-3.46	3.46	0.11	0.18	0.03	0.21	0.20	0.04
	성남 분당	-10.40	0.88	0.11	0.09	0.16	0.00	0.00	0.04
	군포	-11.80	1.26	0.16	0.15	0.05	0.03	0.08	0.10
	의왕	-9.75	1.52	0.07	0.09	0.07	0.06	0.05	0.04
	안성	-9.60	-2.88	-0.10	-0.02	-0.02	-0.09	-0.13	-0.14

지역		누계*		'24년					
		'23년	'24년	5.27	6.3	6.10	6.17	6.24	7.1
경기	용인	-13.82	1.42	0.08	0.09	0.03	0.07	0.07	0.07
	용인 처인	-8.11	-0.09	-0.06	-0.09	-0.03	-0.02	-0.01	-0.02
	용인 기흥	-18.00	1.80	0.11	0.08	0.04	0.06	0.08	0.06
	용인 수지	-11.45	1.56	0.11	0.15	0.05	0.10	0.09	0.10
	수원	-11.39	3.81	0.18	0.16	0.10	0.09	0.10	0.10
	수원 장안	-11.31	3.15	0.21	0.20	0.20	0.13	0.06	0.10
	수원 권선	-11.09	2.09	0.10	0.18	0.13	0.12	0.08	0.12
	수원 팔달	-10.71	4.49	0.18	0.10	0.11	0.10	0.14	0.01
	수원 영통	-11.87	5.34	0.23	0.15	0.03	0.04	0.11	0.10
	부천	-12.10	3.89	0.19	0.23	0.22	0.24	0.16	0.19
	부천 원미		3.61	0.18	0.27	0.19	0.22	0.15	0.20
	부천 소사		4.11	0.20	0.21	0.26	0.27	0.14	0.18
	부천 오정		4.41	0.23	0.13	0.25	0.27	0.19	0.17
	안산	-17.11	1.80	0.14	0.18	0.27	0.20	0.12	0.13
	안산 상록	-14.89	0.89	0.31	0.30	0.32	0.27	0.04	0.06
	안산 단원	-18.77	2.49	0.23	0.21	0.10	0.12	0.19	0.18
	시흥	-15.29	2.65	0.14	0.18	0.27	0.20	0.26	0.29
	광명	-8.41	4.97	0.31	0.30	0.32	0.27	0.28	0.32
	화성	-14.45	1.33	0.10	0.02	0.04	0.05	0.06	0.01
	오산	-13.73	-0.37	0.09	0.07	0.03	0.01	0.05	0.05
	평택	-7.92	-0.81	-0.02	-0.06	0.01	-0.04	-0.04	-0.03
	남양주	-12.13	1.51	0.13	0.20	0.06	0.05	0.07	0.08
	구리	-10.87	3.85	0.23	0.21	0.15	0.13	0.12	0.18
	하남	-10.95	-0.66	0.01	0.09	0.07	0.06	0.09	0.11
	광주	-13.72	-1.40	-0.08	-0.13	0.05	-0.04	0.12	-0.06
	이천	-9.14	-1.26	-0.04	-0.02	0.00	-0.04	-0.02	0.02
	여주	-7.67	0.31	-0.07	-0.10	0.04	0.13	0.01	0.05
	김포	-8.54	2.89	0.03	0.07	0.14	0.14	0.09	0.16
	고양	-15.80	3.84	0.07	0.14	0.13	0.11	0.10	0.15
	고양 덕양	-12.24	4.61	0.02	0.21	0.21	0.08	0.14	0.23
	고양 일산동	-14.82	2.60	0.08	0.07	0.07	0.09	0.11	0.14
	고양 일산서	-20.45	3.75	0.14	0.10	0.06	0.17	0.03	0.06
	파주	-6.75	-1.86	-0.06	-0.12	-0.14	0.02	0.00	-0.04
	포천	-4.90	-0.20	-0.02	0.01	-0.03	-0.03	0.02	0.02
	동두천	-11.42	-0.34	0.01	0.07	0.05	0.05	0.01	0.07
	양주	-20.45	0.91	0.04	0.03	0.08	0.14	0.06	0.06
	의정부	-11.43	2.47	0.19	0.11	0.08	0.07	0.17	0.15
인천	중	-12.33	1.42	0.17	0.34	0.07	0.20	0.19	0.07
	동	-3.95	0.65	0.02	0.00	0.03	0.00	0.00	0.03
	미추홀	-9.40	2.69	0.22	0.19	0.16	0.11	0.18	0.02
	연수	-11.37	2.97	0.12	0.08	0.06	0.07	0.08	0.05
	남동	-11.01	2.69	0.14	0.10	0.12	0.16	0.14	0.09
	부평	-13.23	5.00	0.35	0.24	0.15	0.23	0.10	0.10
	계양	-10.54	1.79	0.18	0.16	0.14	0.12	0.10	0.05
	서	-9.04	3.80	0.29	0.14	0.21	0.09	0.18	0.23

* '23년 및 '24년 누계는 전년 동일 주차까지 산정 (예시: '24년 14주차의 경우, '23년 수치 또한 14주차 누계치임)

* '24.1.1일 기준 부천시 행정구역 개편(원미, 소사, 오정구) 반영되었으며, 전주 대비 변동률은 1.2주부터 제공, '24년 누계는 '24.1.2주부터 누계된 변동률임

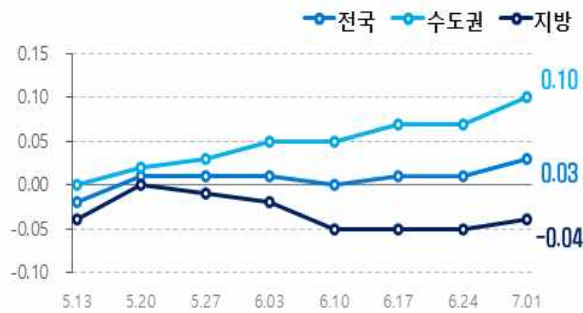
지역	매매 변동률		전세 변동률	
	6.24	7.1	6.24	7.1
부산	-0.07	-0.07	0.01	0.00
중	-0.08	-0.07	-0.07	-0.06
서	-0.01	-0.01	0.04	0.05
동	-0.02	-0.02	0.01	0.02
영도	-0.06	-0.08	0.04	0.08
부산진	-0.02	-0.04	-0.04	-0.02
남	-0.03	-0.06	0.01	0.01
연제	-0.23	-0.20	0.09	0.00
수영	-0.06	-0.09	0.04	-0.06
해운대	-0.18	-0.15	-0.03	-0.05
금정	-0.05	-0.06	0.00	0.01
동래	-0.01	-0.04	-0.03	-0.03
기장	-0.01	-0.01	-0.02	-0.03
북	-0.05	-0.06	0.05	0.07
강서	-0.02	-0.05	-0.03	-0.05
사상	-0.06	-0.05	0.06	0.02
사하	-0.02	-0.03	0.01	0.02
대구	-0.15	-0.13	-0.09	-0.06
중	-0.24	-0.19	-0.07	-0.12
동	-0.13	-0.08	-0.02	-0.05
서	-0.19	-0.25	-0.08	-0.08
남	-0.20	-0.08	-0.13	-0.05
북	-0.07	-0.13	-0.08	-0.07
수성	-0.18	-0.12	-0.10	-0.04
달서	-0.16	-0.14	-0.14	-0.11
달성	-0.17	-0.16	-0.10	0.01
광주	-0.03	-0.03	-0.02	-0.03
동	-0.02	-0.01	-0.03	-0.02
서	-0.02	0.01	-0.04	-0.08
남	0.03	-0.04	0.04	0.10
북	0.00	-0.01	-0.01	0.01
광산	-0.09	-0.10	-0.06	-0.08
대전	-0.03	0.00	-0.01	-0.07
동	-0.06	-0.02	-0.08	-0.04
중	-0.01	-0.02	-0.01	-0.04
서	-0.08	0.02	-0.01	-0.09
유성	0.02	0.01	0.03	-0.08
대덕	-0.02	-0.04	0.00	-0.03
울산	0.00	-0.01	0.03	0.03
중	0.02	0.02	0.05	0.03
남	0.00	0.00	-0.02	0.01
동	-0.02	-0.02	0.04	0.04
북	0.01	-0.01	0.05	0.02
울주	-0.04	-0.04	0.03	0.05

붙임 4

주간 아파트 매매·전세 가격지수 변동률 그래프

주간 아파트 매매가격지수 변동률

[단위 : %]



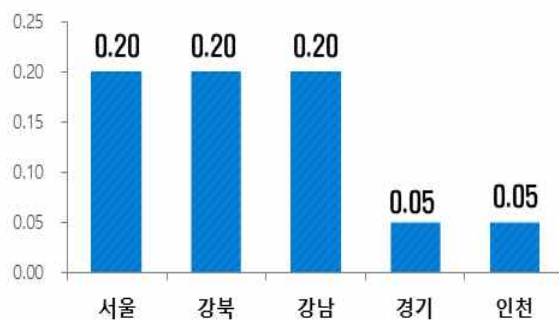
주간 아파트 전세가격지수 변동률

[단위 : %]



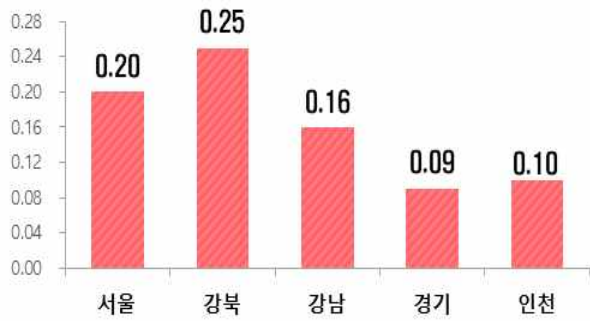
주요지역 아파트 매매가격지수 변동률

[단위 : %]



주요지역 아파트 전세가격지수 변동률

[단위 : %]



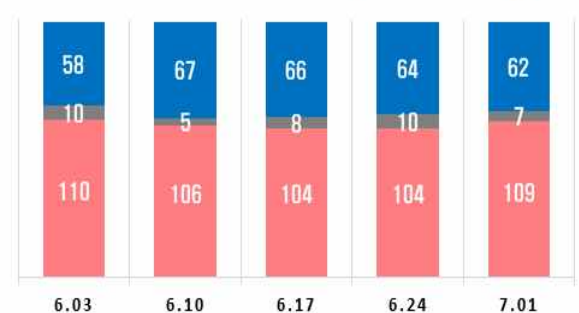
아파트 매매가격 변동 지역분포 추이

■ 상승 ■ 포함 ■ 하락



아파트 전세가격 변동 지역분포 추이

■ 상승 ■ 포함 ■ 하락



전국 아파트 매매·전세가격지수 추이

