
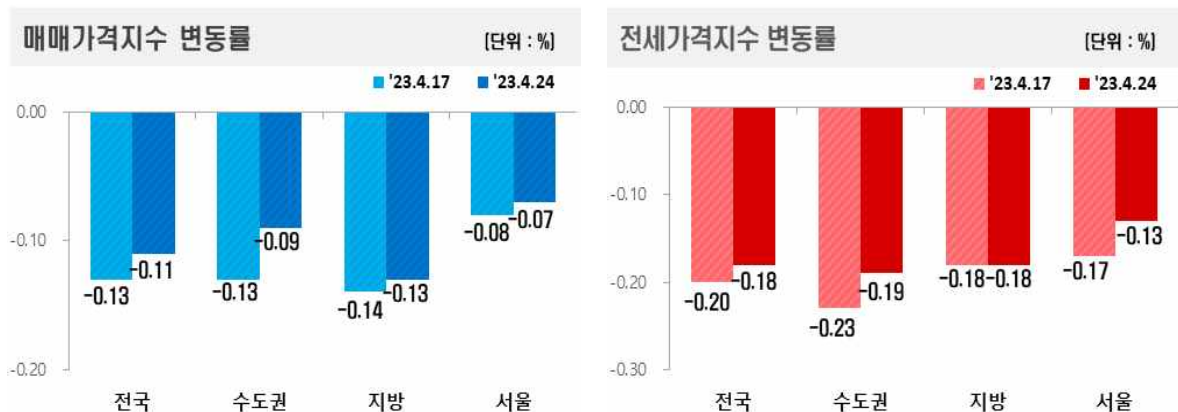
		보 도 자 료		
		배포일시	2023. 4. 27(목) 총 15매(본문 8매, 붙임 7매)	부동산통계정보 www.reb.or.kr/r-one
담당 부서	부동산통계처 주택통계부	내용문의	• 담당 팀 장 홍 석 현 ☎(053)663-8502 • 담당 과 장 김 형 창 ☎(053)663-8510 • 담당 과 장 이 선 호 ☎(053)663-8503	
보 도 일 시		2023년 4월 27일(목) 14:00 이후부터 보도하여 주시기 바랍니다.		

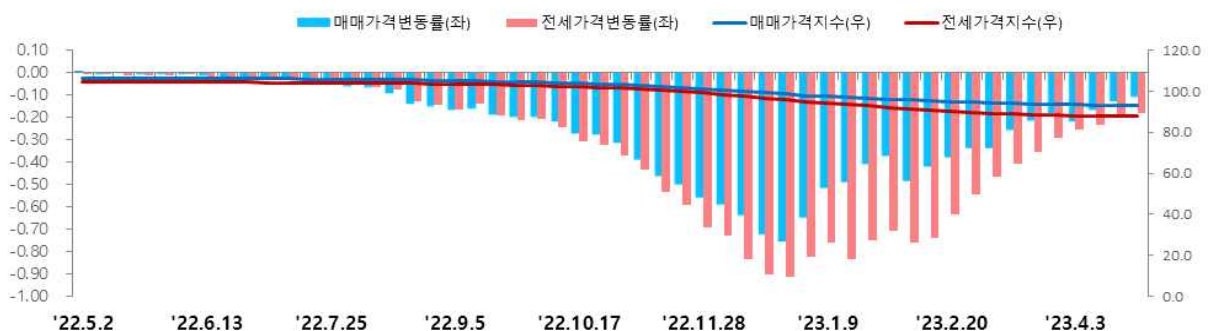


전국주택가격동향조사: 2023년 4월 4주 주간 아파트가격 동향

- 한국부동산원(원장 손태락)이 2023년 4월 4주(4.24일 기준) 전국 주간 아파트가격 동향을 조사한 결과, 매매가격은 0.11% 하락, 전세가격은 0.18% 하락했다.



최근 1년간 전국 아파트 매매·전세가격 지수 및 변동률 추이

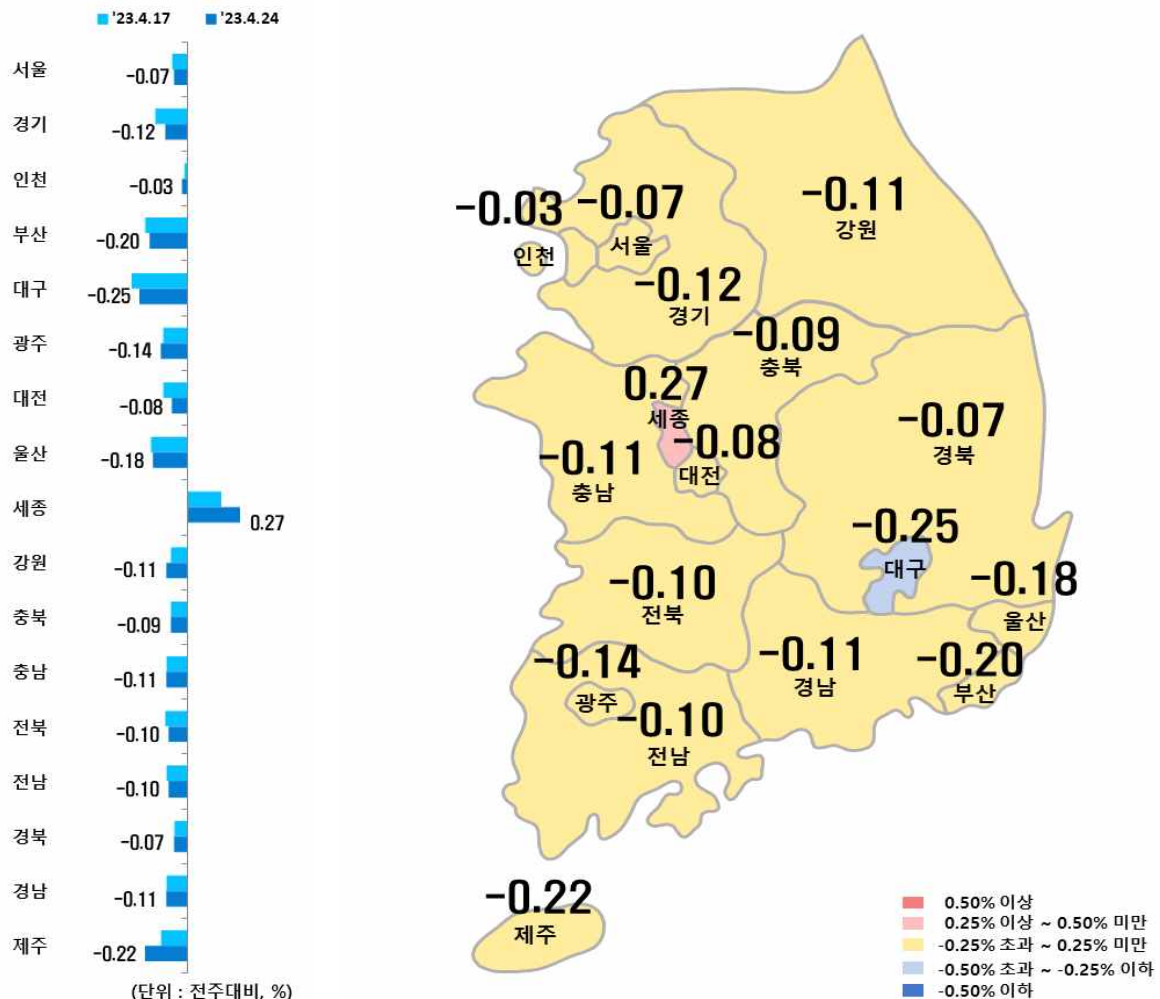


1 주간 아파트 매매가격 동향

□ [전국 : -0.11%] 전국 주간 아파트 매매가격은 전주(-0.13%) 대비 하락폭 축소됐다. 수도권(-0.13%→-0.09%), 서울(-0.08%→-0.07%) 및 지방(-0.14%→-0.13%) 모두 하락폭 축소(5대광역시(-0.21%→-0.18%), 8개도(-0.10%→-0.10%), 세종(0.17%→0.27%))됐다.

- 시도별로는 세종(0.27%)은 상승, 대구(-0.25%), 제주(-0.22%), 부산(-0.20%), 울산(-0.18%), 광주(-0.14%), 경기(-0.12%), 경남(-0.11%), 충남(-0.11%), 강원(-0.11%) 등은 하락했다.
- 공표지역 176개 시군구 중 전주 대비 상승 지역(17→19개) 및 보합 지역(2→7개)은 증가, 하락 지역(157→150개)은 감소

< 시도별 아파트 매매가격지수 변동률 >



□ [수도권 : -0.09%] 서울 0.07% 하락, 인천 0.03% 하락, 경기 0.12% 하락

○ [서울 : -0.08% → -0.07%]

- 매수심리 위축과 추가 하락에 대한 우려로 관망세 유지중이나, 일부 선호도 높은 지역 내 주요단지 위주로 급매물 소진된 이후 가격 상승세가 나타나는 등 지역별 혼조세 양상을 보이며, 전주 대비 가격 하락폭 축소
- (강북 14개구 : -0.09%) 노원구(0.04%)는 중계·상계동 구축 위주로 급매물 소진되며 상승전환. 도봉구(-0.29%)는 창·쌍문·방학동 대단지 위주로, 성북구(-0.16%)는 정릉·길음동 위주로, 광진구(-0.15%)는 광장·자양동 주요단지 위주로, 강북구(-0.13%)는 미아·번동 대단지 위주로 하락세 지속
- (강남 11개구 : -0.05%) 송파(0.04%)·서초(0.03%)·강남구(0.02%)는 주요단지 급매물 소진 후 호가 상승하며 상승세. 구로구(-0.21%)는 항·고척동 위주로, 강서구(-0.19%)는 내발산·염창동 구축 위주로, 관악구(-0.15%)는 봉천·신림동 대단지 위주로 하락세 지속

○ [인천 : -0.02% → -0.03%]

- 서구(0.10%)는 주거환경 양호한 검단·청라신도시 신축 위주로 상승했으나, 미추홀구(-0.17%)는 송의동 외곽지역과 입주물량 영향 있는 주안동 대단지 위주로, 부평구(-0.15%)는 산곡·십정·일신동 구축 위주로, 남동구(-0.06%)는 논현·만수동 위주로 하락

○ [경기 : -0.17% → -0.12%]

- 용인 처인구(0.35%)는 개발호재 있는 남사·이동읍 위주로, 오산시(0.10%)는 누읍·오산·원동 역세권 소형평형 위주로 상승했으나, 고양 일산서구(-0.45%)는 덕이·대화·탄현동 구축 위주로, 의왕시(-0.36%)는 내손·포일동 위주로 거래심리 위축되며, 군포시(-0.32%)는 산본·금정동 중심으로 급매 위주 거래 발생하며 하락

□ [지방 : -0.13%] 5대광역시 0.18% 하락, 8개도 0.10% 하락, 세종 0.27% 상승

○ [5대광역시 : -0.21% → -0.18%]

- (대구 : -0.29% → -0.25%) 남구(-0.53%)는 대명동 구축 위주로, 중구(-0.39%)는 남산·대봉동 위주로, 동구(-0.32%)는 도·괴전동 등 외곽지역 위주로, 수성구(-0.25%)는 두산·범물동 위주로 하락
- (부산 : -0.22% → -0.20%) 해운대구(-0.38%) 우·재송동 위주로, 수영구(-0.36%)는 입주예정 물량 영향 있는 남천동 위주로, 영도구(-0.30%)는 봉래·동삼동 위주로 하락

○ [세종 : 0.17% → 0.27%]

- 새롬·다정동 주요단지 위주로 가격 상승세 보이며 상승

○ [8개도 : -0.10% → -0.10%]

- (제주 : -0.14% → -0.22%) 제주시(-0.26%)는 외도·월평·노형동 위주로 하락하며 하락폭 확대

(지난주 대비 %)

구 분		4.17(전기)	4.24(당기)	비 고
1	경북	-0.07	-0.07	하락폭 유지
2	충북	-0.09	-0.09	하락폭 유지
3	전북	-0.12	-0.10	하락폭 축소
4	전남	-0.11	-0.10	하락폭 축소
5	강원	-0.09	-0.11	하락폭 확대
6	충남	-0.11	-0.11	하락폭 유지
7	경남	-0.11	-0.11	하락폭 유지
8	제주	-0.14	-0.22	하락폭 확대

(지난주 대비 %)				(지난주 대비 %)			
경북(8개도 중 1위)		4.17	4.24	제주(8개도 중 8위)		4.17	4.24
1	경북 영주시	0.05	0.09	1	제주 서귀포시	-0.09	-0.10
2	경북 영천시	0.03	0.01	2	제주 제주시	-0.15	-0.26
3	경북 상주시	-0.02	0.00				
4	경북 김천시	-0.03	-0.01				
5	경북 문경시	-0.01	-0.02				
6	경북 안동시	0.05	-0.03				
7	경북 칠곡군	-0.02	-0.03				
8	경북 경주시	-0.07	-0.04				
9	경북 구미시	-0.05	-0.05				
10	경북 포항시 북구	-0.09	-0.07				
11	경북 포항시 남구	-0.06	-0.11				
12	경북 경산시	-0.23	-0.24				

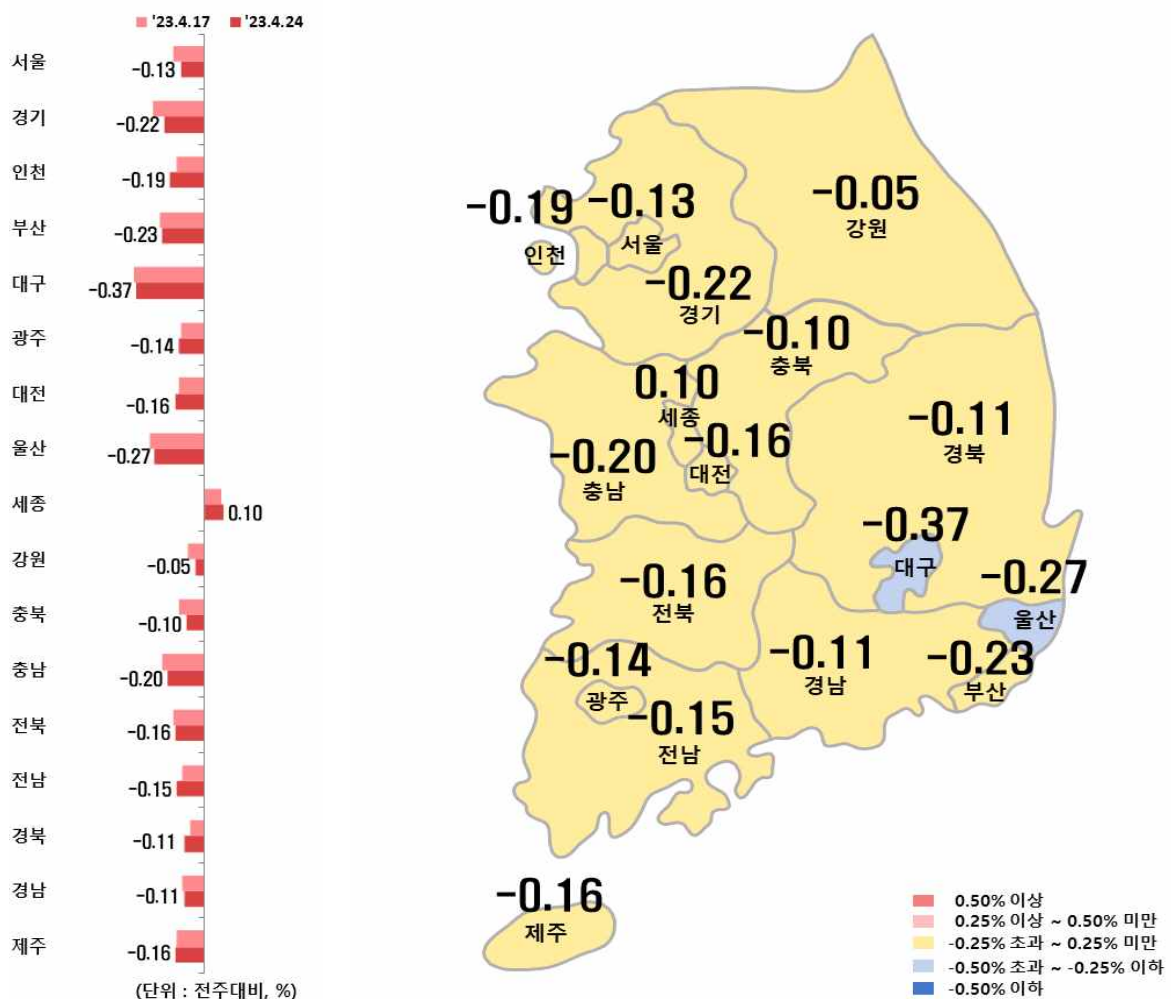
2 주간 아파트 전세가격 동향

□ [전국 : -0.18%] 전국 주간 아파트 전세가격은 지난주(-0.20%) 대비 하락폭 축소됐다. 수도권(-0.23%→-0.19%) 및 서울(-0.17%→-0.13%)은 하락폭 축소, 지방(-0.18%→-0.16%)은 하락폭 유지(5대광역시(-0.25%→-0.24%), 8개도(-0.14%→-0.13%), 세종(0.09%→0.10%))됐다.

○ 시도별로는 세종(0.10%)은 상승, 대구(-0.37%), 울산(-0.27%), 부산(-0.23%), 경기(-0.22%), 충남(-0.20%), 인천(-0.19%), 제주(-0.16%), 전북(-0.16%), 대전(-0.16%) 등은 하락했다.

- 공표지역 176개 시군구 중 지난주 대비 상승 지역(8→11개) 및 보합 지역(3→6개)은 증가, 하락 지역(165→159개)은 감소

< 시도별 아파트 전세가격지수 변동률 >



□ [수도권 : -0.19%] 서울 0.13% 하락, 인천 0.19% 하락, 경기 0.22% 하락

○ [서울 : -0.17% → -0.13%]

- 장기적인 가격하락과 금리안정 추세 등 영향으로 국지적으로 수요 발생하는 가운데, 정주여건 양호한 지역이나 단지로의 이주 수요와 급매물 소진으로 매물가격 소폭 상승하며 하락폭 축소
- (강북 14개구 : -0.17%) 도봉구(-0.36%)는 쌍문·창동 주요단지 위주로, 노원구(-0.23%)는 급매물 소진 영향 있는 중계·하계동 위주로, 성동구(-0.18%)는 하왕십리·행당동 중저가 위주로, 강북구(-0.17%)는 우이·수유동 위주로 하락하는 등 하락세 지속
- (강남 11개구 : -0.10%) 송파구(0.03%)는 전반적으로 혼조세 보이나 잠실·신천동 정주여건 양호한 대단지 위주로 상승하며 상승전환. 관악구(-0.25%)는 남현·봉천동 중저가 위주로, 구로구(-0.21%)는 항·신도림동 중대형이나 고척동 구축 위주로, 서초구(-0.17%)는 입주예정물량 영향 있는 잠원·방배동 위주로 하락

○ [인천 : -0.15% → -0.19%]

- 서구(0.06%)는 신도시 입주물량 해소 및 실수요자의 수요증가로 상승 지속되었으나, 미추홀구(-0.65%)는 공급물량 증가 영향 받는 주안·용현·송의동 위주로, 부평구(-0.21%)는 대규모 입주영향으로 산곡·갈산동 위주로, 계양구(-0.20%)는 계산·작전동 구축 위주로 하락세 지속

○ [경기 : -0.28% → -0.22%]

- 성남 수정구(0.13%)는 위례신도시 위주로 상승하며 상승 지속, 하남시(0.07%)는 급매물 소진으로 미사강변도시 위주로, 광명시(0.05%)는 광명뉴타운 이주영향으로 상승하며 상승전환 하였으나, 전반적으로 매물적체 및 전세수요 위축 영향으로 하락, 고양 일산서구(-0.80%)는 가좌·덕이·탄현동 대단지 위주로, 양주시(-0.64%)는 회천신도시 신규입주 영향으로 구축 위주로 하락하며 하락세 지속

□ [지방 : -0.18%] 5대광역시 0.24% 하락, 8개도 0.13% 하락, 세종 0.10% 상승

○ [5대광역시 : -0.25% → -0.24%]

- (대구 : -0.38% → -0.37%) 남구(-0.50%)는 봉덕·이천동 위주로, 중구(-0.47%)는 입주물량 영향 있는 남산·수창·대봉동 위주로, 달서구(-0.46%)는 죽전·송현동 구축 위주로 하락
- (울산 : -0.30% → -0.27%) 동구(-0.45%)는 동부·서부동 대단지 위주로, 북구(-0.48%)는 명촌·호계동 위주로, 울주군(-0.19%)은 매물적체 지속되며 언양·범서읍 위주로 하락

○ [세종 : 0.09% → 0.10%]

- 일부 매물 소화되며 새롬·도담동 등 주요단지 위주로 상승

○ [8개도 : -0.14% → -0.13%]

- (충남 : -0.23% → -0.20%) 홍성군(-1.39%)은 홍북읍 등 위주로 매매가격과 동반하여, 당진시(-0.39%)는 읍내동·송악읍 위주로 하락

구 분		4.17(전기)	4.24(당기)	(지난주 대비 %) 비 고
1	강원	-0.09	-0.05	하락폭 축소
2	충북	-0.14	-0.10	하락폭 축소
3	경북	-0.08	-0.11	하락폭 확대
4	경남	-0.12	-0.11	하락폭 축소
5	전남	-0.12	-0.15	하락폭 확대
6	전북	-0.17	-0.16	하락폭 축소
7	제주	-0.15	-0.16	하락폭 확대
8	충남	-0.23	-0.20	하락폭 축소

(지난주 대비%)				(지난주 대비%)			
강원(8개도 중 1위)		4.17	4.24	충남(8개도 중 8위)		4.17	4.24
1	강원 삼척시	0.04	0.03	1	충남 논산시	-0.02	0.00
2	강원 태백시	-0.03	0.01	2	충남 천안시 동남구	-0.14	-0.06
3	강원 동해시	-0.05	-0.01	3	충남 공주시	-0.08	-0.07
4	강원 원주시	-0.17	-0.02	4	충남 보령시	-0.04	-0.07
5	강원 춘천시	-0.03	-0.03	5	충남 예산군	-0.28	-0.07
6	강원 강릉시	-0.03	-0.09	6	충남 천안시 서북구	-0.10	-0.08
7	강원 속초시	-0.23	-0.20	7	충남 아산시	-0.24	-0.24
				8	충남 서산시	-0.63	-0.26
				9	충남 계룡시	-0.23	-0.26
				10	충남 당진시	-0.52	-0.39
				11	충남 홍성군	-0.33	-1.39

※ 주간 아파트가격 동향에 대한 세부자료는 한국부동산원 부동산통계정보 시스템 R-ONE(www.reb.or.kr/r-one) 또는 한국부동산원 부동산정보 앱*(스마트폰)을 통해 확인할 수 있다.

* 쉬운 설치방법 : “구글 Play스토어” 또는 “Apple 앱스토어” 에서 “한국부동산원” 검색 후 설치

붙임 1 : 주간 아파트 시도별 변동률 통계표

붙임 2 : 수도권 지역 주간 아파트 변동률 통계표

붙임 3 : 5대광역시 아파트 변동률 통계표

붙임 4 : 주간 아파트 매매·전세 가격지수 변동률 그래프

☐ 매매가격 변동률

지역	누계*		'23년					
	'22년	'23년	3.20	3.27	4.3	4.10	4.17	4.24
전 국	0.02	-5.58	-0.22	-0.19	-0.22	-0.17	-0.13	-0.11
수도권	-0.19	-6.38	-0.22	-0.19	-0.25	-0.17	-0.13	-0.09
지 방	0.22	-4.82	-0.22	-0.18	-0.20	-0.17	-0.14	-0.13
서 울	-0.11	-4.08	-0.15	-0.13	-0.13	-0.11	-0.08	-0.07
경 기	-0.26	-7.74	-0.27	-0.24	-0.33	-0.22	-0.17	-0.12
인 천	-0.04	-5.97	-0.16	-0.18	-0.20	-0.07	-0.02	-0.03
부 산	0.17	-6.72	-0.32	-0.26	-0.28	-0.25	-0.22	-0.20
대 구	-1.90	-7.57	-0.37	-0.30	-0.35	-0.31	-0.29	-0.25
광 주	1.10	-4.48	-0.23	-0.23	-0.21	-0.21	-0.13	-0.14
대 전	-0.80	-5.81	-0.29	-0.21	-0.26	-0.14	-0.13	-0.08
울 산	-0.02	-5.36	-0.33	-0.29	-0.28	-0.23	-0.19	-0.18
세 종	-3.07	-8.36	0.09	0.09	0.10	0.07	0.17	0.27
강 원	0.93	-2.04	-0.12	-0.06	-0.10	-0.08	-0.09	-0.11
충 북	0.61	-3.55	-0.14	-0.11	-0.16	-0.11	-0.09	-0.09
충 남	0.36	-3.76	-0.22	-0.20	-0.21	-0.18	-0.11	-0.11
전 북	1.41	-3.25	-0.24	-0.17	-0.17	-0.14	-0.12	-0.10
전 남	-0.28	-3.83	-0.13	-0.15	-0.16	-0.16	-0.11	-0.10
경 북	0.70	-2.65	-0.12	-0.06	-0.10	-0.10	-0.07	-0.07
경 남	1.23	-4.33	-0.11	-0.12	-0.15	-0.13	-0.11	-0.11
제 주	0.87	-2.76	-0.18	-0.13	-0.18	-0.18	-0.14	-0.22

* '22년 및 '23년 누계는 동일 누적주차를 기준으로 산정(예시: '23년 14주차의 경우, '22년 수치 또한 14주차 누계치임)

☐ 전세가격 변동률

지역	누계*		'23년					
	'22년	'23년	3.20	3.27	4.3	4.10	4.17	4.24
전 국	-0.05	-8.58	-0.36	-0.29	-0.25	-0.24	-0.20	-0.18
수도권	-0.41	-11.21	-0.43	-0.34	-0.29	-0.27	-0.23	-0.19
지 방	0.30	-6.02	-0.28	-0.24	-0.22	-0.21	-0.18	-0.18
서 울	-0.23	-10.66	-0.41	-0.32	-0.24	-0.20	-0.17	-0.13
경 기	-0.37	-11.79	-0.47	-0.35	-0.32	-0.31	-0.28	-0.22
인 천	-1.06	-9.98	-0.35	-0.34	-0.28	-0.22	-0.15	-0.19
부 산	0.33	-8.70	-0.44	-0.35	-0.32	-0.28	-0.24	-0.23
대 구	-1.94	-10.06	-0.50	-0.43	-0.40	-0.37	-0.38	-0.37
광 주	0.96	-4.61	-0.25	-0.24	-0.20	-0.17	-0.13	-0.14
대 전	-1.20	-7.66	-0.38	-0.34	-0.27	-0.26	-0.14	-0.16
울 산	0.79	-8.55	-0.54	-0.48	-0.43	-0.38	-0.30	-0.27
세 종	-5.04	-8.92	-0.05	0.04	0.01	0.03	0.09	0.10
강 원	0.78	-1.99	-0.11	-0.05	-0.06	-0.07	-0.09	-0.05
충 북	1.48	-4.04	-0.23	-0.12	-0.13	-0.11	-0.14	-0.10
충 남	0.53	-4.93	-0.29	-0.28	-0.21	-0.27	-0.23	-0.20
전 북	1.23	-3.84	-0.24	-0.20	-0.19	-0.17	-0.17	-0.16
전 남	-0.01	-4.17	-0.17	-0.18	-0.14	-0.17	-0.12	-0.15
경 북	0.97	-3.11	-0.10	-0.07	-0.11	-0.09	-0.08	-0.11
경 남	1.34	-4.99	-0.10	-0.15	-0.12	-0.13	-0.12	-0.11
제 주	0.78	-3.13	-0.15	-0.12	-0.20	-0.14	-0.15	-0.16

* '22년 및 '23년 누계는 동일 누적주차를 기준으로 산정(예시: '23년 14주차의 경우, '22년 수치 또한 14주차 누계치임)

붙임 2

수도권 지역 주간 아파트 변동률 통계표

□ 매매가격 변동률

지역		누계*		'23년					
		'22년	'23년	3.20	3.27	4.3	4.10	4.17	4.24
서울	도심권	-0.08	-4.14	-0.17	-0.13	-0.11	-0.10	-0.11	-0.06
	종로	-0.39	-4.19	-0.14	-0.12	-0.10	-0.12	-0.09	-0.10
	중	-0.26	-4.81	-0.20	-0.18	-0.16	-0.16	-0.20	-0.08
	용산	0.16	-3.71	-0.18	-0.11	-0.09	-0.05	-0.06	-0.03
	동북권	-0.26	-4.55	-0.19	-0.15	-0.16	-0.17	-0.13	-0.09
	성동	-0.10	-3.36	-0.17	-0.19	-0.16	-0.15	-0.12	-0.08
	광진	-0.11	-4.81	-0.35	-0.28	-0.18	-0.19	-0.16	-0.15
	동대문	-0.15	-5.28	-0.28	-0.17	-0.27	-0.28	-0.21	-0.11
	중랑	0.02	-3.86	-0.18	-0.10	-0.17	-0.15	-0.12	-0.07
	성북	-0.60	-4.28	-0.14	-0.13	-0.13	-0.14	-0.16	-0.16
	강북	-0.38	-5.21	-0.20	-0.30	-0.24	-0.21	-0.11	-0.13
	도봉	-0.33	-6.30	-0.24	-0.27	-0.19	-0.19	-0.23	-0.29
	노원	-0.29	-4.10	-0.12	-0.04	-0.10	-0.13	-0.03	0.04
	서북권	-0.35	-4.55	-0.18	-0.15	-0.14	-0.16	-0.10	-0.08
	은평	-0.42	-4.54	-0.17	-0.17	-0.15	-0.15	-0.12	-0.10
	서대문	-0.44	-5.12	-0.17	-0.15	-0.15	-0.18	-0.15	-0.11
	마포	-0.22	-4.11	-0.19	-0.13	-0.12	-0.15	-0.06	-0.05
	서남권	-0.05	-4.92	-0.19	-0.17	-0.16	-0.12	-0.11	-0.11
	양천	0.03	-2.82	-0.07	-0.05	-0.04	-0.04	-0.04	-0.05
	강서	-0.10	-7.20	-0.34	-0.30	-0.30	-0.23	-0.21	-0.19
	구로	0.01	-5.00	-0.18	-0.18	-0.14	-0.18	-0.18	-0.21
	금천	-0.14	-6.66	-0.31	-0.20	-0.20	-0.14	-0.13	-0.13
	영등포	-0.10	-4.65	-0.20	-0.18	-0.17	-0.11	-0.07	-0.04
	동작	-0.03	-3.35	-0.02	-0.02	-0.04	0.01	0.03	0.00
	관악	-0.11	-5.54	-0.29	-0.27	-0.21	-0.18	-0.17	-0.15
	동남권	0.10	-2.30	-0.05	-0.03	-0.05	-0.01	0.02	0.02
	서초	0.31	-1.39	0.00	-0.01	-0.04	-0.01	0.04	0.03
	강남	0.20	-2.30	-0.11	-0.09	-0.10	-0.01	-0.01	0.02
	송파	0.01	-1.96	-0.06	-0.02	-0.01	0.02	0.04	0.04
	강동	-0.17	-3.72	0.00	0.01	-0.07	-0.05	0.01	0.00
경기	과천	-0.59	-6.90	-0.11	-0.10	-0.11	-0.10	-0.15	-0.11
	안양	-0.77	-6.81	-0.21	-0.25	-0.27	-0.30	-0.26	-0.05
	안양 만안	-0.35	-5.56	-0.22	-0.08	-0.22	-0.16	-0.06	-0.06
	안양 동안	-0.98	-7.43	-0.20	-0.33	-0.30	-0.38	-0.36	-0.05
	성남	-0.03	-6.89	-0.23	-0.20	-0.17	-0.16	-0.16	-0.07
	성남 수정	0.05	-6.62	-0.16	-0.13	-0.09	-0.07	-0.01	0.05
	성남 중원	-0.34	-6.57	-0.31	-0.28	-0.20	-0.22	-0.15	-0.18
	성남 분당	0.02	-7.02	-0.23	-0.19	-0.18	-0.16	-0.20	-0.07
	군포	-0.17	-10.55	-0.43	-0.35	-0.49	-0.35	-0.38	-0.32
	의왕	-0.44	-7.46	-0.14	-0.26	-0.28	-0.29	-0.32	-0.36
	안성	1.48	-6.58	-0.31	-0.33	-0.43	-0.16	-0.15	-0.27

지역		누계*		'23년					
		'22년	'23년	3.20	3.27	4.3	4.10	4.17	4.24
경기	용인	-0.55	-8.16	-0.26	-0.17	-0.31	-0.12	-0.12	-0.05
	용인 처인	0.00	-4.29	-0.02	0.43	0.29	0.19	0.24	0.35
	용인 기흥	-0.41	-8.31	-0.32	-0.31	-0.56	-0.33	-0.20	-0.18
	용인 수지	-0.90	-9.34	-0.29	-0.24	-0.27	-0.03	-0.17	-0.05
	수원	-0.56	-8.70	-0.26	-0.16	-0.35	-0.12	-0.12	-0.10
	수원 장안	-0.35	-10.18	-0.27	-0.12	-0.69	-0.35	-0.33	-0.20
	수원 권선	-0.26	-7.72	-0.39	-0.27	-0.30	-0.11	-0.20	-0.22
	수원 팔달	-0.63	-7.84	-0.34	-0.25	-0.21	-0.28	-0.17	-0.19
	수원 영통	-0.88	-8.76	-0.14	-0.08	-0.21	0.05	0.07	0.06
	부천	-0.36	-6.09	-0.18	-0.20	-0.28	-0.22	-0.17	-0.11
	안산	0.04	-9.04	-0.48	-0.30	-0.37	-0.32	-0.23	-0.16
	안산 상록	0.51	-7.03	-0.35	-0.30	-0.34	-0.29	-0.07	-0.04
	안산 단원	-0.32	-10.55	-0.57	-0.30	-0.39	-0.35	-0.36	-0.25
	시흥	-1.50	-9.12	-0.33	-0.34	-0.32	-0.31	-0.08	-0.06
	광명	-0.27	-6.13	-0.06	-0.01	-0.14	-0.14	-0.03	-0.11
	화성	-1.50	-10.87	-0.18	-0.07	-0.35	-0.12	0.01	0.01
	오산	-0.82	-10.61	-0.54	-0.58	-0.78	-0.50	-0.35	0.10
	평택	0.67	-5.96	-0.04	-0.08	-0.17	-0.10	-0.03	0.05
	남양주	-0.04	-6.47	-0.42	-0.38	-0.32	-0.31	-0.28	-0.23
	구리	-0.22	-4.90	-0.19	-0.18	-0.21	-0.20	-0.17	-0.16
	하남	-0.88	-11.08	-0.41	-0.20	-0.39	-0.38	-0.24	-0.04
	광주	0.17	-6.78	-0.33	-0.36	-0.45	-0.33	-0.36	-0.26
	이천	4.01	-6.40	-0.20	-0.15	-0.10	-0.08	-0.03	-0.01
	여주	0.16	-5.54	-0.24	-0.12	-0.09	-0.10	-0.12	-0.03
	김포	0.07	-5.58	-0.25	-0.19	-0.25	-0.08	-0.22	-0.19
	고양	0.00	-8.56	-0.38	-0.34	-0.48	-0.28	-0.23	-0.22
	고양 덕양	-0.32	-9.10	-0.25	-0.36	-0.64	-0.20	-0.14	-0.07
	고양 일산동	0.30	-6.50	-0.32	-0.21	-0.17	-0.16	-0.09	-0.15
	고양 일산서	0.18	-9.30	-0.57	-0.41	-0.52	-0.45	-0.42	-0.45
	파주	0.95	-4.80	-0.15	-0.17	-0.18	-0.14	-0.15	-0.16
	포천	0.22	-4.24	-0.06	-0.22	-0.29	-0.08	-0.05	-0.06
	동두천	-0.31	-7.11	-0.30	-0.29	-0.28	-0.27	-0.26	-0.23
	양주	0.02	-7.08	-0.20	-0.17	-0.26	-0.23	-0.15	-0.24
	의정부	-0.14	-7.23	-0.39	-0.54	-0.57	-0.45	-0.34	-0.24
인천	중	-0.04	-6.38	-0.22	-0.09	-0.18	-0.09	-0.01	-0.01
	동	-0.21	-3.46	-0.05	-0.09	-0.13	-0.28	-0.10	-0.04
	미추홀	0.17	-4.56	-0.18	-0.10	-0.22	-0.10	0.03	-0.17
	연수	-0.43	-5.86	-0.08	-0.07	-0.05	-0.02	0.01	0.03
	남동	-0.13	-5.77	-0.23	-0.22	-0.17	-0.14	-0.09	-0.06
	부평	-0.01	-7.81	-0.36	-0.32	-0.29	-0.21	-0.12	-0.15
	계양	0.48	-5.56	-0.06	-0.18	-0.09	-0.07	0.00	0.00
	서	-0.04	-5.87	-0.04	-0.20	-0.33	0.12	0.06	0.10

* '22년 및 '23년 누계는 동일 누적주차를 기준으로 산정(예시: '23년 14주차의 경우, '22년 수치 또한 14주차 누계치임)

□ 전세가격 변동률

지역		누계*		'23년					
		'22년	'23년	3.20	3.27	4.3	4.10	4.17	4.24
서울	도심권	-0.28	-9.74	-0.40	-0.32	-0.30	-0.23	-0.19	-0.13
	종로	-0.47	-8.48	-0.45	-0.38	-0.33	-0.29	-0.20	-0.17
	중	-0.25	-8.64	-0.41	-0.36	-0.28	-0.22	-0.20	-0.10
	용산	-0.21	-10.93	-0.38	-0.28	-0.29	-0.21	-0.17	-0.13
	동북권	-0.19	-10.08	-0.37	-0.28	-0.30	-0.31	-0.25	-0.20
	성동	0.09	-11.40	-0.35	-0.35	-0.32	-0.30	-0.22	-0.18
	광진	-0.14	-11.71	-0.72	-0.51	-0.35	-0.31	-0.29	-0.17
	동대문	0.10	-8.66	-0.37	-0.21	-0.27	-0.33	-0.22	-0.16
	종랑	0.03	-8.13	-0.32	-0.27	-0.29	-0.24	-0.14	-0.13
	성북	-0.66	-9.73	-0.26	-0.21	-0.19	-0.22	-0.15	-0.10
	강북	-0.07	-10.39	-0.50	-0.36	-0.30	-0.26	-0.20	-0.17
	도봉	-0.01	-11.00	-0.43	-0.41	-0.30	-0.40	-0.32	-0.36
	노원	-0.39	-10.06	-0.30	-0.20	-0.33	-0.36	-0.31	-0.23
	서북권	-0.42	-7.89	-0.24	-0.18	-0.16	-0.14	-0.12	-0.09
	은평	-0.43	-7.90	-0.26	-0.24	-0.20	-0.17	-0.17	-0.11
	서대문	-0.55	-8.44	-0.18	-0.17	-0.15	-0.12	-0.16	-0.16
	마포	-0.31	-7.45	-0.26	-0.14	-0.13	-0.14	-0.05	-0.02
	서남권	-0.27	-12.33	-0.52	-0.39	-0.24	-0.18	-0.15	-0.11
	양천	-0.60	-13.61	-0.43	-0.34	-0.26	-0.17	-0.11	-0.05
	강서	-0.49	-13.39	-0.80	-0.59	-0.31	-0.19	-0.16	-0.15
	구로	-0.09	-10.60	-0.29	-0.24	-0.22	-0.22	-0.21	-0.20
	금천	-0.18	-13.04	-0.50	-0.33	-0.23	-0.18	-0.14	-0.11
	영등포	0.00	-11.23	-0.61	-0.42	-0.24	-0.18	-0.11	-0.04
	동작	-0.29	-12.78	-0.35	-0.22	-0.06	-0.10	-0.10	-0.08
	관악	-0.05	-11.72	-0.62	-0.54	-0.34	-0.26	-0.25	-0.17
	동남권	-0.17	-10.74	-0.40	-0.34	-0.20	-0.11	-0.12	-0.09
	서초	-0.10	-10.29	-0.26	-0.32	-0.25	-0.21	-0.17	-0.28
	강남	-0.20	-13.66	-0.60	-0.54	-0.39	-0.08	-0.22	-0.10
	송파	-0.22	-9.28	-0.53	-0.31	-0.06	-0.09	-0.03	0.03
	강동	-0.11	-9.17	-0.07	-0.14	-0.06	-0.07	-0.03	-0.04
경기	과천	-0.59	-17.11	-0.76	-0.73	-0.65	-0.57	-0.49	-0.40
	안양	-2.43	-9.06	-0.33	-0.20	-0.19	-0.21	-0.18	-0.16
	안양 만안	-0.35	-7.28	-0.15	-0.09	-0.08	-0.06	-0.19	-0.15
	안양 동안	-3.48	-9.95	-0.42	-0.26	-0.25	-0.29	-0.18	-0.17
	성남	-0.19	-10.98	-0.32	-0.30	-0.22	-0.15	-0.16	-0.06
	성남 수정	-0.23	-8.50	-0.31	-0.22	-0.07	-0.05	0.03	0.13
	성남 중원	-0.39	-6.10	-0.07	-0.06	-0.06	-0.04	-0.01	0.00
	성남 분당	-0.14	-12.61	-0.38	-0.37	-0.29	-0.19	-0.24	-0.11
	군포	-0.71	-10.83	-0.49	-0.23	-0.30	-0.38	-0.19	-0.23
	의왕	-1.80	-9.14	-0.31	-0.36	-0.36	-0.26	-0.17	-0.25
	안성	1.81	-7.54	-0.41	-0.17	-0.05	-0.19	-0.32	-0.15

지역		누계*		'23년					
		'22년	'23년	3.20	3.27	4.3	4.10	4.17	4.24
경기	용인	-0.63	-1398	-0.57	-0.40	-0.35	-0.28	-0.18	-0.17
	용인 처인	0.33	-7.92	-0.01	-0.44	-0.12	-0.18	-0.21	0.00
	용인 기흥	-0.62	-1669	-0.94	-0.53	-0.50	-0.44	-0.27	-0.36
	용인 수지	-0.99	-1328	-0.40	-0.24	-0.28	-0.16	-0.09	-0.05
	수원	-0.80	-1056	-0.39	-0.25	-0.25	-0.15	-0.26	-0.11
	수원 장안	-0.47	-1049	-0.33	-0.26	-0.38	-0.19	-0.55	-0.06
	수원 권선	-0.61	-9.79	-0.74	-0.40	-0.23	-0.30	-0.36	-0.25
	수원 팔달	-0.30	-9.66	-0.26	-0.37	-0.24	-0.32	-0.27	-0.29
	수원 영통	-1.29	-1142	-0.22	-0.10	-0.19	0.04	0.00	0.00
	부천	-0.71	-1138	-0.42	-0.33	-0.42	-0.52	-0.36	-0.28
	안산	0.44	-1690	-0.78	-0.73	-0.36	-0.47	-0.37	-0.38
	안산 상록	0.69	-1520	-0.65	-0.51	-0.23	-0.31	-0.26	-0.31
	안산 단원	0.24	-1817	-0.89	-0.90	-0.45	-0.58	-0.45	-0.44
	시흥	-1.02	-1590	-0.69	-0.49	-0.30	-0.34	-0.18	-0.22
	광명	-1.34	-9.78	-0.35	-0.09	-0.05	-0.29	-0.10	0.05
	화성	-1.48	-1623	-0.53	-0.31	-0.35	-0.28	-0.18	-0.12
	오산	-0.27	-1302	-0.92	-0.95	-0.54	-0.91	-0.81	-0.36
	평택	1.85	-7.73	-0.08	-0.15	-0.10	-0.16	-0.21	-0.09
	남양주	0.07	-1086	-0.58	-0.48	-0.38	-0.37	-0.39	-0.37
	구리	-0.20	-9.39	-0.32	-0.30	-0.34	-0.36	-0.31	-0.30
	하남	-0.91	-1507	-0.39	-0.34	-0.23	-0.28	-0.03	0.07
	광주	-0.04	-1124	-0.69	-0.58	-0.70	-0.60	-0.59	-0.46
	이천	4.59	-7.34	-0.31	-0.28	-0.33	-0.28	-0.23	-0.22
	여주	0.59	-6.98	-0.36	-0.21	-0.16	-0.34	-0.38	-0.18
	김포	0.19	-7.62	-0.28	-0.28	-0.22	-0.11	-0.28	-0.22
	고양	-0.17	-1483	-0.63	-0.43	-0.53	-0.40	-0.41	-0.43
	고양 덕양	-0.44	-1230	-0.45	-0.23	-0.34	-0.07	-0.16	-0.18
	고양 일산동	-0.24	-1360	-0.35	-0.36	-0.34	-0.29	-0.28	-0.30
	고양 일산서	0.18	-1853	-1.04	-0.71	-0.87	-0.85	-0.81	-0.80
	파주	0.94	-6.94	-0.11	-0.10	-0.22	-0.18	-0.02	-0.10
	포천	0.45	-3.82	-0.23	-0.26	-0.20	-0.07	-0.18	-0.15
	동두천	0.51	-1000	-0.41	-0.38	-0.31	-0.28	-0.23	-0.21
	양주	-0.39	-1447	-0.36	-0.40	-0.24	-0.27	-0.56	-0.64
	의정부	-0.60	-8.38	-0.55	-0.38	-0.39	-0.51	-0.47	-0.29
인천	중	-0.82	-1217	-0.65	-0.51	-0.36	-0.28	-0.24	-0.18
	동	0.55	-3.35	-0.15	-0.14	-0.13	-0.17	-0.25	-0.08
	미추홀	0.41	-7.18	-0.30	-0.29	-0.21	-0.22	-0.20	-0.65
	연수	-3.11	-1027	-0.22	-0.23	-0.16	-0.18	-0.21	-0.19
	남동	0.03	-1049	-0.51	-0.47	-0.41	-0.39	-0.24	-0.16
	부평	0.27	-1227	-0.55	-0.42	-0.42	-0.27	-0.23	-0.21
	계양	0.35	-9.58	-0.33	-0.47	-0.31	-0.29	-0.15	-0.20
	서	-3.23	-9.24	-0.17	-0.20	-0.20	-0.03	0.11	0.06

* '22년 및 '23년 누계는 동일 누적주차를 기준으로 산정(예시: '23년 14주차의 경우, '22년 수치 또한 14주차 누계치임)

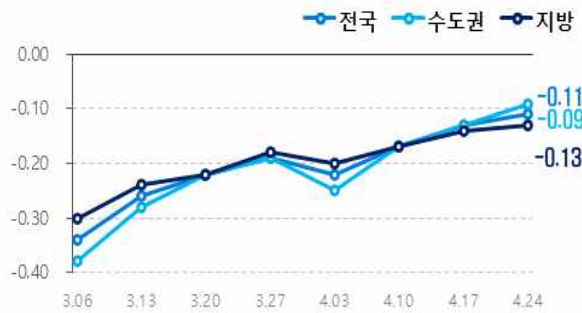
지역	매매 변동률		전세 변동률	
	4.17	4.24	4.17	4.24
부산	-0.22	-0.20	-0.24	-0.23
중	-0.03	-0.02	-0.05	-0.05
서	-0.16	-0.15	-0.17	-0.16
동	-0.15	-0.11	-0.16	-0.12
영도	-0.33	-0.30	-0.28	-0.27
부산진	-0.27	-0.22	-0.20	-0.20
남	-0.14	-0.05	-0.25	-0.21
연제	-0.24	-0.18	-0.14	-0.26
수영	-0.38	-0.36	-0.35	-0.34
해운대	-0.38	-0.38	-0.41	-0.40
금정	-0.27	-0.24	-0.44	-0.26
동래	-0.10	-0.19	-0.17	-0.25
기장	-0.05	-0.06	-0.11	-0.14
북	-0.18	-0.10	-0.18	-0.15
강서	-0.14	-0.18	-0.15	-0.11
사상	-0.17	-0.15	-0.24	-0.22
사하	-0.16	-0.14	-0.14	-0.13
대구	-0.29	-0.25	-0.38	-0.37
중	-0.34	-0.39	-0.55	-0.47
동	-0.38	-0.32	-0.55	-0.46
서	-0.28	-0.22	-0.48	-0.43
남	-0.34	-0.53	-0.40	-0.50
북	-0.28	-0.24	-0.28	-0.30
수성	-0.28	-0.25	-0.27	-0.26
달서	-0.32	-0.21	-0.41	-0.46
달성	-0.16	-0.16	-0.40	-0.35
광주	-0.13	-0.14	-0.13	-0.14
동	-0.06	-0.06	-0.15	-0.14
서	-0.15	-0.19	-0.11	-0.10
남	-0.23	-0.15	-0.08	-0.19
북	-0.15	-0.10	-0.17	-0.12
광산	-0.07	-0.15	-0.12	-0.18
대전	-0.13	-0.08	-0.14	-0.16
동	-0.13	-0.07	-0.05	-0.06
중	-0.08	-0.06	-0.12	-0.21
서	-0.21	-0.14	-0.13	-0.21
유성	-0.07	-0.05	-0.25	-0.19
대덕	-0.06	-0.02	-0.08	-0.02
울산	-0.19	-0.18	-0.30	-0.27
중	-0.10	-0.15	-0.22	-0.19
남	-0.16	-0.13	-0.17	-0.18
동	-0.30	-0.30	-0.48	-0.45
북	-0.21	-0.17	-0.52	-0.39
울주	-0.19	-0.21	-0.19	-0.19

붙임 4

주간 아파트 매매·전세 가격지수 변동률 그래프

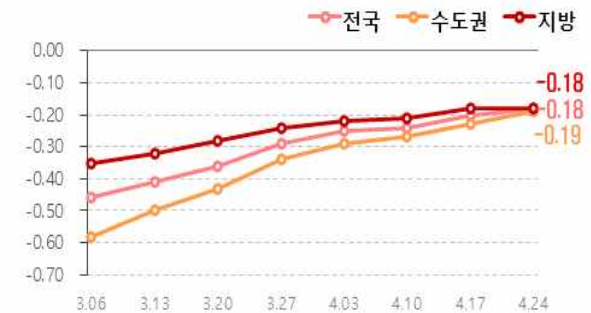
주간 아파트 매매가격지수 변동률

[단위 : %]



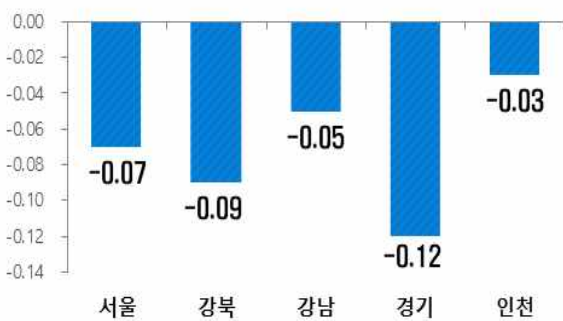
주간 아파트 전세가격지수 변동률

[단위 : %]



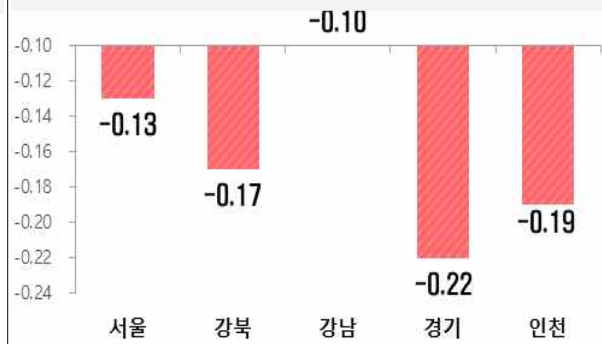
주요지역 아파트 매매가격지수 변동률

[단위 : %]



주요지역 아파트 전세가격지수 변동률

[단위 : %]



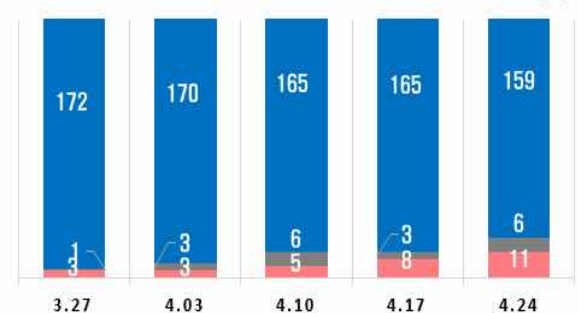
아파트 매매가격 변동 지역분포 추이

■ 상승 ■ 보합 ■ 하락



아파트 전세가격 변동 지역분포 추이

■ 상승 ■ 보합 ■ 하락



전국 아파트 매매·전세가격지수 추이

