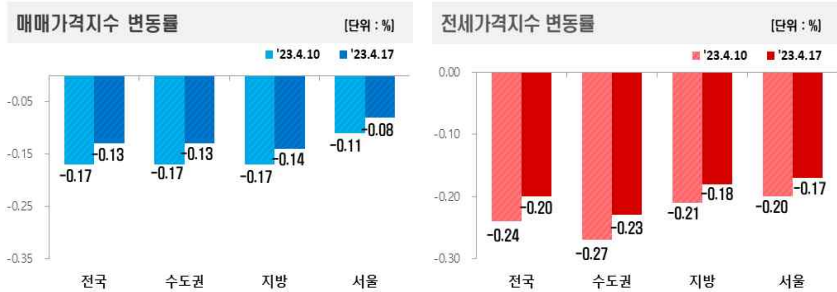


<div>RE3</div> <div>한국부동산원</div>		보 도 자 료		<div>R-ONE</div> <div>부동산통계정보</div> <div>www.reb.or.kr/r-one</div>
		배포일시	2023. 4. 20(목) 총 15매(본문 8매, 붙임 7매)	
담당 부서	부동산통계처 주택통계부	내용문의	• 담 당 팀 장 홍 석 현 ☎(053)663-8502	
			• 담 당 과 장 김 형 창 ☎(053)663-8510	
			• 담 당 과 장 이 선 호 ☎(053)663-8503	
보 도 일 시		2023년 4월 20일(목) 14:00 이후부터 보도하여 주시기 바랍니다.		

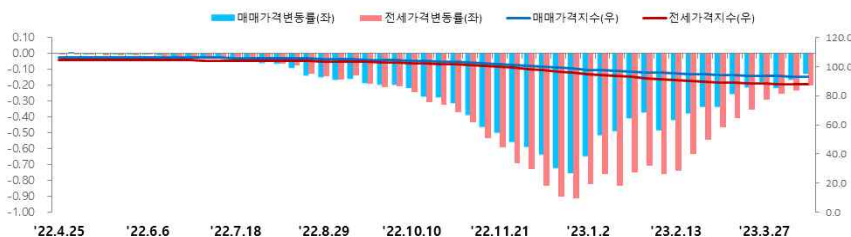


전국주택가격동향조사: 2023년 4월 3주 주간 아파트가격 동향

- 한국부동산원(원장 손태락)이 2023년 4월 3주(4.17일 기준) 전국 주간 아파트가격 동향을 조사한 결과, 매매가격은 0.13% 하락, 전세가격은 0.20% 하락했다.



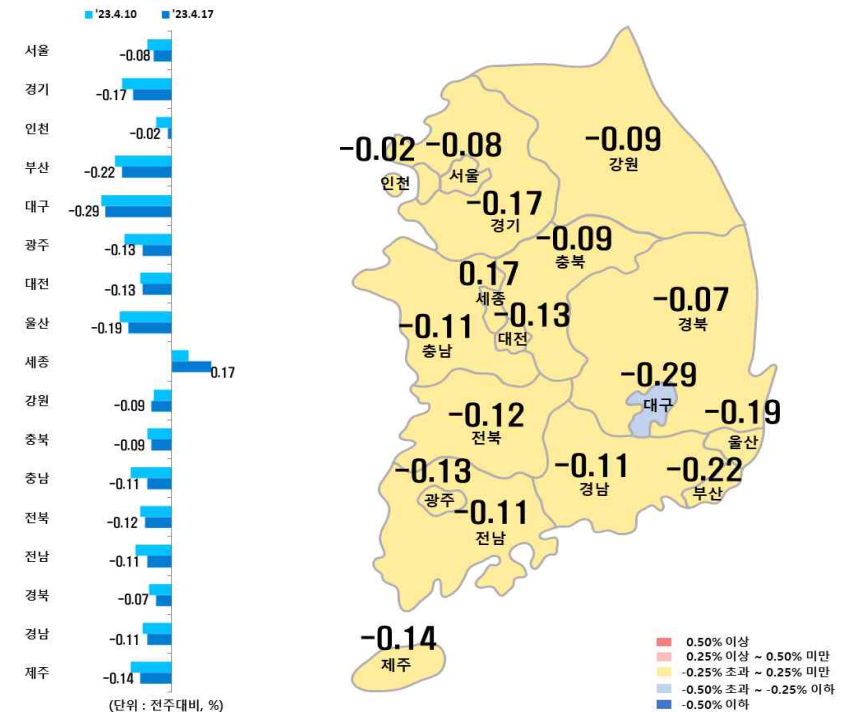
최근 1년간 전국 아파트 매매·전세가격 지수 및 변동률 추이



① 주간 아파트 매매가격 동향

- [전국 : -0.13%] 전국 주간 아파트 매매가격은 지난주(-0.17%) 대비 하락폭 축소됐다. 수도권(-0.17%→-0.13%), 서울(-0.11%→-0.08%) 및 지방(-0.17%→-0.14%) 모두 하락폭 축소(5대광역시(-0.24%→-0.21%), 8개도(-0.13%→-0.10%), 세종(0.07%→0.17%))됐다.
- 시도별로는 세종(0.17%)은 상승, 대구(-0.29%), 부산(-0.22%), 울산(-0.19%), 경기(-0.17%), 제주(-0.14%), 대전(-0.13%), 광주(-0.13%), 전북(-0.12%), 경남(-0.11%) 등은 하락했다.
- 공표지역 176개 시군구 중 지난주 대비 상승 지역(10→17개)은 증가, 보합 지역(2→2개)은 유지, 하락 지역(164→157개)은 감소

< 시도별 아파트 매매가격지수 변동률 >



□ **[수도권 : -0.13%]** 서울 0.08% 하락, 인천 0.02% 하락, 경기 0.17% 하락

○ **[서울 : -0.11% → -0.08%]**

- 가격 추가 하락 기대와 매물적체 영향으로 관망세 지속되는 가운데, 급매물 소진되고 일부 선호도 높은 지역이나 단지 위주로 수요 발생하는 등 국지적으로 매물·거래 가격 상승하며 하락폭 축소

- **(강북 14개구 : -0.12%)** 도봉구(-0.23%)는 도봉·방학·쌍문동 구축 위주로, 동대문구(-0.21%)는 매물적체 영향 있는 제기·휘경동 위주로, 중구(-0.20%)는 만리·신당동 위주로 하락세 지속

- **(강남 11개구 : -0.05%)** 송파구(0.04%)는 오금·문정동 소형평형이나 중저가 위주로, 서초(0.04%)·강동구(0.01%)는 혼조세 보이는 가운데 주요단지 위주로 상승하며 상승전환. 강서구(-0.21%)는 방화·가양동 구축 위주로, 구로구(-0.18%)는 천왕·항·오류동 위주로, 관악구(-0.17%)는 봉천·신림동 대단지 위주로 하락

○ **[인천 : -0.07% → -0.02%]**

- 서구(0.06%)는 신현·가정동 루원시티 대단지 위주로 상승세 지속, 미추홀구(0.03%)는 용현·주안동 주요단지 위주로, 연수구(0.01%)는 송도신도시 위주로 상승하며 상승 전환되었으나, 부평구(-0.12%)는 갈산·부개동 구축 위주로, 공급물량 영향 받는 동구(-0.10%)는 만석·송림동 위주로 하락하며 하락폭 축소

○ **[경기 : -0.22% → -0.17%]**

- 용인 처인구(0.24%)는 개발호재에 따른 남사읍 위주로, 수원 영통구(0.07%)는 망포·영통동 구축 위주로 상승세 지속. 화성시(0.01%)는 동탄신도시 위주로 상승하며 상승전환 되었으나, 고양 일산서구(-0.42%)는 일산·탄현·대화동 주요단지 위주로, 군포시(-0.38%)는 산본·금정동 구축 위주로 하락하며 하락세 지속

□ **[지방 : -0.14%]** 5대광역시 0.21% 하락, 8개도 0.10% 하락, 세종 0.17% 상승

○ **[5대광역시 : -0.24% → -0.21%]**

- **(대구 : -0.31% → -0.29%)** 동구(-0.38%)는 율하·지묘동 위주로, 남구(-0.34%)는 대명·봉덕동 위주로, 중구(-0.34%)는 대봉·동인동 위주로, 달서구(-0.32%)는 장기·죽전동 위주로 하락

- **(부산 : -0.25% → -0.22%)** 해운대구(-0.38%)는 재송·좌·반여동 위주로, 수영구(-0.38%)는 수영·남천동 위주로, 영도구(-0.33%)는 봉래·동삼·청학동 위주로 하락

○ **[세종 : 0.07% → 0.17%]**

- 정주여건 양호한 새롬·소담·다정동 등 주요단지 위주로 상승

○ **[8개도 : -0.13% → -0.10%]**

- **(제주 : -0.18% → -0.14%)** 제주시(-0.15%)는 월평동·애월읍 위주로 하락하는 등 하락세 지속되나 하락폭 축소

(지난주 대비 %)

구 분	4.10(전기)	4.17(당기)	비 고
1 경북	-0.10	-0.07	하락폭 축소
2 강원	-0.08	-0.09	하락폭 확대
3 충북	-0.11	-0.09	하락폭 축소
4 충남	-0.18	-0.11	하락폭 축소
5 전남	-0.16	-0.11	하락폭 축소
6 경남	-0.13	-0.11	하락폭 축소
7 전북	-0.14	-0.12	하락폭 축소
8 제주	-0.18	-0.14	하락폭 축소

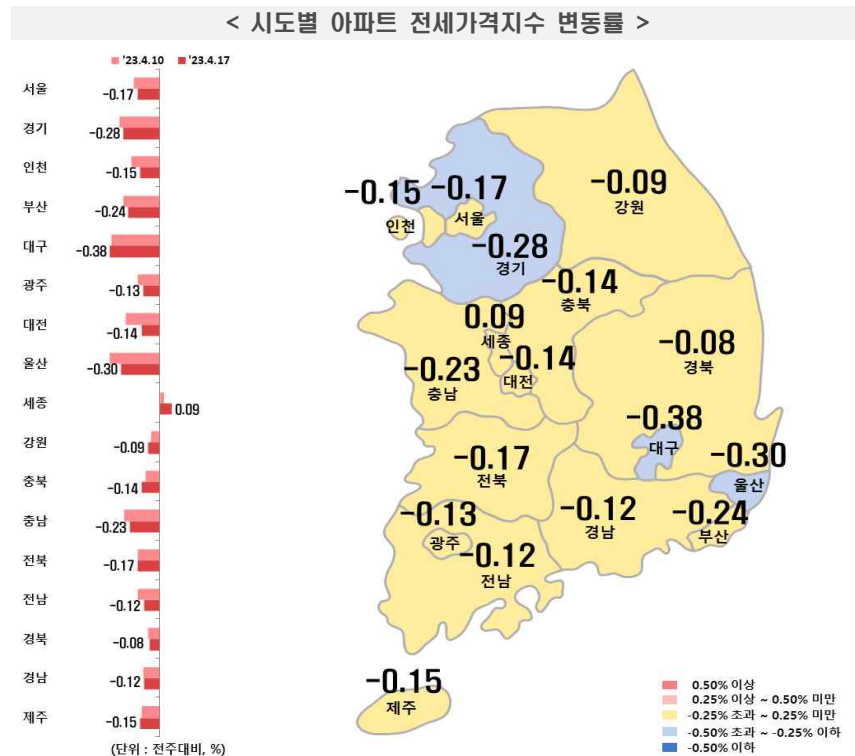
(지난주 대비 %)				(지난주 대비 %)			
경북(8개도 중 1위)				제주(8개도 중 8위)			
1	경북 안동시	0.04	0.05	1	제주 서귀포시	-0.14	-0.09
2	경북 영주시	0.06	0.05	2	제주 제주시	-0.19	-0.15
3	경북 영천시	0.01	0.03				
4	경북 문경시	-0.02	-0.01				
5	경북 상주시	0.00	-0.02				
6	경북 칠곡군	-0.02	-0.02				
7	경북 김천시	-0.02	-0.03				
8	경북 구미시	-0.12	-0.05				
9	경북 포항시 남구	-0.11	-0.06				
10	경북 경주시	-0.11	-0.07				
11	경북 포항시 북구	-0.25	-0.09				
12	경북 경산시	-0.08	-0.23				

② 주간 아파트 전세가격 동향

□ [전국 : -0.20%] 전국 주간 아파트 전세가격은 지난주(-0.24%) 대비 하락폭 축소됐다. 수도권(-0.27%→-0.23%), 서울(-0.20%→-0.17%) 및 지방(-0.21%→-0.18%) 모두 하락폭 축소(5대광역시(-0.29%→-0.25%), 8개도(-0.15%→-0.14%), 세종(0.03%→0.09%))됐다.

○ **시도별**로는 세종(0.09%)은 상승, 대구(-0.38%), 울산(-0.30%), 경기(-0.28%), 부산(-0.24%), 충남(-0.23%), 전북(-0.17%), 서울(-0.17%), 제주(-0.15%), 인천(-0.15%) 등은 하락했다.

- 공표지역 176개 시군구 중 지난주 대비 상승 지역(5→8개)은 증가, 보합 지역(6→3개)은 감소, 하락 지역(165→165개)은 유지



□ [수도권 : -0.23%] 서울 0.17% 하락, 인천 0.15% 하락, 경기 0.28% 하락

○ [서울 : -0.20% → -0.17%]

- 신규 입주예정 물량의 영향 등으로 임차인 우위시장 지속되며 하락세 지속중이나, 일부지역은 급매물 소진되며 매물가격 상승하는 등 지역별 차등을 보이며 전체 하락폭은 축소

- (강북 14개구 : -0.21%) 도봉구(-0.32%)는 방학·쌍문·창동 구축 위주로, 노원구(-0.31%)는 상계·월계동 소형평형 위주로, 광진구(-0.29%)는 자양·구의동 위주로, 동대문구(-0.22%)는 입주예정 물량의 영향을 받는 청량리·전농·이문동 위주로 하락하는 등 하락세 지속

- (강남 11개구 : -0.14%) 관악구(-0.25%)는 봉천·신림동 대단지 위주로, 강남구(-0.22%)는 개포·역삼·청담동 위주로, 구로구(-0.21%)는 오류·항·개봉동 위주로, 서초구(-0.17%)는 서초·잠원·반포동 위주로 하락하며 하락세 지속

○ [인천 : -0.22% → -0.15%]

- 서구(0.11%)는 누적 매물 소진되고 주요단지 위주로 임차수요 증가하며 상승 전환되었으나, 동구(-0.25%)는 송림·화수동 위주로 입주물량 영향 지속되며, 남동구(-0.24%)는 도림·서창·논현동(준)신축 위주로, 중구(-0.24%)는 신흥·운서·중산동 위주로 하락

○ [경기 : -0.31% → -0.28%]

- 성남 수정구(0.03%)는 신축 대단지 위주로 매물가격 상승하며 상승 전환되었으나, 전반적으로 매물적체 영향 지속되며 하락. 고양 일산서구(-0.81%)는 가좌·탄현·덕이동 중저가 위주로, 오산시(-0.81%)는 지곶·수청·원동 주요단지 위주로, 광주시(-0.59%)는 매산·삼·양별동 구축 위주로, 양주시(-0.56%)는 고암·덕정동·백석읍 위주로 하락

□ [지방 : -0.18%] 5대광역시 0.25% 하락, 8개도 0.14% 하락, 세종 0.09% 상승

○ [5대광역시 : -0.29% → -0.25%]

- (대구 : -0.37% → -0.38%) 동구(-0.55%)는 신기·용계동 구축 위주로, 중구(-0.55%)는 남산·대봉동 주요단지 위주로, 서구(-0.48%)는 평리·내당동 위주로 하락

- (울산 : -0.38% → -0.30%) 북구(-0.52%)는 상안동 구축 및 호계동 (준)신축 위주로, 동구(-0.48%)는 동부·서부동 대단지 위주로, 중구(-0.22%)는 유곡·반구동 위주로 하락

○ [세종 : 0.03% → 0.09%]

- 선호지역 중심으로 상승세 유지하며 새롬·반곡동 위주로 상승

○ [8개도 : -0.15% → -0.14%]

- (충남 : -0.27% → -0.23%) 서산시(-0.63%)는 읍내동·읍암면 위주로, 당진시(-0.52%)는 원당·읍내동 위주로 하락

※ 주간 아파트가격 동향에 대한 세부자료는 한국부동산원 부동산통계정보 시스템 R-ONE(www.reb.or.kr/r-one) 또는 한국부동산원 부동산정보 앱(스마트폰)을 통해 확인할 수 있다.

* 쉬운 설치방법 : “구글 플레이스토어” 또는 “Apple 앱스토어”에서 “한국부동산원” 검색 후 설치

붙임 1 : 주간 아파트 시도별 변동률 통계표

붙임 2 : 수도권 지역 주간 아파트 변동률 통계표

붙임 3 : 5대광역시 아파트 변동률 통계표

붙임 4 : 주간 아파트 매매·전세 가격지수 변동률 그래프

(지난주 대비 %)				
구분	4.10(전기)	4.17(당기)	비고	
1 경북	-0.09	-0.08	하락폭 축소	
2 강원	-0.07	-0.09	하락폭 확대	
3 전남	-0.17	-0.12	하락폭 축소	
4 경남	-0.13	-0.12	하락폭 축소	
5 충북	-0.11	-0.14	하락폭 확대	
6 제주	-0.14	-0.15	하락폭 확대	
7 전북	-0.17	-0.17	하락폭 유지	
8 충남	-0.27	-0.23	하락폭 축소	

(지난주 대비%)				(지난주 대비%)			
경북(8개도 중 1위)		4.10	4.17	충남(8개도 중 8위)		4.10	4.17
1	경북 안동시	-0.03	0.03	1	충남 논산시	-0.04	-0.02
2	경북 영주시	0.02	0.01	2	충남 보령시	-0.03	-0.04
3	경북 문경시	0.02	0.01	3	충남 공주시	-0.08	-0.08
4	경북 김천시	0.00	0.00	4	충남 천안시 서북구	-0.22	-0.10
5	경북 상주시	-0.02	0.00	5	충남 천안시 동남구	-0.14	-0.14
6	경북 포항시 북구	-0.15	-0.02	6	충남 계룡시	-0.37	-0.23
7	경북 영천시	0.00	-0.02	7	충남 아산시	-0.24	-0.24
8	경북 경주시	-0.13	-0.06	8	충남 예산군	-0.31	-0.28
9	경북 포항시 남구	-0.04	-0.07	9	충남 홍성군	-1.04	-0.33
10	경북 칠곡군	-0.11	-0.08	10	충남 당진시	-0.56	-0.52
11	경북 구미시	-0.12	-0.09	11	충남 서산시	-0.43	-0.63
12	경북 경산시	-0.12	-0.27				

REB
한국부동산원

이 보도자료와 관련하여 보다 자세한 내용이나 취재를 원하시면 한국부동산원 부동산통계처 주택통계부 팀장 홍석현, 과장 김형창, 과장 이선호 (☎ 053-663-8502, 8510, 8503)에게 연락주시기 바랍니다.

붙임 1

주간 아파트 시도별 변동률 통계표

□ 매매가격 변동률

지역	누계*		'23년					
	'22년	'23년	3.13	3.20	3.27	4.3	4.10	4.17
전 국	0.02	-5.48	-0.26	-0.22	-0.19	-0.22	-0.17	-0.13
수도권	-0.18	-6.29	-0.28	-0.22	-0.19	-0.25	-0.17	-0.13
지 방	0.22	-4.70	-0.24	-0.22	-0.18	-0.20	-0.17	-0.14
서 울	-0.11	-4.01	-0.16	-0.15	-0.13	-0.13	-0.11	-0.08
경 기	-0.26	-7.63	-0.35	-0.27	-0.24	-0.33	-0.22	-0.17
인 천	-0.02	-5.94	-0.28	-0.16	-0.18	-0.20	-0.07	-0.02
부 산	0.16	-6.54	-0.34	-0.32	-0.26	-0.28	-0.25	-0.22
대 구	-1.76	-7.34	-0.40	-0.37	-0.30	-0.35	-0.31	-0.29
광 주	1.07	-4.35	-0.24	-0.23	-0.23	-0.21	-0.21	-0.13
대 전	-0.75	-5.74	-0.27	-0.29	-0.21	-0.26	-0.14	-0.13
울 산	-0.03	-5.19	-0.37	-0.33	-0.29	-0.28	-0.23	-0.19
세 종	-2.91	-8.61	-0.11	0.09	0.09	0.10	0.07	0.17
강 원	0.88	-1.93	-0.10	-0.12	-0.06	-0.10	-0.08	-0.09
충 북	0.59	-3.46	-0.22	-0.14	-0.11	-0.16	-0.11	-0.09
충 남	0.39	-3.65	-0.25	-0.22	-0.20	-0.21	-0.18	-0.11
전 북	1.31	-3.15	-0.17	-0.24	-0.17	-0.17	-0.14	-0.12
전 남	-0.24	-3.73	-0.15	-0.13	-0.15	-0.16	-0.16	-0.11
경 북	0.66	-2.58	-0.21	-0.12	-0.06	-0.10	-0.10	-0.07
경 남	1.18	-4.22	-0.12	-0.11	-0.12	-0.15	-0.13	-0.11
제 주	0.86	-2.55	-0.13	-0.18	-0.13	-0.18	-0.18	-0.14

* '22년 및 '23년 누계는 동일 누적주차를 기준으로 산정 (예시: '23년 14주차의 경우, '22년 수치 또한 14주차 누계치임)

□ 전세가격 변동률

지역	누계*		'23년					
	'22년	'23년	3.13	3.20	3.27	4.3	4.10	4.17
전 국	-0.05	-8.41	-0.41	-0.36	-0.29	-0.25	-0.24	-0.20
수도권	-0.40	-11.04	-0.50	-0.43	-0.34	-0.29	-0.27	-0.23
지 방	0.29	-5.85	-0.32	-0.28	-0.24	-0.22	-0.21	-0.18
서 울	-0.23	-10.54	-0.50	-0.41	-0.32	-0.24	-0.20	-0.17
경 기	-0.35	-11.59	-0.50	-0.47	-0.35	-0.32	-0.31	-0.28
인 천	-1.05	-9.81	-0.48	-0.35	-0.34	-0.28	-0.22	-0.15
부 산	0.32	-8.49	-0.45	-0.44	-0.35	-0.32	-0.28	-0.24
대 구	-1.77	-9.72	-0.54	-0.50	-0.43	-0.40	-0.37	-0.38
광 주	0.93	-4.48	-0.27	-0.25	-0.24	-0.20	-0.17	-0.13
대 전	-1.17	-7.51	-0.51	-0.38	-0.34	-0.27	-0.26	-0.14
울 산	0.76	-8.30	-0.61	-0.54	-0.48	-0.43	-0.38	-0.30
세 종	-4.91	-9.01	-0.21	-0.05	0.04	0.01	0.03	0.09
강 원	0.73	-1.95	-0.09	-0.11	-0.05	-0.06	-0.07	-0.09
충 북	1.38	-3.94	-0.24	-0.23	-0.12	-0.13	-0.11	-0.14
충 남	0.54	-4.74	-0.30	-0.29	-0.28	-0.21	-0.27	-0.23
전 북	1.10	-3.69	-0.22	-0.24	-0.20	-0.19	-0.17	-0.17
전 남	0.01	-4.03	-0.18	-0.17	-0.18	-0.14	-0.17	-0.12
경 북	0.93	-3.00	-0.21	-0.10	-0.07	-0.11	-0.09	-0.08
경 남	1.26	-4.88	-0.14	-0.10	-0.15	-0.12	-0.13	-0.12
제 주	0.77	-2.98	-0.15	-0.15	-0.12	-0.20	-0.14	-0.15

* '22년 및 '23년 누계는 동일 누적주차를 기준으로 산정 (예시: '23년 14주차의 경우, '22년 수치 또한 14주차 누계치임)

붙임 2

수도권 지역 주간 아파트 변동률 통계표

□ 매매가격 변동률

지역		누계*		'23년					
		'22년	'23년	3.13	3.20	3.27	4.3	4.10	4.17
서울	도심권	-0.09	-4.08	-0.15	-0.17	-0.13	-0.11	-0.10	-0.11
	종로	-0.39	-4.10	-0.19	-0.14	-0.12	-0.10	-0.12	-0.09
	중	-0.26	-4.73	-0.15	-0.20	-0.18	-0.16	-0.16	-0.20
	용산	0.14	-3.68	-0.14	-0.18	-0.11	-0.09	-0.05	-0.06
	동북권	-0.25	-4.46	-0.18	-0.19	-0.15	-0.16	-0.17	-0.13
	성동	-0.10	-3.29	-0.18	-0.17	-0.19	-0.16	-0.15	-0.12
	광진	-0.10	-4.66	-0.34	-0.35	-0.28	-0.18	-0.19	-0.16
	동대문	-0.15	-5.18	-0.15	-0.28	-0.17	-0.27	-0.28	-0.21
	중랑	0.02	-3.79	-0.16	-0.18	-0.10	-0.17	-0.15	-0.12
	성북	-0.57	-4.13	-0.14	-0.14	-0.13	-0.13	-0.14	-0.16
	강북	-0.37	-5.09	-0.26	-0.20	-0.30	-0.24	-0.21	-0.11
	도봉	-0.31	-6.03	-0.29	-0.24	-0.27	-0.19	-0.19	-0.23
	노원	-0.28	-4.14	-0.10	-0.12	-0.04	-0.10	-0.13	-0.03
	서북권	-0.34	-4.47	-0.20	-0.18	-0.15	-0.14	-0.16	-0.10
	은평	-0.42	-4.44	-0.17	-0.17	-0.17	-0.15	-0.15	-0.12
	서대문	-0.42	-5.02	-0.21	-0.17	-0.15	-0.15	-0.18	-0.15
	마포	-0.21	-4.06	-0.21	-0.19	-0.13	-0.12	-0.15	-0.06
	서남권	-0.05	-4.81	-0.24	-0.19	-0.17	-0.16	-0.12	-0.11
	양천	0.02	-2.77	-0.18	-0.07	-0.05	-0.04	-0.04	-0.04
	강서	-0.09	-7.02	-0.37	-0.34	-0.30	-0.30	-0.23	-0.21
	구로	0.02	-4.79	-0.13	-0.18	-0.18	-0.14	-0.18	-0.18
경기	금천	-0.15	-6.54	-0.37	-0.31	-0.20	-0.20	-0.14	-0.13
	영등포	-0.11	-4.62	-0.23	-0.20	-0.18	-0.17	-0.11	-0.07
	동작	-0.03	-3.35	-0.19	-0.02	-0.02	-0.04	0.01	0.03
	관악	-0.09	-5.39	-0.27	-0.29	-0.27	-0.21	-0.18	-0.17
	동남권	0.08	-2.32	-0.03	-0.05	-0.03	-0.05	-0.01	0.02
	서초	0.26	-1.42	-0.01	0.00	-0.01	-0.04	-0.01	0.04
	강남	0.17	-2.32	-0.07	-0.11	-0.09	-0.10	-0.01	-0.01
	송파	0.01	-1.99	-0.01	-0.06	-0.02	-0.01	0.02	0.04
	강동	-0.18	-3.72	-0.02	0.00	0.01	-0.07	-0.05	0.01
	과천	-0.54	-6.80	-0.12	-0.11	-0.10	-0.11	-0.10	-0.15
	안양	-0.75	-6.76	-0.33	-0.21	-0.25	-0.27	-0.30	-0.26
	안양 만안	-0.31	-5.50	-0.10	-0.22	-0.08	-0.22	-0.16	-0.06
	안양 동안	-0.97	-7.38	-0.44	-0.20	-0.33	-0.30	-0.38	-0.36
	성남	-0.06	-6.82	-0.21	-0.23	-0.20	-0.17	-0.16	-0.16
	성남 수정	0.05	-6.66	-0.15	-0.16	-0.13	-0.09	-0.07	-0.01
	성남 중원	-0.35	-6.40	-0.35	-0.31	-0.28	-0.20	-0.22	-0.15
	성남 분당	-0.03	-6.96	-0.20	-0.23	-0.19	-0.18	-0.16	-0.20
	군포	-0.17	-10.26	-0.64	-0.43	-0.35	-0.49	-0.35	-0.38
	의왕	-0.38	-7.12	-0.27	-0.14	-0.26	-0.28	-0.29	-0.32
	안성	1.40	-6.32	-0.35	-0.31	-0.33	-0.43	-0.16	-0.15

지역		누계*		'23년					
		'22년	'23년	3.13	3.20	3.27	4.3	4.10	4.17
경기	용인	-0.53	-8.12	-0.38	-0.26	-0.17	-0.31	-0.12	-0.12
	용인 처인	0.02	-4.63	-0.55	-0.02	0.43	0.29	0.19	0.24
	용인 기흥	-0.40	-8.14	-0.28	-0.32	-0.31	-0.56	-0.33	-0.20
	용인 수지	-0.87	-9.29	-0.43	-0.29	-0.24	-0.27	-0.03	-0.17
	수원	-0.53	-8.60	-0.30	-0.26	-0.16	-0.35	-0.12	-0.12
	수원 장안	-0.35	-10.00	-0.41	-0.27	-0.12	-0.69	-0.35	-0.33
	수원 권선	-0.25	-7.51	-0.33	-0.39	-0.27	-0.30	-0.11	-0.20
	수원 팔달	-0.61	-7.67	-0.57	-0.34	-0.25	-0.21	-0.28	-0.17
	수원 영통	-0.82	-8.81	-0.13	-0.14	-0.08	-0.21	0.05	0.07
	부천	-0.32	-5.99	-0.21	-0.18	-0.20	-0.28	-0.22	-0.17
	안산	0.02	-8.90	-0.57	-0.48	-0.30	-0.37	-0.32	-0.23
	안산 상록	0.47	-6.99	-0.53	-0.35	-0.30	-0.34	-0.29	-0.07
	안산 단원	-0.31	-10.33	-0.60	-0.57	-0.30	-0.39	-0.35	-0.36
	시흥	-1.43	-9.06	-0.53	-0.33	-0.34	-0.32	-0.31	-0.08
	광명	-0.26	-6.03	-0.06	-0.06	-0.01	-0.14	-0.14	-0.03
	화성	-1.43	-10.88	-0.50	-0.18	-0.07	-0.35	-0.12	0.01
	오산	-0.69	-10.70	-0.45	-0.54	-0.58	-0.78	-0.50	-0.35
	평택	0.63	-6.01	-0.12	-0.04	-0.08	-0.17	-0.10	-0.03
	남양주	-0.05	-6.25	-0.44	-0.42	-0.38	-0.32	-0.31	-0.28
	구리	-0.21	-4.74	-0.21	-0.19	-0.18	-0.21	-0.20	-0.17
	하남	-0.87	-11.04	-0.63	-0.41	-0.20	-0.39	-0.38	-0.24
	광주	0.14	-6.54	-0.45	-0.33	-0.36	-0.45	-0.33	-0.36
	이천	3.74	-6.39	-0.36	-0.20	-0.15	-0.10	-0.08	-0.03
	여주	0.10	-5.51	-0.28	-0.24	-0.12	-0.09	-0.10	-0.12
	김포	0.06	-5.40	-0.17	-0.25	-0.19	-0.25	-0.08	-0.22
	고양	-0.01	-8.35	-0.39	-0.38	-0.34	-0.48	-0.28	-0.23
	고양 덕양	-0.32	-9.03	-0.39	-0.25	-0.36	-0.64	-0.20	-0.14
	고양 일산동	0.26	-6.35	-0.25	-0.32	-0.21	-0.17	-0.16	-0.09
	고양 일산서	0.16	-8.88	-0.50	-0.57	-0.41	-0.52	-0.45	-0.42
	파주	0.91	-4.65	-0.13	-0.15	-0.17	-0.18	-0.14	-0.15
	포천	0.21	-4.18	-0.27	-0.06	-0.22	-0.29	-0.08	-0.05
	동두천	-0.31	-6.89	-0.37	-0.30	-0.29	-0.28	-0.27	-0.26
	양주	0.01	-6.86	-0.34	-0.20	-0.17	-0.26	-0.23	-0.15
	의정부	-0.16	-7.00	-0.45	-0.39	-0.54	-0.57	-0.45	-0.34
인천	중	-0.07	-6.36	-0.40	-0.22	-0.09	-0.18	-0.09	-0.01
	동	-0.18	-3.42	-0.06	-0.05	-0.09	-0.13	-0.28	-0.10
	미추홀	0.16	-4.40	-0.28	-0.18	-0.10	-0.22	-0.10	0.03
	연수	-0.40	-5.89	-0.08	-0.08	-0.07	-0.05	-0.02	0.01
	남동	-0.10	-5.71	-0.24	-0.23	-0.22	-0.17	-0.14	-0.09
	부평	0.00	-7.67	-0.49	-0.36	-0.32	-0.29	-0.21	-0.12
	계양	0.42	-5.55	-0.30	-0.06	-0.18	-0.09	-0.07	0.00
	서	0.04	-5.96	-0.33	-0.04	-0.20	-0.33	0.12	0.06

* '22년 및 '23년 누계는 동일 누적주차를 기준으로 산정(예시: '23년 14주차의 경우, '22년 수치 또한 14주차 누계치임)

□ 전세가격 변동률

지역		누계*		'23년					
		'22년	'23년	3.13	3.20	3.27	4.3	4.10	4.17
서울	도심권	-0.27	-9.62	-0.48	-0.40	-0.32	-0.30	-0.23	-0.19
	종로	-0.43	-8.32	-0.52	-0.45	-0.38	-0.33	-0.29	-0.20
	중	-0.25	-8.56	-0.37	-0.41	-0.36	-0.28	-0.22	-0.20
	용산	-0.21	-10.81	-0.52	-0.38	-0.28	-0.29	-0.21	-0.17
	동북권	-0.19	-9.90	-0.44	-0.37	-0.28	-0.30	-0.31	-0.25
	성동	0.08	-11.24	-0.76	-0.35	-0.35	-0.32	-0.30	-0.22
	광진	-0.13	-11.56	-0.75	-0.72	-0.51	-0.35	-0.31	-0.29
	동대문	0.10	-8.51	-0.36	-0.37	-0.21	-0.27	-0.33	-0.22
	중랑	0.02	-8.02	-0.32	-0.32	-0.27	-0.29	-0.24	-0.14
	성북	-0.65	-9.64	-0.33	-0.26	-0.21	-0.19	-0.22	-0.15
	강북	-0.07	-10.24	-0.54	-0.50	-0.36	-0.30	-0.26	-0.20
	도봉	0.00	-10.68	-0.52	-0.43	-0.41	-0.30	-0.40	-0.32
	노원	-0.40	-9.86	-0.31	-0.30	-0.20	-0.33	-0.36	-0.31
	서북권	-0.40	-7.81	-0.34	-0.24	-0.18	-0.16	-0.14	-0.12
	은평	-0.40	-7.80	-0.38	-0.26	-0.24	-0.20	-0.17	-0.17
	서대문	-0.53	-8.30	-0.21	-0.18	-0.17	-0.15	-0.12	-0.16
	마포	-0.30	-7.43	-0.41	-0.26	-0.14	-0.13	-0.14	-0.05
	서남권	-0.26	-12.23	-0.65	-0.52	-0.39	-0.24	-0.18	-0.15
	양천	-0.55	-13.57	-0.67	-0.43	-0.34	-0.26	-0.17	-0.11
	강서	-0.47	-13.26	-0.83	-0.80	-0.59	-0.31	-0.19	-0.16
	구로	-0.07	-10.42	-0.30	-0.29	-0.24	-0.22	-0.22	-0.21
	금천	-0.17	-12.94	-0.72	-0.50	-0.33	-0.23	-0.18	-0.14
	영등포	0.00	-11.20	-0.67	-0.61	-0.42	-0.24	-0.18	-0.11
	동작	-0.29	-12.72	-0.66	-0.35	-0.22	-0.06	-0.10	-0.10
	관악	-0.04	-11.57	-0.79	-0.62	-0.54	-0.34	-0.26	-0.25
	동남권	-0.16	-10.66	-0.48	-0.40	-0.34	-0.20	-0.11	-0.12
	서초	-0.10	-10.04	-0.34	-0.26	-0.32	-0.25	-0.21	-0.17
	강남	-0.19	-13.58	-0.74	-0.60	-0.54	-0.39	-0.08	-0.22
	송파	-0.21	-9.31	-0.62	-0.53	-0.31	-0.06	-0.09	-0.03
	강동	-0.11	-9.13	-0.10	-0.07	-0.14	-0.06	-0.07	-0.03
경기	과천	-0.62	-16.78	-0.97	-0.76	-0.73	-0.65	-0.57	-0.49
	안양	-2.41	-8.91	-0.47	-0.33	-0.20	-0.19	-0.21	-0.18
	안양 만안	-0.34	-7.15	-0.20	-0.15	-0.09	-0.08	-0.06	-0.19
	안양 동안	-3.46	-9.79	-0.61	-0.42	-0.26	-0.25	-0.29	-0.18
	성남	-0.18	-10.93	-0.34	-0.32	-0.30	-0.22	-0.15	-0.16
	성남 수정	-0.22	-8.62	-0.29	-0.31	-0.22	-0.07	-0.05	0.03
	성남 중원	-0.42	-6.10	-0.11	-0.07	-0.06	-0.06	-0.04	-0.01
	성남 분당	-0.11	-12.51	-0.41	-0.38	-0.37	-0.29	-0.19	-0.24
	군포	-0.73	-10.62	-0.45	-0.49	-0.23	-0.30	-0.38	-0.19
	의왕	-1.72	-8.91	-0.39	-0.31	-0.36	-0.36	-0.26	-0.17
	안성	1.66	-7.40	-0.53	-0.41	-0.17	-0.05	-0.19	-0.32

지역		누계*		'23년					
		'22년	'23년	3.13	3.20	3.27	4.3	4.10	4.17
경기	용인	-0.61	-1383	-0.61	-0.57	-0.40	-0.35	-0.28	-0.18
	용인 처인	0.31	-7.92	-0.43	-0.01	-0.44	-0.12	-0.18	-0.21
	용인 기흥	-0.63	-1639	-0.69	-0.94	-0.53	-0.50	-0.44	-0.27
	용인 수지	-0.93	-1323	-0.60	-0.40	-0.24	-0.28	-0.16	-0.09
	수원	-0.73	-1046	-0.36	-0.39	-0.25	-0.25	-0.15	-0.26
	수원 장안	-0.36	-1044	-0.44	-0.33	-0.26	-0.38	-0.19	-0.55
	수원 권선	-0.60	-9.57	-0.46	-0.74	-0.40	-0.23	-0.30	-0.36
	수원 팔달	-0.28	-9.40	-0.52	-0.26	-0.37	-0.24	-0.32	-0.27
	수원 영통	-1.19	-1142	-0.18	-0.22	-0.10	-0.19	0.04	0.00
	부천	-0.69	-1113	-0.52	-0.42	-0.33	-0.42	-0.52	-0.36
	안산	0.40	-1658	-0.76	-0.78	-0.73	-0.36	-0.47	-0.37
	안산 상록	0.57	-1494	-0.77	-0.65	-0.51	-0.23	-0.31	-0.26
	안산 단원	0.26	-1781	-0.76	-0.89	-0.90	-0.45	-0.58	-0.45
	시흥	-0.95	-1572	-0.72	-0.69	-0.49	-0.30	-0.34	-0.18
	광명	-1.05	-9.82	-0.30	-0.35	-0.09	-0.05	-0.29	-0.10
	화성	-1.38	-1614	-0.68	-0.53	-0.31	-0.35	-0.28	-0.18
	오산	-0.22	-1271	-0.51	-0.92	-0.95	-0.54	-0.91	-0.81
	평택	1.73	-7.65	-0.27	-0.08	-0.15	-0.10	-0.16	-0.21
	남양주	0.06	-1053	-0.65	-0.58	-0.48	-0.38	-0.37	-0.39
	구리	-0.20	-9.12	-0.41	-0.32	-0.30	-0.34	-0.36	-0.31
	하남	-0.88	-1513	-0.52	-0.39	-0.34	-0.23	-0.28	-0.03
	광주	-0.11	-1083	-0.71	-0.69	-0.58	-0.70	-0.60	-0.59
	이천	4.36	-7.13	-0.50	-0.31	-0.28	-0.33	-0.28	-0.23
	여주	0.49	-6.81	-0.50	-0.36	-0.21	-0.16	-0.34	-0.38
	김포	0.13	-7.42	-0.14	-0.28	-0.28	-0.22	-0.11	-0.28
	고양	-0.17	-1447	-0.62	-0.63	-0.43	-0.53	-0.40	-0.41
	고양 덕양	-0.44	-1214	-0.37	-0.45	-0.23	-0.34	-0.07	-0.16
	고양 일산동	-0.22	-1334	-0.39	-0.35	-0.36	-0.34	-0.29	-0.28
	고양 일산서	0.18	-1787	-1.05	-1.04	-0.71	-0.87	-0.85	-0.81
	파주	0.89	-6.85	-0.23	-0.11	-0.10	-0.22	-0.18	-0.02
	포천	0.43	-3.67	-0.09	-0.23	-0.26	-0.20	-0.07	-0.18
	동두천	0.41	-9.81	-0.51	-0.41	-0.38	-0.31	-0.28	-0.23
	양주	-0.17	-1392	-0.40	-0.36	-0.40	-0.24	-0.27	-0.56
	의정부	-0.58	-8.11	-0.44	-0.55	-0.38	-0.39	-0.51	-0.47
인천	중	-0.79	-1201	-0.78	-0.65	-0.51	-0.36	-0.28	-0.24
	동	0.50	-3.28	-0.07	-0.15	-0.14	-0.13	-0.17	-0.25
	미추홀	0.39	-6.57	-0.29	-0.30	-0.29	-0.21	-0.22	-0.20
	연수	-3.04	-1010	-0.30	-0.22	-0.23	-0.16	-0.18	-0.21
	남동	0.04	-1034	-0.50	-0.51	-0.47	-0.41	-0.39	-0.24
	부평	0.24	-1209	-0.62	-0.55	-0.42	-0.42	-0.27	-0.23
	계양	0.34	-9.39	-0.53	-0.33	-0.47	-0.31	-0.29	-0.15
	서	-3.19	-9.29	-0.55	-0.17	-0.20	-0.20	-0.03	0.11

* '22년 및 '23년 누계는 동일 누적주차를 기준으로 산정(예시: '23년 14주차의 경우, '22년 수치 또한 14주차 누계치임)

붙임 3

5대광역시 아파트 변동률 통계표

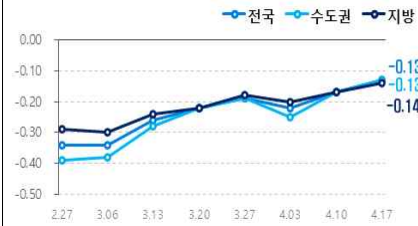
지역		매매 변동률		전세 변동률	
		4.10	4.17	4.10	4.17
부산	중	-0.10	-0.03	-0.03	-0.05
	서	-0.15	-0.16	-0.16	-0.17
	동	-0.14	-0.15	-0.22	-0.16
	영도	-0.32	-0.33	-0.23	-0.28
	부산진	-0.23	-0.27	-0.20	-0.20
	남	-0.37	-0.14	-0.38	-0.25
	연제	-0.33	-0.24	-0.20	-0.14
	수영	-0.37	-0.38	-0.40	-0.35
	해운대	-0.47	-0.38	-0.53	-0.41
	금정	-0.26	-0.27	-0.45	-0.44
	동래	-0.17	-0.10	-0.20	-0.17
	기장	-0.08	-0.05	-0.18	-0.11
	북	-0.13	-0.18	-0.30	-0.18
	강서	-0.12	-0.14	-0.18	-0.15
	사상	-0.21	-0.17	-0.17	-0.24
	사하	-0.13	-0.16	-0.14	-0.14
대구	중	-0.42	-0.34	-0.49	-0.55
	동	-0.38	-0.38	-0.45	-0.55
	서	-0.26	-0.28	-0.60	-0.48
	남	-0.37	-0.34	-0.42	-0.40
	북	-0.20	-0.28	-0.24	-0.28
	수성	-0.31	-0.28	-0.31	-0.27
	달서	-0.37	-0.32	-0.45	-0.41
	달성	-0.23	-0.16	-0.35	-0.40
광주	동	-0.23	-0.06	-0.28	-0.15
	서	-0.25	-0.15	-0.15	-0.11
	남	-0.30	-0.23	-0.24	-0.08
	북	-0.15	-0.15	-0.17	-0.17
	광산	-0.20	-0.07	-0.14	-0.12
대전	중	-0.09	-0.08	-0.20	-0.12
	서	-0.20	-0.21	-0.24	-0.13
	유성	-0.06	-0.07	-0.37	-0.25
	대덕	-0.10	-0.06	-0.38	-0.08
울산	중	-0.18	-0.10	-0.26	-0.22
	남	-0.21	-0.16	-0.28	-0.17
	동	-0.29	-0.30	-0.52	-0.48
	북	-0.29	-0.21	-0.61	-0.52
	울주	-0.19	-0.19	-0.24	-0.19

붙임 4

주간 아파트 매매·전세 가격지수 변동률 그래프

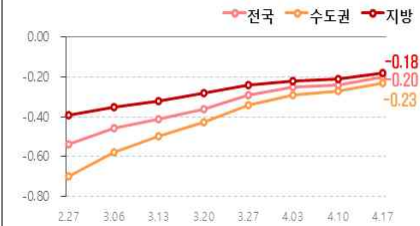
주간 아파트 매매가격지수 변동률

[단위 : %]



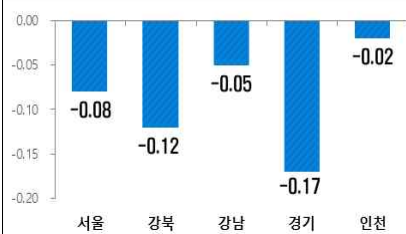
주간 아파트 전세가격지수 변동률

[단위 : %]



주요지역 아파트 매매가격지수 변동률

[단위 : %]



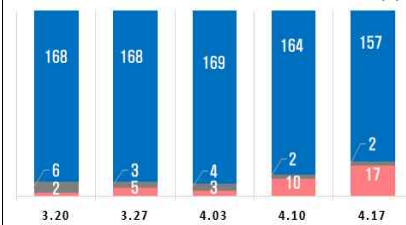
주요지역 아파트 전세가격지수 변동률

[단위 : %]



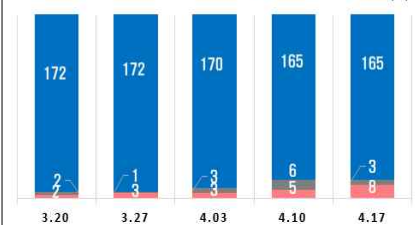
아파트 매매가격 변동 지역분포 추이

■ 상승 ■ 보합 ■ 하락



아파트 전세가격 변동 지역분포 추이

■ 상승 ■ 보합 ■ 하락



전국 아파트 매매·전세가격지수 추이

