
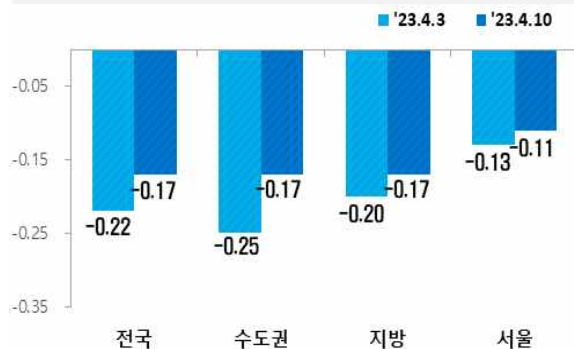
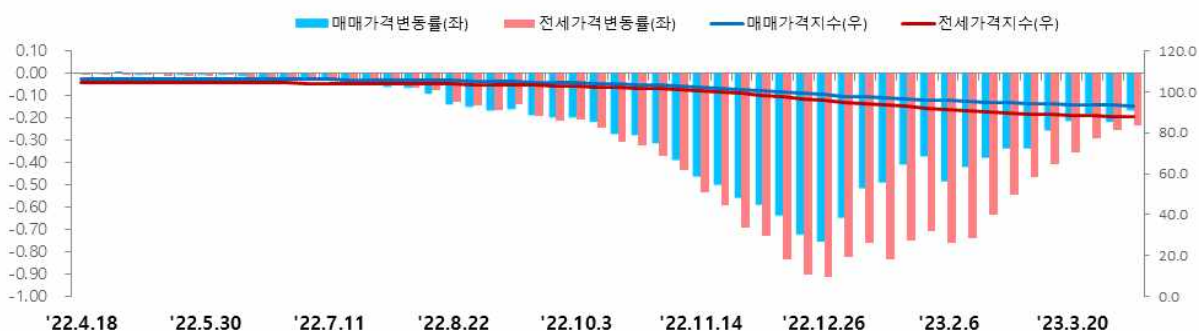
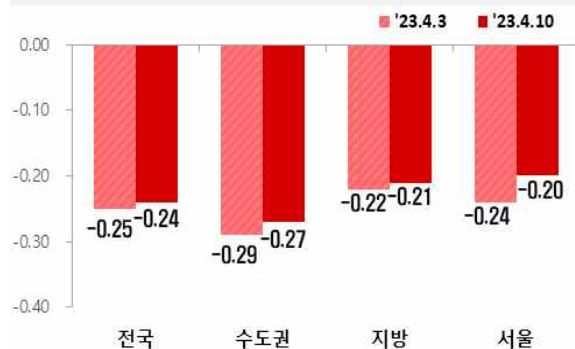
 한국부동산원	<h1>보도자료</h1>		 부동산통계정보 www.reb.or.kr/r-one
	배포일시	2023. 4. 13(목) 총 15매(본문 8매, 붙임 7매)	
담당부서 부동산통계처 주택통계부	내용문의	• 담당 팀 장            홍 석 현    ☎(053)663-8502 • 담당 과 장            김 형 창    ☎(053)663-8510 • 담당 과 장            이 선 호    ☎(053)663-8503	
보도일시		2023년 4월 13일(목) 14:00 이후부터 보도하여 주시기 바랍니다.	

전국주택가격동향조사: 2023년 4월 2주 주간 아파트가격 동향

[단위 : %]



[단위 : %]



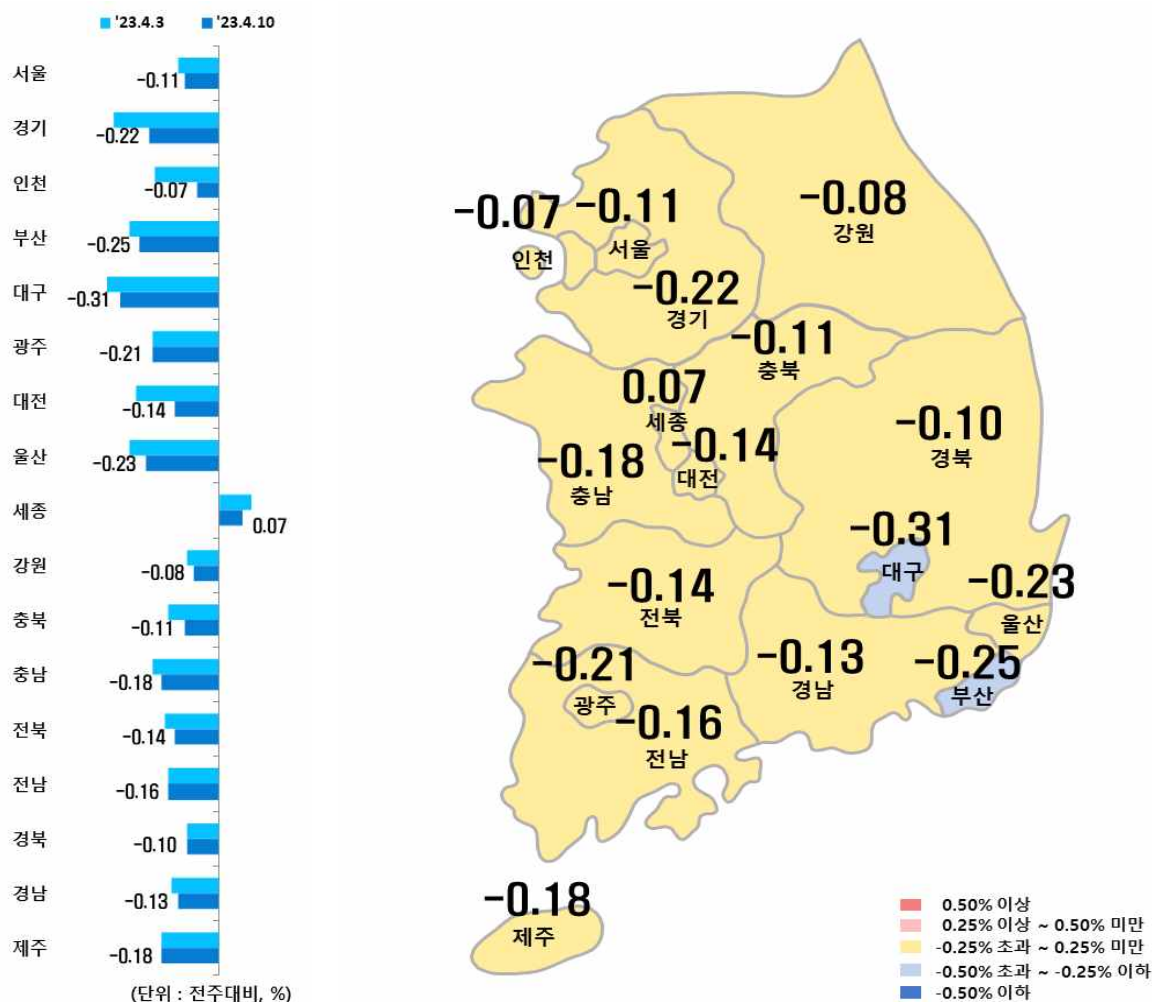
## ① 주간 아파트 매매가격 동향

□ [전국 : -0.17%] 전국 주간 아파트 매매가격은 지난주(-0.22%) 대비 하락폭 축소됐다. 수도권(-0.25%→-0.17%), 서울(-0.13%→-0.11%) 및 지방(-0.20%→-0.17%) 모두 하락폭 축소(5대광역시(-0.28%→-0.24%), 8개도(-0.15%→-0.13%), 세종(0.10%→0.07%))됐다.

○ 시도별로는 세종(0.07%)은 상승, 대구(-0.31%), 부산(-0.25%), 울산(-0.23%), 경기(-0.22%), 광주(-0.21%), 제주(-0.18%), 충남(-0.18%), 전남(-0.16%), 전북(-0.14%) 등은 하락했다.

- 공표지역 176개 시군구 중 지난주 대비 상승 지역(3→10개)은 증가, 보합 지역(4→2개) 및 하락 지역(169→164개)은 감소

< 시도별 아파트 매매가격지수 변동률 >



□ [수도권 : -0.17%] 서울 0.11% 하락, 인천 0.07% 하락, 경기 0.22% 하락

○ [서울 : -0.13% → -0.11%]

- 매수 관망세 지속되며 하락세 이어지고 있으나, 역세권 중저가·소형평형 위주로 간헐적 수요 발생하며 문의 증가하는 등 일부 매물가격 상승 영향으로 하락폭은 소폭 축소
- (강북 14개구 : -0.16%) 동대문구(-0.28%)는 제기·답십리·용두동 중저가 위주로, 강북구(-0.21%)는 번동 구축이나 소규모 단지 위주로, 도봉구(-0.19%)는 창·방학·쌍문동 대단지 위주로, 광진구(-0.19%)는 광장·자양동 위주로 하락하는 등 하락세 지속
- (강남 11개구 : -0.07%) 송파(0.02%)·동작구(0.01%)는 혼조세 보이는 가운데 일부 대단지 위주로 상승세 보이나, 강서구(-0.23%)는 염창·등촌동 구축 위주로, 관악구(-0.18%)는 봉천동 대단지 위주로, 구로구(-0.18%)는 오류·온수동 중저가 위주로 하락

○ [인천 : -0.20% → -0.07%]

- 서구(0.12%)는 규제완화 영향으로 정주여건 양호한 신도시 위주로 실수요 증가하며 상승 전환되었으나, 매수자와 매도자간 희망가격 격차로 매물적체 지속되는 가운데, 동구(-0.28%)는 화수·송현·송림동 위주로, 부평구(-0.21%)는 일신·십정동 구축 위주로, 남동구(-0.14%)는 만수·간석동 위주로 하락세 지속

○ [경기 : -0.33% → -0.22%]

- 용인 처인구(0.19%)는 개발호재 있는 남사·이동읍 위주로, 수원 영통구(0.05%)는 매탄·망포동 신축 대단지 위주로 상승했으나, 오산시(-0.50%)는 가수·지곶·오산·내삼미동 위주로, 의정부시(-0.45%)는 장암·신곡·고산동 주요단지 위주로, 고양 일산서구(-0.45%)는 대화·덕이·가좌동 구축 위주로, 하남시(-0.38%)는 선·창우동 위주로 하락세 지속

□ [지방 : -0.17%] 5대광역시 0.24% 하락, 8개도 0.13% 하락, 세종 0.07% 상승

○ [5대광역시 : -0.28% → -0.24%]

- (대구 : -0.35% → -0.31%) 중구(-0.42%)는 공급물량 영향있는 남산·대신동 주요단지 위주로, 동구(-0.38%)는 신암·신서동 구축 위주로, 달서구(-0.37%)는 매물적체로 월성·상인동 위주로 하락
- (부산 : -0.28% → -0.25%) 해운대구(-0.47%)는 좌·재송동 구축 위주로, 수영구(-0.37%)는 남천·민락동 주요단지 위주로, 남구(-0.37%)는 용호·문현동 대단지 위주로 하락

○ [세종 : 0.10% → 0.07%]

- 일부 지역 급매물 소진되며 가격 상승세 지속되나 상승폭 축소

○ [8개도 : -0.15% → -0.13%]

- (충남 : -0.21% → -0.18%) 홍성군(-0.61%)은 홍북읍·구항면 위주로, 서산시(-0.47%)는 매물적체 영향 있는 지곡·성연면 위주로 하락

(지난주 대비 %)

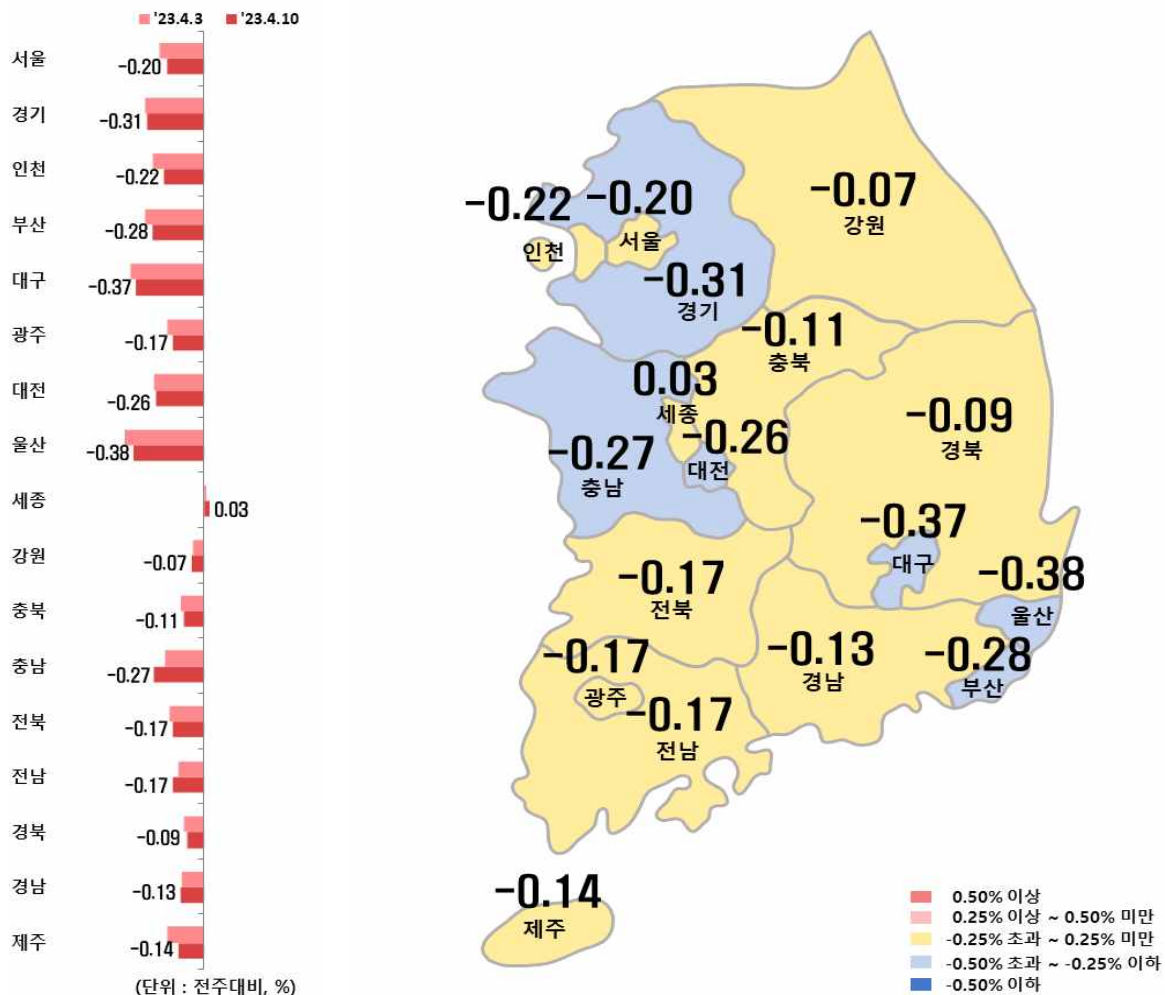
구 분		4.3(전기)	4.10(당기)	비 고
1	강원	-0.10	-0.08	하락폭 축소
2	경북	-0.10	-0.10	하락폭 유지
3	충북	-0.16	-0.11	하락폭 축소
4	경남	-0.15	-0.13	하락폭 축소
5	전북	-0.17	-0.14	하락폭 축소
6	전남	-0.16	-0.16	하락폭 유지
7	충남	-0.21	-0.18	하락폭 축소
8	제주	-0.18	-0.18	하락폭 유지

(지난주 대비 %)				(지난주 대비 %)			
강원(8개도 중 1위)		4.3	4.10	제주(8개도 중 8위)		4.3	4.10
1	강원 삼척시	-0.02	0.03	1	제주 서귀포시	-0.09	-0.14
2	강원 태백시	-0.02	-0.01	2	제주 제주시	-0.21	-0.19
3	강원 속초시	-0.18	-0.03				
4	강원 동해시	0.00	-0.04				
5	강원 춘천시	-0.09	-0.07				
6	강원 강릉시	-0.13	-0.11				
7	강원 원주시	-0.11	-0.12				

## 2 주간 아파트 전세가격 동향

- [전국 : -0.24%] 전국 주간 아파트 전세가격은 지난주(-0.25%) 대비 하락폭 축소됐다. 수도권(-0.29%→-0.27%), 서울(-0.24%→-0.20%) 및 지방(-0.22%→-0.21%) 모두 하락폭 축소(5대광역시(-0.33%→-0.29%), 8개도(-0.14%→-0.15%), 세종(0.01%→0.03%))됐다.
- 시도별로는 세종(0.03%)은 상승, 울산(-0.38%), 대구(-0.37%), 경기(-0.31%), 부산(-0.28%), 충남(-0.27%), 대전(-0.26%), 인천(-0.22%), 서울(-0.20%), 전남(-0.17%) 등은 하락했다.
- 공표지역 176개 시군구 중 지난주 대비 상승 지역(3→5개) 및 보합 지역(3→6개)은 증가, 하락 지역(170→165개)은 감소

< 시도별 아파트 전세가격지수 변동률 >



□ [수도권 : -0.27%] 서울 0.20% 하락, 인천 0.22% 하락, 경기 0.31% 하락

○ [서울 : -0.24% → -0.20%]

- 전반적인 매물적체와 지역별 입주예정물량 영향으로 하락세 지속중이나, 일부 정주여건 양호한 지역으로의 이주수요 발생하며 매물가격 상승하는 등 전체 하락폭은 축소
- (강북 14개구 : -0.27%) 도봉구(-0.40%)는 방학·쌍문·창동 구축 위주로, 노원구(-0.36%)는 상계·중계동 대단지 위주로, 동대문구(-0.33%)는 입주예정 물량 영향 있는 이문·전농·청량리동 위주로, 광진구(-0.31%)는 광장·자양동 위주로 하락하는 등 하락세 지속
- (강남 11개구 : -0.15%) 관악구(-0.26%)는 봉천·신림동 대단지 위주로, 구로구(-0.22%)는 개봉·오류·고척동 위주로, 서초구(-0.21%)는 서초·잠원·반포동 위주로, 강서구(-0.19%)는 마곡·등촌동 (준)신축 위주로 하락하며 하락세 지속

○ [인천 : -0.28% → -0.22%]

- 신규 물량공급 등의 영향으로 하락세 지속되나, 일부 이주수요 있는 주요지역 위주로 급매물 소진되며 하락폭은 축소. 남동구(-0.39%)는 논현·만수동 위주로, 계양구(-0.29%)는 병방·용종동 위주로, 중구(-0.28%)는 운남·중산·신흥동 위주로 하락

○ [경기 : -0.32% → -0.31%]

- 수원 영통구(0.04%)는 망포동 신축 위주로 일부 상승세 보이며 하락에서 상승 전환. 전반적으로 신규수요 감소 등의 영향으로 하락세 지속되는 가운데, 오산시(-0.91%)는 외삼미·금암·갈곶동 위주로, 고양 일산서구(-0.85%)는 가좌·덕이동 위주로, 광주시(-0.60%)는 양벌·대전·역동 주요단지 위주로, 안산 단원구(-0.58%)는 원곡·선부동 위주로 하락

□ [지방 : -0.21%] 5대광역시 0.29% 하락, 8개도 0.15% 하락, 세종 0.03% 상승

○ [5대광역시 : -0.33% → -0.29%]

- (울산 : -0.43% → -0.38%) 북구(-0.61%)는 매곡·산하동 주요단지 위주로, 동구(-0.52%)는 공급물량 영향 있는 전하·서부동 위주로, 남구(-0.28%)는 삼산·신정동 구축 위주로 하락
- (대구 : -0.40% → -0.37%) 서구(-0.60%)는 내당·평리동 구축 위주로, 중구(-0.49%)는 남산·대봉동 위주로, 달서구(-0.45%)는 월성·도원동 위주로 하락

○ [세종 : 0.01% → 0.03%]

- 선호지역 중심으로 상승세 유지하며 대평·소담동 위주로 상승

○ [8개도 : -0.14% → -0.15%]

- (충남 : -0.21% → -0.27%) 홍성군(-1.04%)은 홍북·홍성읍 구축 위주로, 당진시(-0.56%)는 원당·읍내동 구도심 위주로 하락

		(지난주 대비 %)		
구 분		4.3(전기)	4.10(당기)	비 고
1	강원	-0.06	-0.07	하락폭 확대
2	경북	-0.11	-0.09	하락폭 축소
3	충북	-0.13	-0.11	하락폭 축소
4	경남	-0.12	-0.13	하락폭 확대
5	제주	-0.20	-0.14	하락폭 축소
6	전북	-0.19	-0.17	하락폭 축소
7	전남	-0.14	-0.17	하락폭 확대
8	충남	-0.21	-0.27	하락폭 확대

(지난주 대비%)					(지난주 대비%)			
강원(8개도 중 1위)		4.3	4.10		충남(8개도 중 8위)		4.3	4.10
1	강원 삼척시	0.00	0.01		1	충남 보령시	-0.41	-0.03
2	강원 태백시	-0.01	0.00		2	충남 논산시	-0.04	-0.04
3	강원 강릉시	-0.06	-0.02		3	충남 공주시	-0.07	-0.08
4	강원 동해시	-0.04	-0.04		4	충남 천안시 동남구	-0.25	-0.14
5	강원 춘천시	-0.03	-0.09		5	충남 천안시 서북구	-0.12	-0.22
6	강원 원주시	-0.04	-0.10		6	충남 아산시	-0.24	-0.24
7	강원 속초시	-0.20	-0.11		7	충남 예산군	-0.03	-0.31
					8	충남 계룡시	-0.37	-0.37
					9	충남 서산시	-0.36	-0.43
					10	충남 당진시	-0.14	-0.56
					11	충남 홍성군	-0.49	-1.04



※ 주간 아파트가격 동향에 대한 세부자료는 한국부동산원 부동산통계정보 시스템 R-ONE([www.reb.or.kr/r-one](http://www.reb.or.kr/r-one)) 또는 한국부동산원 부동산정보 앱\*(스마트폰)을 통해 확인할 수 있다.

\* 쉬운 설치방법 : “구글 Play스토어” 또는 “Apple 앱스토어” 에서 “한국부동산원” 검색 후 설치

붙임 1 : 주간 아파트 시도별 변동률 통계표

붙임 2 : 수도권 지역 주간 아파트 변동률 통계표

붙임 3 : 5대광역시 아파트 변동률 통계표

붙임 4 : 주간 아파트 매매·전세 가격지수 변동률 그래프



이 보도자료와 관련하여 보다 자세한 내용이나 취재를 원하시면 한국부동산원  
부동산통계처 주택통계부 팀장 홍석현, 과장 김형창, 과장 이선희  
(☎ 053-663-8502, 8510, 8503)에게 연락주시기 바랍니다.



☐ 매매가격 변동률

지역	누계*		'23년					
	'22년	'23년	3.6	3.13	3.20	3.27	4.3	4.10
전 국	0.02	-5.35	-0.34	-0.26	-0.22	-0.19	-0.22	-0.17
수도권	-0.17	-6.17	-0.38	-0.28	-0.22	-0.19	-0.25	-0.17
지방	0.21	-4.56	-0.30	-0.24	-0.22	-0.18	-0.20	-0.17
서울	-0.11	-3.93	-0.21	-0.16	-0.15	-0.13	-0.13	-0.11
경기	-0.24	-7.47	-0.49	-0.35	-0.27	-0.24	-0.33	-0.22
인천	-0.01	-5.92	-0.36	-0.28	-0.16	-0.18	-0.20	-0.07
부산	0.15	-6.34	-0.46	-0.34	-0.32	-0.26	-0.28	-0.25
대구	-1.61	-7.07	-0.43	-0.40	-0.37	-0.30	-0.35	-0.31
광주	1.02	-4.22	-0.27	-0.24	-0.23	-0.23	-0.21	-0.21
대전	-0.70	-5.61	-0.44	-0.27	-0.29	-0.21	-0.26	-0.14
울산	-0.04	-5.02	-0.42	-0.37	-0.33	-0.29	-0.28	-0.23
세종	-2.84	-8.76	-0.30	-0.11	0.09	0.09	0.10	0.07
강원	0.83	-1.83	-0.11	-0.10	-0.12	-0.06	-0.10	-0.08
충북	0.57	-3.37	-0.29	-0.22	-0.14	-0.11	-0.16	-0.11
충남	0.41	-3.55	-0.24	-0.25	-0.22	-0.20	-0.21	-0.18
전북	1.18	-3.04	-0.18	-0.17	-0.24	-0.17	-0.17	-0.14
전남	-0.23	-3.63	-0.20	-0.15	-0.13	-0.15	-0.16	-0.16
경북	0.60	-2.51	-0.14	-0.21	-0.12	-0.06	-0.10	-0.10
경남	1.11	-4.11	-0.22	-0.12	-0.11	-0.12	-0.15	-0.13
제주	0.82	-2.41	-0.13	-0.13	-0.18	-0.13	-0.18	-0.18

\* '22년 및 '23년 누계는 동일 누적주차를 기준으로 산정 (예시: '23년 14주차의 경우, '22년 수치 또한 14주차 누계치임)

☐ 전세가격 변동률

지역	누계*		'23년					
	'22년	'23년	3.6	3.13	3.20	3.27	4.3	4.10
전 국	-0.04	-8.23	-0.46	-0.41	-0.36	-0.29	-0.25	-0.24
수도권	-0.38	-10.83	-0.58	-0.50	-0.43	-0.34	-0.29	-0.27
지방	0.29	-5.68	-0.35	-0.32	-0.28	-0.24	-0.22	-0.21
서울	-0.21	-10.38	-0.58	-0.50	-0.41	-0.32	-0.24	-0.20
경기	-0.34	-11.35	-0.60	-0.50	-0.47	-0.35	-0.32	-0.31
인천	-1.01	-9.67	-0.52	-0.48	-0.35	-0.34	-0.28	-0.22
부산	0.32	-8.28	-0.49	-0.45	-0.44	-0.35	-0.32	-0.28
대구	-1.58	-9.38	-0.63	-0.54	-0.50	-0.43	-0.40	-0.37
광주	0.90	-4.35	-0.26	-0.27	-0.25	-0.24	-0.20	-0.17
대전	-1.11	-7.37	-0.49	-0.51	-0.38	-0.34	-0.27	-0.26
울산	0.75	-8.02	-0.67	-0.61	-0.54	-0.48	-0.43	-0.38
세종	-4.57	-9.10	-0.35	-0.21	-0.05	0.04	0.01	0.03
강원	0.69	-1.85	-0.17	-0.09	-0.11	-0.05	-0.06	-0.07
충북	1.27	-3.80	-0.23	-0.24	-0.23	-0.12	-0.13	-0.11
충남	0.55	-4.52	-0.36	-0.30	-0.29	-0.28	-0.21	-0.27
전북	0.99	-3.52	-0.17	-0.22	-0.24	-0.20	-0.19	-0.17
전남	0.03	-3.91	-0.19	-0.18	-0.17	-0.18	-0.14	-0.17
경북	0.88	-2.93	-0.20	-0.21	-0.10	-0.07	-0.11	-0.09
경남	1.19	-4.76	-0.20	-0.14	-0.10	-0.15	-0.12	-0.13
제주	0.76	-2.84	-0.17	-0.15	-0.15	-0.12	-0.20	-0.14

\* '22년 및 '23년 누계는 동일 누적주차를 기준으로 산정 (예시: '23년 14주차의 경우, '22년 수치 또한 14주차 누계치임)

□ 매매가격 변동률

지역		누계*		'23년					
		'22년	'23년	3.6	3.13	3.20	3.27	4.3	4.10
서울	도심권	-0.10	-3.98	-0.24	-0.15	-0.17	-0.13	-0.11	-0.10
	종로	-0.39	-4.01	-0.23	-0.19	-0.14	-0.12	-0.10	-0.12
	중	-0.25	-4.54	-0.25	-0.15	-0.20	-0.18	-0.16	-0.16
	용산	0.11	-3.62	-0.23	-0.14	-0.18	-0.11	-0.09	-0.05
	동북권	-0.25	-4.34	-0.24	-0.18	-0.19	-0.15	-0.16	-0.17
	성동	-0.09	-3.18	-0.19	-0.18	-0.17	-0.19	-0.16	-0.15
	광진	-0.11	-4.51	-0.31	-0.34	-0.35	-0.28	-0.18	-0.19
	동대문	-0.16	-4.98	-0.31	-0.15	-0.28	-0.17	-0.27	-0.28
	종랑	0.03	-3.67	-0.24	-0.16	-0.18	-0.10	-0.17	-0.15
	성북	-0.55	-3.98	-0.17	-0.14	-0.14	-0.13	-0.13	-0.14
	강북	-0.36	-4.98	-0.31	-0.26	-0.20	-0.30	-0.24	-0.21
	도봉	-0.30	-5.81	-0.39	-0.29	-0.24	-0.27	-0.19	-0.19
	노원	-0.28	-4.11	-0.18	-0.10	-0.12	-0.04	-0.10	-0.13
	서북권	-0.34	-4.37	-0.20	-0.20	-0.18	-0.15	-0.14	-0.16
	은평	-0.42	-4.33	-0.19	-0.17	-0.17	-0.17	-0.15	-0.15
	서대문	-0.41	-4.88	-0.22	-0.21	-0.17	-0.15	-0.15	-0.18
	마포	-0.21	-4.00	-0.20	-0.21	-0.19	-0.13	-0.12	-0.15
	서남권	-0.05	-4.71	-0.29	-0.24	-0.19	-0.17	-0.16	-0.12
	양천	0.00	-2.73	-0.23	-0.18	-0.07	-0.05	-0.04	-0.04
	강서	-0.08	-6.83	-0.42	-0.37	-0.34	-0.30	-0.30	-0.23
	구로	0.03	-4.62	-0.29	-0.13	-0.18	-0.18	-0.14	-0.18
	금천	-0.14	-6.43	-0.46	-0.37	-0.31	-0.20	-0.20	-0.14
	영등포	-0.11	-4.55	-0.25	-0.23	-0.20	-0.18	-0.17	-0.11
	동작	-0.03	-3.38	-0.14	-0.19	-0.02	-0.02	-0.04	0.01
	관악	-0.08	-5.23	-0.33	-0.27	-0.29	-0.27	-0.21	-0.18
	동남권	0.07	-2.34	-0.05	-0.03	-0.05	-0.03	-0.05	-0.01
	서초	0.23	-1.46	-0.01	-0.01	0.00	-0.01	-0.04	-0.01
	강남	0.14	-2.31	-0.10	-0.07	-0.11	-0.09	-0.10	-0.01
	송파	0.01	-2.03	0.03	-0.01	-0.06	-0.02	-0.01	0.02
	강동	-0.18	-3.73	-0.15	-0.02	0.00	0.01	-0.07	-0.05
경기	과천	-0.45	-6.66	-0.37	-0.12	-0.11	-0.10	-0.11	-0.10
	안양	-0.69	-6.51	-0.41	-0.33	-0.21	-0.25	-0.27	-0.30
	안양 만안	-0.26	-5.45	-0.25	-0.10	-0.22	-0.08	-0.22	-0.16
	안양 동안	-0.91	-7.04	-0.49	-0.44	-0.20	-0.33	-0.30	-0.38
	성남	-0.08	-6.67	-0.41	-0.21	-0.23	-0.20	-0.17	-0.16
	성남 수정	0.06	-6.65	-0.29	-0.15	-0.16	-0.13	-0.09	-0.07
	성남 중원	-0.34	-6.25	-0.27	-0.35	-0.31	-0.28	-0.20	-0.22
	성남 분당	-0.05	-6.77	-0.47	-0.20	-0.23	-0.19	-0.18	-0.16
	군포	-0.20	-9.92	-0.61	-0.64	-0.43	-0.35	-0.49	-0.35
	의왕	-0.30	-6.83	-0.30	-0.27	-0.14	-0.26	-0.28	-0.29
	안성	1.29	-6.18	-0.37	-0.35	-0.31	-0.33	-0.43	-0.16

지역		누계*		'23년					
		'22년	'23년	3.6	3.13	3.20	3.27	4.3	4.10
경기	용인	-0.47	-8.01	-0.64	-0.38	-0.26	-0.17	-0.31	-0.12
	용인 처인	-0.02	-4.85	-0.48	-0.55	-0.02	0.43	0.29	0.19
	용인 기흥	-0.37	-7.96	-0.47	-0.28	-0.32	-0.31	-0.56	-0.33
	용인 수지	-0.73	-9.14	-0.87	-0.43	-0.29	-0.24	-0.27	-0.03
	수원	-0.48	-8.49	-0.49	-0.30	-0.26	-0.16	-0.35	-0.12
	수원 장안	-0.31	-9.71	-0.72	-0.41	-0.27	-0.12	-0.69	-0.35
	수원 권선	-0.24	-7.33	-0.59	-0.33	-0.39	-0.27	-0.30	-0.11
	수원 팔달	-0.55	-7.50	-0.71	-0.57	-0.34	-0.25	-0.21	-0.28
	수원 영통	-0.73	-8.87	-0.21	-0.13	-0.14	-0.08	-0.21	0.05
	부천	-0.25	-5.83	-0.25	-0.21	-0.18	-0.20	-0.28	-0.22
	안산	0.06	-8.68	-0.62	-0.57	-0.48	-0.30	-0.37	-0.32
	안산 상록	0.48	-6.93	-0.59	-0.53	-0.35	-0.30	-0.34	-0.29
	안산 단원	-0.26	-10.01	-0.64	-0.60	-0.57	-0.30	-0.39	-0.35
	시흥	-1.39	-8.99	-0.72	-0.53	-0.33	-0.34	-0.32	-0.31
	광명	-0.22	-6.00	-0.20	-0.06	-0.06	-0.01	-0.14	-0.14
	화성	-1.31	-10.89	-0.70	-0.50	-0.18	-0.07	-0.35	-0.12
	오산	-0.59	-10.39	-0.68	-0.45	-0.54	-0.58	-0.78	-0.50
	평택	0.48	-5.98	-0.59	-0.12	-0.04	-0.08	-0.17	-0.10
	남양주	-0.03	-5.99	-0.45	-0.44	-0.42	-0.38	-0.32	-0.31
	구리	-0.18	-4.58	-0.24	-0.21	-0.19	-0.18	-0.21	-0.20
	하남	-0.81	-10.83	-0.62	-0.63	-0.41	-0.20	-0.39	-0.38
	광주	0.15	-6.20	-0.55	-0.45	-0.33	-0.36	-0.45	-0.33
	이천	3.52	-6.36	-0.35	-0.36	-0.20	-0.15	-0.10	-0.08
	여주	0.03	-5.40	-0.32	-0.28	-0.24	-0.12	-0.09	-0.10
	김포	0.02	-5.19	-0.23	-0.17	-0.25	-0.19	-0.25	-0.08
	고양	-0.03	-8.14	-0.49	-0.39	-0.38	-0.34	-0.48	-0.28
	고양 덕양	-0.30	-8.91	-0.43	-0.39	-0.25	-0.36	-0.64	-0.20
	고양 일산동	0.20	-6.27	-0.32	-0.25	-0.32	-0.21	-0.17	-0.16
	고양 일산서	0.13	-8.50	-0.68	-0.50	-0.57	-0.41	-0.52	-0.45
	파주	0.84	-4.50	-0.14	-0.13	-0.15	-0.17	-0.18	-0.14
	포천	0.22	-4.13	-0.40	-0.27	-0.06	-0.22	-0.29	-0.08
	동두천	-0.28	-6.64	-0.40	-0.37	-0.30	-0.29	-0.28	-0.27
	양주	0.01	-6.72	-0.50	-0.34	-0.20	-0.17	-0.26	-0.23
	의정부	-0.15	-6.68	-0.53	-0.45	-0.39	-0.54	-0.57	-0.45
인천	중	-0.08	-6.36	-0.45	-0.40	-0.22	-0.09	-0.18	-0.09
	동	-0.17	-3.32	-0.18	-0.06	-0.05	-0.09	-0.13	-0.28
	미추홀	0.17	-4.43	-0.48	-0.28	-0.18	-0.10	-0.22	-0.10
	연수	-0.34	-5.90	-0.11	-0.08	-0.08	-0.07	-0.05	-0.02
	남동	-0.08	-5.63	-0.32	-0.24	-0.23	-0.22	-0.17	-0.14
	부평	0.02	-7.55	-0.41	-0.49	-0.36	-0.32	-0.29	-0.21
	계양	0.36	-5.56	-0.25	-0.30	-0.06	-0.18	-0.09	-0.07
	서	0.04	-6.02	-0.58	-0.33	-0.04	-0.20	-0.33	0.12

\* '22년 및 '23년 누계는 동일 누적주차를 기준으로 산정(예시: '23년 14주차의 경우, '22년 수치 또한 14주차 누계치임)

□ 전세가격 변동률

지역		누계*		'23년					
		'22년	'23년	3.6	3.13	3.20	3.27	4.3	4.10
서울	도심권	-0.25	-9.46	-0.46	-0.48	-0.40	-0.32	-0.30	-0.23
	종로	-0.40	-8.14	-0.62	-0.52	-0.45	-0.38	-0.33	-0.29
	중	-0.23	-8.37	-0.53	-0.37	-0.41	-0.36	-0.28	-0.22
	용산	-0.19	-10.65	-0.35	-0.52	-0.38	-0.28	-0.29	-0.21
	동북권	-0.18	-9.68	-0.53	-0.44	-0.37	-0.28	-0.30	-0.31
	성동	0.09	-11.05	-0.78	-0.76	-0.35	-0.35	-0.32	-0.30
	광진	-0.10	-11.30	-0.83	-0.75	-0.72	-0.51	-0.35	-0.31
	동대문	0.10	-8.31	-0.31	-0.36	-0.37	-0.21	-0.27	-0.33
	종랑	0.03	-7.88	-0.35	-0.32	-0.32	-0.27	-0.29	-0.24
	성북	-0.62	-9.50	-0.44	-0.33	-0.26	-0.21	-0.19	-0.22
	강북	-0.05	-10.06	-0.86	-0.54	-0.50	-0.36	-0.30	-0.26
	도봉	0.00	-10.39	-0.66	-0.52	-0.43	-0.41	-0.30	-0.40
	노원	-0.40	-9.58	-0.44	-0.31	-0.30	-0.20	-0.33	-0.36
	서북권	-0.38	-7.70	-0.39	-0.34	-0.24	-0.18	-0.16	-0.14
	은평	-0.36	-7.64	-0.36	-0.38	-0.26	-0.24	-0.20	-0.17
	서대문	-0.51	-8.15	-0.47	-0.21	-0.18	-0.17	-0.15	-0.12
	마포	-0.29	-7.39	-0.34	-0.41	-0.26	-0.14	-0.13	-0.14
	서남권	-0.24	-12.10	-0.76	-0.65	-0.52	-0.39	-0.24	-0.18
	양천	-0.50	-13.47	-0.76	-0.67	-0.43	-0.34	-0.26	-0.17
	강서	-0.45	-13.12	-0.91	-0.83	-0.80	-0.59	-0.31	-0.19
	구로	-0.05	-10.23	-0.44	-0.30	-0.29	-0.24	-0.22	-0.22
	금천	-0.16	-12.82	-0.84	-0.72	-0.50	-0.33	-0.23	-0.18
	영등포	0.00	-11.10	-0.74	-0.67	-0.61	-0.42	-0.24	-0.18
	동작	-0.30	-12.63	-0.89	-0.66	-0.35	-0.22	-0.06	-0.10
	관악	-0.04	-11.34	-0.83	-0.79	-0.62	-0.54	-0.34	-0.26
	동남권	-0.15	-10.56	-0.52	-0.48	-0.40	-0.34	-0.20	-0.11
	서초	-0.09	-9.88	-0.27	-0.34	-0.26	-0.32	-0.25	-0.21
	강남	-0.17	-13.39	-0.91	-0.74	-0.60	-0.54	-0.39	-0.08
	송파	-0.20	-9.28	-0.53	-0.62	-0.53	-0.31	-0.06	-0.09
	강동	-0.12	-9.10	-0.23	-0.10	-0.07	-0.14	-0.06	-0.07
경기	과천	-0.63	-16.37	-0.67	-0.97	-0.76	-0.73	-0.65	-0.57
	안양	-2.35	-8.75	-0.51	-0.47	-0.33	-0.20	-0.19	-0.21
	안양 만안	-0.32	-6.97	-0.20	-0.20	-0.15	-0.09	-0.08	-0.06
	안양 동안	-3.37	-9.63	-0.67	-0.61	-0.42	-0.26	-0.25	-0.29
	성남	-0.16	-10.78	-0.56	-0.34	-0.32	-0.30	-0.22	-0.15
	성남 수정	-0.22	-8.65	-0.35	-0.29	-0.31	-0.22	-0.07	-0.05
	성남 중원	-0.42	-6.10	-0.21	-0.11	-0.07	-0.06	-0.06	-0.04
	성남 분당	-0.09	-12.30	-0.69	-0.41	-0.38	-0.37	-0.29	-0.19
	군포	-0.71	-10.45	-0.67	-0.45	-0.49	-0.23	-0.30	-0.38
	의왕	-1.67	-8.75	-0.48	-0.39	-0.31	-0.36	-0.36	-0.26
	안성	1.65	-7.10	-0.79	-0.53	-0.41	-0.17	-0.05	-0.19

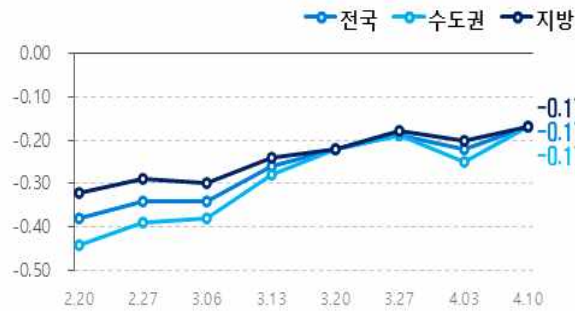
지역		누계*		'23년					
		'22년	'23년	3.6	3.13	3.20	3.27	4.3	4.10
경기	용인	-0.55	-1367	-0.85	-0.61	-0.57	-0.40	-0.35	-0.28
	용인 처인	0.19	-7.72	-0.50	-0.43	-0.01	-0.44	-0.12	-0.18
	용인 기흥	-0.58	-1617	-0.77	-0.69	-0.94	-0.53	-0.50	-0.44
	용인 수지	-0.80	-1316	-1.04	-0.60	-0.40	-0.24	-0.28	-0.16
	수원	-0.69	-1023	-0.43	-0.36	-0.39	-0.25	-0.25	-0.15
	수원 장안	-0.39	-9.94	-0.57	-0.44	-0.33	-0.26	-0.38	-0.19
	수원 권선	-0.60	-9.25	-0.55	-0.46	-0.74	-0.40	-0.23	-0.30
	수원 팔달	-0.29	-9.15	-0.48	-0.52	-0.26	-0.37	-0.24	-0.32
	수원 영통	-1.05	-1142	-0.23	-0.18	-0.22	-0.10	-0.19	0.04
	부천	-0.66	-1081	-0.54	-0.52	-0.42	-0.33	-0.42	-0.52
	안산	0.37	-1627	-0.85	-0.76	-0.78	-0.73	-0.36	-0.47
	안산 상록	0.56	-1472	-0.85	-0.77	-0.65	-0.51	-0.23	-0.31
	안산 단원	0.23	-1743	-0.85	-0.76	-0.89	-0.90	-0.45	-0.58
	시흥	-0.89	-1557	-0.71	-0.72	-0.69	-0.49	-0.30	-0.34
	광명	-0.77	-9.73	-0.25	-0.30	-0.35	-0.09	-0.05	-0.29
	화성	-1.36	-1598	-0.81	-0.68	-0.53	-0.31	-0.35	-0.28
	오산	-0.11	-1199	-0.70	-0.51	-0.92	-0.95	-0.54	-0.91
	평택	1.54	-7.45	-0.60	-0.27	-0.08	-0.15	-0.10	-0.16
	남양주	0.02	-1019	-0.52	-0.65	-0.58	-0.48	-0.38	-0.37
	구리	-0.19	-8.83	-0.43	-0.41	-0.32	-0.30	-0.34	-0.36
	하남	-0.91	-1510	-0.80	-0.52	-0.39	-0.34	-0.23	-0.28
	광주	-0.15	-1030	-0.66	-0.71	-0.69	-0.58	-0.70	-0.60
	이천	4.14	-6.91	-0.49	-0.50	-0.31	-0.28	-0.33	-0.28
	여주	0.37	-6.46	-0.42	-0.50	-0.36	-0.21	-0.16	-0.34
	김포	0.08	-7.15	-0.29	-0.14	-0.28	-0.28	-0.22	-0.11
	고양	-0.14	-1411	-0.74	-0.62	-0.63	-0.43	-0.53	-0.40
	고양 덕양	-0.42	-1200	-0.41	-0.37	-0.45	-0.23	-0.34	-0.07
	고양 일산동	-0.18	-1309	-0.52	-0.39	-0.35	-0.36	-0.34	-0.29
	고양 일산서	0.19	-1721	-1.26	-1.05	-1.04	-0.71	-0.87	-0.85
	파주	0.80	-6.83	-0.24	-0.23	-0.11	-0.10	-0.22	-0.18
	포천	0.43	-3.49	-0.22	-0.09	-0.23	-0.26	-0.20	-0.07
	동두천	0.35	-9.60	-0.63	-0.51	-0.41	-0.38	-0.31	-0.28
	양주	-0.06	-1343	-0.70	-0.40	-0.36	-0.40	-0.24	-0.27
	의정부	-0.61	-7.67	-0.43	-0.44	-0.55	-0.38	-0.39	-0.51
인천	중	-0.79	-1180	-1.06	-0.78	-0.65	-0.51	-0.36	-0.28
	동	0.47	-3.04	-0.09	-0.07	-0.15	-0.14	-0.13	-0.17
	미추홀	0.36	-6.38	-0.53	-0.29	-0.30	-0.29	-0.21	-0.22
	연수	-2.93	-9.91	-0.28	-0.30	-0.22	-0.23	-0.16	-0.18
	남동	0.06	-1013	-0.54	-0.50	-0.51	-0.47	-0.41	-0.39
	부평	0.24	-1188	-0.55	-0.62	-0.55	-0.42	-0.42	-0.27
	계양	0.33	-9.26	-0.47	-0.53	-0.33	-0.47	-0.31	-0.29
	서	-3.07	-9.40	-0.63	-0.55	-0.17	-0.20	-0.20	-0.03

\* '22년 및 '23년 누계는 동일 누적주차를 기준으로 산정(예시: '23년 14주차의 경우, '22년 수치 또한 14주차 누계치임)

지역	매매 변동률		전세 변동률	
	4.3	4.10	4.3	4.10
부산	-0.28	-0.25	-0.32	-0.28
중	-0.04	-0.10	-0.04	-0.03
서	-0.16	-0.15	-0.17	-0.16
동	-0.21	-0.14	-0.23	-0.22
영도	-0.31	-0.32	-0.21	-0.23
부산진	-0.30	-0.23	-0.32	-0.20
남	-0.20	-0.37	-0.46	-0.38
연제	-0.35	-0.33	-0.23	-0.20
수영	-0.36	-0.37	-0.47	-0.40
해운대	-0.37	-0.47	-0.39	-0.53
금정	-0.33	-0.26	-0.34	-0.45
동래	-0.32	-0.17	-0.45	-0.20
기장	-0.32	-0.08	-0.36	-0.18
북	-0.22	-0.13	-0.30	-0.30
강서	-0.18	-0.12	-0.22	-0.18
사상	-0.27	-0.21	-0.28	-0.17
사하	-0.16	-0.13	-0.16	-0.14
대구	-0.35	-0.31	-0.40	-0.37
중	-0.44	-0.42	-0.56	-0.49
동	-0.40	-0.38	-0.38	-0.45
서	-0.41	-0.26	-0.51	-0.60
남	-0.57	-0.37	-0.56	-0.42
북	-0.24	-0.20	-0.38	-0.24
수성	-0.35	-0.31	-0.30	-0.31
달서	-0.42	-0.37	-0.50	-0.45
달성	-0.25	-0.23	-0.32	-0.35
광주	-0.21	-0.21	-0.20	-0.17
동	-0.30	-0.23	-0.30	-0.28
서	-0.19	-0.25	-0.12	-0.15
남	-0.30	-0.30	-0.27	-0.24
북	-0.18	-0.15	-0.19	-0.17
광산	-0.17	-0.20	-0.20	-0.14
대전	-0.26	-0.14	-0.27	-0.26
동	-0.27	-0.26	-0.08	-0.03
중	-0.16	-0.09	-0.27	-0.20
서	-0.41	-0.20	-0.26	-0.24
유성	-0.10	-0.06	-0.39	-0.37
대덕	-0.28	-0.10	-0.23	-0.38
울산	-0.28	-0.23	-0.43	-0.38
중	-0.22	-0.18	-0.33	-0.26
남	-0.28	-0.21	-0.26	-0.28
동	-0.32	-0.29	-0.62	-0.52
북	-0.33	-0.29	-0.73	-0.61
울주	-0.23	-0.19	-0.29	-0.24

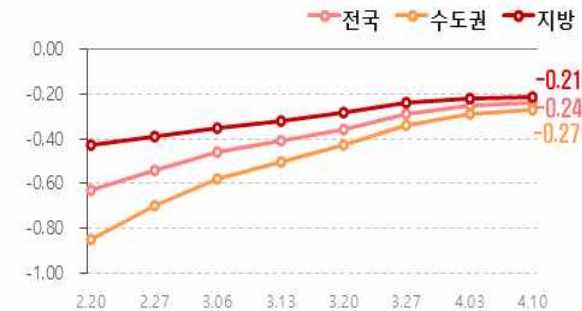
주간 아파트 매매가격지수 변동률

[단위 : %]



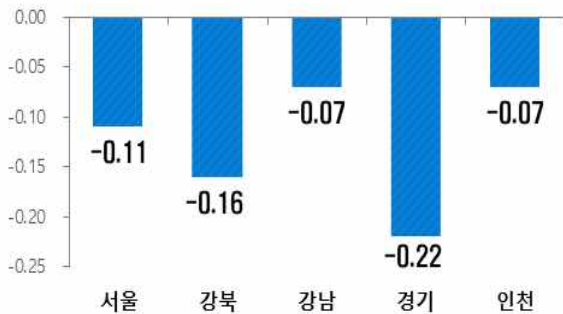
주간 아파트 전세가격지수 변동률

[단위 : %]



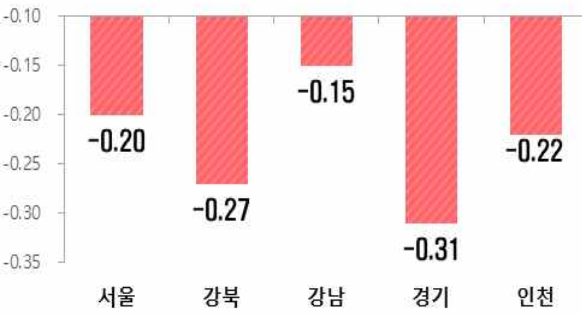
주요지역 아파트 매매가격지수 변동률

[단위 : %]



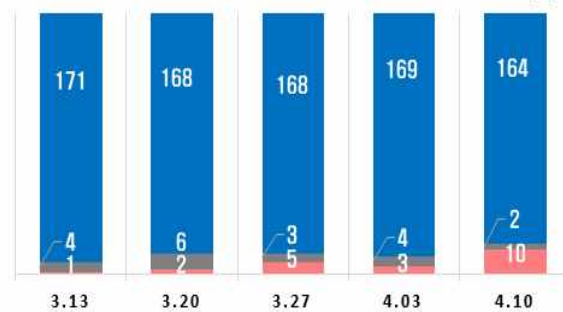
주요지역 아파트 전세가격지수 변동률

[단위 : %]



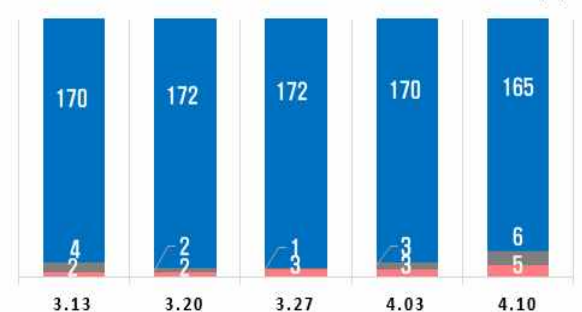
아파트 매매가격 변동 지역분포 추이

■ 상승 ■ 보합 ■ 하락



아파트 전세가격 변동 지역분포 추이

■ 상승 ■ 보합 ■ 하락



전국 아파트 매매·전세가격지수 추이

