
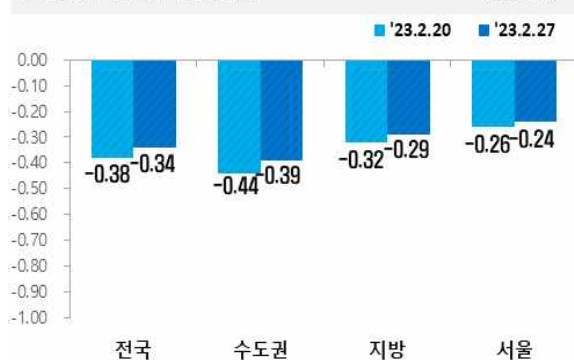
		보 도 자 료		
		배포일시	2023. 3. 2(목) 총 15매(본문 8매, 붙임 7매)	부동산통계정보 www.reb.or.kr/r-one
담당 부서	부동산통계처 주택통계부	내용문의	<ul style="list-style-type: none"> 주택통계부장 문 중 훈 ☎(053)663-8501 담당팀장 홍 석 현 ☎(053)663-8502 담당과장 이 선 호 ☎(053)663-8503 	
보 도 일 시		2023년 3월 2일(목) 14:00 이후부터 보도하여 주시기 바랍니다.		



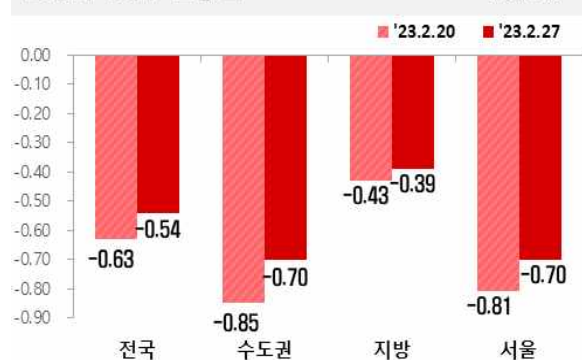
전국주택가격동향조사: 2023년 2월 4주 주간 아파트가격 동향

- 한국부동산원(원장 손태락)이 2023년 2월 4주(2.27일 기준) 전국 주간 아파트가격 동향을 조사한 결과, 매매가격은 0.34% 하락, 전세가격은 0.54% 하락했다.

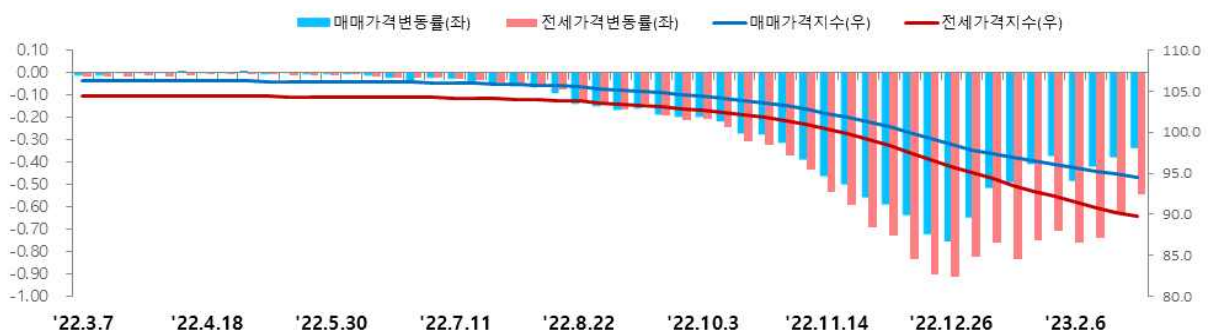
매매가격지수 변동률



전세가격지수 변동률



최근 1년간 전국 아파트 매매·전세가격 지수 및 변동률 추이



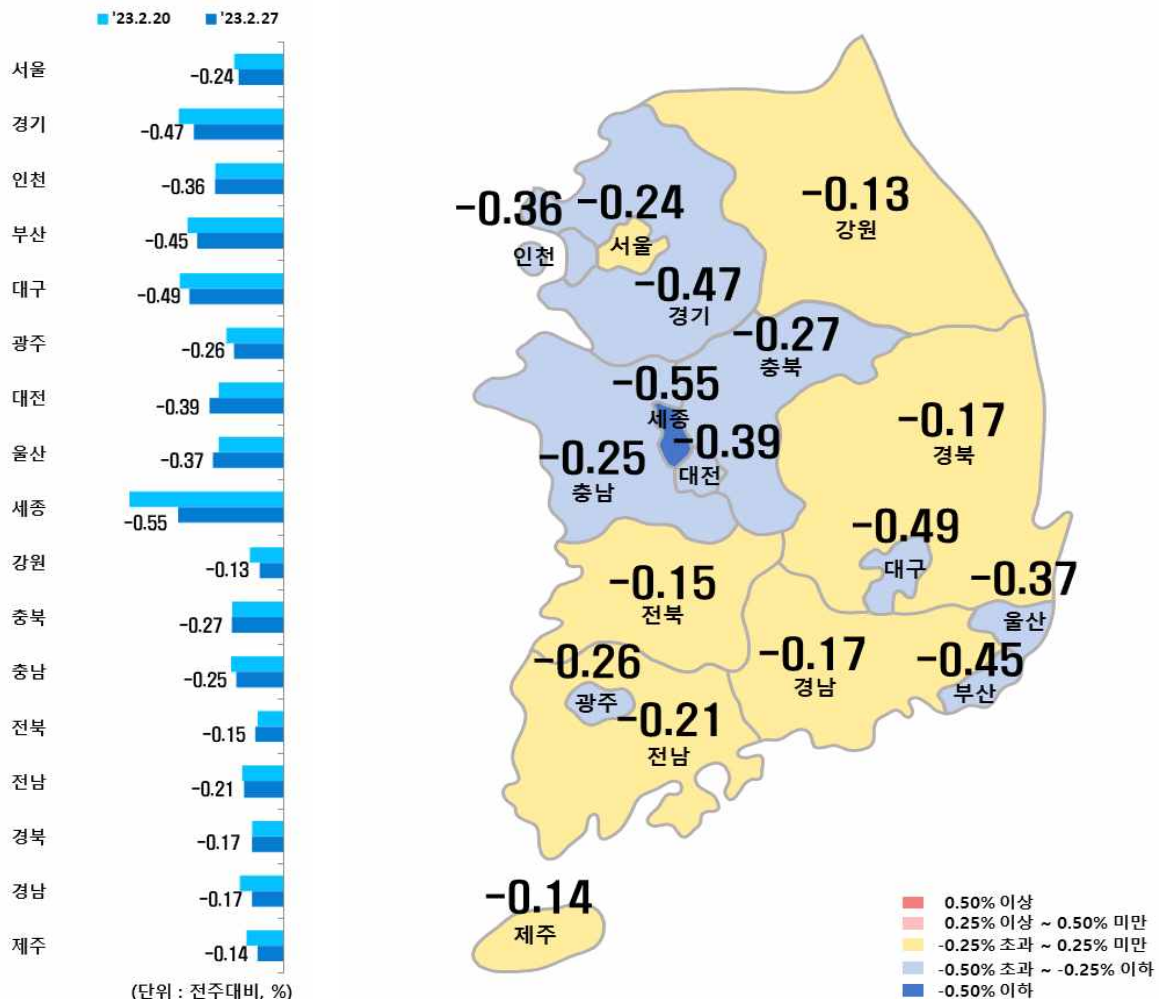
1 주간 아파트 매매가격 동향

□ [전국 : -0.34%] 전국 주간 아파트 매매가격은 지난주(-0.38%) 대비 하락폭 축소됐다. 수도권(-0.44%→-0.39%), 서울(-0.26%→-0.24%) 및 지방(-0.32%→-0.29%) 모두 하락폭 축소(5대광역시(-0.43%→-0.41%), 8개도(-0.21%→-0.19%), 세종(-0.80%→-0.55%))됐다.

○ 시도별로는 세종(-0.55%), 대구(-0.49%), 경기(-0.47%), 부산(-0.45%), 대전(-0.39%), 울산(-0.37%), 인천(-0.36%), 충북(-0.27%), 광주(-0.26%), 충남(-0.25%) 등 하락했다.

- 공표지역 176개 시군구 중 지난주 대비 상승 지역(3→2개)은 감소, 보합 지역(1→2개)은 증가, 하락 지역(172→172개)은 유지

< 시도별 아파트 매매가격지수 변동률 >



□ [수도권 : -0.39%] 서울 0.24% 하락, 인천 0.36% 하락, 경기 0.47% 하락

○ [서울 : -0.26% → -0.24%]

- 선호도 높은 주요단지 중심으로 급매물 소진되고 완만한 가격 상승세 나타나나, 매수·매도 희망가격간의 격차가 여전히 좁혀지지 않고 급매물 위주의 거래가 진행되는 등 하락세 지속
- (강북 14개구 : -0.23%) 광진구(-0.37%)는 광장·중곡·자양동 구축 위주로, 강북구(-0.33%)는 미아동 대단지 위주로, 도봉구(-0.28%)는 도봉·쌍문동 대단지 위주로, 중구(-0.27%)는 회현·황학·중림동 위주로 하락
- (강남 11개구 : -0.24%) 금천구(-0.49%)는 시흥·독산동 대단지 위주로 매물적체 되며, 동작구(-0.49%)는 상도·사당동 주요단지 위주로, 강서구(-0.43%)는 방화·가양·염창동 위주로, 구로구(-0.33%)는 개봉·고척·구로·오류·신도림동 구축 위주로 하락

○ [인천 : -0.36% → -0.36%]

- 대단지 밀집지역 위주로 하락거래 지속중인 가운데 계양구(-0.67%)는 용종·오류·계산·작전동 소형 구축 위주로, 미추홀구(-0.45%)는 학익·주안·용현동 위주로, 부평구(-0.37%)는 일신·구산·부개동 구축 위주로, 중구(-0.37%)는 운남·전·신흥동 위주로 하락

○ [경기 : -0.55% → -0.47%]

- 군포시(-0.98%)는 산본·금정·도마교동 구축 위주로 하락거래 영향으로, 오산시(-0.78%)는 양산·원·부산동 위주로, 하남시(-0.74%)는 미사지구 및 신장·덕풍동 구도심 위주로, 고양 일산서구(-0.71%)는 일산·탄현·주엽·대화동 구축 위주로, 시흥시(-0.62%)는 은행·장현 등 신규택지 내 매물적체 지속중인 대야·능곡·장곡·정왕동 위주로 하락

□ [지방 : -0.29%] 5대광역시 0.41% 하락, 8개도 0.19% 하락, 세종 0.55% 하락

○ [5대광역시 : -0.43% → -0.41%]

- (대구 : -0.54% → -0.49%) 달서구(-0.70%)는 매물적체 지속되는 죽전·성당동 위주로, 중구(-0.70%)는 수창·남산동 위주로, 달성군(-0.58%)은 입주물량 영향 있는 유가·다사읍 위주로 하락

- (부산 : -0.50% → -0.45%) 해운대구(-0.72%)는 좌·재송동 주요단지 위주로, 남구(-0.65%)는 용호·대연동 위주로, 강서구(-0.55%)는 지사·명지동 주요 대단지 위주로 하락

○ [세종 : -0.80% → -0.55%]

- 공급물량 영향 등 매물적체 지속되며 나성·반곡동 위주로 하락

○ [8개도 : -0.21% → -0.19%]

- (충북 : -0.27% → -0.27%) 청주 청원구(-0.36%)는 성화·분평동 위주로, 충주시(-0.35%)는 안림·용산동 주요단지 위주로 하락

(지난주 대비 %)

구 분		2.20(전기)	2.27(당기)	비 고
1	강원	-0.18	-0.13	하락폭 축소
2	제주	-0.20	-0.14	하락폭 축소
3	전북	-0.14	-0.15	하락폭 확대
4	경북	-0.17	-0.17	하락폭 유지
5	경남	-0.23	-0.17	하락폭 축소
6	전남	-0.22	-0.21	하락폭 축소
7	충남	-0.28	-0.25	하락폭 축소
8	충북	-0.27	-0.27	하락폭 유지

(지난주 대비 %)				(지난주 대비 %)			
강원(8개도 중 1위)		2.20	2.27	충북(8개도 중 8위)		2.20	2.27
1	강원 동해시	-0.08	-0.01	1	충북 제천시	0.00	-0.01
2	강원 삼척시	-0.06	-0.04	2	충북 음성군	-0.02	-0.01
3	강원 태백시	-0.03	-0.06	3	충북 청주시 서원구	-0.24	-0.22
4	강원 원주시	-0.23	-0.11	4	충북 청주시 상당구	-0.31	-0.32
5	강원 춘천시	-0.18	-0.15	5	충북 청주시 흥덕구	-0.28	-0.33
6	강원 강릉시	-0.12	-0.15	6	충북 충주시	-0.40	-0.35
7	강원 속초시	-0.24	-0.28	7	충북 청주시 청원구	-0.40	-0.36

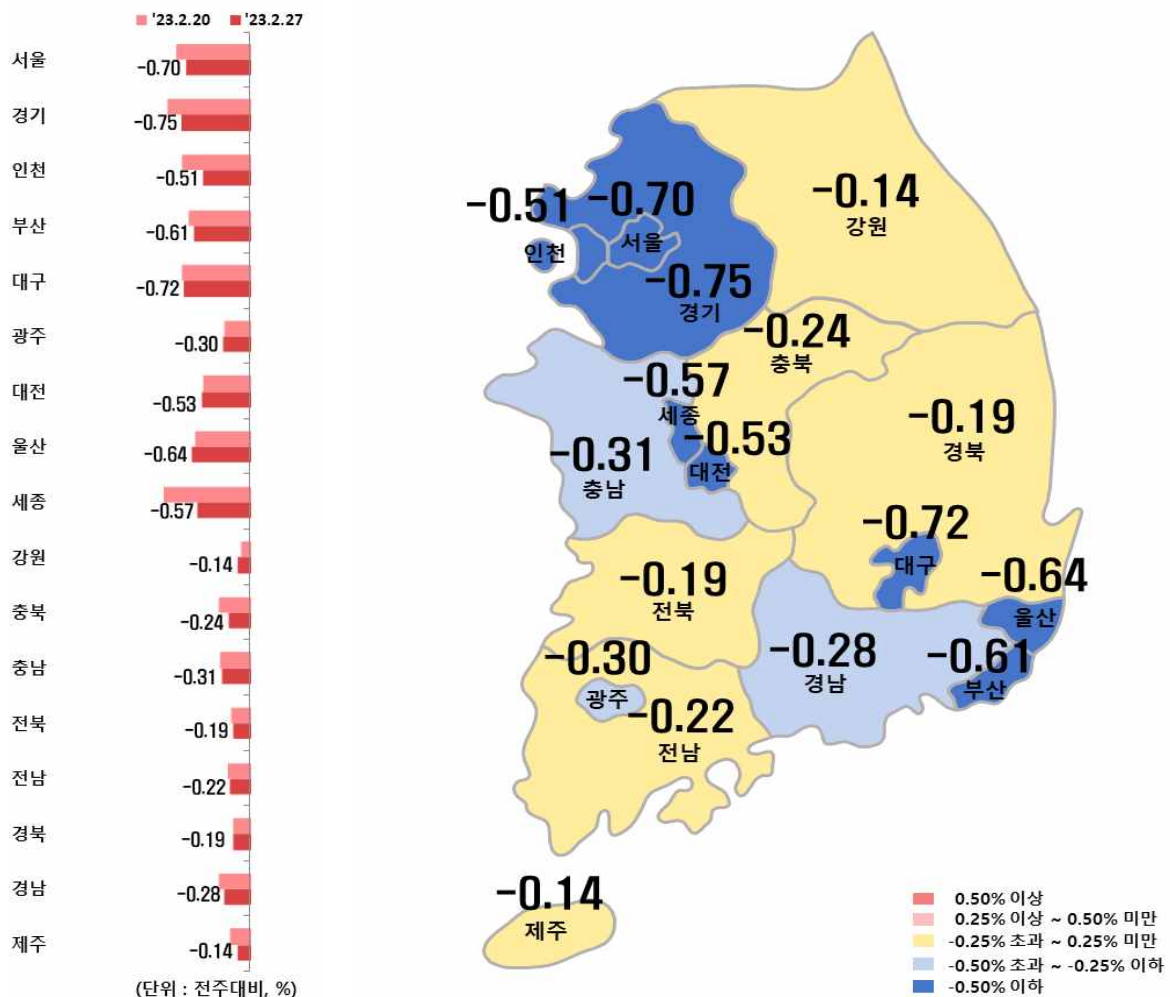
2 주간 아파트 전세가격 동향

□ [전국 : -0.54%] 전국 주간 아파트 전세가격은 지난주(-0.63%) 대비 하락폭 축소됐다. 수도권(-0.85%→-0.70%), 서울(-0.81%→-0.70%) 및 지방(-0.43%→-0.39%) 모두 하락폭 축소(5대광역시(-0.60%→-0.58%), 8개도(-0.26%→-0.23%), 세종(-0.94%→-0.57%))됐다.

○ 시도별로는 경기(-0.75%), 대구(-0.72%), 서울(-0.70%), 울산(-0.64%), 부산(-0.61%), 세종(-0.57%), 대전(-0.53%), 인천(-0.51%), 충남(-0.31%) 등 하락했다.

- 공표지역 176개 시군구 중 지난주 대비 상승 지역(2→2개)은 유지, 보합 지역(1→4개)은 증가, 하락 지역(173→170개)은 감소

< 시도별 아파트 전세가격지수 변동률 >



□ [수도권 : -0.70%] 서울 0.70% 하락, 인천 0.51% 하락, 경기 0.75% 하락

○ [서울 : -0.81% → -0.70%]

- 하락폭이 큰 저가 매물이 소진되며 추가하락 계약이 점차 감소하는 등 하락폭이 축소되는 모습을 보이고 있으나, 지역별 입주물량 영향 등에 따른 매물적체 장기화되며 하락세 지속
- (강북 14개구 : -0.55%) 강북구(-0.90%)는 미아·우이동 주요단지 위주로, 광진구(-0.90%)는 광장·자양·구의동 대단지 위주로, 성동구(-0.83%)는 금호·상왕십리·응봉·성수동 주요단지 위주로, 도봉구(-0.72%)는 도봉·방학동 구축 대단지 위주로 하락
- (강남 11개구 : -0.83%) 강서구(-1.01%)는 마곡·등촌·염창동 구축 위주로, 금천구(-1.00%)는 시흥·가산동 중심으로, 강남구(-0.99%)는 입주영향 존재하는 압구정·세곡·자곡·일원·역삼·개포동 등 위주로, 영등포구(-0.94%)는 문래·영등포·당산·양평동 구축 위주로 하락

○ [인천 : -0.74% → -0.51%]

- 입주물량에 따른 매물적체 영향이 인근 지역으로 확대중인 가운데, 중구(-0.82%)는 영종도 내 운서·운남·송월동 위주로, 부평구(-0.64%)는 구산·부개·산곡·청천동 구축 대단지 위주로, 서구(-0.55%)는 검단신도시 인근 금곡·검암·당하·불로동 위주로, 계양구(-0.52%)는 용종·박촌·효성·동양동 위주로 하락

○ [경기 : -0.90% → -0.75%]

- 고양 일산서구(-1.44%)는 매물적체 지속중인 탄현·대화·가좌동 위주로, 용인 수지구(-1.18%)는 성북·상현·신봉동 주요단지 위주로, 안산 단원구(-1.14%)는 선부·원곡·신길·초지동 위주로, 화성시(-1.04%)는 매물적체 심화중인 동탄신도시 내 장지·산척·능·새솔동 위주로, 하남시(-0.98%)는 하락거래 지속중인 감일·미사지구 위주로 하락

□ [지방 : -0.39%] 5대광역시 0.58% 하락, 8개도 0.23% 하락, 세종 0.57% 하락

○ [5대광역시 : -0.60% → -0.58%]

- (대구 : -0.75% → -0.72%) 매물적체 지속되고 매매가격과 동반하여 하락세 지속되는 가운데, 달서구(-0.94%)는 신당·죽전동 위주로, 중구(-0.93%)는 남산·수창동 위주로, 달성군(-0.87%)은 옥포·유가읍 위주로 하락
- (울산 : -0.60% → -0.64%) 북구(-0.79%)는 호계·중산동 위주로, 동구(-0.68%)는 서부·전하동 구축 위주로, 남구(-0.67%)는 무거·야음동 위주로 하락하는 등 하락폭 소폭 확대

○ [세종 : -0.94% → -0.57%]

- 매물적체 지속 등 보람·반곡동 위주로 매매가격과 동반하여 하락

○ [8개도 : -0.26% → -0.23%]

- (충남 : -0.33% → -0.31%) 홍성군(-0.92%)는 홍북·홍성읍 구축 위주로, 계룡시(-0.48%)는 금암동·두마면 중저가 위주로 하락

		(지난주 대비 %)		
구 분		2.20(전기)	2.27(당기)	비 고
1	강원	-0.11	-0.14	하락폭 확대
2	제주	-0.22	-0.14	하락폭 축소
3	전북	-0.21	-0.19	하락폭 축소
4	경북	-0.19	-0.19	하락폭 유지
5	전남	-0.25	-0.22	하락폭 축소
6	충북	-0.34	-0.24	하락폭 축소
7	경남	-0.34	-0.28	하락폭 축소
8	충남	-0.33	-0.31	하락폭 축소

(지난주 대비%)				(지난주 대비%)			
강원(8개도 중 1위)		2.20	2.27	충남(8개도 중 8위)		2.20	2.27
1	강원 동해시	-0.03	0.00	1	충남 논산시	-0.03	0.00
2	강원 삼척시	-0.02	-0.01	2	충남 보령시	-0.05	-0.09
3	강원 강릉시	-0.01	-0.02	3	충남 예산군	-0.06	-0.11
4	강원 태백시	-0.04	-0.03	4	충남 서산시	-0.30	-0.22
5	강원 춘천시	-0.15	-0.12	5	충남 공주시	-0.07	-0.25
6	강원 원주시	-0.12	-0.23	6	충남 아산시	-0.27	-0.26
7	강원 속초시	-0.29	-0.23	7	충남 천안시 동남구	-0.32	-0.34
				8	충남 천안시 서북구	-0.36	-0.35
				9	충남 당진시	-0.57	-0.41
				10	충남 계룡시	-0.58	-0.48
				11	충남 홍성군	-0.78	-0.92

※ 주간 아파트가격 동향에 대한 세부자료는 한국부동산원 부동산통계정보 시스템 R-ONE(www.reb.or.kr/r-one) 또는 한국부동산원 부동산정보 앱*(스마트폰)을 통해 확인할 수 있다.

* 쉬운 설치방법 : “구글 Play스토어” 또는 “Apple 앱스토어” 에서 “한국부동산원” 검색 후 설치

붙임 1 : 주간 아파트 시도별 변동률 통계표

붙임 2 : 수도권 지역 주간 아파트 변동률 통계표

붙임 3 : 5대광역시 아파트 변동률 통계표

붙임 4 : 주간 아파트 매매·전세 가격지수 변동률 그래프

☐ 매매가격 변동률

지역	누계*		'23년					
	'22년	'23년	1.23	1.30	2.6	2.13	2.20	2.27
전 국	0.08	-4.01	-0.42	-0.38	-0.49	-0.43	-0.38	-0.34
수도권	-0.04	-4.76	-0.48	-0.44	-0.58	-0.49	-0.44	-0.39
지 방	0.18	-3.30	-0.35	-0.32	-0.40	-0.36	-0.32	-0.29
서 울	-0.04	-3.08	-0.31	-0.25	-0.31	-0.28	-0.26	-0.24
경 기	-0.06	-5.70	-0.59	-0.55	-0.75	-0.64	-0.55	-0.47
인 천	0.09	-4.74	-0.44	-0.39	-0.51	-0.39	-0.36	-0.36
부 산	0.09	-4.53	-0.49	-0.46	-0.50	-0.51	-0.50	-0.45
대 구	-0.74	-5.04	-0.47	-0.46	-0.65	-0.57	-0.54	-0.49
광 주	0.72	-2.89	-0.29	-0.27	-0.37	-0.35	-0.30	-0.26
대 전	-0.38	-4.07	-0.44	-0.41	-0.45	-0.49	-0.34	-0.39
울 산	0.06	-3.17	-0.35	-0.29	-0.37	-0.37	-0.34	-0.37
세 종	-1.82	-8.71	-1.00	-1.00	-1.15	-0.99	-0.80	-0.55
강 원	0.51	-1.27	-0.10	-0.12	-0.16	-0.14	-0.18	-0.13
충 북	0.43	-2.36	-0.22	-0.21	-0.33	-0.29	-0.27	-0.27
충 남	0.43	-2.28	-0.25	-0.20	-0.34	-0.24	-0.28	-0.25
전 북	0.68	-2.00	-0.19	-0.23	-0.25	-0.24	-0.14	-0.15
전 남	-0.04	-2.71	-0.46	-0.29	-0.30	-0.24	-0.22	-0.21
경 북	0.44	-1.80	-0.22	-0.17	-0.21	-0.18	-0.17	-0.17
경 남	0.59	-3.30	-0.36	-0.31	-0.36	-0.29	-0.23	-0.17
제 주	0.57	-1.51	-0.14	-0.18	-0.21	-0.16	-0.20	-0.14

* '22년 및 '23년 누계는 동일 누적주차를 기준으로 산정 (예시: '23년 14주차의 경우, '22년 수치 또한 14주차 누계치임)

☐ 전세가격 변동률

지역	누계*		'23년					
	'22년	'23년	1.23	1.30	2.6	2.13	2.20	2.27
전 국	0.06	-6.37	-0.75	-0.71	-0.76	-0.74	-0.63	-0.54
수도권	-0.16	-8.66	-1.04	-1.01	-1.06	-0.99	-0.85	-0.70
지 방	0.27	-4.14	-0.47	-0.43	-0.48	-0.49	-0.43	-0.39
서 울	-0.07	-8.34	-1.01	-0.96	-0.95	-0.91	-0.81	-0.70
경 기	-0.15	-9.06	-1.08	-1.06	-1.16	-1.07	-0.90	-0.75
인 천	-0.44	-7.66	-0.93	-0.88	-0.87	-0.85	-0.74	-0.51
부 산	0.25	-6.10	-0.72	-0.64	-0.69	-0.79	-0.67	-0.61
대 구	-0.65	-6.73	-0.78	-0.81	-0.81	-0.76	-0.75	-0.72
광 주	0.68	-3.02	-0.32	-0.29	-0.39	-0.34	-0.29	-0.30
대 전	-0.54	-5.26	-0.59	-0.51	-0.56	-0.64	-0.52	-0.53
울 산	0.56	-5.10	-0.58	-0.52	-0.57	-0.58	-0.60	-0.64
세 종	-2.61	-8.61	-1.05	-0.84	-0.95	-0.98	-0.94	-0.57
강 원	0.45	-1.32	-0.16	-0.16	-0.17	-0.13	-0.11	-0.14
충 북	0.86	-2.76	-0.26	-0.23	-0.37	-0.38	-0.34	-0.24
충 남	0.53	-2.86	-0.31	-0.26	-0.31	-0.37	-0.33	-0.31
전 북	0.52	-2.36	-0.26	-0.25	-0.26	-0.29	-0.21	-0.19
전 남	0.13	-2.92	-0.45	-0.30	-0.30	-0.24	-0.25	-0.22
경 북	0.58	-2.16	-0.22	-0.20	-0.24	-0.23	-0.19	-0.19
경 남	0.72	-3.95	-0.44	-0.38	-0.48	-0.50	-0.34	-0.28
제 주	0.63	-1.93	-0.15	-0.31	-0.27	-0.20	-0.22	-0.14

* '22년 및 '23년 누계는 동일 누적주차를 기준으로 산정 (예시: '23년 14주차의 경우, '22년 수치 또한 14주차 누계치임)

붙임 2

수도권 지역 주간 아파트 변동률 통계표

□ 매매가격 변동률

지역		누계*		'23년					
		'22년	'23년	1.23	1.30	2.6	2.13	2.20	2.27
서울	도심권	-0.04	-3.10	-0.29	-0.22	-0.24	-0.24	-0.24	-0.22
	종로	-0.27	-3.14	-0.38	-0.23	-0.22	-0.28	-0.25	-0.20
	중	-0.10	-3.49	-0.25	-0.24	-0.30	-0.29	-0.24	-0.27
	용산	0.09	-2.85	-0.29	-0.21	-0.22	-0.19	-0.23	-0.19
	동북권	-0.12	-3.28	-0.30	-0.20	-0.28	-0.24	-0.25	-0.23
	성동	0.00	-2.15	-0.31	-0.21	-0.21	-0.18	-0.21	-0.26
	광진	-0.05	-2.91	-0.27	-0.22	-0.36	-0.22	-0.38	-0.37
	동대문	-0.08	-3.57	-0.32	-0.21	-0.38	-0.33	-0.33	-0.21
	중랑	0.09	-2.70	-0.20	-0.19	-0.36	-0.24	-0.19	-0.15
	성북	-0.36	-3.16	-0.30	-0.16	-0.17	-0.16	-0.21	-0.17
	강북	-0.16	-3.53	-0.28	-0.20	-0.36	-0.35	-0.38	-0.33
	도봉	-0.11	-4.30	-0.37	-0.25	-0.34	-0.46	-0.36	-0.28
	노원	-0.17	-3.46	-0.31	-0.19	-0.23	-0.16	-0.16	-0.21
	서북권	-0.21	-3.38	-0.28	-0.23	-0.31	-0.25	-0.29	-0.23
	은평	-0.29	-3.37	-0.33	-0.25	-0.24	-0.21	-0.23	-0.26
	서대문	-0.23	-3.84	-0.35	-0.24	-0.46	-0.32	-0.34	-0.23
	마포	-0.11	-3.03	-0.19	-0.20	-0.27	-0.24	-0.29	-0.22
	서남권	0.03	-3.59	-0.41	-0.36	-0.40	-0.41	-0.34	-0.36
	양천	0.00	-2.14	-0.18	-0.17	-0.18	-0.29	-0.27	-0.27
	강서	0.08	-4.99	-0.66	-0.62	-0.58	-0.54	-0.44	-0.43
	구로	0.10	-3.57	-0.50	-0.34	-0.40	-0.38	-0.31	-0.33
	금천	-0.07	-4.83	-0.55	-0.51	-0.57	-0.57	-0.54	-0.49
	영등포	-0.03	-3.46	-0.37	-0.37	-0.35	-0.33	-0.30	-0.28
	동작	0.05	-2.99	-0.20	-0.17	-0.39	-0.37	-0.28	-0.49
	관악	-0.02	-3.75	-0.45	-0.40	-0.47	-0.50	-0.39	-0.32
	동남권	0.04	-2.12	-0.22	-0.22	-0.25	-0.21	-0.18	-0.11
	서초	0.16	-1.37	-0.06	-0.15	-0.23	-0.13	-0.07	-0.09
	강남	0.07	-1.84	-0.11	-0.18	-0.19	-0.15	-0.22	-0.14
	송파	0.01	-1.99	-0.26	-0.19	-0.18	-0.19	-0.13	-0.02
	강동	-0.11	-3.46	-0.47	-0.36	-0.48	-0.41	-0.31	-0.22
경기	과천	-0.07	-5.81	-0.87	-0.78	-0.52	-0.36	-0.25	-0.13
	안양	-0.35	-4.84	-0.43	-0.32	-0.49	-0.46	-0.38	-0.40
	안양 만안	-0.08	-4.48	-0.40	-0.32	-0.46	-0.35	-0.28	-0.34
	안양 동안	-0.48	-5.03	-0.45	-0.31	-0.51	-0.51	-0.43	-0.43
	성남	-0.04	-5.37	-0.59	-0.63	-1.16	-0.53	-0.48	-0.35
	성남 수정	0.04	-5.82	-0.79	-0.65	-0.49	-0.26	-0.35	-0.14
	성남 중원	-0.19	-4.72	-0.59	-0.57	-0.54	-0.51	-0.57	-0.35
	성남 분당	-0.03	-5.43	-0.55	-0.64	-1.46	-0.59	-0.49	-0.40
	군포	-0.10	-7.28	-0.76	-0.61	-0.98	-0.92	-0.67	-0.98
	의왕	-0.12	-5.38	-0.56	-0.36	-0.51	-0.35	-0.34	-0.33
	안성	0.82	-4.34	-0.48	-0.43	-0.42	-0.41	-0.68	-0.36

지역		누계*		'23년					
		'22년	'23년	1.23	1.30	2.6	2.13	2.20	2.27
경기	용인	-0.08	-6.25	-0.72	-0.59	-0.91	-0.78	-0.61	-0.48
	용인 처인	0.05	-4.73	-0.77	-0.49	-0.62	-0.47	-0.46	-0.34
	용인 기흥	-0.05	-5.85	-0.61	-0.59	-0.75	-0.76	-0.53	-0.41
	용인 수지	-0.16	-7.18	-0.81	-0.63	-1.18	-0.91	-0.73	-0.60
	수원	-0.19	-6.94	-0.76	-0.74	-0.99	-0.80	-0.78	-0.47
	수원 장안	-0.17	-7.37	-0.92	-0.87	-0.87	-0.63	-0.67	-0.56
	수원 권선	-0.03	-5.47	-0.49	-0.56	-0.68	-0.51	-0.73	-0.46
	수원 팔달	-0.18	-5.28	-0.81	-0.62	-0.59	-0.56	-0.57	-0.23
	수원 영통	-0.32	-8.22	-0.85	-0.83	-1.40	-1.19	-0.93	-0.49
	부천	-0.09	-4.57	-0.45	-0.36	-0.40	-0.35	-0.30	-0.28
	안산	0.15	-6.22	-0.83	-0.68	-0.80	-0.66	-0.60	-0.48
	안산 상록	0.41	-4.66	-0.71	-0.44	-0.49	-0.37	-0.25	-0.33
	안산 단원	-0.05	-7.40	-0.92	-0.86	-1.03	-0.89	-0.87	-0.60
	시흥	-0.49	-6.64	-0.81	-0.81	-0.85	-0.76	-0.66	-0.62
	광명	-0.12	-5.42	-0.74	-0.43	-0.38	-0.22	-0.06	-0.02
	화성	-0.56	-9.16	-1.00	-1.01	-1.51	-1.06	-0.91	-0.69
	오산	0.04	-7.16	-0.91	-0.71	-0.90	-0.80	-0.79	-0.78
	평택	0.12	-4.94	-0.57	-0.55	-0.69	-0.64	-0.54	-0.51
	남양주	0.03	-3.79	-0.33	-0.32	-0.35	-0.34	-0.38	-0.39
	구리	-0.06	-3.41	-0.30	-0.28	-0.46	-0.29	-0.31	-0.26
	하남	-0.48	-8.45	-0.87	-0.96	-1.37	-1.21	-0.84	-0.74
	광주	0.31	-3.84	-0.37	-0.35	-0.51	-0.36	-0.48	-0.48
	이천	1.91	-5.20	-0.33	-0.28	-0.26	-0.34	-0.35	-0.36
	여주	-0.02	-4.30	-0.47	-0.43	-0.41	-0.42	-0.35	-0.37
	김포	0.00	-4.07	-0.37	-0.31	-0.52	-0.39	-0.33	-0.36
	고양	0.01	-5.93	-0.42	-0.52	-0.73	-0.79	-0.77	-0.63
	고양 덕양	-0.06	-6.82	-0.31	-0.29	-0.85	-0.96	-0.86	-0.60
	고양 일산동	0.11	-4.91	-0.62	-0.68	-0.65	-0.62	-0.69	-0.57
	고양 일산서	0.03	-5.57	-0.42	-0.67	-0.64	-0.69	-0.72	-0.71
	파주	0.56	-3.64	-0.30	-0.48	-0.43	-0.61	-0.25	-0.34
	포천	0.29	-2.85	-0.19	-0.26	-0.39	-0.30	-0.15	-0.39
	동두천	-0.18	-4.84	-0.50	-0.47	-0.56	-0.51	-0.58	-0.46
	양주	0.01	-5.12	-0.36	-0.39	-0.47	-0.43	-0.34	-0.49
	의정부	-0.14	-3.90	-0.28	-0.29	-0.43	-0.57	-0.45	-0.36
인천	중	-0.04	-5.00	-0.66	-0.48	-0.66	-0.40	-0.29	-0.37
	동	-0.02	-2.56	-0.20	-0.25	-0.39	-0.21	-0.25	-0.24
	미추홀	0.16	-3.11	-0.29	-0.22	-0.48	-0.28	-0.20	-0.45
	연수	-0.05	-5.51	-0.66	-0.48	-0.47	-0.45	-0.21	-0.15
	남동	0.03	-4.36	-0.31	-0.32	-0.31	-0.30	-0.32	-0.35
	부평	0.16	-5.60	-0.58	-0.52	-0.69	-0.51	-0.56	-0.37
	계양	0.42	-4.66	-0.32	-0.30	-0.50	-0.37	-0.41	-0.67
	서	0.04	-4.74	-0.35	-0.41	-0.55	-0.42	-0.44	-0.35

* '22년 및 '23년 누계는 동일 누적주차를 기준으로 산정(예시: '23년 14주차의 경우, '22년 수치 또한 14주차 누계치임)

□ 전세가격 변동률

지역		누계*		'23년					
		'22년	'23년	1.23	1.30	2.6	2.13	2.20	2.27
서울	도심권	-0.08	-7.45	-0.87	-0.70	-0.71	-0.77	-0.71	-0.57
	종로	-0.28	-5.73	-0.59	-0.51	-0.56	-0.63	-0.64	-0.61
	중	-0.05	-6.36	-0.63	-0.56	-0.60	-0.53	-0.53	-0.58
	용산	-0.01	-8.82	-1.12	-0.87	-0.84	-0.97	-0.86	-0.55
	동북권	-0.08	-7.64	-0.91	-0.79	-0.79	-0.78	-0.68	-0.59
	성동	0.12	-8.45	-0.99	-0.78	-0.87	-0.95	-1.09	-0.83
	광진	-0.02	-8.16	-0.85	-0.79	-0.96	-0.92	-0.92	-0.90
	동대문	0.12	-6.60	-0.62	-0.69	-0.63	-0.82	-0.52	-0.42
	종랑	0.06	-6.22	-0.94	-0.72	-0.66	-0.41	-0.47	-0.41
	성북	-0.36	-8.00	-1.24	-0.90	-0.74	-0.50	-0.70	-0.55
	강북	0.04	-7.48	-0.87	-0.74	-0.72	-0.94	-0.73	-0.90
	도봉	0.06	-7.91	-1.03	-0.77	-0.81	-0.81	-0.71	-0.72
	노원	-0.25	-7.81	-0.78	-0.85	-0.85	-0.87	-0.57	-0.46
	서북권	-0.19	-6.35	-0.79	-0.69	-0.73	-0.48	-0.54	-0.41
	은평	-0.12	-6.15	-0.86	-0.60	-0.61	-0.48	-0.51	-0.37
	서대문	-0.36	-6.95	-0.81	-0.61	-0.88	-0.32	-0.60	-0.44
	마포	-0.13	-6.06	-0.72	-0.84	-0.71	-0.60	-0.52	-0.41
	서남권	-0.05	-9.65	-1.20	-1.16	-1.19	-1.13	-1.07	-0.90
	양천	-0.17	-11.16	-1.53	-1.36	-1.31	-1.11	-1.01	-0.94
	강서	-0.06	-9.89	-1.36	-1.13	-1.13	-1.04	-1.03	-1.01
	구로	0.08	-8.69	-1.31	-1.07	-1.05	-0.92	-0.81	-0.69
	금천	-0.09	-10.35	-1.24	-1.17	-1.26	-1.25	-1.15	-1.00
	영등포	0.03	-8.51	-1.02	-1.05	-0.96	-1.18	-1.00	-0.94
	동작	-0.14	-10.61	-0.82	-1.36	-1.69	-1.56	-1.69	-0.87
	관악	0.02	-8.29	-0.93	-0.90	-0.98	-0.96	-0.93	-0.90
	동남권	-0.05	-8.71	-1.06	-1.10	-1.02	-1.05	-0.80	-0.75
	서초	0.01	-8.38	-1.25	-1.20	-0.75	-0.93	-0.75	-0.62
	강남	-0.05	-10.52	-1.03	-1.34	-1.39	-1.46	-1.24	-0.99
	송파	-0.11	-7.32	-0.75	-0.73	-0.90	-0.82	-0.55	-0.76
	강동	-0.06	-8.49	-1.32	-1.18	-0.99	-0.94	-0.59	-0.56
경기	과천	-0.44	-12.64	-1.84	-2.95	-1.88	-1.91	-0.44	-0.99
	안양	-1.34	-6.97	-0.90	-0.76	-0.71	-0.65	-0.58	-0.64
	안양 만안	-0.18	-6.23	-0.84	-0.77	-0.68	-0.52	-0.37	-0.50
	안양 동안	-1.94	-7.34	-0.92	-0.75	-0.73	-0.72	-0.69	-0.72
	성남	-0.11	-9.08	-0.88	-1.11	-1.85	-1.11	-0.93	-0.73
	성남 수정	-0.18	-7.47	-1.27	-0.69	-0.44	-0.54	-0.40	-0.20
	성남 중원	-0.38	-5.57	-0.80	-0.77	-0.74	-0.19	-0.21	-0.24
	성남 분당	-0.03	-10.22	-0.81	-1.28	-2.41	-1.45	-1.22	-0.97
	군포	-0.33	-8.17	-0.61	-0.89	-1.15	-1.06	-0.90	-0.77
	의왕	-0.98	-6.76	-0.72	-0.63	-0.69	-0.53	-0.51	-0.51
	안성	1.14	-5.10	-0.61	-0.55	-0.42	-0.69	-0.61	-0.46

지역		누계*		'23년					
		'22년	'23년	1.23	1.30	2.6	2.13	2.20	2.27
경기	용인	-0.16	-1098	-1.46	-1.50	-1.49	-1.50	-1.19	-1.02
	용인 처인	0.14	-6.16	-0.69	-0.63	-0.72	-0.79	-0.69	-0.43
	용인 기흥	-0.33	-1284	-1.91	-2.01	-1.76	-1.86	-1.28	-1.06
	용인 수지	-0.11	-1075	-1.27	-1.29	-1.50	-1.40	-1.27	-1.18
	수원	-0.37	-859	-1.07	-1.10	-0.97	-0.76	-0.79	-0.57
	수원 장안	-0.14	-7.96	-1.14	-0.89	-1.02	-0.72	-0.89	-0.56
	수원 권선	-0.40	-6.78	-0.72	-0.81	-0.72	-0.50	-0.71	-0.67
	수원 팔달	-0.04	-7.15	-1.02	-0.79	-1.07	-0.81	-0.72	-0.56
	수원 영통	-0.59	-1064	-1.28	-1.51	-1.09	-0.96	-0.81	-0.51
	부천	-0.38	-832	-1.19	-0.84	-0.74	-0.75	-0.70	-0.74
	안산	0.30	-1288	-1.93	-1.69	-1.96	-1.87	-1.63	-1.03
	안산 상록	0.31	-1184	-1.43	-1.38	-1.94	-1.96	-1.44	-0.88
	안산 단원	0.29	-1367	-2.30	-1.92	-1.98	-1.80	-1.78	-1.14
	시흥	-0.27	-1277	-1.68	-1.73	-1.77	-1.79	-1.27	-0.90
	광명	-0.09	-853	-1.37	-0.83	-0.38	-0.22	-0.44	-0.53
	화성	-0.82	-1344	-1.83	-1.75	-1.88	-1.84	-1.32	-1.04
	오산	0.30	-7.89	-1.19	-1.00	-0.94	-0.88	-0.80	-0.72
	평택	0.68	-6.19	-0.69	-0.65	-0.96	-0.91	-0.72	-0.62
	남양주	-0.02	-7.47	-0.72	-0.60	-0.68	-0.76	-0.59	-0.61
	구리	-0.13	-6.84	-0.80	-0.74	-0.78	-0.64	-0.53	-0.61
	하남	-0.60	-1288	-1.60	-1.49	-1.88	-1.57	-1.59	-0.98
	광주	0.04	-6.68	-0.71	-0.57	-0.98	-0.97	-0.75	-0.90
	이천	2.45	-4.84	-0.42	-0.49	-0.41	-0.46	-0.47	-0.48
	여주	0.26	-4.56	-0.59	-0.52	-0.50	-0.44	-0.41	-0.41
	김포	-0.05	-5.92	-0.56	-0.56	-0.66	-0.57	-0.52	-0.35
	고양	0.00	-11.18	-1.11	-1.35	-1.52	-1.42	-1.27	-0.95
	고양 덕양	-0.11	-1033	-0.84	-0.71	-1.37	-1.10	-1.06	-0.59
	고양 일산동	0.03	-11.10	-1.53	-1.87	-1.56	-1.53	-1.24	-0.84
	고양 일산서	0.11	-1223	-1.13	-1.74	-1.67	-1.71	-1.54	-1.44
	파주	0.48	-5.82	-0.67	-0.88	-0.73	-0.74	-0.49	-0.31
	포천	0.27	-2.46	-0.20	-0.24	-0.30	-0.28	-0.32	-0.24
	동두천	0.06	-7.29	-0.80	-0.76	-0.89	-0.84	-0.90	-0.80
	양주	0.02	-11.34	-0.74	-0.74	-0.96	-1.06	-1.04	-0.94
	의정부	-0.32	-5.13	-0.37	-0.31	-0.50	-0.58	-0.54	-0.73
인천	중	-0.22	-8.53	-1.26	-1.12	-1.01	-0.98	-0.78	-0.82
	동	0.22	-2.31	-0.20	-0.08	-0.15	-0.24	-0.29	-0.16
	미추홀	0.34	-4.63	-0.59	-0.72	-0.50	-0.49	-0.36	-0.35
	연수	-1.29	-8.66	-1.35	-1.00	-1.00	-0.88	-0.64	-0.40
	남동	0.13	-7.56	-0.92	-0.84	-0.85	-0.83	-0.82	-0.51
	부평	0.20	-9.34	-1.18	-0.98	-0.92	-0.92	-0.82	-0.64
	계양	0.33	-7.06	-0.64	-0.79	-0.86	-0.79	-0.85	-0.52
	서	-1.78	-7.76	-0.69	-0.90	-0.99	-1.06	-0.92	-0.55

* '22년 및 '23년 누계는 동일 누적주차를 기준으로 산정(예시: '23년 14주차의 경우, '22년 수치 또한 14주차 누계치임)

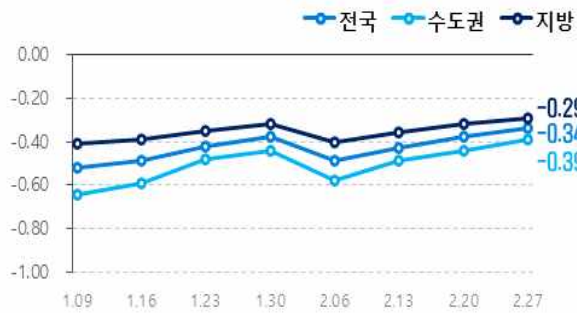
지역	매매 변동률		전세 변동률	
	2.20	2.27	2.20	2.27
부산	-0.50	-0.45	-0.67	-0.61
중	-0.14	-0.12	-0.08	-0.07
서	-0.26	-0.20	-0.33	-0.24
동	-0.26	-0.28	-0.57	-0.59
영도	-0.34	-0.38	-0.29	-0.20
부산진	-0.50	-0.42	-0.48	-0.39
남	-0.98	-0.65	-1.57	-1.22
연제	-0.53	-0.44	-0.81	-0.89
수영	-0.44	-0.53	-0.52	-0.41
해운대	-0.73	-0.72	-0.86	-0.80
금정	-0.41	-0.41	-0.54	-0.65
동래	-0.41	-0.33	-0.78	-0.72
기장	-0.62	-0.42	-0.36	-0.51
북	-0.52	-0.40	-0.89	-0.65
강서	-0.40	-0.55	-0.88	-0.71
사상	-0.18	-0.24	-0.25	-0.32
사하	-0.25	-0.27	-0.26	-0.28
대구	-0.54	-0.49	-0.75	-0.72
중	-0.55	-0.70	-0.71	-0.93
동	-0.54	-0.36	-0.81	-0.72
서	-0.42	-0.32	-0.70	-0.74
남	-0.48	-0.50	-0.57	-0.64
북	-0.32	-0.30	-0.54	-0.49
수성	-0.56	-0.45	-0.58	-0.53
달서	-0.70	-0.70	-0.95	-0.94
달성	-0.54	-0.58	-0.91	-0.87
광주	-0.30	-0.26	-0.29	-0.30
동	-0.57	-0.51	-0.66	-0.72
서	-0.25	-0.25	-0.24	-0.26
남	-0.31	-0.27	-0.39	-0.29
북	-0.18	-0.18	-0.20	-0.21
광산	-0.39	-0.27	-0.28	-0.34
대전	-0.34	-0.39	-0.52	-0.53
동	-0.31	-0.38	-0.32	-0.42
중	-0.41	-0.37	-0.56	-0.48
서	-0.25	-0.39	-0.43	-0.55
유성	-0.43	-0.43	-0.70	-0.72
대덕	-0.41	-0.32	-0.58	-0.24
울산	-0.34	-0.37	-0.60	-0.64
중	-0.21	-0.29	-0.36	-0.48
남	-0.41	-0.41	-0.62	-0.67
동	-0.13	-0.25	-0.62	-0.68
북	-0.41	-0.44	-0.74	-0.79
울주	-0.41	-0.38	-0.56	-0.51

붙임 4

주간 아파트 매매·전세 가격지수 변동률 그래프

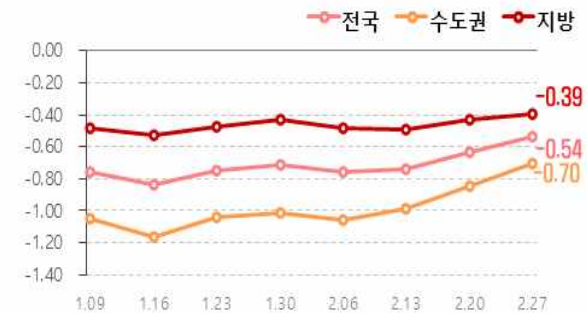
주간 아파트 매매가격지수 변동률

[단위 : %]



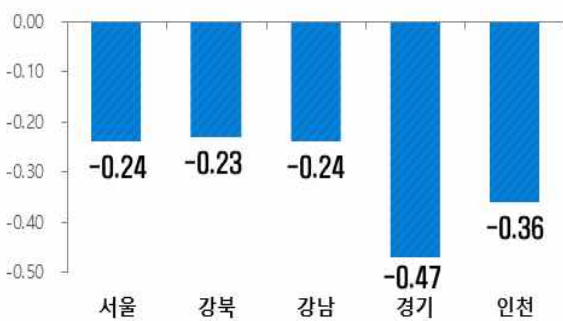
주간 아파트 전세가격지수 변동률

[단위 : %]



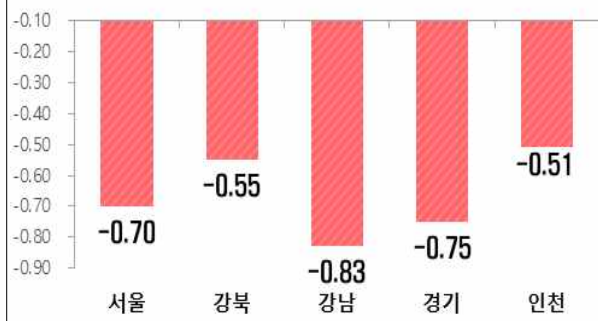
주요지역 아파트 매매가격지수 변동률

[단위 : %]



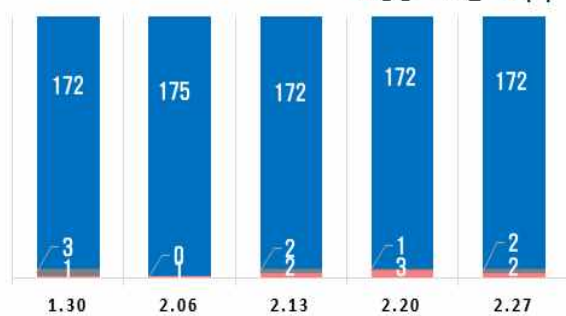
주요지역 아파트 전세가격지수 변동률

[단위 : %]



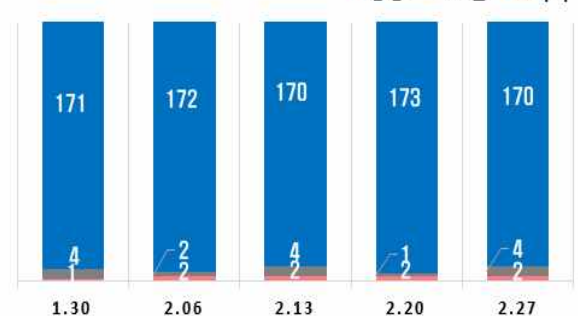
아파트 매매가격 변동 지역분포 추이

상승 ■ 보합 ■ 하락



아파트 전세가격 변동 지역분포 추이

상승 ■ 보합 ■ 하락



전국 아파트 매매·전세가격지수 추이

