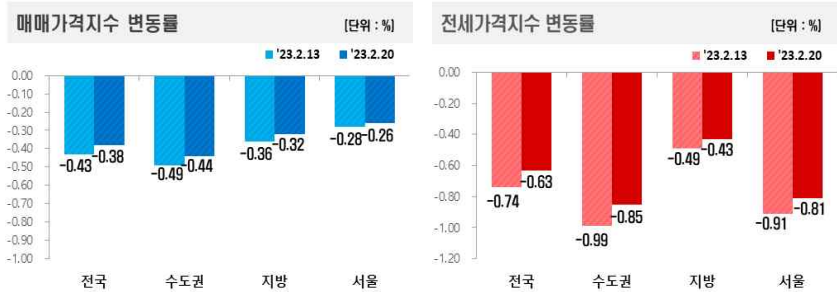


<div>RE3</div> <div>한국부동산원</div>		보 도 자 료		<div>R-ONE</div> <div>부동산통계정보</div> <div>www.reb.or.kr/r-one</div>
		배포일시	2023. 2. 23(목) 총 15매(본문 8매, 붙임 7매)	
담당 부서	부동산통계처 주택통계부	내용문의	• 주택통계부장 문 중 훈 ☎(053)663-8501 • 담 당 팀 장 홍 석 현 ☎(053)663-8502 • 담 당 과 장 이 선 호 ☎(053)663-8503	
보 도 일 시		2023년 2월 23일(목) 14:00 이후부터 보도하여 주시기 바랍니다.		

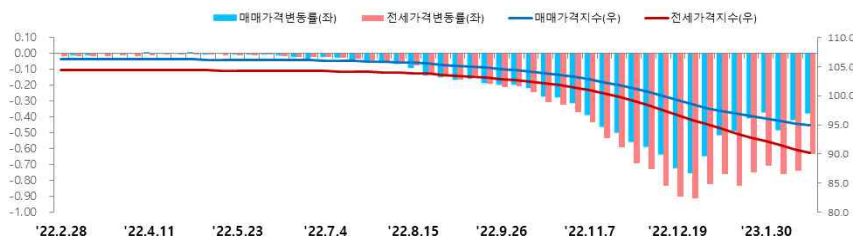


전국주택가격동향조사: 2023년 2월 3주 주간 아파트가격 동향

- 한국부동산원(원장 손태락)이 2023년 2월 3주(2.20일 기준) 전국 주간 아파트가격 동향을 조사한 결과, 매매가격은 0.38% 하락, 전세가격은 0.63% 하락했다.



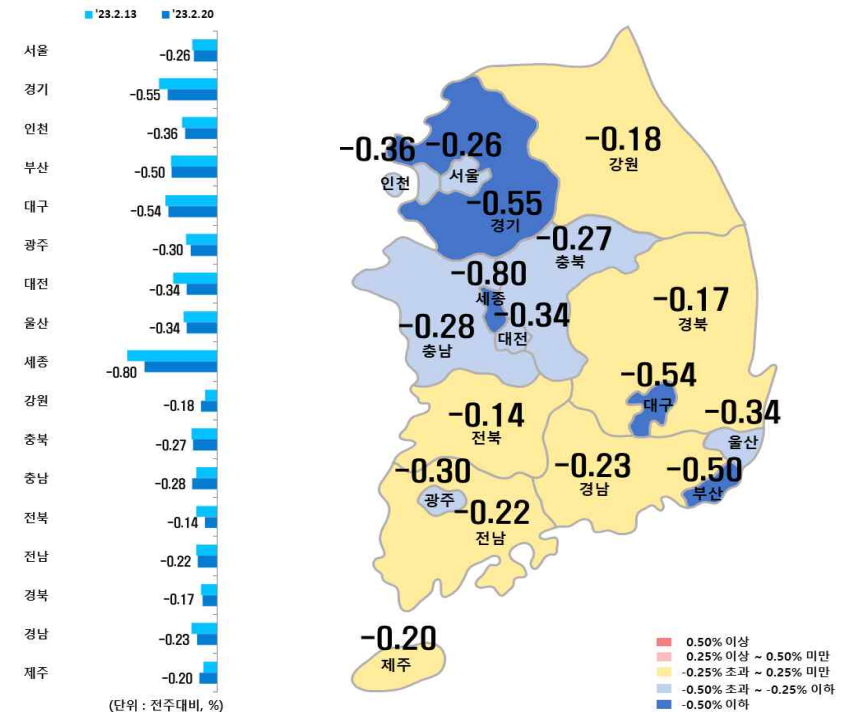
최근 1년간 전국 아파트 매매·전세가격 지수 및 변동률 추이



1 주간 아파트 매매가격 동향

- [전국 : -0.38%] 전국 주간 아파트 매매가격은 지난주(-0.43%) 대비 하락폭 축소됐다. 수도권(-0.49%→-0.44%), 서울(-0.28%→-0.26%) 및 지방(-0.36%→-0.32%) 모두 하락폭 축소(5대광역시(-0.48%→-0.43%), 8개도(-0.24%→-0.21%), 세종(-0.99%→-0.80%))됐다.
- 시도별로는 세종(-0.80%), 경기(-0.55%), 대구(-0.54%), 부산(-0.50%), 인천(-0.36%), 울산(-0.34%), 대전(-0.34%), 광주(-0.30%), 충남(-0.28%) 등 하락했다.
- 공표지역 176개 시군구 중 지난주 대비 상승 지역(2→3개)은 증가, 보합 지역(2→1개)은 감소, 하락 지역(172→172개)은 유지

< 시도별 아파트 매매가격지수 변동률 >



□ **[수도권 : -0.44%]** 서울 0.26% 하락, 인천 0.36% 하락, 경기 0.55% 하락

○ **[서울 : -0.28% → -0.26%]**

- 부동산 추가 가격 하락에 대한 기대심리로 매수인 우위 시장이 지속되며 급매 위주로 거래 이루어지고는 있지만, 부동산 규제 완화 조치와 금융권 대출금리 하락 영향으로 주요단지 상승 거래가 일부 발생하며 전체적으로는 하락폭 축소
- **(강북 14개구 : -0.26%)** 강북구(-0.38%)는 미아동 대단지나 번동 구축 위주로, 광진구(-0.38%)는 광장·중곡·자양동 위주로, 도봉구(-0.36%)는 도봉·쌍문동 매물적체 영향 있는 대단지 위주로, 서대문구(-0.34%)는 홍제·북아현·북가좌동 위주로 하락
- **(강남 11개구 : -0.27%)** 금천구(-0.54%)는 시흥·독산동 대단지 위주로 매물적체 되며, 강서구(-0.44%)는 내발산·마곡·가양동 위주로, 관악구(-0.39%)는 신림·봉천동 주요단지 위주로, 강동구(-0.31%)는 명일·둔촌동 구축 위주로 하락

○ **[인천 : -0.39% → -0.36%]**

- 부평구(-0.56%)는 삼산·부평동 대단지 위주로, 서구(-0.44%)는 입주물량의 영향을 받는 청라·검암·가정동 위주로, 계양구(-0.41%)는 계산·효성동 구축단지 위주로, 남동구(-0.32%)는 간석·논현·만수동 대단지 위주로 하락

○ **[경기 : -0.64% → -0.55%]**

- 수원 영통구(-0.93%)는 매탄·영통동과 광교신도시 주요단지 위주로, 화성시(-0.91%)는 동탄신도시와 반월·병점동 위주로, 안산 단원구(-0.87%)는 고잔·선부동 대단지 위주로, 고양 덕양구(-0.86%)는 화정·행신동 구축단지 위주로, 하남시(-0.84%)는 미사신도시와 위례신도시인 풍산·학암동 주요단지 위주로 하락

□ **[지방 : -0.32%]** 5대광역시 0.43% 하락, 8개도 0.21% 하락, 세종 0.80% 하락

○ **[5대광역시 : -0.48% → -0.43%]**

- **(대구 : -0.57% → -0.54%)** 달서구(-0.70%)는 월성·대곡동 위주로, 중구(-0.55%)는 수창·봉산동 위주로, 달성군(-0.54%)은 입주물량 영향 지속되는 유가·다사읍 위주로 하락하며 하락세 지속
- **(부산 : -0.51% → -0.50%)** 남구(-0.98%)는 용호·대연동 주요단지 위주로, 해운대구(-0.73%)는 송정·우·재송동 위주로, 기장군(-0.62%)은 일광·기장읍 주요 대단지 위주로 하락

○ **[세종 : -0.99% → -0.80%]**

- 신규 입주물량 영향 지속되며 아름·새롬동 위주로 하락

○ **[8개도 : -0.24% → -0.21%]**

- **(충남 : -0.24% → -0.28%)** 계룡시(-0.52%)는 두마면 위주로, 서산시(-0.47%)는 예천동·음암면 위주로 하락하며 하락폭 확대

(지난주 대비 %)

구 분		2.13(전기)	2.20(당기)	비 고
1	전북	-0.24	-0.14	하락폭 축소
2	경북	-0.18	-0.17	하락폭 축소
3	강원	-0.14	-0.18	하락폭 확대
4	제주	-0.16	-0.20	하락폭 확대
5	전남	-0.24	-0.22	하락폭 축소
6	경남	-0.29	-0.23	하락폭 축소
7	충북	-0.29	-0.27	하락폭 축소
8	충남	-0.24	-0.28	하락폭 확대

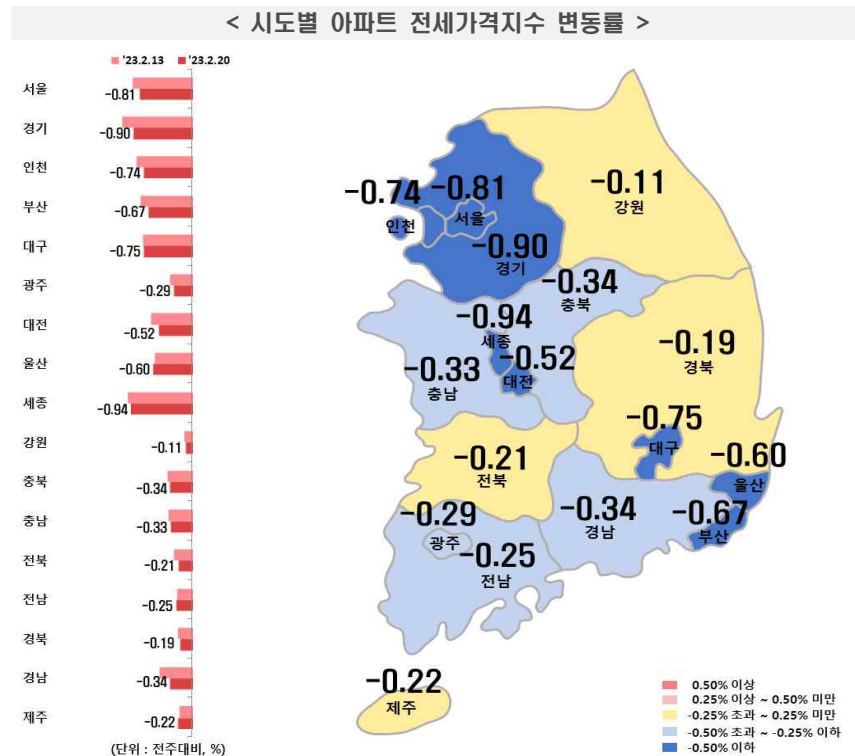
(지난주 대비 %)				(지난주 대비 %)			
전북(8개도 중 1위)		2.13	2.20	충남(8개도 중 8위)		2.13	2.20
1	전북 김제시	0.06	0.06	1	충남 예산군	-0.11	-0.04
2	전북 전주시 덕진구	-0.38	-0.09	2	충남 논산시	-0.03	-0.05
3	전북 정읍시	-0.07	-0.09	3	충남 공주시	-0.22	-0.09
4	전북 전주시 완산구	-0.16	-0.11	4	충남 보령시	-0.10	-0.17
5	전북 익산시	-0.20	-0.16	5	충남 천안시 동남구	-0.26	-0.18
6	전북 남원시	-0.12	-0.16	6	충남 천안시 서북구	-0.17	-0.24
7	전북 군산시	-0.30	-0.28	7	충남 당진시	-0.30	-0.32
				8	충남 아산시	-0.26	-0.37
				9	충남 홍성군	-0.40	-0.46
				10	충남 서산시	-0.31	-0.47
				11	충남 계룡시	-0.54	-0.52

② 주간 아파트 전세가격 동향

□ [전국 : -0.63%] 전국 주간 아파트 전세가격은 지난주(-0.74%) 대비 하락폭 축소됐다. 수도권(-0.99%→-0.85%) 및 서울(-0.91%→-0.81%) 및 지방(-0.49%→-0.43%)은 하락폭 축소(5대광역시(-0.66%→-0.60%), 8개도(-0.33%→-0.26%), 세종(-0.98%→-0.94%))됐다.

○ **시도별**로는 세종(-0.94%), 경기(-0.90%), 서울(-0.81%), 대구(-0.75%), 인천(-0.74%), 부산(-0.67%), 울산(-0.60%), 대전(-0.52%), 경남(-0.34%)등 하락했다.

- 공표지역 176개 시군구 중 지난주 대비 상승 지역(2→2개)은 유지, 보합 지역(4→1개)은 감소, 하락 지역(170→173개)은 증가



□ [수도권 : -0.85%] 서울 0.81% 하락, 인천 0.74% 하락, 경기 0.90% 하락

○ [서울 : -0.91% → -0.81%]

- 신규 입주물량으로 인한 공급증가와 역전세 우려로 인한 수요 감소로 여전히 임차인 우위 시장이 지속중인 가운데, 하락폭이 큰 급매물들이 일부 소진되며 하락폭 소폭 축소

- (**강북 14개구 : -0.66%**) 성동구(-1.09%)는 금호·응봉·마장동 주요단지 위주로, 광진구(-0.92%)는 광장·구의·자양동 위주로, 용산구(-0.86%)는 이촌동 등 구축 위주로, 강북구(-0.73%)는 미아·수유·번동 구축 대단지 위주로, 하락

- (**강남 11개구 : -0.94%**) 동작구(-1.69%)는 동작·상도·사당동 위주로, 강남구(-1.24%)는 신규 입주물량 영향있는 개포·대치·도곡동 주요단지 위주로, 금천구(-1.15%)는 시흥·독산동 대단지 위주로, 강서구(-1.03%)는 가양·등촌동 구축 위주로 하락

○ [인천 : -0.85% → -0.74%]

- 최근 입주물량의 영향으로 매물적체 심화되는 지역 위주로 하락하는 가운데, 서구(-0.92%)는 청라·당하·가좌동 주요단지 위주로, 계양구(-0.85%)는 작전·효성동 구축단지 위주로, 부평구(-0.82%)는 삼산·부평·산곡동 위주로, 남동구(-0.82%)는 논현·구월동 대단지 위주로 하락

○ [경기 : -1.07% → -0.90%]

- 안산 단원구(-1.78%)는 원곡·초지·선부동 대단지 위주로, 하남시(-1.59%)는 덕풍·창우동과 미사신도시 주요단지 위주로, 고양시 일산서구(-1.54%)는 주엽·일산·대화동 위주로, 안산 상록구(-1.44%)는 성포·본오동 대단지 위주로, 화성시(-1.32%)는 동탄신도시와 병점·반월동 위주로 하락

□ [지방 : -0.43%] 5대광역시 0.60% 하락, 8개도 0.26% 하락, 세종 0.94% 하락

○ [5대광역시 : -0.66% → -0.60%]

- (대구 : -0.76% → -0.75%) 달서구(-0.95%)는 대천·대곡동 위주로, 달성군(-0.91%)은 다사·유가읍 위주로, 동구(-0.81%)는 율하·볼로동 주요 단지 위주로 하락

- (부산 : -0.79% → -0.67%) 남구(-1.57%)는 용당·용호동 구축 위주로, 북구(-0.89%)는 화명·만덕동 위주로, 강서구(-0.88%)는 명지·지사동 대단지 위주로 하락

○ [세종 : -0.98% → -0.94%]

- 거래 심리 위축된 가운데, 소정·연서면 등 외곽지역 위주로 하락

○ [8개도 : -0.33% → -0.26%]

- (경남 : -0.50% → -0.34%) 양산시(-0.94%)는 남부동·물금읍 주요단지 위주로, 거제시(-0.40%)는 거제·문동동 위주로 하락

※ 주간 아파트가격 동향에 대한 세부자료는 한국부동산원 부동산통계정보 시스템 R-ONE(www.reb.or.kr/r-one) 또는 한국부동산원 부동산정보 앱(스마트폰)을 통해 확인할 수 있다.

* 쉬운 설치방법 : “구글 Play스토어” 또는 “Apple 앱스토어” 에서 “한국부동산원” 검색 후 설치

붙임 1 : 주간 아파트 시도별 변동률 통계표

붙임 2 : 수도권 지역 주간 아파트 변동률 통계표

붙임 3 : 5대광역시 아파트 변동률 통계표

붙임 4 : 주간 아파트 매매·전세 가격지수 변동률 그래프

(지난주 대비 %)				
구 분	2.13(전기)	2.20(당기)	비 고	
1 강원	-0.13	-0.11	하락폭 축소	
2 경북	-0.23	-0.19	하락폭 축소	
3 전북	-0.29	-0.21	하락폭 축소	
4 제주	-0.20	-0.22	하락폭 확대	
5 전남	-0.24	-0.25	하락폭 확대	
6 충남	-0.37	-0.33	하락폭 축소	
7 충북	-0.38	-0.34	하락폭 축소	
8 경남	-0.50	-0.34	하락폭 축소	

(지난주 대비%)					(지난주 대비%)				
강원(8개도 중 1위)		2.13	2.20		경남(8개도 중 8위)		2.13	2.20	
1	강원 강릉시	-0.09	-0.01		1	경남 밀양시	0.00	-0.01	
2	강원 삼척시	-0.03	-0.02		2	경남 사천시	-0.02	-0.03	
3	강원 동해시	-0.02	-0.03		3	경남 통영시	-0.12	-0.08	
4	강원 태백시	-0.05	-0.04		4	경남 창원시 마산합포구	-0.15	-0.15	
5	강원 원주시	-0.14	-0.12		5	경남 창원시 진해구	-0.18	-0.16	
6	강원 춘천시	-0.14	-0.15		6	경남 진주시	-0.18	-0.16	
7	강원 속초시	-0.27	-0.29		7	경남 창원시 의창구	-0.58	-0.19	
					8	경남 창원시 마산합포구	-0.26	-0.25	
					9	경남 김해시	-0.21	-0.28	
					10	경남 창원시 성산구	-0.52	-0.30	
					11	경남 거제시	-0.44	-0.40	
					12	경남 양산시	-1.74	-0.94	

REB
한국부동산원

이 보도자료와 관련하여 보다 자세한 내용이나 취재를 원하시면 한국부동산원 부동산통계처 주택통계부 부장 문종훈, 팀장 홍석현, 과장 이선희 (☎ 053-663-8501, 8502, 8503)에게 연락주시기 바랍니다.

붙임 1

주간 아파트 시도별 변동률 통계표

□ 매매가격 변동률

지역	누계'		'23년					
	'22년	'23년	1.16	1.23	1.30	2.6	2.13	2.20
전 국	0.08	-3.69	-0.49	-0.42	-0.38	-0.49	-0.43	-0.38
수도권	-0.02	-4.39	-0.59	-0.48	-0.44	-0.58	-0.49	-0.44
지 방	0.18	-3.01	-0.39	-0.35	-0.32	-0.40	-0.36	-0.32
서 울	-0.02	-2.85	-0.35	-0.31	-0.25	-0.31	-0.28	-0.26
경 기	-0.04	-5.25	-0.71	-0.59	-0.55	-0.75	-0.64	-0.55
인 천	0.10	-4.39	-0.66	-0.44	-0.39	-0.51	-0.39	-0.36
부 산	0.09	-4.10	-0.58	-0.49	-0.46	-0.50	-0.51	-0.50
대 구	-0.63	-4.57	-0.61	-0.47	-0.46	-0.65	-0.57	-0.54
광 주	0.67	-2.64	-0.29	-0.29	-0.27	-0.37	-0.35	-0.30
대 전	-0.31	-3.70	-0.44	-0.44	-0.41	-0.45	-0.49	-0.34
울 산	0.09	-2.81	-0.34	-0.35	-0.29	-0.37	-0.37	-0.34
세 종	-1.69	-8.20	-1.12	-1.00	-1.00	-1.15	-0.99	-0.80
강 원	0.48	-1.14	-0.15	-0.10	-0.12	-0.16	-0.14	-0.18
충 북	0.40	-2.10	-0.31	-0.22	-0.21	-0.33	-0.29	-0.27
충 남	0.41	-2.04	-0.23	-0.25	-0.20	-0.34	-0.24	-0.28
전 북	0.61	-1.86	-0.23	-0.19	-0.23	-0.25	-0.24	-0.14
전 남	-0.02	-2.51	-0.37	-0.46	-0.29	-0.30	-0.24	-0.22
경 북	0.42	-1.64	-0.21	-0.22	-0.17	-0.21	-0.18	-0.17
경 남	0.53	-3.14	-0.42	-0.36	-0.31	-0.36	-0.29	-0.23
제 주	0.54	-1.37	-0.13	-0.14	-0.18	-0.21	-0.16	-0.20

* '22년 및 '23년 누계는 동일 누적주차를 기준으로 산정(예시: '23년 14주차의 경우, '22년 수치 또한 14주차 누계치임)

□ 전세가격 변동률

지역	누계'		'23년					
	'22년	'23년	1.16	1.23	1.30	2.6	2.13	2.20
전 국	0.08	-5.85	-0.84	-0.75	-0.71	-0.76	-0.74	-0.63
수도권	-0.12	-8.01	-1.16	-1.04	-1.01	-1.06	-0.99	-0.85
지 방	0.26	-3.76	-0.53	-0.47	-0.43	-0.48	-0.49	-0.43
서 울	-0.05	-7.69	-1.11	-1.01	-0.96	-0.95	-0.91	-0.81
경 기	-0.12	-8.37	-1.19	-1.08	-1.06	-1.16	-1.07	-0.90
인 천	-0.32	-7.18	-1.14	-0.93	-0.88	-0.87	-0.85	-0.74
부 산	0.23	-5.53	-0.78	-0.72	-0.64	-0.69	-0.79	-0.67
대 구	-0.52	-6.05	-0.74	-0.78	-0.81	-0.81	-0.76	-0.75
광 주	0.63	-2.73	-0.33	-0.32	-0.29	-0.39	-0.34	-0.29
대 전	-0.47	-4.76	-0.77	-0.59	-0.51	-0.56	-0.64	-0.52
울 산	0.55	-4.49	-0.58	-0.58	-0.52	-0.57	-0.58	-0.60
세 종	-2.41	-8.09	-1.11	-1.05	-0.84	-0.95	-0.98	-0.94
강 원	0.44	-1.18	-0.18	-0.16	-0.16	-0.17	-0.13	-0.11
충 북	0.80	-2.53	-0.35	-0.26	-0.23	-0.37	-0.38	-0.34
충 남	0.49	-2.56	-0.39	-0.31	-0.26	-0.31	-0.37	-0.33
전 북	0.46	-2.18	-0.34	-0.26	-0.25	-0.26	-0.29	-0.21
전 남	0.14	-2.70	-0.46	-0.45	-0.30	-0.30	-0.24	-0.25
경 북	0.53	-1.98	-0.33	-0.22	-0.20	-0.24	-0.23	-0.19
경 남	0.67	-3.69	-0.51	-0.44	-0.38	-0.48	-0.50	-0.34
제 주	0.58	-1.79	-0.26	-0.15	-0.31	-0.27	-0.20	-0.22

* '22년 및 '23년 누계는 동일 누적주차를 기준으로 산정(예시: '23년 14주차의 경우, '22년 수치 또한 14주차 누계치임)

붙임 2

수도권 지역 주간 아파트 변동률 통계표

□ 매매가격 변동률

지역		누계'		'23년					
		'22년	'23년	1.16	1.23	1.30	2.6	2.13	2.20
서울	도심권	-0.01	-2.89	-0.41	-0.29	-0.22	-0.24	-0.24	-0.24
	종로	-0.19	-2.94	-0.44	-0.38	-0.23	-0.22	-0.28	-0.25
	중	-0.07	-3.22	-0.44	-0.25	-0.24	-0.30	-0.29	-0.24
	용산	0.10	-2.66	-0.37	-0.29	-0.21	-0.22	-0.19	-0.23
	동북권	-0.09	-3.06	-0.36	-0.30	-0.20	-0.28	-0.24	-0.25
	성동	0.01	-1.90	-0.18	-0.31	-0.21	-0.21	-0.18	-0.21
	광진	-0.04	-2.55	-0.30	-0.27	-0.22	-0.36	-0.22	-0.38
	동대문	-0.06	-3.37	-0.40	-0.32	-0.21	-0.38	-0.33	-0.33
	중랑	0.10	-2.55	-0.33	-0.20	-0.19	-0.36	-0.24	-0.19
	성북	-0.30	-2.99	-0.40	-0.30	-0.16	-0.17	-0.16	-0.21
	강북	-0.14	-3.21	-0.37	-0.28	-0.20	-0.36	-0.35	-0.38
	도봉	-0.07	-4.04	-0.44	-0.37	-0.25	-0.34	-0.46	-0.36
	노원	-0.13	-3.26	-0.39	-0.31	-0.19	-0.23	-0.16	-0.16
	서북권	-0.15	-3.16	-0.38	-0.28	-0.23	-0.31	-0.25	-0.29
	은평	-0.24	-3.12	-0.40	-0.33	-0.25	-0.24	-0.21	-0.23
	서대문	-0.15	-3.62	-0.47	-0.35	-0.24	-0.46	-0.32	-0.34
	마포	-0.09	-2.82	-0.30	-0.19	-0.20	-0.27	-0.24	-0.29
	서남권	0.04	-3.24	-0.41	-0.41	-0.36	-0.40	-0.41	-0.34
	양천	0.02	-1.87	-0.23	-0.18	-0.17	-0.18	-0.29	-0.27
	강서	0.11	-4.58	-0.65	-0.66	-0.62	-0.58	-0.54	-0.44
	구로	0.10	-3.25	-0.50	-0.50	-0.34	-0.40	-0.38	-0.31
	금천	-0.06	-4.36	-0.54	-0.55	-0.51	-0.57	-0.57	-0.54
	영등포	-0.02	-3.20	-0.38	-0.37	-0.37	-0.35	-0.33	-0.30
	동작	0.07	-2.52	-0.22	-0.20	-0.17	-0.39	-0.37	-0.28
	관악	-0.01	-3.44	-0.37	-0.45	-0.40	-0.47	-0.50	-0.39
경기	동남권	0.06	-2.01	-0.26	-0.22	-0.22	-0.25	-0.21	-0.18
	서초	0.15	-1.28	-0.12	-0.06	-0.15	-0.23	-0.13	-0.07
	강남	0.09	-1.71	-0.25	-0.11	-0.18	-0.19	-0.15	-0.22
	송파	0.02	-1.97	-0.25	-0.26	-0.19	-0.18	-0.19	-0.13
	강동	-0.08	-3.25	-0.44	-0.47	-0.36	-0.48	-0.41	-0.31
	과천	-0.07	-5.68	-1.03	-0.87	-0.78	-0.52	-0.36	-0.25
	안양	-0.30	-4.46	-0.74	-0.43	-0.32	-0.49	-0.46	-0.38
	안양 만안	-0.03	-4.14	-0.70	-0.40	-0.32	-0.46	-0.35	-0.28
	안양 동안	-0.44	-4.62	-0.76	-0.45	-0.31	-0.51	-0.51	-0.43
	성남	-0.03	-5.04	-0.52	-0.59	-0.63	-1.16	-0.53	-0.48
	성남 수정	0.04	-5.69	-0.80	-0.79	-0.65	-0.49	-0.26	-0.35
	성남 중원	-0.17	-4.39	-0.60	-0.59	-0.57	-0.54	-0.51	-0.57
	성남 분당	-0.02	-5.04	-0.43	-0.55	-0.64	-1.46	-0.59	-0.49
	군포	-0.10	-6.37	-0.89	-0.76	-0.61	-0.98	-0.92	-0.67
	의왕	-0.12	-5.07	-0.79	-0.56	-0.36	-0.51	-0.35	-0.34
	안성	0.83	-3.99	-0.59	-0.48	-0.43	-0.42	-0.41	-0.68

지역		누계*		'23년					
		'22년	'23년	1.16	1.23	1.30	2.6	2.13	2.20
경기	용인	-0.04	-5.80	-0.83	-0.72	-0.59	-0.91	-0.78	-0.61
	용인 처인	0.05	-4.40	-0.94	-0.77	-0.49	-0.62	-0.47	-0.46
	용인 기흥	-0.01	-5.46	-0.70	-0.61	-0.59	-0.75	-0.76	-0.53
	용인 수지	-0.11	-6.61	-0.93	-0.81	-0.63	-1.18	-0.91	-0.73
	수원	-0.15	-6.50	-0.91	-0.76	-0.74	-0.99	-0.80	-0.78
	수원 장안	-0.16	-6.85	-1.20	-0.92	-0.87	-0.87	-0.63	-0.67
	수원 권선	0.01	-5.02	-0.66	-0.49	-0.56	-0.68	-0.51	-0.73
	수원 팔달	-0.17	-5.07	-0.79	-0.81	-0.62	-0.59	-0.56	-0.57
	수원 영통	-0.26	-7.76	-0.95	-0.85	-0.83	-1.40	-1.19	-0.93
	부천	-0.08	-4.31	-0.77	-0.45	-0.36	-0.40	-0.35	-0.30
	안산	0.08	-5.77	-0.89	-0.83	-0.68	-0.80	-0.66	-0.60
	안산 상록	0.25	-4.34	-0.89	-0.71	-0.44	-0.49	-0.37	-0.25
	안산 단원	-0.05	-6.84	-0.90	-0.92	-0.86	-1.03	-0.89	-0.87
	시흥	-0.39	-6.06	-0.83	-0.81	-0.81	-0.85	-0.76	-0.66
	광명	-0.11	-5.40	-0.92	-0.74	-0.43	-0.38	-0.22	-0.06
	화성	-0.50	-8.53	-1.30	-1.00	-1.01	-1.51	-1.06	-0.91
	오산	0.09	-6.43	-1.07	-0.91	-0.71	-0.90	-0.80	-0.79
	평택	0.14	-4.45	-0.54	-0.57	-0.55	-0.69	-0.64	-0.54
	남양주	0.03	-3.41	-0.34	-0.33	-0.32	-0.35	-0.34	-0.38
	구리	-0.06	-3.16	-0.33	-0.30	-0.28	-0.46	-0.29	-0.31
	하남	-0.45	-7.77	-0.89	-0.87	-0.96	-1.37	-1.21	-0.84
	광주	0.33	-3.38	-0.46	-0.37	-0.35	-0.51	-0.36	-0.48
	이천	1.69	-4.86	-0.42	-0.33	-0.28	-0.26	-0.34	-0.35
	여주	-0.01	-3.94	-0.60	-0.47	-0.43	-0.41	-0.42	-0.35
	김포	0.00	-3.72	-0.57	-0.37	-0.31	-0.52	-0.39	-0.33
	고양	0.03	-5.33	-0.59	-0.42	-0.52	-0.73	-0.79	-0.77
	고양 덕양	-0.03	-6.26	-0.72	-0.31	-0.29	-0.85	-0.96	-0.86
	고양 일산동	0.13	-4.36	-0.49	-0.62	-0.68	-0.65	-0.62	-0.69
	고양 일산서	0.04	-4.89	-0.48	-0.42	-0.67	-0.64	-0.69	-0.72
	파주	0.49	-3.30	-0.42	-0.30	-0.48	-0.43	-0.61	-0.25
	포천	0.27	-2.46	-0.18	-0.19	-0.26	-0.39	-0.30	-0.15
	동두천	-0.17	-4.39	-0.59	-0.50	-0.47	-0.56	-0.51	-0.58
	양주	0.01	-4.65	-0.42	-0.36	-0.39	-0.47	-0.43	-0.34
	의정부	-0.10	-3.56	-0.35	-0.28	-0.29	-0.43	-0.57	-0.45
인천	중	-0.04	-4.64	-0.78	-0.66	-0.48	-0.66	-0.40	-0.29
	동	0.00	-2.32	-0.25	-0.20	-0.25	-0.39	-0.21	-0.25
	미추홀	0.16	-2.68	-0.38	-0.29	-0.22	-0.48	-0.28	-0.20
	연수	-0.04	-5.37	-0.89	-0.66	-0.48	-0.47	-0.45	-0.21
	남동	0.04	-4.02	-0.66	-0.31	-0.32	-0.31	-0.30	-0.32
	부평	0.16	-5.25	-0.82	-0.58	-0.52	-0.69	-0.51	-0.56
	계양	0.43	-4.01	-0.50	-0.32	-0.30	-0.50	-0.37	-0.41
	서	0.04	-4.40	-0.58	-0.35	-0.41	-0.55	-0.42	-0.44

* '22년 및 '23년 누계는 동일 누적주차를 기준으로 산정(예시: '23년 14주차의 경우, '22년 수치 또한 14주차 누계치임)

□ 전세가격 변동률

지역		누계*		'23년					
		'22년	'23년	1.16	1.23	1.30	2.6	2.13	2.20
서울	도심권	-0.04	-6.92	-1.05	-0.87	-0.70	-0.71	-0.77	-0.71
	종로	-0.20	-5.15	-0.80	-0.59	-0.51	-0.56	-0.63	-0.64
	중	-0.03	-5.82	-0.95	-0.63	-0.56	-0.60	-0.53	-0.53
	용산	0.02	-8.31	-1.23	-1.12	-0.87	-0.84	-0.97	-0.86
	동북권	-0.06	-7.08	-1.08	-0.91	-0.79	-0.79	-0.78	-0.68
	성동	0.10	-7.69	-1.09	-0.99	-0.78	-0.87	-0.95	-1.09
	광진	0.01	-7.33	-1.09	-0.85	-0.79	-0.96	-0.92	-0.92
	동대문	0.10	-6.21	-0.99	-0.62	-0.69	-0.63	-0.82	-0.52
	중랑	0.08	-5.83	-0.91	-0.94	-0.72	-0.66	-0.41	-0.47
	성북	-0.27	-7.50	-1.07	-1.24	-0.90	-0.74	-0.50	-0.70
	강북	0.06	-6.64	-0.94	-0.87	-0.74	-0.72	-0.94	-0.73
	도봉	0.09	-7.24	-1.19	-1.03	-0.77	-0.81	-0.81	-0.71
	노원	-0.24	-7.38	-1.14	-0.78	-0.85	-0.85	-0.87	-0.57
	서북권	-0.15	-5.97	-0.94	-0.79	-0.69	-0.73	-0.48	-0.54
	은평	-0.10	-5.80	-0.87	-0.86	-0.60	-0.61	-0.48	-0.51
	서대문	-0.28	-6.54	-1.07	-0.81	-0.61	-0.88	-0.32	-0.60
	마포	-0.09	-5.68	-0.91	-0.72	-0.84	-0.71	-0.60	-0.52
	서남권	-0.01	-8.83	-1.21	-1.20	-1.16	-1.19	-1.13	-1.07
	양천	-0.09	-10.32	-1.59	-1.53	-1.36	-1.31	-1.11	-1.01
	강서	-0.03	-8.97	-1.32	-1.36	-1.13	-1.13	-1.04	-1.03
	구로	0.10	-8.05	-1.28	-1.31	-1.07	-1.05	-0.92	-0.81
	금천	-0.07	-9.44	-1.24	-1.24	-1.17	-1.26	-1.25	-1.15
	영등포	0.04	-7.64	-0.87	-1.02	-1.05	-0.96	-1.18	-1.00
	동작	-0.12	-9.83	-1.11	-0.82	-1.36	-1.69	-1.56	-1.69
	관악	0.03	-7.46	-0.94	-0.93	-0.90	-0.98	-0.96	-0.93
	동남권	-0.03	-8.02	-1.12	-1.06	-1.10	-1.02	-1.05	-0.80
	서초	0.02	-7.81	-1.15	-1.25	-1.20	-0.75	-0.93	-0.75
	강남	0.00	-9.63	-1.33	-1.03	-1.34	-1.39	-1.46	-1.24
	송파	-0.09	-6.60	-0.96	-0.75	-0.73	-0.90	-0.82	-0.55
	강동	-0.04	-7.98	-1.04	-1.32	-1.18	-0.99	-0.94	-0.59
경기	과천	-0.36	-11.77	-1.06	-1.84	-2.95	-1.88	-1.91	-0.44
	안양	-1.09	-6.37	-0.95	-0.90	-0.76	-0.71	-0.65	-0.58
	안양 만안	-0.12	-5.77	-0.85	-0.84	-0.77	-0.68	-0.52	-0.37
	안양 동안	-1.58	-6.67	-1.00	-0.92	-0.75	-0.73	-0.72	-0.69
	성남	-0.09	-8.41	-1.01	-0.88	-1.11	-1.85	-1.11	-0.93
	성남 수정	-0.15	-7.28	-1.26	-1.27	-0.69	-0.44	-0.54	-0.40
	성남 중원	-0.37	-5.35	-0.86	-0.80	-0.77	-0.74	-0.19	-0.21
	성남 분당	-0.01	-9.35	-0.98	-0.81	-1.28	-2.41	-1.45	-1.22
	군포	-0.28	-7.45	-1.35	-0.61	-0.89	-1.15	-1.06	-0.90
	의왕	-0.94	-6.29	-0.96	-0.72	-0.63	-0.69	-0.53	-0.51
	안성	1.11	-4.66	-0.72	-0.61	-0.55	-0.42	-0.69	-0.61

지역		누계*		'23년					
		'22년	'23년	1.16	1.23	1.30	2.6	2.13	2.20
경기	용인	-0.12	-1006	-1.56	-1.46	-1.50	-1.49	-1.50	-1.19
	용인 처인	0.13	-5.76	-0.94	-0.69	-0.63	-0.72	-0.79	-0.69
	용인 기흥	-0.29	-1191	-1.76	-1.91	-2.01	-1.76	-1.86	-1.28
	용인 수지	-0.04	-9.68	-1.57	-1.27	-1.29	-1.50	-1.40	-1.27
	수원	-0.34	-8.06	-1.40	-1.07	-1.10	-0.97	-0.76	-0.79
	수원 장안	-0.13	-7.45	-1.32	-1.14	-0.89	-1.02	-0.72	-0.89
	수원 권선	-0.36	-6.15	-0.78	-0.72	-0.81	-0.72	-0.50	-0.71
	수원 팔달	-0.04	-6.63	-0.99	-1.02	-0.79	-1.07	-0.81	-0.72
	수원 영통	-0.53	-1018	-2.00	-1.28	-1.51	-1.09	-0.96	-0.81
	부천	-0.34	-7.64	-1.21	-1.19	-0.84	-0.74	-0.75	-0.70
	안산	0.32	-1197	-1.67	-1.93	-1.69	-1.96	-1.87	-1.63
	안산 상록	0.34	-1105	-1.69	-1.43	-1.38	-1.94	-1.96	-1.44
	안산 단원	0.31	-1267	-1.65	-2.30	-1.92	-1.98	-1.80	-1.78
	시흥	-0.19	-1198	-1.60	-1.68	-1.73	-1.77	-1.79	-1.27
	광명	-0.08	-8.04	-1.49	-1.37	-0.83	-0.38	-0.22	-0.44
	화성	-0.80	-1253	-1.89	-1.83	-1.75	-1.88	-1.84	-1.32
	오산	0.32	-7.22	-1.07	-1.19	-1.00	-0.94	-0.88	-0.80
	평택	0.70	-5.60	-0.73	-0.69	-0.65	-0.96	-0.91	-0.72
	남양주	-0.02	-6.90	-0.83	-0.72	-0.60	-0.68	-0.76	-0.59
	구리	-0.12	-6.27	-0.70	-0.80	-0.74	-0.78	-0.64	-0.53
	하남	-0.57	-1202	-1.79	-1.60	-1.49	-1.88	-1.57	-1.59
	광주	0.08	-5.83	-0.69	-0.71	-0.57	-0.98	-0.97	-0.75
	이천	2.17	-4.38	-0.47	-0.42	-0.49	-0.41	-0.46	-0.47
	여주	0.27	-4.17	-0.56	-0.59	-0.52	-0.50	-0.44	-0.41
	김포	-0.04	-5.59	-0.95	-0.56	-0.56	-0.66	-0.57	-0.52
	고양	0.03	-1033	-1.24	-1.11	-1.35	-1.52	-1.42	-1.27
	고양 덕양	-0.09	-9.80	-1.45	-0.84	-0.71	-1.37	-1.10	-1.06
	고양 일산동	0.09	-1035	-1.04	-1.53	-1.87	-1.56	-1.53	-1.24
	고양 일산서	0.12	-1095	-1.14	-1.13	-1.74	-1.67	-1.71	-1.54
	파주	0.40	-5.53	-0.52	-0.67	-0.88	-0.73	-0.74	-0.49
	포천	0.23	-2.23	-0.20	-0.20	-0.24	-0.30	-0.28	-0.32
	동두천	0.04	-6.54	-0.86	-0.80	-0.76	-0.89	-0.84	-0.90
	양주	0.02	-1050	-1.83	-0.74	-0.74	-0.96	-1.06	-1.04
	의정부	-0.30	-4.44	-0.42	-0.37	-0.31	-0.50	-0.58	-0.54
인천	중	-0.10	-7.77	-1.20	-1.26	-1.12	-1.01	-0.98	-0.78
	동	0.22	-2.15	-0.36	-0.20	-0.08	-0.15	-0.24	-0.29
	미추홀	0.34	-4.29	-0.74	-0.59	-0.72	-0.50	-0.49	-0.36
	연수	-0.98	-8.30	-1.31	-1.35	-1.00	-1.00	-0.88	-0.64
	남동	0.13	-7.08	-1.05	-0.92	-0.84	-0.85	-0.83	-0.82
	부평	0.19	-8.75	-1.66	-1.18	-0.98	-0.92	-0.92	-0.82
	계양	0.35	-6.57	-1.06	-0.64	-0.79	-0.86	-0.79	-0.85
	서	-1.45	-7.25	-0.95	-0.69	-0.90	-0.99	-1.06	-0.92

* '22년 및 '23년 누계는 동일 누적주차를 기준으로 산정(예시: '23년 14주차의 경우, '22년 수치 또한 14주차 누계치임)

붙임 3

5대광역시 아파트 변동률 통계표

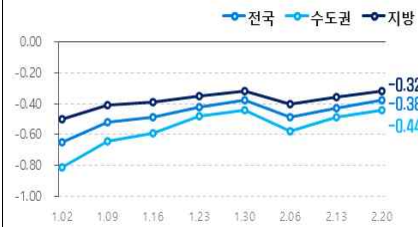
지역		매매 변동률		전세 변동률	
		2.13	2.20	2.13	2.20
부산	부산	-0.51	-0.50	-0.79	-0.67
	중	-0.14	-0.14	-0.08	-0.08
	서	-0.24	-0.26	-0.35	-0.33
	동	-0.20	-0.26	-0.42	-0.57
	영도	-0.49	-0.34	-0.33	-0.29
	부산진	-0.39	-0.50	-0.49	-0.48
	남	-0.42	-0.98	-1.49	-1.57
	연제	-0.68	-0.53	-1.16	-0.81
	수영	-0.44	-0.44	-0.71	-0.52
	해운대	-0.89	-0.73	-0.99	-0.86
	금정	-0.48	-0.41	-0.79	-0.54
	동래	-0.51	-0.41	-0.90	-0.78
	기장	-1.01	-0.62	-1.96	-0.36
	북	-0.45	-0.52	-0.69	-0.89
	강서	-0.55	-0.40	-0.67	-0.88
	사상	-0.20	-0.18	-0.27	-0.25
	사하	-0.25	-0.25	-0.24	-0.26
대구	대구	-0.57	-0.54	-0.76	-0.75
	중	-0.69	-0.55	-0.72	-0.71
	동	-0.67	-0.54	-0.92	-0.81
	서	-0.44	-0.42	-0.59	-0.70
	남	-0.62	-0.48	-0.61	-0.57
	북	-0.34	-0.32	-0.55	-0.54
	수성	-0.55	-0.56	-0.61	-0.58
	달서	-0.72	-0.70	-1.02	-0.95
	달성	-0.55	-0.54	-0.70	-0.91
	광주	-0.35	-0.30	-0.34	-0.29
광주	광주	-0.35	-0.30	-0.34	-0.29
	동	-0.53	-0.57	-0.69	-0.66
	서	-0.27	-0.25	-0.21	-0.24
	남	-0.40	-0.31	-0.44	-0.39
	북	-0.24	-0.18	-0.26	-0.20
광산	광산	-0.47	-0.39	-0.40	-0.28
대전	대전	-0.49	-0.34	-0.64	-0.52
	동	-0.40	-0.31	-0.43	-0.32
	중	-0.48	-0.41	-0.64	-0.56
	서	-0.47	-0.25	-0.59	-0.43
	유성	-0.48	-0.43	-0.74	-0.70
	대덕	-0.66	-0.41	-0.77	-0.58
울산	울산	-0.37	-0.34	-0.58	-0.60
	중	-0.30	-0.21	-0.28	-0.36
	남	-0.38	-0.41	-0.53	-0.62
	동	-0.28	-0.13	-0.71	-0.62
	북	-0.43	-0.41	-0.79	-0.74
	울주	-0.41	-0.41	-0.59	-0.56

붙임 4

주간 아파트 매매·전세 가격지수 변동률 그래프

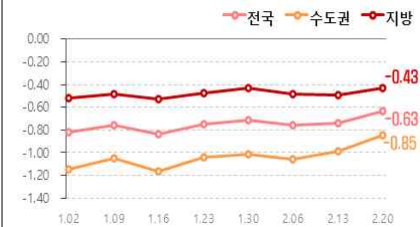
주간 아파트 매매가격지수 변동률

[단위 : %]



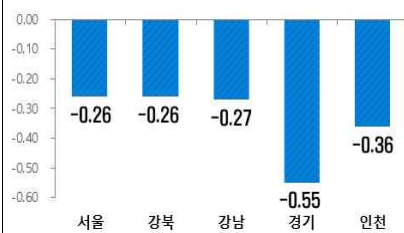
주간 아파트 전세가격지수 변동률

[단위 : %]



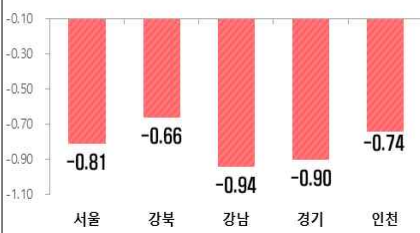
주요지역 아파트 매매가격지수 변동률

[단위 : %]



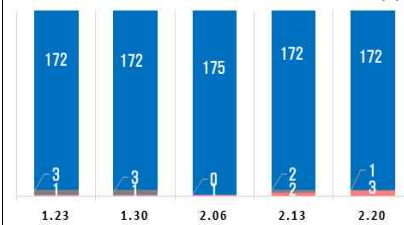
주요지역 아파트 전세가격지수 변동률

[단위 : %]



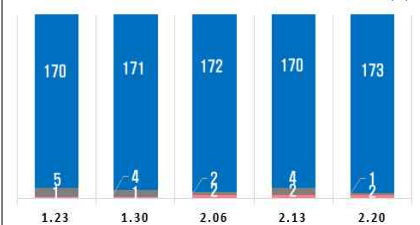
아파트 매매가격 변동 지역분포 추이

상승 ■ 보합 ■ 하락



아파트 전세가격 변동 지역분포 추이

상승 ■ 보합 ■ 하락



전국 아파트 매매·전세가격지수 추이

