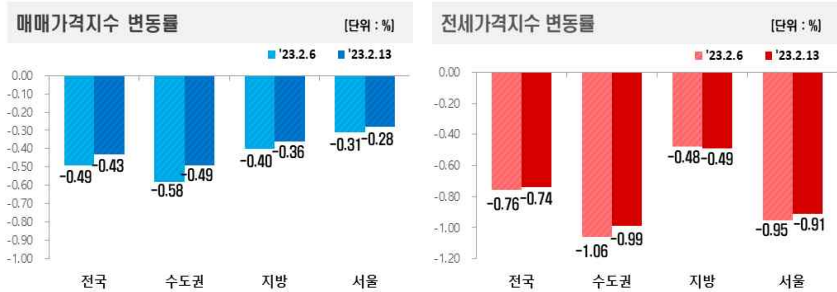


RE3 한국부동산원		보 도 자 료		R-ONE 부동산통계정보 www.reb.or.kr/r-one
		배포일시	2023. 2. 16(목) 총 15매(본문 8매, 붙임 7매)	
담당 부서	부동산통계처 주택통계부	내용문의	<ul style="list-style-type: none"> <li>주택통계부장 문 중 훈 ☎(053)663-8501</li> <li>담당 팀 장 홍 석 현 ☎(053)663-8502</li> <li>담당 과 장 이 선 호 ☎(053)663-8503</li> </ul>	
보 도 일 시		2023년 2월 16일(목) 14:00 이후부터 보도하여 주시기 바랍니다.		

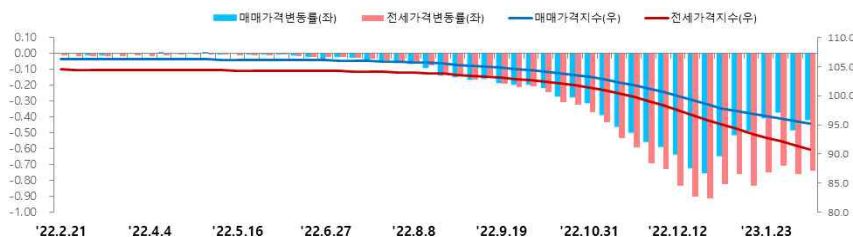


## 전국주택가격동향조사: 2023년 2월 2주 주간 아파트가격 동향

- 한국부동산원(원장 손태락)이 2023년 2월 2주(2.13일 기준) 전국 주간 아파트가격 동향을 조사한 결과, 매매가격은 0.43% 하락, 전세가격은 0.74% 하락했다.



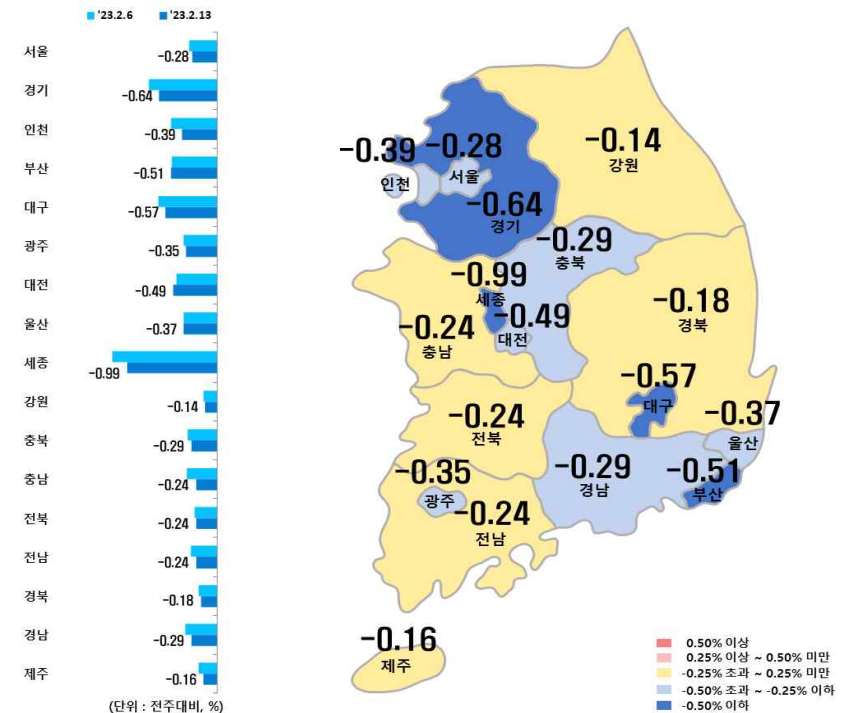
최근 1년간 전국 아파트 매매·전세가격 지수 및 변동률 추이



## 1 주간 아파트 매매가격 동향

- [전국 : -0.43%] 전국 주간 아파트 매매가격은 지난주(-0.49%) 대비 하락폭 축소됐다. 수도권(-0.58%→-0.49%), 서울(-0.31%→-0.28%) 및 지방(-0.40%→-0.36%) 모두 하락폭 축소(5대광역시(-0.49%→-0.48%), 8개도(-0.29%→-0.24%), 세종(-1.15%→-0.99%))됐다.
- 시도별로는 세종(-0.99%), 경기(-0.64%), 대구(-0.57%), 부산(-0.51%), 대전(-0.49%), 인천(-0.39%), 울산(-0.37%), 광주(-0.35%), 경남(-0.29%) 등 하락했다.
- 공표지역 176개 시군구 중 지난주 대비 상승 지역(1→2개) 및 보합 지역(0→2개)은 증가, 하락 지역(175→172개)은 감소

< 시도별 아파트 매매가격지수 변동률 >



□ [수도권 : -0.49%] 서울 0.28% 하락, 인천 0.39% 하락, 경기 0.64% 하락

○ [서울 : -0.31% → -0.28%]

- 시중 주택담보 대출금리 인하 및 대출규제 완화 조치로 거래량 소폭 증가하였으나, 여전히 매수인 우위 시장으로서 추가하락에 대한 우려로 적극적인 거래활동으로 이어지지 않고 급매물 위주의 저가 거래만 이루어지는 등 하락세 지속

- (강북 14개구 : -0.25%) 도봉구(-0.46%)는 창·도봉동 대단지 위주로, 강북구(-0.35%)는 수유·미아동 주요단지 위주로, 동대문구(-0.33%)는 답십리·휘경·전농동 대단지 위주로, 서대문구(-0.32%)는 홍제·북아현·남가좌동 위주로 하락

- (강남 11개구 : -0.31%) 금천구(-0.57%)는 시흥·독산동 대단지 위주로, 강서구(-0.54%)는 등촌·마곡·화곡동 위주로, 관악구(-0.50%)는 신림·봉천동 주요단지 위주로, 강동구(-0.41%)는 상일·명일·암사동 주요단지 위주로 하락

○ [인천 : -0.51% → -0.39%]

- 부평구(-0.51%)는 부개·삼산동 구축 대단지 위주로, 연수구(-0.45%)는 청학·선학동 위주로, 서구(-0.42%)는 검단신도시와 심곡·원당·불로동 위주로, 중구(-0.40%)는 영종도 내 중산·운서·운남동 위주로 하락하며 하락세 지속

○ [경기 : -0.75% → -0.64%]

- 하남시(-1.21%)는 감일지구 위주로 매물적체 영향으로, 수원 영통구(-1.19%)는 입주물량 영향 있는 영통·망포동 위주로, 화성시(-1.06%)는 동탄신도시와 직주근접 수요 있는 외곽지역 위주로, 고양 덕양구(-0.96%)는 행신·지축·향동동 위주로, 용인 수지구(-0.91%)는 풍덕천·상현동 대단지 위주로 하락

□ [지방 : -0.36%] 5대광역시 0.48% 하락, 8개도 0.24% 하락, 세종 0.99% 하락

○ [5대광역시 : -0.49% → -0.48%]

- (대구 : -0.65% → -0.57%) 달서구(-0.72%)는 입주물량 영향 있는 월성·감삼동 위주로, 중구(-0.69%)는 수창·대봉동 주요단지 위주로, 동구(-0.67%)는 율하·신암동 위주로 하락하며 하락세 지속

- (부산 : -0.50% → -0.51%) 기장군(-1.01%)은 일광·기장읍 주요 대단지 위주로, 해운대구(-0.89%)는 우·재송동 중저가 위주로, 연제구(-0.68%)는 거제동 위주로 매물적체 지속되며 하락

○ [세종 : -1.15% → -0.99%]

- 매물적체, 급매 거래 영향으로 금남면·해밀동 위주로 하락

○ [8개도 : -0.29% → -0.24%]

- (경남 : -0.36% → -0.29%) 양산시(-0.89%)는 주남동·물금읍 (준)신축 위주로, 거제시(-0.32%)는 덕포동·거제면 주요단지 위주로 하락

(지난주 대비 %)

구 분		2.6(전기)	2.13(당기)	비 고
1	강원	-0.16	-0.14	하락폭 축소
2	제주	-0.21	-0.16	하락폭 축소
3	경북	-0.21	-0.18	하락폭 축소
4	충남	-0.34	-0.24	하락폭 축소
5	전북	-0.25	-0.24	하락폭 축소
6	전남	-0.30	-0.24	하락폭 축소
7	충북	-0.33	-0.29	하락폭 축소
8	경남	-0.36	-0.29	하락폭 축소

(지난주 대비 %)				(지난주 대비 %)			
강원(8개도 중 1위)		2.6	2.13	경남(8개도 중 8위)		2.6	2.13
1	강원 동해시	-0.05	-0.03	1	경남 밀양시	-0.02	0.00
2	강원 태백시	-0.02	-0.04	2	경남 통영시	-0.09	-0.06
3	강원 삼척시	-0.03	-0.07	3	경남 사천시	-0.04	-0.06
4	강원 강릉시	-0.04	-0.12	4	경남 창원시 의창구	-0.24	-0.13
5	강원 원주시	-0.21	-0.15	5	경남 김해시	-0.39	-0.16
6	강원 춘천시	-0.22	-0.17	6	경남 창원시 마산합포구	-0.33	-0.17
7	강원 속초시	-0.21	-0.24	7	경남 창원시 마산합포구	-0.26	-0.18
				8	경남 창원시 진해구	-0.33	-0.19
				9	경남 창원시 성산구	-0.41	-0.20
				10	경남 진주시	-0.26	-0.21
				11	경남 거제시	-0.33	-0.32
				12	경남 양산시	-0.65	-0.89

## ② 주간 아파트 전세가격 동향

- **[전국 : -0.74%]** 전국 주간 아파트 전세가격은 지난주(-0.76%) 대비 하락폭 축소됐다. 수도권(-1.06%→-0.99%) 및 서울(-0.95%→-0.91%)은 하락폭 축소, 지방(-0.48%→-0.49%)은 하락폭 확대(5대광역시(-0.64%→-0.66%), 8개도(-0.33%→-0.33%), 세종(-0.95%→-0.98%))됐다.
- **시도별**로는 경기(-1.07%), 세종(-0.98%), 서울(-0.91%), 인천(-0.85%), 부산(-0.79%), 대구(-0.76%), 대전(-0.64%), 울산(-0.58%), 경남(-0.50%) 등 하락했다.
- 공표지역 176개 시군구 중 지난주 대비 상승 지역(2→2개)은 유지, 보합 지역(2→4개)은 증가, 하락 지역(172→170개)은 감소

□ **[수도권 : -0.99%]** 서울 0.91% 하락, 인천 0.85% 하락, 경기 1.07% 하락

○ **[서울 : -0.95% → -0.91%]**

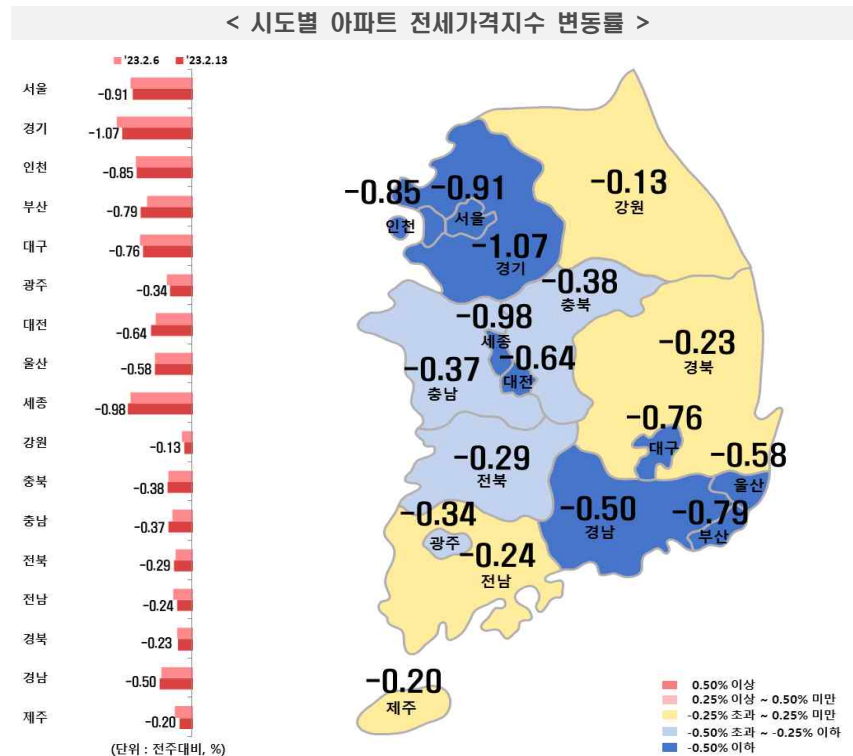
- 신규 입주물량 있는 지역 중심으로 매물적체 가중되고, 지속적인 하락세로 인해 역전세 우려가 커지는 가운데, 가격 하락 폭이 큰 저가 매물 중심으로 거래 이루어지며 하락세 지속
- **(강북 14개구 : -0.71%)** 용산구(-0.97%)는 한남·이촌동 위주로, 성동구(-0.95%)는 행당·금호·옥수동 주요단지 위주로, 강북구(-0.94%)는 미아·수유·번동 대단지 위주로, 광진구(-0.92%)는 광장·구의·자양동 위주로 하락
- **(강남 11개구 : -1.09%)** 동작구(-1.56%)는 흑석·상도·사당동 위주로, 강남구(-1.46%)는 신규 입주물량 영향있는 개포·대치·일원동 위주로, 금천구(-1.25%)는 시흥·독산동 위주로, 영등포구(-1.18%)는 여의도·당산동 주요단지 위주로 하락

○ **[인천 : -0.87% → -0.85%]**

- 입주물량 영향에 따른 매물적체 지속중인 가운데, 서구(-1.06%)는 불로·당하·경서동 주요단지 위주로, 중구(-0.98%)는 운서·운남동 위주로, 부평구(-0.92%)는 신규 입주 영향 있는 십정동과 부개·산곡동 구축 위주로, 연수구(-0.88%)는 선학·동춘동 위주로 하락

○ **[경기 : -1.16% → -1.07%]**

- 안산 상록구(-1.96%)는 성포·월피동 대단지 위주로, 과천시(-1.91%)는 부림·중앙동 구축 위주로, 용인 기흥구(-1.86%)는 동백·구갈동 위주로, 화성시(-1.84%)는 매물적체 지속되는 동탄 신도시와 외곽지역 신축 위주로, 안산 단원구(-1.80%)는 선부·원곡동 주요단지 위주, 시흥시(-1.79%)는 배곧신도시 등 대단지 위주로 하락



□ [지방 : -0.49%] 5대광역시 0.66% 하락, 8개도 0.33% 하락, 세종 0.98% 하락

○ [5대광역시 : -0.64% → -0.66%]

- (부산 : -0.69% → -0.79%) 기장군(-1.96%)은 정관·일광읍 위주로 하락거래 진행되며, 남구(-1.49%)는 용당·용호동 구축 위주로, 연제구(-1.16%)는 거제·연산동 (준)신축 위주로 하락

- (대구 : -0.81% → -0.76%) 달서구(-1.02%)는 대천·파호·대곡동 위주로, 동구(-0.92%)는 신규 입주물량 영향 있는 대림·신기동 위주로, 중구(-0.72%)는 남산·수창동 대단지 위주로 하락

○ [세종 : -0.95% → -0.98%]

- 거래 심리 위축 영향 지속되며, 아름·다정·고운동 위주로 하락

○ [8개도 : -0.33% → -0.33%]

- (경남 : -0.48% → -0.50%) 양산시(-1.74%)는 남부동·물금읍 주요단지 위주로, 창원 의창구(-0.58%)는 북·명서동 위주로 하락

※ 주간 아파트가격 동향에 대한 세부자료는 한국부동산원 부동산통계정보 시스템 R-ONE([www.reb.or.kr/r-one](http://www.reb.or.kr/r-one)) 또는 한국부동산원 부동산정보 앱(스마트폰)을 통해 확인할 수 있다.

\* 쉬운 설치방법 : “구글 플레이스토어” 또는 “Apple 앱스토어”에서 “한국부동산원” 검색 후 설치

붙임 1 : 주간 아파트 시도별 변동률 통계표

붙임 2 : 수도권 지역 주간 아파트 변동률 통계표

붙임 3 : 5대광역시 아파트 변동률 통계표

붙임 4 : 주간 아파트 매매·전세 가격지수 변동률 그래프

(지난주 대비 %)				
구분	2.6(전기)	2.13(당기)	비고	
1 강원	-0.17	-0.13	하락폭 축소	
2 제주	-0.27	-0.20	하락폭 축소	
3 경북	-0.24	-0.23	하락폭 축소	
4 전남	-0.30	-0.24	하락폭 축소	
5 전북	-0.26	-0.29	하락폭 확대	
6 충남	-0.31	-0.37	하락폭 확대	
7 충북	-0.37	-0.38	하락폭 확대	
8 경남	-0.48	-0.50	하락폭 확대	

(지난주 대비%)				(지난주 대비%)			
강원(8개도 중 1위)		2.6	2.13	경남(8개도 중 8위)		2.6	2.13
1	강원 동해시	-0.01	-0.02	1	경남 밀양시	-0.03	0.00
2	강원 삼척시	-0.04	-0.03	2	경남 사천시	-0.03	-0.02
3	강원 태백시	0.00	-0.05	3	경남 통영시	-0.14	-0.12
4	강원 강릉시	-0.15	-0.09	4	경남 창원시 마산합포구	-0.25	-0.15
5	강원 춘천시	-0.23	-0.14	5	경남 창원시 진해구	-0.23	-0.18
6	강원 원주시	-0.20	-0.14	6	경남 진주시	-0.19	-0.18
7	강원 속초시	-0.19	-0.27	7	경남 김해시	-0.19	-0.21
				8	경남 창원시 마산합포구	-0.31	-0.26
				9	경남 거제시	-0.42	-0.44
				10	경남 창원시 성산구	-0.57	-0.52
				11	경남 창원시 의창구	-0.41	-0.58
				12	경남 양산시	-1.62	-1.74

**REB**  
한국부동산원

이 보도자료와 관련하여 보다 자세한 내용이나 취재를 원하시면 한국부동산원 부동산통계처 주택통계부 부장 문종훈, 팀장 홍석현, 과장 이선호 (☎ 053-663-8501, 8502, 8503)에게 연락주시기 바랍니다.

## 붙임 1

## 주간 아파트 시도별 변동률 통계표

### □ 매매가격 변동률

지역	누계'		'23년					
	'22년	'23년	1.9	1.16	1.23	1.30	2.6	2.13
전 국	0.09	-3.32	-0.52	-0.49	-0.42	-0.38	-0.49	-0.43
수도권	0.01	-3.97	-0.64	-0.59	-0.48	-0.44	-0.58	-0.49
지 방	0.18	-2.70	-0.41	-0.39	-0.35	-0.32	-0.40	-0.36
서 울	0.00	-2.59	-0.45	-0.35	-0.31	-0.25	-0.31	-0.28
경 기	-0.01	-4.72	-0.72	-0.71	-0.59	-0.55	-0.75	-0.64
인 천	0.11	-4.04	-0.73	-0.66	-0.44	-0.39	-0.51	-0.39
부 산	0.09	-3.62	-0.50	-0.58	-0.49	-0.46	-0.50	-0.51
대 구	-0.50	-4.05	-0.63	-0.61	-0.47	-0.46	-0.65	-0.57
광 주	0.60	-2.35	-0.36	-0.29	-0.29	-0.27	-0.37	-0.35
대 전	-0.26	-3.37	-0.54	-0.44	-0.44	-0.41	-0.45	-0.49
울 산	0.10	-2.48	-0.36	-0.34	-0.35	-0.29	-0.37	-0.37
세 종	-1.45	-7.46	-1.14	-1.12	-1.00	-1.00	-1.15	-0.99
강 원	0.43	-0.97	-0.13	-0.15	-0.10	-0.12	-0.16	-0.14
충 북	0.36	-1.83	-0.23	-0.31	-0.22	-0.21	-0.33	-0.29
충 남	0.40	-1.77	-0.25	-0.23	-0.25	-0.20	-0.34	-0.24
전 북	0.57	-1.72	-0.29	-0.23	-0.19	-0.23	-0.25	-0.24
전 남	0.00	-2.30	-0.28	-0.37	-0.46	-0.29	-0.30	-0.24
경 북	0.38	-1.47	-0.21	-0.21	-0.22	-0.17	-0.21	-0.18
경 남	0.46	-2.92	-0.53	-0.42	-0.36	-0.31	-0.36	-0.29
제 주	0.49	-1.17	-0.13	-0.13	-0.14	-0.18	-0.21	-0.16

\* '21년 및 '22년 누계는 동일 누적주차를 기준으로 산정(예시: '22년 14주차의 경우, '21년 수치 또한 14주차 누계치임)

### □ 전세가격 변동률

지역	누계'		'23년					
	'22년	'23년	1.9	1.16	1.23	1.30	2.6	2.13
전 국	0.09	-5.25	-0.76	-0.84	-0.75	-0.71	-0.76	-0.74
수도권	-0.07	-7.22	-1.05	-1.16	-1.04	-1.01	-1.06	-0.99
지 방	0.25	-3.35	-0.48	-0.53	-0.47	-0.43	-0.48	-0.49
서 울	-0.02	-6.94	-1.05	-1.11	-1.01	-0.96	-0.95	-0.91
경 기	-0.08	-7.54	-1.06	-1.19	-1.08	-1.06	-1.16	-1.07
인 천	-0.20	-6.49	-0.96	-1.14	-0.93	-0.88	-0.87	-0.85
부 산	0.22	-4.89	-0.70	-0.78	-0.72	-0.64	-0.69	-0.79
대 구	-0.43	-5.34	-0.75	-0.74	-0.78	-0.81	-0.81	-0.76
광 주	0.58	-2.45	-0.37	-0.33	-0.32	-0.29	-0.39	-0.34
대 전	-0.38	-4.26	-0.68	-0.77	-0.59	-0.51	-0.56	-0.64
울 산	0.49	-3.92	-0.56	-0.58	-0.58	-0.52	-0.57	-0.58
세 종	-2.11	-7.22	-1.12	-1.11	-1.05	-0.84	-0.95	-0.98
강 원	0.40	-1.07	-0.14	-0.18	-0.16	-0.16	-0.17	-0.13
충 북	0.69	-2.20	-0.28	-0.35	-0.26	-0.23	-0.37	-0.38
충 남	0.43	-2.23	-0.28	-0.39	-0.31	-0.26	-0.31	-0.37
전 북	0.42	-1.97	-0.31	-0.34	-0.26	-0.25	-0.26	-0.29
전 남	0.14	-2.46	-0.34	-0.46	-0.45	-0.30	-0.30	-0.24
경 북	0.48	-1.79	-0.26	-0.33	-0.22	-0.20	-0.24	-0.23
경 남	0.58	-3.36	-0.51	-0.51	-0.44	-0.38	-0.48	-0.50
제 주	0.55	-1.58	-0.20	-0.26	-0.15	-0.31	-0.27	-0.20

\* '21년 및 '22년 누계는 동일 누적주차를 기준으로 산정(예시: '22년 14주차의 경우, '21년 수치 또한 14주차 누계치임)

## 붙임 2

## 수도권 지역 주간 아파트 변동률 통계표

### □ 매매가격 변동률

지역		누계'		'23년					
		'22년	'23년	1.9	1.16	1.23	1.30	2.6	2.13
서울	도심권	0.02	-2.66	-0.54	-0.41	-0.29	-0.22	-0.24	-0.24
	종로	-0.11	-2.69	-0.56	-0.44	-0.38	-0.23	-0.22	-0.28
	중	-0.04	-3.00	-0.62	-0.44	-0.25	-0.24	-0.30	-0.29
	용산	0.12	-2.43	-0.48	-0.37	-0.29	-0.21	-0.22	-0.19
	동북권	-0.07	-2.81	-0.57	-0.36	-0.30	-0.20	-0.28	-0.24
	성동	0.01	-1.69	-0.22	-0.18	-0.31	-0.21	-0.21	-0.18
	광진	-0.03	-2.17	-0.31	-0.30	-0.27	-0.22	-0.36	-0.22
	동대문	-0.04	-3.04	-0.60	-0.40	-0.32	-0.21	-0.38	-0.33
	중랑	0.09	-2.37	-0.43	-0.33	-0.20	-0.19	-0.36	-0.24
	성북	-0.21	-2.78	-0.64	-0.40	-0.30	-0.16	-0.17	-0.16
	강북	-0.12	-2.84	-0.45	-0.37	-0.28	-0.20	-0.36	-0.35
	도봉	-0.05	-3.69	-0.77	-0.44	-0.37	-0.25	-0.34	-0.46
	노원	-0.12	-3.10	-0.70	-0.39	-0.31	-0.19	-0.23	-0.16
	서북권	-0.10	-2.88	-0.59	-0.38	-0.28	-0.23	-0.31	-0.25
	은평	-0.17	-2.90	-0.60	-0.40	-0.33	-0.25	-0.24	-0.21
	서대문	-0.07	-3.29	-0.60	-0.47	-0.35	-0.24	-0.46	-0.32
	마포	-0.06	-2.54	-0.58	-0.30	-0.19	-0.20	-0.27	-0.24
	서남권	0.06	-2.91	-0.40	-0.41	-0.41	-0.36	-0.40	-0.41
	양천	0.03	-1.61	-0.16	-0.23	-0.18	-0.17	-0.18	-0.29
	강서	0.11	-4.16	-0.60	-0.65	-0.66	-0.62	-0.58	-0.54
	구로	0.11	-2.94	-0.44	-0.50	-0.50	-0.34	-0.40	-0.38
	금천	-0.04	-3.85	-0.53	-0.54	-0.55	-0.51	-0.57	-0.57
	영등포	0.01	-2.91	-0.43	-0.38	-0.37	-0.37	-0.35	-0.33
	동작	0.08	-2.24	-0.33	-0.22	-0.20	-0.17	-0.39	-0.37
	관악	0.01	-3.07	-0.36	-0.37	-0.45	-0.40	-0.47	-0.50
경기	동남권	0.07	-1.83	-0.28	-0.26	-0.22	-0.22	-0.25	-0.21
	서초	0.16	-1.22	-0.15	-0.12	-0.06	-0.15	-0.23	-0.13
	강남	0.10	-1.49	-0.20	-0.25	-0.11	-0.18	-0.19	-0.15
	송파	0.04	-1.84	-0.42	-0.25	-0.26	-0.19	-0.18	-0.19
	강동	-0.05	-2.94	-0.33	-0.44	-0.47	-0.36	-0.48	-0.41
	과천	-0.05	-5.44	-0.91	-1.03	-0.87	-0.78	-0.52	-0.36
	안양	-0.27	-4.09	-0.83	-0.74	-0.43	-0.32	-0.49	-0.46
	안양 만안	-0.01	-3.87	-0.82	-0.70	-0.40	-0.32	-0.46	-0.35
	안양 동안	-0.41	-4.21	-0.83	-0.76	-0.45	-0.31	-0.51	-0.51
	성남	-0.02	-4.58	-0.58	-0.52	-0.59	-0.63	-1.16	-0.53
	성남 수정	0.03	-5.36	-1.13	-0.80	-0.79	-0.65	-0.49	-0.26
	성남 중원	-0.18	-3.84	-0.55	-0.60	-0.59	-0.57	-0.54	-0.51
	성남 분당	0.01	-4.58	-0.46	-0.43	-0.55	-0.64	-1.46	-0.59
충청	군포	-0.06	-5.73	-0.72	-0.89	-0.76	-0.61	-0.98	-0.92
	의왕	-0.11	-4.74	-0.99	-0.79	-0.56	-0.36	-0.51	-0.35
	안성	0.81	-3.34	-0.46	-0.59	-0.48	-0.43	-0.42	-0.41



지역		누계*		'23년					
		'22년	'23년	1.9	1.16	1.23	1.30	2.6	2.13
경기	용인	-0.01	-5.22	-0.73	-0.83	-0.72	-0.59	-0.91	-0.78
	용인 처인	0.07	-3.96	-0.45	-0.94	-0.77	-0.49	-0.62	-0.47
	용인 기흥	0.00	-4.96	-0.77	-0.70	-0.61	-0.59	-0.75	-0.76
	용인 수지	-0.05	-5.93	-0.79	-0.93	-0.81	-0.63	-1.18	-0.91
	수원	-0.12	-5.77	-0.75	-0.91	-0.76	-0.74	-0.99	-0.80
	수원 장안	-0.17	-6.21	-0.98	-1.20	-0.92	-0.87	-0.87	-0.63
	수원 권선	0.05	-4.32	-0.62	-0.66	-0.49	-0.56	-0.68	-0.51
	수원 팔달	-0.16	-4.53	-0.69	-0.79	-0.81	-0.62	-0.59	-0.56
	수원 영통	-0.21	-6.90	-0.73	-0.95	-0.85	-0.83	-1.40	-1.19
	부천	-0.05	-4.02	-0.87	-0.77	-0.45	-0.36	-0.40	-0.35
	안산	0.09	-5.20	-0.65	-0.89	-0.83	-0.68	-0.80	-0.66
	안산 상록	0.25	-4.11	-0.53	-0.89	-0.71	-0.44	-0.49	-0.37
	안산 단원	-0.04	-6.02	-0.74	-0.90	-0.92	-0.86	-1.03	-0.89
	시흥	-0.23	-5.43	-0.81	-0.83	-0.81	-0.81	-0.85	-0.76
	광명	-0.08	-5.34	-1.26	-0.92	-0.74	-0.43	-0.38	-0.22
	화성	-0.39	-7.69	-1.02	-1.30	-1.00	-1.01	-1.51	-1.06
	오산	0.14	-5.69	-0.59	-1.07	-0.91	-0.71	-0.90	-0.80
	평택	0.13	-3.93	-0.48	-0.54	-0.57	-0.55	-0.69	-0.64
	남양주	0.04	-3.04	-0.53	-0.34	-0.33	-0.32	-0.35	-0.34
	구리	-0.04	-2.86	-0.41	-0.33	-0.30	-0.28	-0.46	-0.29
	하남	-0.33	-6.98	-0.82	-0.89	-0.87	-0.96	-1.37	-1.21
	광주	0.33	-2.91	-0.40	-0.46	-0.37	-0.35	-0.51	-0.36
	이천	1.48	-4.53	-0.99	-0.42	-0.33	-0.28	-0.26	-0.34
	여주	0.00	-3.60	-0.65	-0.60	-0.47	-0.43	-0.41	-0.42
	김포	0.02	-3.40	-0.57	-0.57	-0.37	-0.31	-0.52	-0.39
	고양	0.06	-4.60	-0.76	-0.59	-0.42	-0.52	-0.73	-0.79
	고양 덕양	0.02	-5.44	-1.04	-0.72	-0.31	-0.29	-0.85	-0.96
	고양 일산동	0.15	-3.70	-0.38	-0.49	-0.62	-0.68	-0.65	-0.62
	고양 일산서	0.06	-4.21	-0.67	-0.48	-0.42	-0.67	-0.64	-0.69
	파주	0.42	-3.06	-0.55	-0.42	-0.30	-0.48	-0.43	-0.61
	포천	0.26	-2.32	-0.31	-0.18	-0.19	-0.26	-0.39	-0.30
	동두천	-0.15	-3.83	-0.63	-0.59	-0.50	-0.47	-0.56	-0.51
	양주	0.01	-4.33	-0.97	-0.42	-0.36	-0.39	-0.47	-0.43
	의정부	-0.11	-3.13	-0.51	-0.35	-0.28	-0.29	-0.43	-0.57
인천	중	-0.04	-4.36	-0.67	-0.78	-0.66	-0.48	-0.66	-0.40
	동	0.01	-2.08	-0.38	-0.25	-0.20	-0.25	-0.39	-0.21
	미추홀	0.17	-2.48	-0.37	-0.38	-0.29	-0.22	-0.48	-0.28
	연수	-0.04	-5.17	-1.01	-0.89	-0.66	-0.48	-0.47	-0.45
	남동	0.06	-3.71	-0.84	-0.66	-0.31	-0.32	-0.31	-0.30
	부평	0.17	-4.71	-0.69	-0.82	-0.58	-0.52	-0.69	-0.51
	계양	0.45	-3.61	-0.70	-0.50	-0.32	-0.30	-0.50	-0.37
	서	0.09	-3.98	-0.70	-0.58	-0.35	-0.41	-0.55	-0.42

\* '21년 및 '22년 누계는 동일 누적주차를 기준으로 산정(예시: '22년 14주차의 경우, '21년 수치 또한 14주차 누계치임)

□ 전세가격 변동률

지역		누계*		'23년					
		'22년	'23년	1.9	1.16	1.23	1.30	2.6	2.13
서울	도심권	-0.01	-6.25	-1.14	-1.05	-0.87	-0.70	-0.71	-0.77
	종로	-0.11	-4.54	-0.73	-0.80	-0.59	-0.51	-0.56	-0.63
	중	-0.02	-5.31	-0.95	-0.95	-0.63	-0.56	-0.60	-0.53
	용산	0.03	-7.52	-1.43	-1.23	-1.12	-0.87	-0.84	-0.97
	동북권	-0.04	-6.44	-1.03	-1.08	-0.91	-0.79	-0.79	-0.78
	성동	0.08	-6.67	-0.91	-1.09	-0.99	-0.78	-0.87	-0.95
	광진	0.03	-6.47	-0.94	-1.09	-0.85	-0.79	-0.96	-0.92
	동대문	0.10	-5.71	-0.97	-0.99	-0.62	-0.69	-0.63	-0.82
	중랑	0.09	-5.38	-0.90	-0.91	-0.94	-0.72	-0.66	-0.41
	성북	-0.19	-6.84	-1.17	-1.07	-1.24	-0.90	-0.74	-0.50
	강북	0.08	-5.95	-0.89	-0.94	-0.87	-0.74	-0.72	-0.94
	도봉	0.10	-6.57	-1.00	-1.19	-1.03	-0.77	-0.81	-0.81
	노원	-0.22	-6.85	-1.16	-1.14	-0.78	-0.85	-0.85	-0.87
	서북권	-0.09	-5.46	-0.86	-0.94	-0.79	-0.69	-0.73	-0.48
	은평	-0.09	-5.32	-0.87	-0.87	-0.86	-0.60	-0.61	-0.48
	서대문	-0.17	-5.97	-1.11	-1.07	-0.81	-0.61	-0.88	-0.32
	마포	-0.04	-5.18	-0.65	-0.91	-0.72	-0.84	-0.71	-0.60
	서남권	0.02	-7.84	-1.14	-1.21	-1.20	-1.16	-1.19	-1.13
	양천	-0.02	-9.40	-1.65	-1.59	-1.53	-1.36	-1.31	-1.11
	강서	0.01	-8.03	-1.20	-1.32	-1.36	-1.13	-1.13	-1.04
	구로	0.12	-7.30	-1.04	-1.28	-1.31	-1.07	-1.05	-0.92
	금천	-0.06	-8.38	-1.10	-1.24	-1.24	-1.17	-1.26	-1.25
	영등포	0.05	-6.71	-0.88	-0.87	-1.02	-1.05	-0.96	-1.18
	동작	-0.08	-8.29	-1.01	-1.11	-0.82	-1.36	-1.69	-1.56
	관악	0.03	-6.59	-0.91	-0.94	-0.93	-0.90	-0.98	-0.96
	동남권	0.01	-7.28	-1.04	-1.12	-1.06	-1.10	-1.02	-1.05
	서초	0.06	-7.12	-0.82	-1.15	-1.25	-1.20	-0.75	-0.93
	강남	0.05	-8.49	-1.10	-1.33	-1.03	-1.34	-1.39	-1.46
	송파	-0.07	-6.09	-1.06	-0.96	-0.75	-0.73	-0.90	-0.82
	강동	-0.01	-7.43	-1.18	-1.04	-1.32	-1.18	-0.99	-0.94
경기	과천	-0.34	-11.38	-1.03	-1.06	-1.84	-2.95	-1.88	-1.91
	안양	-0.97	-5.82	-1.00	-0.95	-0.90	-0.76	-0.71	-0.65
	안양 만안	-0.11	-5.41	-0.95	-0.85	-0.84	-0.77	-0.68	-0.52
	안양 동안	-1.40	-6.02	-1.03	-1.00	-0.92	-0.75	-0.73	-0.72
	성남	-0.06	-7.54	-0.89	-1.01	-0.88	-1.11	-1.85	-1.11
	성남 수정	-0.12	-6.91	-1.42	-1.26	-1.27	-0.69	-0.44	-0.54
	성남 중원	-0.35	-5.15	-0.83	-0.86	-0.80	-0.77	-0.74	-0.19
	성남 분당	0.01	-8.23	-0.79	-0.98	-0.81	-1.28	-2.41	-1.45
	군포	-0.24	-6.61	-0.83	-1.35	-0.61	-0.89	-1.15	-1.06
	의왕	-0.69	-5.81	-1.10	-0.96	-0.72	-0.63	-0.69	-0.53
	안성	1.11	-4.08	-0.55	-0.72	-0.61	-0.55	-0.42	-0.69

지역		누계*		'23년					
		'22년	'23년	1.9	1.16	1.23	1.30	2.6	2.13
경기	용인	-0.10	-8.98	-0.89	-1.56	-1.46	-1.50	-1.49	-1.50
	용인 처인	0.13	-5.10	-0.72	-0.94	-0.69	-0.63	-0.72	-0.79
	용인 기흥	-0.29	-10.77	-0.90	-1.76	-1.91	-2.01	-1.76	-1.86
	용인 수지	0.00	-8.52	-0.95	-1.57	-1.27	-1.29	-1.50	-1.40
	수원	-0.30	-7.33	-0.98	-1.40	-1.07	-1.10	-0.97	-0.76
	수원 장안	-0.10	-6.62	-0.85	-1.32	-1.14	-0.89	-1.02	-0.72
	수원 권선	-0.32	-5.47	-0.79	-0.78	-0.72	-0.81	-0.72	-0.50
	수원 팔달	-0.02	-5.95	-0.57	-0.99	-1.02	-0.79	-1.07	-0.81
	수원 영통	-0.48	-9.44	-1.31	-2.00	-1.28	-1.51	-1.09	-0.96
	부천	-0.27	-6.98	-1.24	-1.21	-1.19	-0.84	-0.74	-0.75
	안산	0.33	-10.51	-1.03	-1.67	-1.93	-1.69	-1.96	-1.87
	안산 상록	0.35	-9.75	-0.93	-1.69	-1.43	-1.38	-1.94	-1.96
	안산 단원	0.31	-11.09	-1.10	-1.65	-2.30	-1.92	-1.98	-1.80
	시흥	-0.04	-10.85	-1.48	-1.60	-1.68	-1.73	-1.77	-1.79
	광명	-0.03	-7.63	-1.61	-1.49	-1.37	-0.83	-0.38	-0.22
	화성	-0.63	-11.37	-1.49	-1.89	-1.83	-1.75	-1.88	-1.84
	오산	0.38	-6.47	-0.86	-1.07	-1.19	-1.00	-0.94	-0.88
	평택	0.63	-4.92	-0.61	-0.73	-0.69	-0.65	-0.96	-0.91
	남양주	0.01	-6.35	-1.07	-0.83	-0.72	-0.60	-0.68	-0.76
	구리	-0.11	-5.77	-0.88	-0.70	-0.80	-0.74	-0.78	-0.64
	하남	-0.51	-10.60	-1.33	-1.79	-1.60	-1.49	-1.88	-1.57
	광주	0.13	-5.12	-0.55	-0.69	-0.71	-0.57	-0.98	-0.97
	이천	1.90	-3.93	-0.61	-0.47	-0.42	-0.49	-0.41	-0.46
	여주	0.28	-3.78	-0.60	-0.56	-0.59	-0.52	-0.50	-0.44
	김포	-0.03	-5.10	-0.75	-0.95	-0.56	-0.56	-0.66	-0.57
	고양	0.10	-9.17	-1.35	-1.24	-1.11	-1.35	-1.52	-1.42
	고양 덕양	-0.02	-8.83	-1.59	-1.45	-0.84	-0.71	-1.37	-1.10
	고양 일산동	0.07	-9.22	-1.06	-1.04	-1.53	-1.87	-1.56	-1.53
	고양 일산서	0.25	-9.56	-1.27	-1.14	-1.13	-1.74	-1.67	-1.71
	파주	0.35	-5.07	-0.97	-0.52	-0.67	-0.88	-0.73	-0.74
	포천	0.20	-1.91	-0.23	-0.20	-0.20	-0.24	-0.30	-0.28
	동두천	0.02	-5.69	-0.89	-0.86	-0.80	-0.76	-0.89	-0.84
	양주	0.02	-9.56	-3.05	-1.83	-0.74	-0.74	-0.96	-1.06
	의정부	-0.34	-3.92	-0.65	-0.42	-0.37	-0.31	-0.50	-0.58
인천	중	-0.07	-7.05	-0.80	-1.20	-1.26	-1.12	-1.01	-0.98
	동	0.22	-1.87	-0.42	-0.36	-0.20	-0.08	-0.15	-0.24
	미추홀	0.34	-3.95	-0.44	-0.74	-0.59	-0.72	-0.50	-0.49
	연수	-0.60	-7.71	-1.21	-1.31	-1.35	-1.00	-1.00	-0.88
	남동	0.12	-6.32	-1.00	-1.05	-0.92	-0.84	-0.85	-0.83
	부평	0.19	-8.00	-1.14	-1.66	-1.18	-0.98	-0.92	-0.83
	계양	0.35	-5.77	-1.06	-1.06	-0.64	-0.79	-0.86	-0.79
	서	-1.16	-6.39	-0.87	-0.95	-0.69	-0.90	-0.99	-1.06

\* '21년 및 '22년 누계는 동일 누적주차를 기준으로 산정(예시: '22년 14주차의 경우, '21년 수치 또한 14주차 누계치임)

### 붙임 3 5대광역시 아파트 변동률 통계표

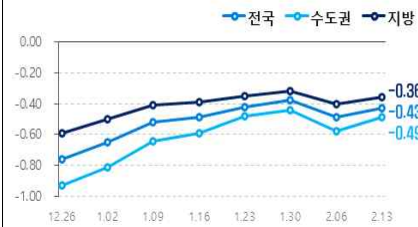
지역		매매 변동률		전세 변동률	
		2.6	2.13	2.6	2.13
부산	부산	-0.50	-0.51	-0.69	-0.79
	중	-0.14	-0.14	-0.10	-0.08
	서	-0.23	-0.24	-0.39	-0.35
	동	-0.21	-0.20	-0.23	-0.42
	영도	-0.33	-0.49	-0.28	-0.33
	부산진	-0.39	-0.39	-0.47	-0.49
	남	-0.45	-0.42	-1.10	-1.49
	연제	-0.68	-0.68	-0.98	-1.16
	수영	-0.41	-0.44	-0.79	-0.71
	해운대	-0.89	-0.89	-0.88	-0.99
	금정	-0.48	-0.48	-0.68	-0.79
	동래	-0.49	-0.51	-1.13	-0.90
	기장	-0.59	-1.01	-0.57	-1.96
	북	-0.52	-0.45	-0.69	-0.69
	강서	-0.60	-0.55	-0.77	-0.67
	사상	-0.26	-0.20	-0.31	-0.27
대구	사하	-0.29	-0.25	-0.30	-0.24
	대구	-0.65	-0.57	-0.81	-0.76
	중	-0.45	-0.69	-0.52	-0.72
	동	-0.42	-0.67	-0.73	-0.92
	서	-0.46	-0.44	-0.60	-0.59
	남	-0.57	-0.62	-0.69	-0.61
	북	-0.39	-0.34	-0.53	-0.55
	수성	-0.60	-0.55	-0.59	-0.61
	달서	-1.06	-0.72	-1.31	-1.02
	달성	-0.65	-0.55	-0.80	-0.70
광주	광주	-0.37	-0.35	-0.39	-0.34
	동	-0.65	-0.53	-0.68	-0.69
	서	-0.32	-0.27	-0.24	-0.21
	남	-0.47	-0.40	-0.52	-0.44
	북	-0.27	-0.24	-0.26	-0.26
광산	광산	-0.40	-0.47	-0.52	-0.40
대전	대전	-0.45	-0.49	-0.56	-0.64
	동	-0.40	-0.40	-0.49	-0.43
	중	-0.41	-0.48	-0.61	-0.64
	서	-0.38	-0.47	-0.53	-0.59
	유성	-0.50	-0.48	-0.70	-0.74
울산	대덕	-0.69	-0.66	-0.35	-0.77
	울산	-0.37	-0.37	-0.57	-0.58
	중	-0.28	-0.30	-0.25	-0.28
	남	-0.37	-0.38	-0.49	-0.53
	동	-0.30	-0.28	-0.74	-0.71
울주	북	-0.45	-0.43	-0.74	-0.79
	울주	-0.41	-0.41	-0.62	-0.59

## 붙임 4

## 주간 아파트 매매·전세 가격지수 변동률 그래프

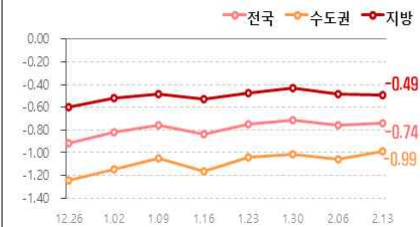
주간 아파트 매매가격지수 변동률

[단위 : %]



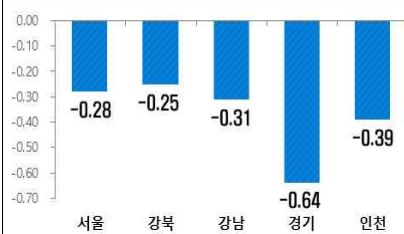
주간 아파트 전세가격지수 변동률

[단위 : %]



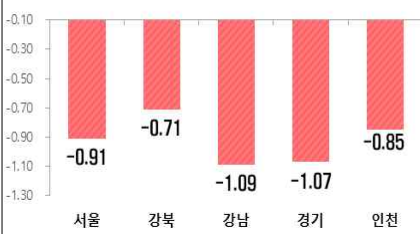
주요지역 아파트 매매가격지수 변동률

[단위 : %]



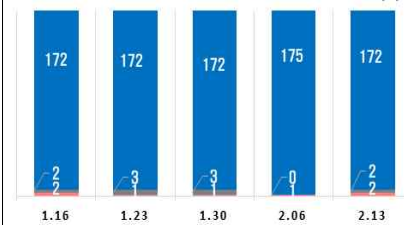
주요지역 아파트 전세가격지수 변동률

[단위 : %]



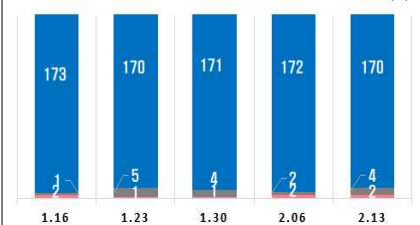
아파트 매매가격 변동 지역분포 추이

상승 ■ 보합 ■ 하락



아파트 전세가격 변동 지역분포 추이

상승 ■ 보합 ■ 하락



전국 아파트 매매·전세가격지수 추이

