

		보 도 자 료		 부동산통계정보 www.reb.or.kr/r-one
		배포일시	2023. 8. 24(목) 총 15매(본문 8매, 붙임 7매)	
담당 부서	부동산통계처 주택통계부	내용문의	• 담당 부 장 김 민 섭 ☎(053)663-8501 • 담당 팀 장 홍 석 현 ☎(053)663-8502 • 담당 과 장 김 형 창 ☎(053)663-8510 • 담당 연구원 우 남 교 ☎(053)663-8515	
보 도 일 시		2023년 8월 24일(목) 14:00 이후부터 보도하여 주시기 바랍니다.		



전국주택가격동향조사: 2023년 8월 3주 주간 아파트가격 동향

- 한국부동산원(원장 손태락)이 2023년 8월 3주(8.21일 기준) 전국 주간 아파트가격 동향을 조사한 결과, 매매가격은 0.07% 상승, 전세가격은 0.07% 상승을 기록했다.

매매가격지수 변동률

(단위 : %)

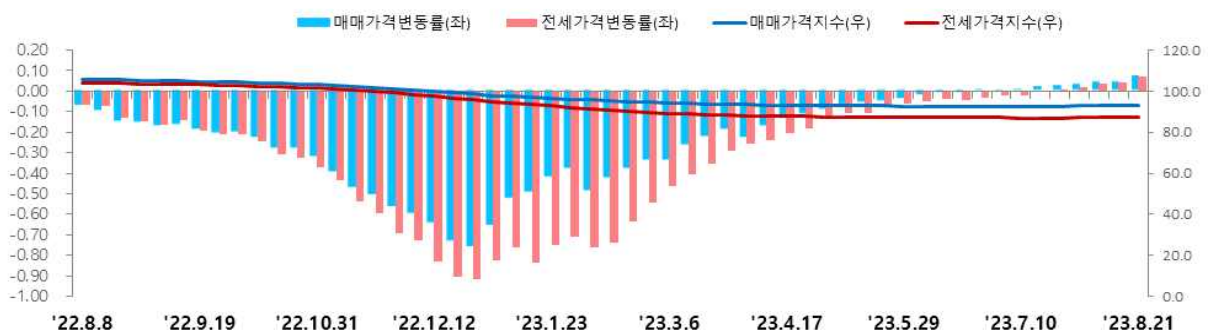


전세가격지수 변동률

(단위 : %)



최근 1년간 전국 아파트 매매·전세가격 지수 및 변동률 추이



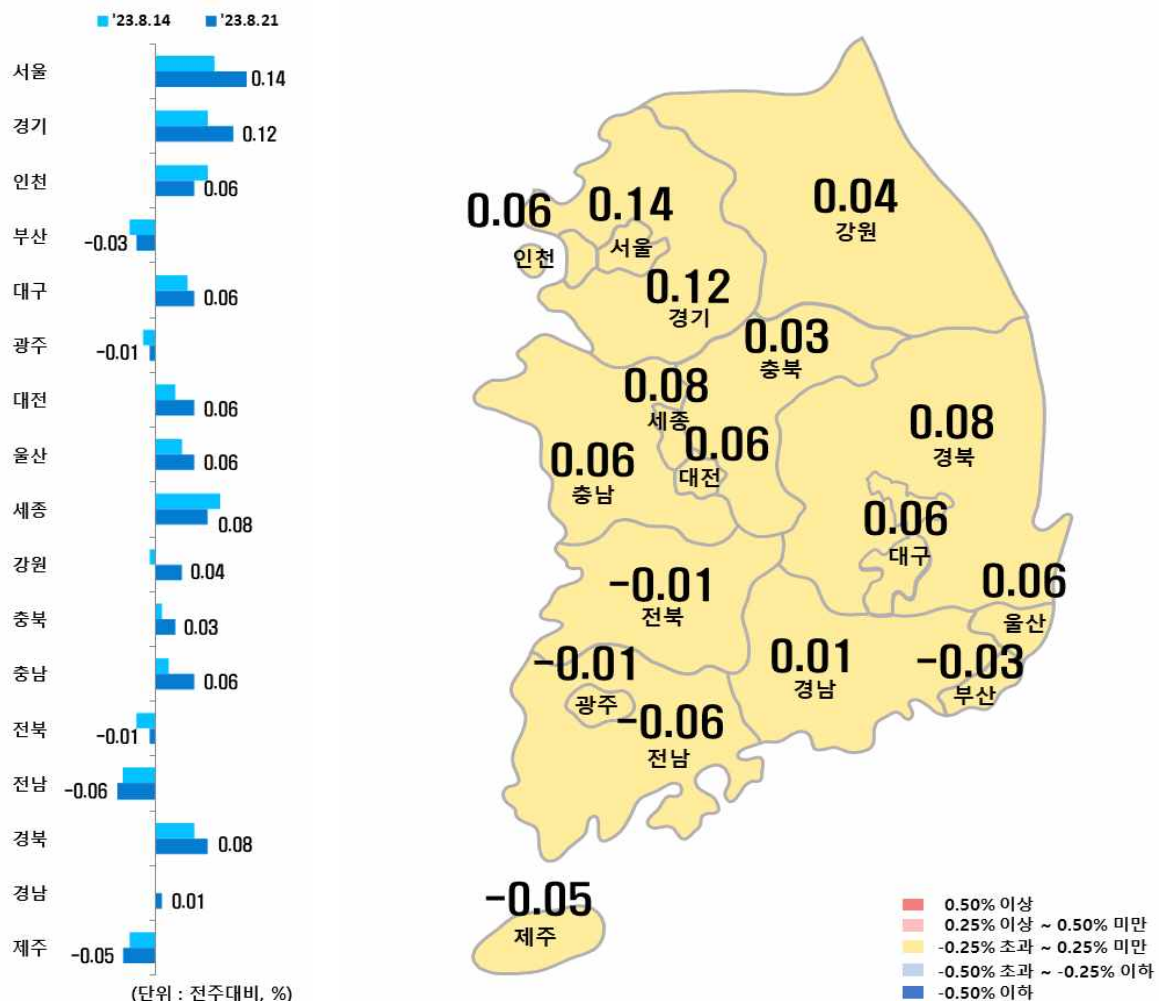
1 주간 아파트 매매가격 동향

□ [전국 : 0.07%] 전국 주간 아파트 매매가격은 지난주(0.04%) 대비 상승폭 확대됐다. 수도권(0.08%→0.12%) 및 서울(0.09%→0.14%)은 상승폭 확대, 지방(0.00%→0.02%)은 상승 전환됐다. (5대광역시(0.00%→0.02%), 세종(0.10%→0.08%), 8개도(0.00%→0.02%))

○ 시도별로는 서울(0.14%), 경기(0.12%), 세종(0.08%), 경북(0.08%), 인천(0.06%) 등은 상승, 전남(-0.06%), 제주(-0.05%), 부산(-0.03%), 전북(-0.01%), 광주(-0.01%) 등은 하락했다.

- 공표지역 176개 시군구 중 지난주 대비 상승 지역(94→106개) 및 보합 지역(10→19개)은 증가, 하락 지역(72→51개)은 감소

< 시도별 아파트 매매가격지수 변동률 >



□ [수도권 : 0.12%] 서울 0.14% 상승, 인천 0.06% 상승, 경기 0.12% 상승

○ [서울 : 0.09% → 0.14%]

- 급매물 소진 후 관망세를 보이는 구축 대비 신축 및 정주여건 양호한 선호단지, 정비사업 기대감 높은 단지 위주로 상승거래 발생한 후 매물가격 추가 상승 이어가며 상승세 지속
- (강북 14개구 : 0.11%) 성동구(0.25%)는 행당·금호동 대단지 위주로, 용산구(0.21%)는 한남·이촌동 주요단지 위주로, 동대문구(0.20%)는 장안·답십리동 위주로, 마포구(0.20%)는 염리·대흥동 주요단지 위주로 상승하며 강북 전체 상승폭 확대
- (강남 11개구 : 0.16%) 송파구(0.37%)는 잠실·신천동 대단지 위주로, 강남구(0.20%)는 압구정·대치동 주요단지 위주로, 양천구(0.18%)는 목·신정동 주요단지 위주로, 강동구(0.18%)는 고덕·암사동 위주로 상승하는 등 강남 전체 상승폭 확대

○ [인천 : 0.08% → 0.06%]

- 미추홀구(-0.08%)는 신규 입주 예정물량 영향으로 용현·주안동 위주로, 동구(-0.02%)는 만석·송림동 위주로 하락했으나, 중구(0.36%)는 영종도 내 대규모 단지 밀집지역인 운서·중산동 위주로, 연수구(0.14%)는 송도·연수동 주요단지 위주로, 남동구(0.13%)는 간석·만수동 위주로 상승하며 인천 전체 상승세 지속

○ [경기 : 0.08% → 0.12%]

- 동두천시(-0.29%)는 생연·지행동 위주로, 광주시(-0.11%)는 쌍령동·초월읍 위주로, 김포시(-0.10%)는 운양·마산동 위주로 하락했으나, 과천시(0.46%)는 별양·중앙동 주요단지 위주로, 화성시(0.44%)는 목·오산동·남양읍 위주로, 하남시(0.42%)는 정주여건 양호한 망월·풍산동 위주로, 성남 수정구(0.37%)는 수진·창곡동 위주로 상승하며 경기 전체 상승폭 확대

□ [지방 : 0.02%] 5대광역시 0.02% 상승, 세종 0.08% 상승, 8개도 0.02% 상승

○ [5대광역시 : 0.00% → 0.02%]

- (대구 : 0.05% → 0.06%) 달성군(0.16%)은 정주여건 양호한 화원·유가읍 위주로, 달서구(0.08%)는 이곡·용산동 중저가 위주로, 중구(0.05%)는 남산·대신동 (준)신축 위주로 상승
- (대전 : 0.03% → 0.06%) 서구(0.08%)는 내·탄방동 대단지 위주로, 유성구(0.08%)는 주거환경 양호한 상대·지족동 위주로, 중구(0.05%)는 중촌·태평동 주요단지 위주로 상승

○ [세종 : 0.10% → 0.08%]

- 보람·나성·다정동 주요단지 위주로 상승하며 상승세 지속

○ [8개도 : 0.00% → 0.02%]

- (경북 : 0.06% → 0.08%) 상주시(0.20%)는 북룡·신봉동 위주로, 김천시(0.17%)는 신읍·부곡·율곡동 위주로 상승

(지난주 대비 %)

구 분		8.14(전기)	8.21(당기)	비 고
1	경북	0.06	0.08	상승폭 확대
2	충남	0.02	0.06	상승폭 확대
3	강원	-0.01	0.04	하락에서 상승 전환
4	충북	0.01	0.03	상승폭 확대
5	경남	0.00	0.01	보합에서 상승 전환
6	전북	-0.03	-0.01	하락폭 축소
7	제주	-0.04	-0.05	하락폭 확대
8	전남	-0.05	-0.06	하락폭 확대

(지난주 대비 %)				(지난주 대비 %)			
경북(8개도 중 1위)		8.14	8.21	전남(8개도 중 8위)		8.14	8.21
1	경북 상주시	0.14	0.20	1	전남 순천시	-0.03	-0.01
2	경북 김천시	0.13	0.17	2	전남 무안군	-0.07	-0.02
3	경북 구미시	0.09	0.13	3	전남 목포시	-0.06	-0.03
4	경북 안동시	-0.01	0.13	4	전남 나주시	-0.05	-0.05
5	경북 칠곡군	0.12	0.13	5	전남 광양시	-0.01	-0.09
6	경북 영천시	0.04	0.12	6	전남 여수시	-0.11	-0.16
7	경북 영주시	0.04	0.07				
8	경북 경산시	0.11	0.06				
9	경북 포항시 남구	0.03	0.04				
10	경북 문경시	0.06	0.04				
11	경북 경주시	0.05	-0.01				
12	경북 포항시 북구	-0.01	-0.02				

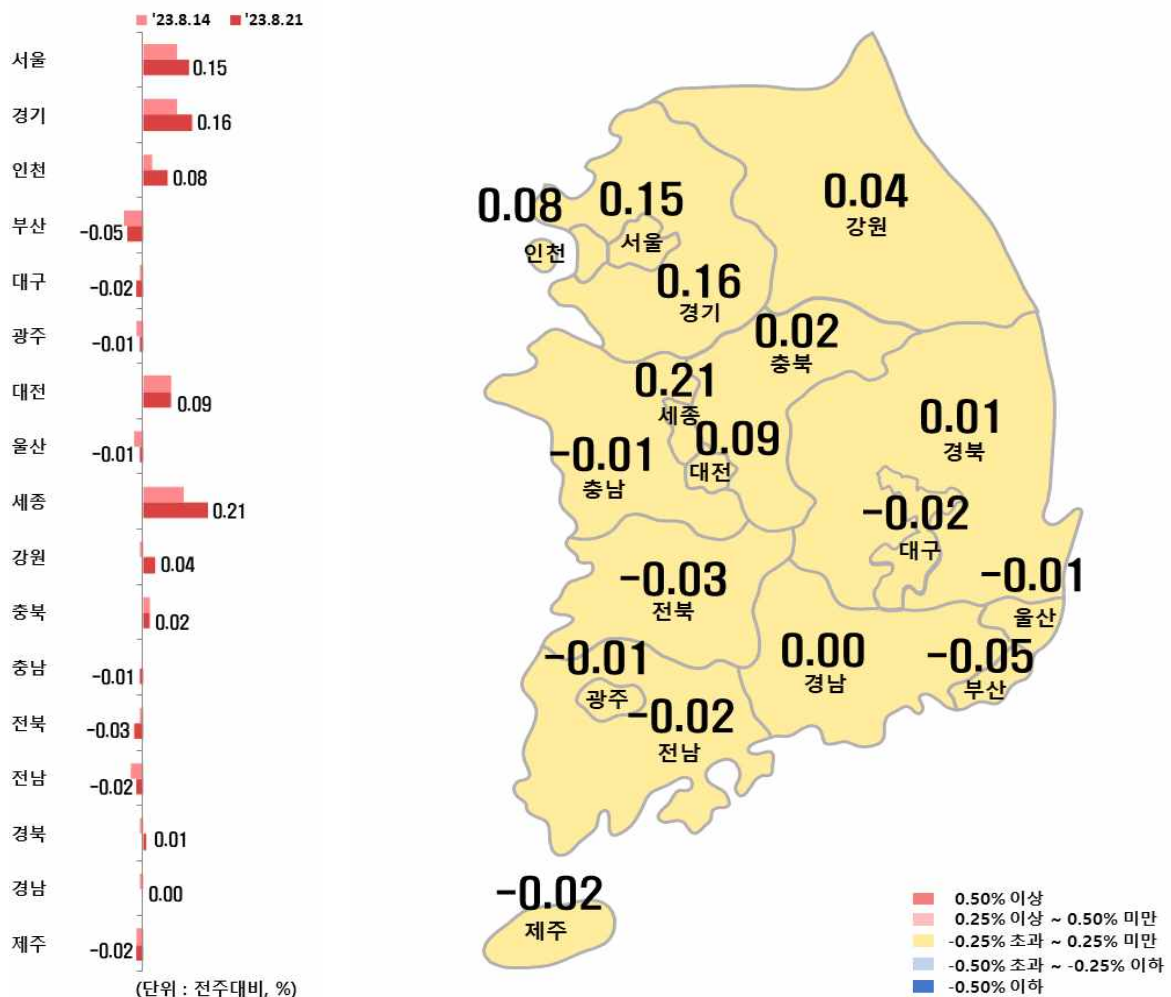
2 주간 아파트 전세가격 동향

□ [전국 : 0.07%] 전국 주간 아파트 전세가격은 지난주(0.04%) 대비 상승폭 확대됐다. 수도권(0.10%→0.15%) 및 서울(0.11%→0.15%)은 상승폭 확대, 지방(-0.01%→0.00%)은 보합 전환됐다. (5대광역시(-0.02%→0.01%), 세종(0.13%→0.21%), 8개도(-0.01%→0.00%))

○ 시도별로는 세종(0.21%), 경기(0.16%), 서울(0.15%), 대전(0.09%), 인천(0.08%) 등은 상승, 경남(0.00%)은 보합, 부산(-0.05%), 전북(-0.03%), 제주(-0.02%), 전남(-0.02%), 대구(-0.02%) 등은 하락했다.

- 공표지역 176개 시군구 중 지난주 대비 상승 지역(89→102개) 및 보합 지역(13→16개)은 증가, 하락 지역(74→58개)은 감소

< 시도별 아파트 전세가격지수 변동률 >



□ [수도권 : 0.15%] 서울 0.15% 상승, 인천 0.08% 상승, 경기 0.16% 상승

○ [서울 : 0.11% → 0.15%]

- 여름 휴가철이 마무리되고 가을 이사철 이전 임차문의 늘어나며 지역 내 역세권 및 학군지 등 정주여건 양호한 주요단지 위주로 상승거래 발생하는 등 서울 전체 상승폭 확대
- (강북 14개구 : 0.16%) 성동구(0.32%)는 성수·금호·행당동 중소형 평형 위주로, 마포구(0.25%)는 아현·성산·공덕동 주요단지 위주로, 광진구(0.24%)는 광장·구의·자양동 역세권 및 학군지 위주로, 동대문구(0.21%)는 이문·회경·장안동 위주로, 은평구(0.19%)는 불광·응암·신사동 위주로 상승 지속
- (강남 11개구 : 0.15%) 송파구(0.31%)는 잠실·방이·문정동 주요 단지 위주로, 강동구(0.25%)는 명일·암사·고덕동 신축 위주로, 구로구(0.15%)는 신도림·개봉·구로동 선호단지 위주로, 강남구(0.15%)는 역삼·대치·개포동 주요단지 위주로 상승 지속

○ [인천 : 0.03% → 0.08%]

- 미추홀구(-0.08%)는 주안·용현동 구축 위주로 하락중이나, 중구(1.02%)는 중산·운남동 대단지 위주로, 연수구(0.17%)는 정주여건 양호한 송도동 (준)신축과 동춘·청학동 주요단지 위주로, 남동구(0.07%)는 논현·서창·간석동 위주로 상승하며 인천 상승폭 확대

○ [경기 : 0.11% → 0.16%]

- 이천시(-0.18%)는 부발읍·대월면 위주로 하락중이나, 하남시(0.57%)는 망월·감이동 신축 대단지 위주로, 안산 단원구(0.46%)는 원곡·초지동 주요단지 위주로, 구리시(0.45%)는 인창·수택·교문동 위주로, 화성시(0.42%)는 교통 및 학군 양호한 반송·청계동 위주로, 성남 수정구(0.38%)는 창곡·신흥동 위주로 상승거래 발생하며 상승

□ [지방 : 0.00%] 5대광역시 0.01% 하락, 세종 0.21% 상승, 8개도 0.00% 보합

○ [5대광역시 : -0.02% → -0.01%]

- (대전 : 0.09% → 0.09%) 동구(0.10%)는 대·성남동 (준)신축 위주로, 유성구(0.10%)는 정주여건 양호한 도안신도시 및 송강동 위주로, 서구(0.09%)는 관저·복수동 위주로 상승하며 상승세 지속
- (광주 : -0.02% → -0.01%) 남구(-0.07%)는 주월·방림동 중소형 평형 위주로, 북구(-0.01%)는 문흥·동림동 위주로 하락했으나, 서구(0.02%)는 쌍촌·풍암동 주요단지 위주로 상승하며 하락폭 축소

○ [세종 : 0.13% → 0.21%]

- 정주여건 양호한 고운·아름·다정동 위주로 상승하며 상승폭 확대

○ [8개도 : -0.01% → 0.00%]

- (강원 : -0.01% → 0.04%) 춘천시(0.09%)는 후평·퇴계동 위주로, 원주시(0.08%)는 반곡·무실동 위주로 상승하며 상승전환

		(지난주 대비 %)		
구 분		8.14(전기)	8.21(당기)	비 고
1	강원	-0.01	0.04	하락에서 상승 전환
2	충북	0.02	0.02	상승폭 유지
3	경북	-0.01	0.01	하락에서 상승 전환
4	경남	-0.01	0.00	하락에서 보합 전환
5	충남	0.00	-0.01	보합에서 하락 전환
6	전남	-0.04	-0.02	하락폭 축소
7	제주	-0.02	-0.02	하락폭 유지
8	전북	-0.01	-0.03	하락폭 확대

(지난주 대비%)				(지난주 대비%)			
강원(8개도 중 1위)		8.14	8.21	전북(8개도 중 8위)		8.14	8.21
1	강원 동해시	0.06	0.12	1	전북 김제시	0.10	0.03
2	강원 춘천시	0.02	0.09	2	전북 전주시 완산구	-0.02	0.00
3	강원 원주시	0.04	0.08	3	전북 익산시	-0.01	-0.01
4	강원 태백시	0.00	0.00	4	전북 정읍시	-0.01	-0.02
5	강원 삼척시	0.02	0.00	5	전북 남원시	-0.02	-0.03
6	강원 강릉시	-0.04	-0.02	6	전북 군산시	-0.04	-0.04
7	강원 속초시	-0.31	-0.18	7	전북 전주시 덕진구	-0.01	-0.09

※ 주간 아파트가격 동향에 대한 세부자료는 한국부동산원 부동산통계정보 시스템 R-ONE(www.reb.or.kr/r-one) 또는 한국부동산원 부동산정보 앱*(스마트폰)을 통해 확인할 수 있다.

* 설치방법 : “구글 Play스토어” 또는 “Apple 앱스토어” 에서 “한국부동산원” 검색 후 설치

붙임 1 : 주간 아파트 시도별 변동률 통계표

붙임 2 : 수도권 지역 주간 아파트 변동률 통계표

붙임 3 : 5대광역시 아파트 변동률 통계표

붙임 4 : 주간 아파트 매매·전세 가격지수 변동률 그래프

☐ 매매가격 변동률

지역	누계*		'23년					
	'22년	'23년	7.17	7.24	7.31	8.7	8.14	8.21
전 국	-0.65	-5.69	0.02	0.02	0.03	0.04	0.04	0.07
수도권	-1.11	-5.88	0.07	0.06	0.08	0.09	0.08	0.12
지 방	-0.21	-5.51	-0.03	-0.02	-0.01	0.00	0.00	0.02
서 울	-0.72	-3.37	0.07	0.07	0.09	0.09	0.09	0.14
경 기	-1.25	-7.40	0.07	0.06	0.08	0.09	0.08	0.12
인 천	-1.48	-5.29	0.08	0.05	0.07	0.08	0.08	0.06
부 산	-0.25	-7.98	-0.05	-0.06	-0.05	-0.06	-0.04	-0.03
대 구	-4.54	-8.69	-0.08	-0.03	-0.02	0.03	0.05	0.06
광 주	1.25	-5.50	-0.06	-0.03	-0.04	-0.02	-0.02	-0.01
대 전	-2.09	-5.94	0.02	0.02	0.01	0.02	0.03	0.06
울 산	-0.61	-6.04	-0.01	0.00	0.00	0.01	0.04	0.06
세 종	-5.94	-5.35	0.30	0.25	0.16	0.10	0.10	0.08
강 원	1.43	-2.55	-0.02	-0.02	0.03	-0.01	-0.01	0.04
충 북	0.64	-3.62	-0.01	0.01	0.04	0.01	0.01	0.03
충 남	-0.31	-4.05	0.01	0.02	0.00	0.02	0.02	0.06
전 북	3.07	-4.15	-0.03	-0.03	-0.04	-0.02	-0.03	-0.01
전 남	-1.19	-5.16	-0.10	-0.06	-0.08	-0.06	-0.05	-0.06
경 북	0.71	-2.86	-0.03	-0.02	0.03	0.06	0.06	0.08
경 남	1.53	-5.08	-0.01	-0.02	-0.03	-0.01	0.00	0.01
제 주	1.20	-4.14	-0.07	-0.07	-0.05	-0.05	-0.04	-0.05

* '22년 및 '23년 누계는 동일 누적주차를 기준으로 산정(예시: '23년 14주차의 경우, '22년 수치 또한 14주차 누계치임)

☐ 전세가격 변동률

지역	누계*		'23년					
	'22년	'23년	7.17	7.24	7.31	8.7	8.14	8.21
전 국	-0.62	-9.04	0.00	0.01	0.02	0.03	0.04	0.07
수도권	-1.21	-10.99	0.06	0.06	0.07	0.09	0.10	0.15
지 방	-0.05	-7.15	-0.06	-0.04	-0.03	-0.02	-0.01	0.00
서 울	-0.57	-10.08	0.07	0.08	0.09	0.11	0.11	0.15
경 기	-1.15	-11.58	0.07	0.07	0.08	0.09	0.11	0.16
인 천	-3.06	-10.65	0.00	0.00	0.00	0.04	0.03	0.08
부 산	0.01	-10.17	-0.07	-0.09	-0.06	-0.07	-0.06	-0.05
대 구	-5.36	-12.41	-0.16	-0.12	-0.08	-0.02	-0.01	-0.02
광 주	1.12	-5.48	-0.05	-0.04	-0.02	-0.03	-0.02	-0.01
대 전	-2.94	-7.70	0.01	0.04	0.04	0.04	0.09	0.09
울 산	0.65	-10.39	-0.09	-0.07	-0.04	-0.04	-0.03	-0.01
세 종	-9.05	-7.25	0.00	0.14	0.22	0.12	0.13	0.21
강 원	1.08	-2.52	-0.02	-0.01	0.01	0.01	-0.01	0.04
충 북	1.92	-4.36	-0.04	-0.01	0.02	0.01	0.02	0.02
충 남	0.02	-6.07	-0.06	-0.01	-0.02	0.00	0.00	-0.01
전 북	2.53	-5.27	-0.06	-0.04	-0.02	-0.04	-0.01	-0.03
전 남	-0.65	-5.59	-0.07	-0.06	-0.09	-0.08	-0.04	-0.02
경 북	1.69	-3.93	-0.04	-0.04	-0.04	0.00	-0.01	0.01
경 남	2.46	-6.07	-0.03	-0.03	-0.02	-0.02	-0.01	0.00
제 주	1.03	-4.35	-0.06	-0.05	-0.03	-0.04	-0.02	-0.02

* '22년 및 '23년 누계는 동일 누적주차를 기준으로 산정(예시: '23년 14주차의 경우, '22년 수치 또한 14주차 누계치임)

붙임 2

수도권 지역 주간 아파트 변동률 통계표

□ 매매가격 변동률

지역		누계*		'23년					
		'22년	'23년	7.17	7.24	7.31	8.7	8.14	8.21
서울	도심권	-0.55	-3.61	0.06	0.08	0.07	0.11	0.09	0.15
	종로	-1.49	-4.23	0.01	0.05	0.02	0.05	0.02	0.07
	중	-1.26	-4.76	0.06	0.09	0.04	0.08	0.02	0.13
	용산	0.27	-2.64	0.08	0.09	0.10	0.14	0.15	0.21
	동북권	-1.31	-4.38	0.05	0.06	0.07	0.07	0.06	0.10
	성동	-0.31	-2.28	0.10	0.12	0.18	0.22	0.17	0.25
	광진	-0.50	-4.76	0.09	0.07	0.06	0.07	0.05	0.16
	동대문	-0.89	-4.78	0.08	0.10	0.12	0.15	0.15	0.20
	중랑	-0.51	-3.83	0.06	0.07	0.05	0.07	0.04	0.10
	성북	-1.95	-4.18	0.07	0.06	0.09	0.07	0.04	0.06
	강북	-1.55	-5.57	0.01	0.08	0.06	0.04	0.03	0.03
	도봉	-1.67	-6.79	0.00	0.03	0.03	0.02	0.04	0.06
	노원	-1.83	-3.92	0.03	0.02	0.00	0.00	0.00	0.02
	서북권	-1.45	-4.05	0.10	0.07	0.09	0.09	0.08	0.11
	은평	-1.54	-4.51	0.10	0.01	0.03	0.07	0.04	0.06
	서대문	-1.61	-5.19	0.05	0.02	0.00	0.05	0.02	0.07
	마포	-1.25	-2.75	0.15	0.16	0.20	0.15	0.17	0.20
	서남권	-0.44	-4.79	0.04	0.06	0.05	0.06	0.07	0.10
	양천	-0.26	-2.21	0.09	0.12	0.12	0.10	0.13	0.18
	강서	-0.68	-7.60	0.03	0.04	0.03	0.06	0.06	0.09
	구로	-0.49	-5.34	0.02	0.01	0.00	0.03	0.03	0.06
	금천	-0.68	-6.69	0.01	0.05	0.06	0.04	0.03	0.10
	영등포	-0.42	-4.05	0.06	0.08	0.10	0.09	0.09	0.16
	동작	-0.08	-2.91	0.02	0.00	0.00	0.00	0.01	0.00
	관악	-0.55	-5.52	0.01	0.06	0.06	0.09	0.09	0.10
	동남권	-0.02	-0.09	0.10	0.10	0.18	0.14	0.16	0.23
	서초	0.65	0.16	0.04	0.06	0.07	0.07	0.06	0.12
	강남	0.18	-0.38	0.11	0.09	0.18	0.11	0.09	0.20
	송파	-0.47	1.66	0.14	0.14	0.27	0.23	0.31	0.37
	강동	-0.47	-2.41	0.11	0.11	0.17	0.12	0.12	0.18
경기	과천	-1.72	-2.94	0.50	0.38	0.48	0.46	0.40	0.46
	안양	-1.52	-7.12	-0.01	0.00	0.03	0.07	0.05	0.08
	안양 만안	-0.88	-5.99	-0.03	-0.02	0.02	0.08	0.08	0.12
	안양 동안	-1.84	-7.69	0.00	0.01	0.04	0.06	0.03	0.06
	성남	-0.17	-3.94	0.36	0.20	0.33	0.29	0.32	0.27
	성남 수정	-0.30	-2.67	0.37	0.40	0.39	0.30	0.33	0.37
	성남 중원	-1.39	-4.92	0.21	0.14	0.35	0.20	0.20	0.26
	성남 분당	0.13	-3.99	0.39	0.17	0.31	0.31	0.35	0.26
	군포	-0.51	-11.65	-0.04	-0.03	-0.03	-0.02	-0.03	-0.01
	의왕	-2.87	-8.26	-0.04	-0.03	-0.05	-0.02	-0.01	0.00
	안성	1.54	-8.27	-0.14	-0.02	-0.09	-0.02	-0.06	0.00

지역		누계*		'23년					
		'22년	'23년	7.17	7.24	7.31	8.7	8.14	8.21
경기	용인	-1.93	-7.30	0.07	0.05	0.03	0.07	0.05	0.13
	용인 처인	-0.60	-0.94	0.12	0.13	0.11	0.11	0.10	0.12
	용인 기흥	-1.81	-8.67	0.09	0.01	0.01	0.08	0.07	0.15
	용인 수지	-2.55	-8.07	0.05	0.07	0.03	0.04	0.02	0.10
	수원	-2.51	-8.07	0.03	0.08	0.09	0.08	0.09	0.12
	수원 장안	-1.63	-10.35	0.04	0.02	0.07	0.05	0.01	0.16
	수원 권선	-2.02	-8.41	-0.04	-0.02	-0.07	0.00	0.02	0.05
	수원 팔달	-1.42	-8.65	-0.07	-0.06	-0.02	-0.04	-0.02	0.02
	수원 영통	-3.74	-6.26	0.11	0.23	0.26	0.20	0.23	0.18
	부천	-0.73	-6.52	0.01	0.02	0.04	0.07	0.06	0.08
	안산	-0.63	-8.13	0.04	0.09	0.21	0.26	0.24	0.32
	안산 상록	0.49	-5.92	0.03	0.06	0.19	0.24	0.20	0.25
	안산 단원	-1.48	-9.78	0.04	0.11	0.23	0.28	0.28	0.38
	시흥	-3.71	-7.80	0.25	0.14	0.13	0.18	0.11	0.26
	광명	-2.00	-2.35	0.35	0.36	0.43	0.37	0.32	0.31
	화성	-4.00	-6.58	0.41	0.38	0.45	0.39	0.32	0.44
	오산	-3.15	-8.81	0.19	0.21	0.18	0.26	0.07	0.28
	평택	0.92	-5.39	0.07	0.04	0.03	0.07	0.05	0.00
	남양주	-0.90	-7.71	-0.07	-0.06	-0.05	-0.04	-0.02	-0.02
	구리	-0.98	-5.94	-0.05	-0.01	-0.05	-0.21	-0.02	0.04
	하남	-2.25	-6.25	0.49	0.42	0.45	0.50	0.49	0.42
	광주	-1.79	-8.53	-0.09	-0.06	-0.06	-0.02	-0.05	-0.11
	이천	7.58	-6.67	0.04	0.01	0.00	-0.01	-0.02	-0.01
	여주	1.40	-5.32	-0.03	-0.05	-0.04	-0.05	-0.01	0.07
	김포	-0.89	-6.86	-0.04	-0.05	-0.09	-0.10	-0.06	-0.10
	고양	-0.01	-10.09	-0.07	-0.08	-0.05	-0.04	0.00	0.06
	고양 덕양	-1.14	-9.70	-0.06	-0.09	-0.05	-0.02	0.03	0.09
	고양 일산동	0.87	-8.05	-0.07	-0.03	-0.01	-0.04	-0.02	0.02
	고양 일산서	0.74	-11.91	-0.07	-0.09	-0.08	-0.05	-0.03	0.04
	파주	1.23	-5.33	-0.02	-0.01	-0.06	-0.02	0.00	0.07
	포천	-0.20	-5.19	-0.06	-0.08	-0.04	-0.03	-0.02	-0.03
	동두천	-1.20	-10.69	-0.25	-0.29	-0.33	-0.45	-0.27	-0.29
	양주	-1.29	-10.32	-0.14	-0.04	-0.08	-0.04	-0.06	0.05
	의정부	-1.23	-9.68	-0.07	-0.10	-0.09	-0.08	-0.08	0.00
인천	중	-0.96	-3.61	0.28	0.24	0.21	0.29	0.27	0.36
	동	-1.22	-4.35	-0.02	-0.01	-0.04	-0.05	-0.03	-0.02
	미추홀	-0.84	-5.65	-0.01	-0.08	-0.01	-0.17	-0.07	-0.08
	연수	-2.92	-3.67	0.23	0.22	0.22	0.26	0.14	0.14
	남동	-1.33	-4.81	0.07	0.09	0.14	0.19	0.18	0.13
	부평	-1.14	-7.78	0.07	-0.03	-0.02	0.02	0.05	0.00
	계양	-0.51	-5.64	-0.05	-0.04	-0.05	-0.05	-0.03	-0.02
	서	-1.73	-5.17	0.03	0.03	0.03	0.04	0.06	0.05

* '22년 및 '23년 누계는 동일 누적주차를 기준으로 산정(예시: '23년 14주차의 경우, '22년 수치 또한 14주차 누계치임)

□ 전세가격 변동률

지역		누계*		'23년					
		'22년	'23년	7.17	7.24	7.31	8.7	8.14	8.21
서울	도심권	-0.81	-9.63	0.03	0.06	0.08	0.11	0.06	0.13
	종로	-1.23	-8.56	0.00	0.06	0.01	0.04	0.01	0.07
	중	-0.76	-8.73	0.04	0.06	0.06	0.10	0.06	0.13
	용산	-0.67	-10.63	0.03	0.07	0.11	0.14	0.09	0.16
	동북권	-0.50	-10.21	0.05	0.08	0.09	0.09	0.09	0.14
	성동	0.07	-10.31	0.12	0.15	0.22	0.31	0.20	0.32
	광진	-0.56	-11.57	0.10	0.09	0.05	0.15	0.22	0.24
	동대문	-0.17	-8.87	0.09	0.10	0.11	0.13	0.15	0.21
	종랑	-0.15	-8.38	0.05	0.06	0.05	0.08	0.07	0.12
	성북	-1.13	-9.40	0.01	0.06	0.11	0.07	0.06	0.14
	강북	-0.54	-10.68	0.22	0.08	0.03	0.01	0.03	0.09
	도봉	-0.14	-11.97	-0.03	0.09	0.13	0.07	0.07	0.08
	노원	-0.82	-10.52	0.03	0.03	0.03	0.01	0.03	0.07
	서북권	-1.11	-7.23	0.10	0.10	0.12	0.13	0.12	0.20
	은평	-1.11	-7.10	0.14	0.12	0.13	0.15	0.12	0.19
	서대문	-1.32	-8.68	0.04	0.03	0.04	0.10	0.07	0.15
	마포	-0.94	-6.20	0.10	0.15	0.17	0.14	0.16	0.25
	서남권	-0.68	-11.93	0.03	0.05	0.06	0.07	0.08	0.12
	양천	-1.51	-12.47	0.07	0.09	0.10	0.07	0.09	0.13
	강서	-0.93	-13.43	0.02	0.02	0.05	0.08	0.08	0.13
	구로	-0.39	-10.69	-0.01	0.00	0.04	0.07	0.09	0.15
	금천	-0.53	-12.86	0.02	0.03	0.05	0.05	0.08	0.12
	영등포	-0.27	-10.32	0.05	0.10	0.08	0.11	0.11	0.12
	동작	-0.33	-12.26	0.04	0.02	0.02	0.02	0.03	0.05
	관악	-0.43	-11.82	0.01	0.05	0.05	0.09	0.09	0.10
	동남권	-0.26	-9.03	0.14	0.13	0.13	0.16	0.15	0.19
	서초	-0.11	-10.64	0.03	0.04	0.06	0.06	0.06	0.00
	강남	-0.17	-12.09	0.12	0.08	0.07	0.05	0.13	0.15
	송파	-0.44	-5.79	0.24	0.22	0.16	0.29	0.28	0.31
	강동	-0.33	-7.51	0.13	0.16	0.26	0.21	0.08	0.25
경기	과천	0.53	-15.00	0.48	0.40	0.16	0.20	0.25	0.30
	안양	-2.60	-9.06	0.01	-0.02	0.02	0.00	0.01	0.08
	안양 만안	-0.53	-7.34	-0.02	-0.04	0.03	-0.01	-0.06	0.07
	안양 동안	-3.65	-9.92	0.03	-0.02	0.02	0.01	0.04	0.08
	성남	-0.62	-6.48	0.34	0.28	0.50	0.26	0.30	0.31
	성남 수정	-0.53	-2.98	0.29	0.54	0.53	0.26	0.14	0.38
	성남 중원	-1.04	-1.56	0.32	0.23	0.40	0.22	0.21	0.29
	성남 분당	-0.54	-8.34	0.36	0.24	0.51	0.27	0.36	0.30
	군포	-0.94	-11.83	-0.05	-0.04	-0.02	0.02	0.02	0.00
	의왕	-2.52	-9.77	-0.01	-0.02	-0.02	0.00	0.01	0.02
	안성	2.39	-9.72	-0.30	-0.01	0.03	-0.02	0.12	0.04

지역		누계*		'23년					
		'22년	'23년	7.17	7.24	7.31	8.7	8.14	8.21
경기	용인	-2.04	-1379	-0.02	-0.03	-0.02	-0.01	0.00	0.10
	용인 처인	-0.47	-8.04	0.03	0.03	0.00	-0.01	-0.01	-0.02
	용인 기흥	-1.91	-1813	-0.05	-0.06	-0.07	-0.05	-0.03	0.13
	용인 수지	-2.75	-1127	-0.01	-0.03	0.03	0.02	0.04	0.11
	수원	-3.56	-1128	-0.05	0.02	0.02	0.04	0.05	0.09
	수원 장안	-2.29	-1182	0.04	0.00	-0.12	-0.18	-0.11	-0.01
	수원 권선	-2.60	-1135	-0.11	-0.01	-0.11	-0.04	-0.01	0.02
	수원 팔달	-1.15	-1084	-0.02	0.01	0.00	-0.03	-0.01	0.02
	수원 영통	-5.75	-1105	-0.08	0.07	0.20	0.25	0.21	0.23
	부천	-0.66	-1190	0.00	-0.01	0.03	0.05	0.04	0.11
	안산	0.53	-1571	0.17	0.18	0.19	0.34	0.31	0.35
	안산 상록	1.42	-1350	0.27	0.22	0.09	0.33	0.22	0.21
	안산 단원	-0.15	-1736	0.10	0.15	0.27	0.35	0.38	0.46
	시흥	-1.54	-1370	0.41	0.19	0.18	0.20	0.24	0.27
	광명	-3.29	-6.60	0.25	0.30	0.34	0.30	0.31	0.24
	화성	-2.90	-1216	0.39	0.35	0.32	0.41	0.45	0.42
	오산	-1.45	-1309	0.09	0.14	0.08	0.06	0.12	0.28
	평택	2.96	-7.71	0.09	0.08	0.05	-0.02	0.03	0.01
	남양주	-0.40	-1171	0.02	0.10	0.08	0.08	0.10	0.15
	구리	-0.28	-9.92	0.22	0.10	-0.04	0.02	0.38	0.45
	하남	-2.00	-7.61	0.57	0.52	0.58	0.48	0.48	0.57
	광주	-1.86	-1392	0.03	-0.04	-0.06	-0.01	-0.05	-0.02
	이천	8.78	-1027	-0.17	-0.11	-0.17	-0.15	-0.17	-0.18
	여주	1.63	-8.92	-0.33	-0.28	-0.19	-0.13	-0.05	-0.13
	김포	-0.67	-8.33	0.04	0.02	-0.03	0.02	0.00	0.14
	고양	-0.64	-1560	-0.01	-0.01	-0.03	0.05	0.05	0.18
	고양 덕양	-1.42	-1186	-0.02	-0.01	-0.02	0.12	0.04	0.24
	고양 일산동	-0.53	-1468	-0.02	0.00	-0.03	0.02	0.10	0.16
	고양 일산서	0.18	-2041	0.00	-0.01	-0.04	-0.02	0.02	0.13
	파주	1.07	-6.65	-0.02	-0.04	-0.03	0.01	0.02	0.17
	포천	0.70	-5.49	-0.18	-0.14	-0.03	-0.07	-0.05	-0.07
	동두천	1.17	-1261	-0.16	-0.23	-0.24	-0.23	-0.19	-0.15
	양주	-3.75	-2221	-0.68	-0.21	-0.11	-0.10	-0.07	-0.14
	의정부	-2.22	-1227	-0.13	-0.19	-0.19	-0.09	-0.08	-0.04
인천	중	-3.99	-8.55	0.73	0.57	0.52	0.86	0.34	1.02
	동	-0.35	-4.20	-0.03	-0.02	-0.03	-0.06	-0.04	-0.02
	미추홀	-0.51	-1034	-0.16	-0.11	-0.11	-0.33	-0.11	-0.08
	연수	-7.73	-1117	-0.04	-0.01	0.02	0.10	0.07	0.17
	남동	-1.08	-1093	-0.01	-0.02	-0.03	0.05	0.05	0.07
	부평	-0.60	-1330	0.00	-0.01	-0.05	0.03	0.02	0.01
	계양	-0.83	-1093	-0.14	-0.06	-0.02	-0.05	-0.05	-0.03
	서	-5.44	-8.87	0.02	0.02	0.01	0.05	0.05	0.02

* '22년 및 '23년 누계는 동일 누적주차를 기준으로 산정(예시: '23년 14주차의 경우, '22년 수치 또한 14주차 누계치임)

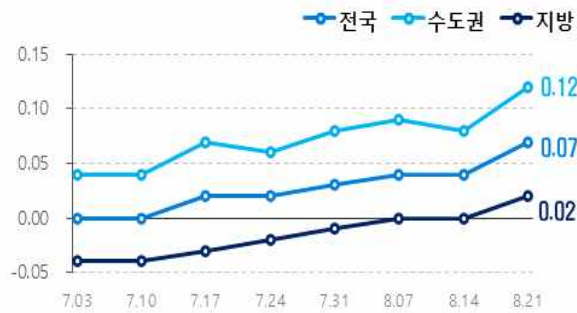
지역	매매 변동률		전세 변동률	
	8.14	8.21	8.14	8.21
부산	-0.04	-0.03	-0.06	-0.05
중	-0.02	0.00	0.00	0.00
서	-0.03	-0.01	-0.04	-0.04
동	-0.08	-0.04	-0.17	-0.09
영도	-0.09	-0.11	-0.02	-0.03
부산진	-0.19	-0.20	-0.22	-0.21
남	0.03	0.02	0.03	0.02
연제	-0.01	0.00	-0.02	-0.05
수영	0.09	0.08	0.00	0.03
해운대	0.04	0.03	0.00	0.00
금정	-0.09	-0.07	-0.06	-0.05
동래	-0.07	-0.02	-0.02	-0.04
기장	-0.01	0.01	0.00	0.00
북	-0.04	0.00	-0.12	-0.05
강서	-0.02	0.00	0.00	0.03
사상	-0.09	-0.09	-0.10	-0.09
사하	-0.08	-0.05	-0.07	-0.05
대구	0.05	0.06	-0.01	-0.02
중	0.08	0.05	-0.10	-0.13
동	0.08	0.05	-0.05	-0.06
서	-0.07	0.03	-0.04	-0.02
남	-0.08	-0.04	-0.07	-0.07
북	0.02	0.02	-0.07	-0.10
수성	0.03	0.04	-0.03	0.01
달서	0.05	0.08	0.10	0.06
달성	0.15	0.16	0.01	-0.02
광주	-0.02	-0.01	-0.02	-0.01
동	-0.01	-0.01	-0.02	0.00
서	-0.02	-0.02	-0.09	0.02
남	-0.02	-0.01	-0.01	-0.07
북	-0.02	-0.03	-0.01	-0.01
광산	-0.01	0.03	0.00	0.00
대전	0.03	0.06	0.09	0.09
동	0.00	-0.01	0.11	0.10
중	0.01	0.05	0.04	0.07
서	0.02	0.08	0.11	0.09
유성	0.07	0.08	0.11	0.10
대덕	0.02	0.02	0.04	0.05
울산	0.04	0.06	-0.03	-0.01
중	0.05	0.08	-0.06	-0.01
남	0.05	0.09	-0.05	0.00
동	0.01	0.02	0.00	0.01
북	0.04	0.04	-0.01	-0.02
울주	0.01	0.03	0.00	0.00

붙임 4

주간 아파트 매매·전세 가격지수 변동률 그래프

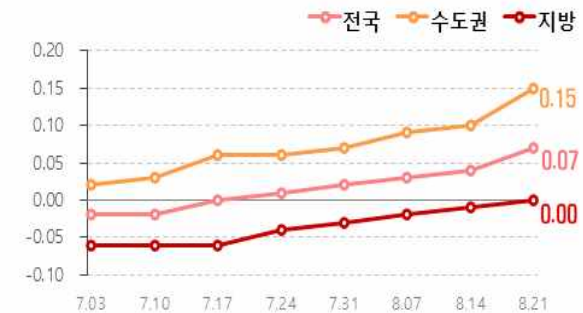
주간 아파트 매매가격지수 변동률

[단위 : %]



주간 아파트 전세가격지수 변동률

[단위 : %]



주요지역 아파트 매매가격지수 변동률

[단위 : %]



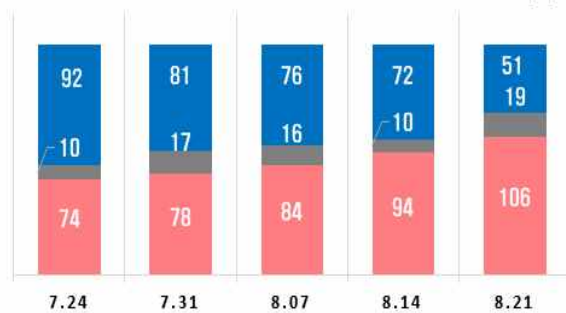
주요지역 아파트 전세가격지수 변동률

[단위 : %]



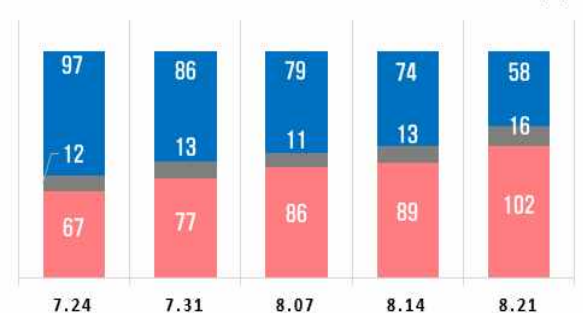
아파트 매매가격 변동 지역분포 추이

상승 ■ 보합 ■ 하락



아파트 전세가격 변동 지역분포 추이

상승 ■ 보합 ■ 하락



전국 아파트 매매·전세가격지수 추이

