
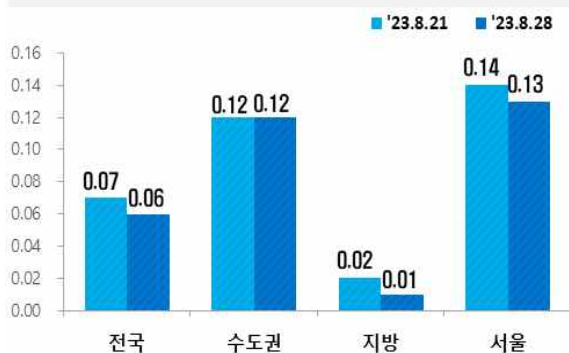
		보 도 자 료		 부동산통계정보 www.reb.or.kr/r-one
		배포일시	2023. 8. 31(목) 총 15매(본문 8매, 붙임 7매)	
담당 부서	부동산통계처 주택통계부	내용문의	<ul style="list-style-type: none">• 담 당 부 장 김 민 섭 ☎(053)663-8501• 담 당 팀 장 홍 석 현 ☎(053)663-8502• 담 당 과 장 김 형 창 ☎(053)663-8510• 담 당 연구원 우 남 교 ☎(053)663-8515	
보 도 일 시		2023년 8월 31일(목) 14:00 이후부터 보도하여 주시기 바랍니다.		



전국주택가격동향조사: 2023년 8월 4주 주간 아파트가격 동향

- 한국부동산원(원장 손태락)이 2023년 8월 4주(8.28일 기준) 전국 주간 아파트가격 동향을 조사한 결과, 매매가격은 0.06% 상승, 전세가격은 0.07% 상승을 기록했다.

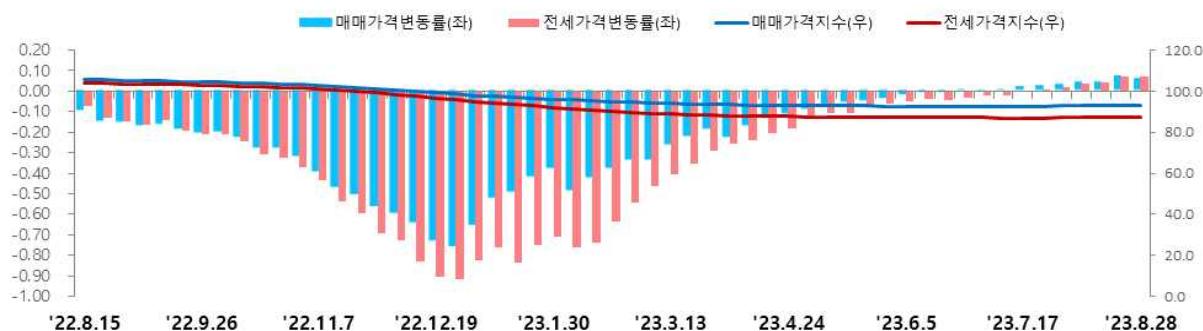
매매가격지수 변동률



전세가격지수 변동률



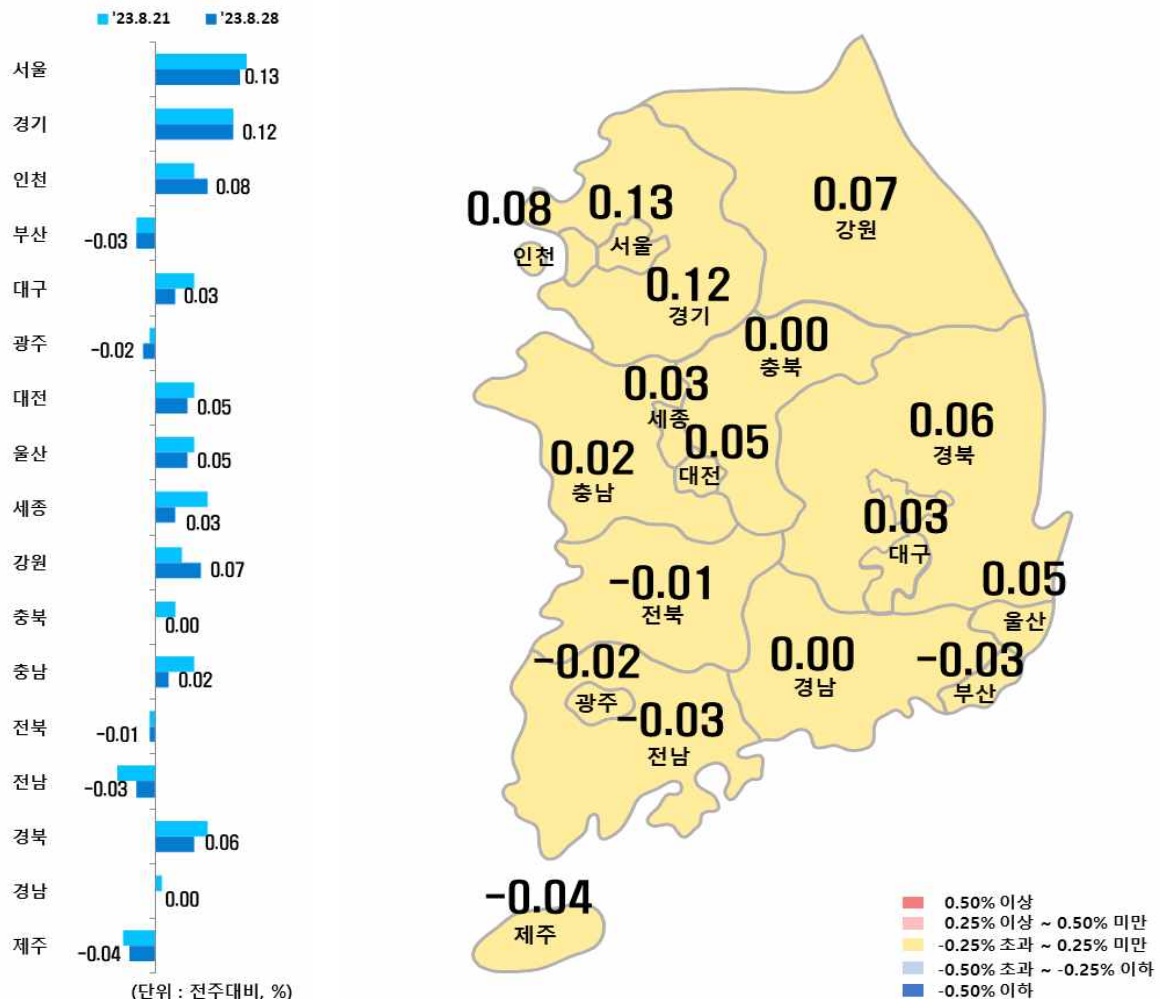
최근 1년간 전국 아파트 매매·전세가격 지수 및 변동률 추이



1 주간 아파트 매매가격 동향

- [전국 : 0.06%] 전국 주간 아파트 매매가격은 지난주(0.07%) 대비 상승폭 축소됐다. 수도권(0.12%→0.12%)은 상승폭 유지, 서울(0.14%→0.13%) 및 지방(0.02%→0.01%)은 상승폭 축소됐다. (5대광역시(0.02%→0.00%), 세종(0.08%→0.03%), 8개도(0.02%→0.01%))
- 시도별로는 서울(0.13%), 경기(0.12%), 인천(0.08%), 강원(0.07%) 등은 상승, 충북(0.00%), 경남(0.00%)은 보합, 제주(-0.04%), 전남(-0.03%), 부산(-0.03%), 광주(-0.02%) 등은 하락했다.
- 공표지역 176개 시군구 중 지난주 대비 상승 지역(106→113개)은 증가, 보합 지역(19→15개) 및 하락 지역(51→48개)은 감소

< 시도별 아파트 매매가격지수 변동률 >



□ [수도권 : 0.12%] 서울 0.13% 상승, 인천 0.08% 상승, 경기 0.12% 상승

○ [서울 : 0.14% → 0.13%]

- 거래희망가격 차이로 매물가격 하향 조정없이 관망세를 보이는 구축 대비, 개발사업 기대감 단지 및 신축 선호단지 위주로 상승 실거래 발생 후에도 매물가격 상승 유지되며 상승 지속
- (강북 14개구 : 0.11%) 성동구(0.23%)는 행당·하왕십리동 대단지 위주로, 동대문구(0.20%)는 이문·장안동 위주로, 용산구(0.19%)는 한남·이촌동 주요단지 위주로, 마포구(0.19%)는 공덕·염리동 주요단지 위주로 상승
- (강남 11개구 : 0.14%) 송파구(0.28%)는 잠실·문정동 대단지 위주로, 강남구(0.20%)는 압구정·개포동 주요단지 위주로, 양천구(0.18%)는 목·신정동 주요단지 위주로, 강동구(0.18%)는 둔촌·고덕동 위주로 상승

○ [인천 : 0.06% → 0.08%]

- 동구(-0.03%)는 송현·송림동 위주로, 계양구(-0.02%)는 작전·용종동 구축 위주로 하락했으나, 중구(0.26%)는 중산·운서동 대단지 위주로, 연수구(0.14%)는 정주여건 양호한 송도·연수동 위주로, 남동구(0.12%)는 논현·구월동 위주로 상승

○ [경기 : 0.12% → 0.12%]

- 동두천시(-0.14%)는 지행·송내동 위주로, 남양주시(-0.07%)는 화도·와부읍 등 외곽지역 위주로, 김포시(-0.04%)는 운양·감정동 위주로 하락했으나, 화성시(0.58%)는 청계·송동 대단지 위주로, 하남시(0.41%)는 망월·덕풍·신장동 위주로, 성남 수정구(0.34%)는 창곡·신흥동 중소형 평형 위주로, 안산 단원구(0.32%)는 신길·선부동 신축 위주로 상승

□ [지방 : 0.01%] 5대광역시 0.00% 보합, 세종 0.03% 상승, 8개도 0.01% 상승

○ [5대광역시 : 0.02% → 0.00%]

- (대전 : 0.06% → 0.05%) 서구(0.06%)는 정주여건 양호한 도안·도마동 위주로, 유성구(0.06%)는 송강·관평동 위주로, 중구(0.04%)는 문화·태평동 대단지 위주로 상승
- (울산 : 0.06% → 0.05%) 남구(0.08%)는 야음·달동 대단지 위주로, 중구(0.06%)는 유곡·약사동 주요단지 위주로, 북구(0.04%)는 화봉·명촌·매곡동 위주로 상승

○ [세종 : 0.08% → 0.03%]

- 한솔·보람·고운동 주요단지 위주로 상승하며 상승세 지속

○ [8개도 : 0.02% → 0.01%]

- (강원 : 0.04% → 0.07%) 동해시(0.40%)는 동화·천곡동 위주로, 삼척시(0.15%)는 정주여건 양호한 교·정상동 위주로 상승

(지난주 대비 %)

구 분		8.21(전기)	8.28(당기)	비 고
1	강원	0.04	0.07	상승폭 확대
2	경북	0.08	0.06	상승폭 축소
3	충남	0.06	0.02	상승폭 축소
4	충북	0.03	0.00	상승에서 보합 전환
5	경남	0.01	0.00	상승에서 보합 전환
6	전북	-0.01	-0.01	하락폭 유지
7	전남	-0.06	-0.03	하락폭 축소
8	제주	-0.05	-0.04	하락폭 축소

(지난주 대비 %)				(지난주 대비 %)			
강원(8개도 중 1위)		8.21	8.28	제주(8개도 중 8위)		8.21	8.28
1	강원 동해시	0.18	0.40	1	제주 서귀포시	-0.02	-0.01
2	강원 삼척시	0.12	0.15	2	제주 제주시	-0.07	-0.05
3	강원 강릉시	-0.01	0.10				
4	강원 원주시	0.08	0.05				
5	강원 속초시	0.01	0.03				
6	강원 태백시	-0.10	0.02				
7	강원 춘천시	-0.01	0.00				

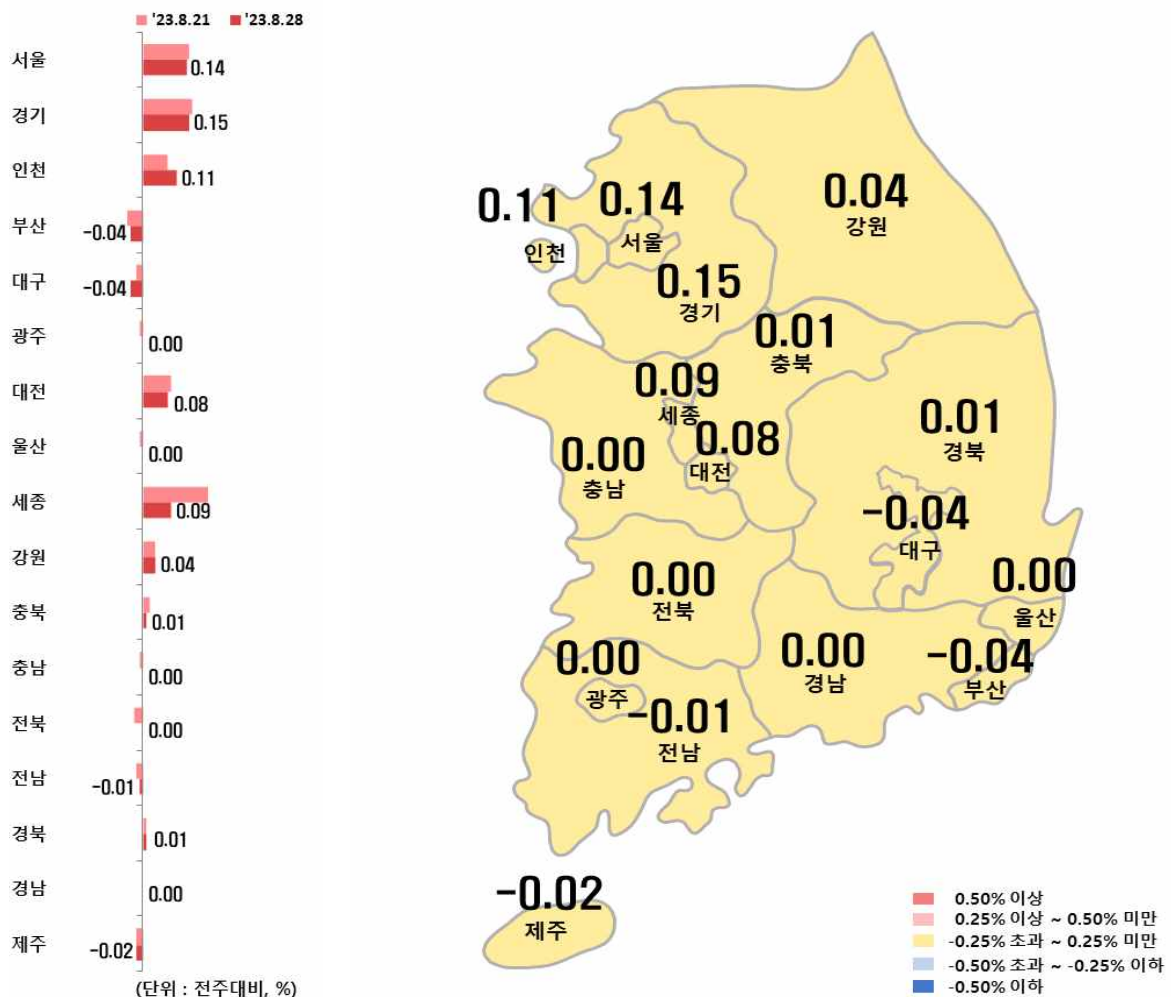
2 주간 아파트 전세가격 동향

□ [전국 : 0.07%] 전국 주간 아파트 전세가격은 지난주(0.07%) 대비 상승폭 유지됐다. 수도권(0.15%→0.14%) 및 서울(0.15%→0.14%)은 상승폭 축소, 지방(0.00%→0.00%)은 보합 유지됐다. (5대광역시(-0.01%→0.01%), 세종(0.21%→0.09%), 8개도(0.00%→0.00%))

○ 시도별로는 경기(0.15%), 서울(0.14%), 인천(0.11%), 대전(0.08%) 등은 상승, 경남(0.00%), 광주(0.00%), 울산(0.00%)은 보합, 대구(-0.04%), 부산(-0.04%), 제주(-0.02%), 전남(-0.01%) 등은 하락했다.

- 공표지역 176개 시군구 중 지난주 대비 상승 지역(102→104개)은 증가, 보합 지역(16→12개)은 감소, 하락 지역(58→60개)은 증가

< 시도별 아파트 전세가격지수 변동률 >



□ [수도권 : 0.14%] 서울 0.14% 상승, 인천 0.11% 상승, 경기 0.15% 상승

○ [서울 : 0.15% → 0.14%]

- 전반적인 매물부족 현상 보이는 가운데, 교통여건 양호한 선호 단지 위주로 저가매물 소진되고 매수문의 꾸준히 유지되며, 상승거래 발생하는 등 서울 전체 상승 지속
- (강북 14개구 : 0.14%) 성동구(0.27%)는 행당·옥수·성수동 중소형 평형 위주로, 용산구(0.21%)는 산천·이촌·문배동 위주로, 마포구(0.18%)는 아현·염리·성산동 주요단지 위주로, 동대문구(0.17%)는 이문·휘경·장안동 대단지 위주로, 성북구(0.17%)는 길음·장위·하월곡동 위주로 상승
- (강남 11개구 : 0.13%) 송파구(0.23%)는 잠실·문정·가락동 주요 단지 위주로, 구로구(0.21%)는 구로·개봉·신도림동 역세권 단지 위주로, 강동구(0.20%)는 고덕·명일·암사동 대단지 위주로, 강서구(0.18%)는 가양·마곡·내발산동 위주로 상승

○ [인천 : 0.08% → 0.11%]

- 계양구(-0.02%)는 작전·병방동 위주로 매물 적체되며 하락했으나, 중구(0.68%)는 운남·중산동 신도시 주요단지 위주로, 연수구(0.24%)는 동춘·송도동 역세권 위주로, 남동구(0.14%)는 논현·만수·간석동 위주로 상승

○ [경기 : 0.16% → 0.15%]

- 이천시(-0.16%)는 대월면·송정동 구축 위주로 하락했으나, 하남시(0.65%)는 감이·풍산동 신도시 신축 위주로, 화성시(0.58%)는 정주여건 양호한 청계·반송동 주요단지 위주로, 안산 단원구(0.39%)는 선부·고잔동 대단지 위주로, 성남 분당구(0.29%)는 야탑·이매동 중저가 위주로, 시흥시(0.28%)는 조남·능곡·월곶동 위주로 상승

□ [지방 : 0.00%] 5대광역시 0.01% 하락, 세종 0.09% 상승, 8개도 0.00% 보합

○ [5대광역시 : -0.01% → -0.01%]

- (대전 : 0.09% → 0.08%) 서구(0.11%)는 도안·만년·관저동 위주로, 중구(0.09%)는 태평·문화동 위주로, 유성구(0.07%)는 원내·송강동 소형 평형 위주로 수요발생하며 상승
- (대구 : -0.02% → -0.04%) 북구(-0.14%)는 동천·구암동 위주로, 남구(-0.08%)는 입주물량 영향있는 봉덕동 위주로, 수성구(-0.05%)는 신매·시지동 구축 위주로 하락하며 하락폭 소폭 확대

○ [세종 : 0.21% → 0.09%]

- 소담·보람·아름동 위주로 매매가격과 동반하여 상승

○ [8개도 : 0.00% → 0.00%]

- (강원 : 0.04% → 0.04%) 원주시(0.21%)는 관설·반곡·명륜동 위주로, 삼척시(0.05%)는 교동 위주로 상승하며 상승세 지속

		(지난주 대비 %)		
구 분		8.21(전기)	8.28(당기)	비 고
1	강원	0.04	0.04	상승폭 유지
2	충북	0.02	0.01	상승폭 축소
3	경북	0.01	0.01	상승폭 유지
4	충남	-0.01	0.00	하락에서 보합 전환
5	전북	-0.03	0.00	하락에서 보합 전환
6	경남	0.00	0.00	보합 유지
7	전남	-0.02	-0.01	하락폭 축소
8	제주	-0.02	-0.02	하락폭 유지

(지난주 대비%)				(지난주 대비%)			
강원(8개도 중 1위)		8.21	8.28	제주(8개도 중 8위)		8.21	8.28
1	강원 원주시	0.08	0.21	1	제주 서귀포시	-0.02	-0.01
2	강원 삼척시	0.00	0.05	2	제주 제주시	-0.02	-0.02
3	강원 태백시	0.00	0.02				
4	강원 춘천시	0.09	0.01				
5	강원 강릉시	-0.02	-0.02				
6	강원 속초시	-0.18	-0.16				
7	강원 동해시	0.12	-0.26				

※ 주간 아파트가격 동향에 대한 세부자료는 한국부동산원 부동산통계정보 시스템 R-ONE(www.reb.or.kr/r-one) 또는 한국부동산원 부동산정보 앱*(스마트폰)을 통해 확인할 수 있다.

* 설치방법 : “구글 Play스토어” 또는 “Apple 앱스토어” 에서 “한국부동산원” 검색 후 설치

붙임 1 : 주간 아파트 시도별 변동률 통계표

붙임 2 : 수도권 지역 주간 아파트 변동률 통계표

붙임 3 : 5대광역시 아파트 변동률 통계표

붙임 4 : 주간 아파트 매매·전세 가격지수 변동률 그래프

☐ 매매가격 변동률

지역	누계*		'23년					
	'22년	'23년	7.24	7.31	8.7	8.14	8.21	8.28
전 국	-0.81	-5.63	0.02	0.03	0.04	0.04	0.07	0.06
수도권	-1.30	-5.77	0.06	0.08	0.09	0.08	0.12	0.12
지 방	-0.33	-5.50	-0.02	-0.01	0.00	0.00	0.02	0.01
서 울	-0.85	-3.25	0.07	0.09	0.09	0.09	0.14	0.13
경 기	-1.46	-7.29	0.06	0.08	0.09	0.08	0.12	0.12
인 천	-1.77	-5.22	0.05	0.07	0.08	0.08	0.06	0.08
부 산	-0.39	-8.02	-0.06	-0.05	-0.06	-0.04	-0.03	-0.03
대 구	-4.79	-8.67	-0.03	-0.02	0.03	0.05	0.06	0.03
광 주	1.19	-5.53	-0.03	-0.04	-0.02	-0.02	-0.01	-0.02
대 전	-2.32	-5.90	0.02	0.01	0.02	0.03	0.06	0.05
울 산	-0.79	-6.00	0.00	0.00	0.01	0.04	0.06	0.05
세 종	-6.33	-5.32	0.25	0.16	0.10	0.10	0.08	0.03
강 원	1.41	-2.48	-0.02	0.03	-0.01	-0.01	0.04	0.07
충 북	0.57	-3.63	0.01	0.04	0.01	0.01	0.03	0.00
충 남	-0.34	-4.03	0.02	0.00	0.02	0.02	0.06	0.02
전 북	3.07	-4.17	-0.03	-0.04	-0.02	-0.03	-0.01	-0.01
전 남	-1.27	-5.19	-0.06	-0.08	-0.06	-0.05	-0.06	-0.03
경 북	0.67	-2.80	-0.02	0.03	0.06	0.06	0.08	0.06
경 남	1.45	-5.08	-0.02	-0.03	-0.01	0.00	0.01	0.00
제 주	1.19	-4.19	-0.07	-0.05	-0.05	-0.04	-0.05	-0.04

* '22년 및 '23년 누계는 동일 누적주차를 기준으로 산정(예시: '23년 14주차의 경우, '22년 수치 또한 14주차 누계치임)

☐ 전세가격 변동률

지역	누계*		'23년					
	'22년	'23년	7.24	7.31	8.7	8.14	8.21	8.28
전 국	-0.76	-8.98	0.01	0.02	0.03	0.04	0.07	0.07
수도권	-1.40	-10.86	0.06	0.07	0.09	0.10	0.15	0.14
지 방	-0.15	-7.15	-0.04	-0.03	-0.02	-0.01	0.00	0.00
서 울	-0.65	-9.96	0.08	0.09	0.11	0.11	0.15	0.14
경 기	-1.38	-11.44	0.07	0.08	0.09	0.11	0.16	0.15
인 천	-3.38	-10.56	0.00	0.00	0.04	0.03	0.08	0.11
부 산	-0.13	-10.20	-0.09	-0.06	-0.07	-0.06	-0.05	-0.04
대 구	-5.61	-12.45	-0.12	-0.08	-0.02	-0.01	-0.02	-0.04
광 주	1.06	-5.48	-0.04	-0.02	-0.03	-0.02	-0.01	0.00
대 전	-3.20	-7.63	0.04	0.04	0.04	0.09	0.09	0.08
울 산	0.50	-10.39	-0.07	-0.04	-0.04	-0.03	-0.01	0.00
세 종	-9.45	-7.17	0.14	0.22	0.12	0.13	0.21	0.09
강 원	1.08	-2.48	-0.01	0.01	0.01	-0.01	0.04	0.04
충 북	1.87	-4.36	-0.01	0.02	0.01	0.02	0.02	0.01
충 남	-0.05	-6.07	-0.01	-0.02	0.00	0.00	-0.01	0.00
전 북	2.52	-5.27	-0.04	-0.02	-0.04	-0.01	-0.03	0.00
전 남	-0.72	-5.60	-0.06	-0.09	-0.08	-0.04	-0.02	-0.01
경 북	1.71	-3.92	-0.04	-0.04	0.00	-0.01	0.01	0.01
경 남	2.44	-6.07	-0.03	-0.02	-0.02	-0.01	0.00	0.00
제 주	1.02	-4.37	-0.05	-0.03	-0.04	-0.02	-0.02	-0.02

* '22년 및 '23년 누계는 동일 누적주차를 기준으로 산정(예시: '23년 14주차의 경우, '22년 수치 또한 14주차 누계치임)

붙임 2

수도권 지역 주간 아파트 변동률 통계표

□ 매매가격 변동률

지역		누계*		'23년					
		'22년	'23년	7.24	7.31	8.7	8.14	8.21	8.28
서울	도심권	-0.67	-3.47	0.08	0.07	0.11	0.09	0.15	0.14
	종로	-1.70	-4.17	0.05	0.02	0.05	0.02	0.07	0.07
	중	-1.45	-4.64	0.09	0.04	0.08	0.02	0.13	0.12
	용산	0.23	-2.45	0.09	0.10	0.14	0.15	0.21	0.19
	동북권	-1.49	-4.28	0.06	0.07	0.07	0.06	0.10	0.10
	성동	-0.36	-2.05	0.12	0.18	0.22	0.17	0.25	0.23
	광진	-0.53	-4.64	0.07	0.06	0.07	0.05	0.16	0.12
	동대문	-1.04	-4.59	0.10	0.12	0.15	0.15	0.20	0.20
	중랑	-0.66	-3.75	0.07	0.05	0.07	0.04	0.10	0.08
	성북	-2.15	-4.03	0.06	0.09	0.07	0.04	0.06	0.15
	강북	-1.74	-5.54	0.08	0.06	0.04	0.03	0.03	0.03
	도봉	-1.93	-6.74	0.03	0.03	0.02	0.04	0.06	0.05
	노원	-2.07	-3.89	0.02	0.00	0.00	0.00	0.02	0.03
	서북권	-1.67	-3.94	0.07	0.09	0.09	0.08	0.11	0.11
	은평	-1.77	-4.41	0.01	0.03	0.07	0.04	0.06	0.10
	서대문	-1.84	-5.15	0.02	0.00	0.05	0.02	0.07	0.04
	마포	-1.44	-2.57	0.16	0.20	0.15	0.17	0.20	0.19
	서남권	-0.53	-4.71	0.06	0.05	0.06	0.07	0.10	0.09
	양천	-0.35	-2.03	0.12	0.12	0.10	0.13	0.18	0.18
	강서	-0.78	-7.54	0.04	0.03	0.06	0.06	0.09	0.07
	구로	-0.58	-5.31	0.01	0.00	0.03	0.03	0.06	0.03
	금천	-0.79	-6.62	0.05	0.06	0.04	0.03	0.10	0.08
	영등포	-0.51	-3.90	0.08	0.10	0.09	0.09	0.16	0.16
	동작	-0.14	-2.92	0.00	0.00	0.00	0.01	0.00	0.00
	관악	-0.63	-5.47	0.06	0.06	0.09	0.09	0.10	0.06
	동남권	-0.08	0.10	0.10	0.18	0.14	0.16	0.23	0.20
	서초	0.63	0.27	0.06	0.07	0.07	0.06	0.12	0.11
	강남	0.12	-0.19	0.09	0.18	0.11	0.09	0.20	0.20
	송파	-0.59	1.94	0.14	0.27	0.23	0.31	0.37	0.28
	강동	-0.53	-2.23	0.11	0.17	0.12	0.12	0.18	0.18
경기	과천	-1.85	-2.64	0.38	0.48	0.46	0.40	0.46	0.31
	안양	-1.74	-7.06	0.00	0.03	0.07	0.05	0.08	0.06
	안양 만안	-1.04	-6.01	-0.02	0.02	0.08	0.08	0.12	-0.02
	안양 동안	-2.10	-7.59	0.01	0.04	0.06	0.03	0.06	0.10
	성남	-0.31	-3.68	0.20	0.33	0.29	0.32	0.27	0.27
	성남 수정	-0.48	-2.34	0.40	0.39	0.30	0.33	0.37	0.34
	성남 중원	-1.57	-4.70	0.14	0.35	0.20	0.20	0.26	0.24
	성남 분당	0.01	-3.74	0.17	0.31	0.31	0.35	0.26	0.26
	군포	-0.68	-11.66	-0.03	-0.03	-0.02	-0.03	-0.01	-0.02
	의왕	-3.18	-8.23	-0.03	-0.05	-0.02	-0.01	0.00	0.03
	안성	1.50	-8.18	-0.02	-0.09	-0.02	-0.06	0.00	0.09

지역		누계*		'23년					
		'22년	'23년	7.24	7.31	8.7	8.14	8.21	8.28
경기	용인	-2.13	-7.25	0.05	0.03	0.07	0.05	0.13	0.05
	용인 처인	-0.67	-0.91	0.13	0.11	0.11	0.10	0.12	0.03
	용인 기흥	-2.08	-8.63	0.01	0.01	0.08	0.07	0.15	0.05
	용인 수지	-2.73	-8.01	0.07	0.03	0.04	0.02	0.10	0.06
	수원	-2.74	-7.95	0.08	0.09	0.08	0.09	0.12	0.14
	수원 장안	-1.75	-10.20	0.02	0.07	0.05	0.01	0.16	0.17
	수원 권선	-2.24	-8.34	-0.02	-0.07	0.00	0.02	0.05	0.08
	수원 팔달	-1.57	-8.62	-0.06	-0.02	-0.04	-0.02	0.02	0.03
	수원 영통	-4.05	-6.07	0.23	0.26	0.20	0.23	0.18	0.20
	부천	-0.86	-6.45	0.02	0.04	0.07	0.06	0.08	0.07
	안산	-0.83	-7.90	0.09	0.21	0.26	0.24	0.32	0.25
	안산 상록	0.37	-5.78	0.06	0.19	0.24	0.20	0.25	0.15
	안산 단원	-1.74	-9.49	0.11	0.23	0.28	0.28	0.38	0.32
	시흥	-3.99	-7.63	0.14	0.13	0.18	0.11	0.26	0.19
	광명	-2.32	-2.05	0.36	0.43	0.37	0.32	0.31	0.30
	화성	-4.33	-6.04	0.38	0.45	0.39	0.32	0.44	0.58
	오산	-3.42	-8.65	0.21	0.18	0.26	0.07	0.28	0.18
	평택	0.76	-5.38	0.04	0.03	0.07	0.05	0.00	0.01
	남양주	-1.14	-7.77	-0.06	-0.05	-0.04	-0.02	-0.02	-0.07
	구리	-1.11	-5.92	-0.01	-0.05	-0.21	-0.02	0.04	0.02
	하남	-2.52	-5.87	0.42	0.45	0.50	0.49	0.42	0.41
	광주	-2.17	-8.52	-0.06	-0.06	-0.02	-0.05	-0.11	0.00
	이천	7.64	-6.70	0.01	0.00	-0.01	-0.02	-0.01	-0.03
	여주	1.44	-5.27	-0.05	-0.04	-0.05	-0.01	0.07	0.06
	김포	-1.07	-6.90	-0.05	-0.09	-0.10	-0.06	-0.10	-0.04
	고양	-0.12	-10.06	-0.08	-0.05	-0.04	0.00	0.06	0.03
	고양 덕양	-1.31	-9.65	-0.09	-0.05	-0.02	0.03	0.09	0.05
	고양 일산동	0.82	-8.04	-0.03	-0.01	-0.04	-0.02	0.02	0.01
	고양 일산서	0.66	-11.90	-0.09	-0.08	-0.05	-0.03	0.04	0.02
	파주	0.98	-5.26	-0.01	-0.06	-0.02	0.00	0.07	0.08
	포천	-0.29	-5.22	-0.08	-0.04	-0.03	-0.02	-0.03	-0.02
	동두천	-1.30	-10.82	-0.29	-0.33	-0.45	-0.27	-0.29	-0.14
	양주	-1.67	-10.27	-0.04	-0.08	-0.04	-0.06	0.05	0.05
	의정부	-1.50	-9.67	-0.10	-0.09	-0.08	-0.08	0.00	0.01
인천	중	-1.24	-3.35	0.24	0.21	0.29	0.27	0.36	0.26
	동	-1.41	-4.38	-0.01	-0.04	-0.05	-0.03	-0.02	-0.03
	미추홀	-1.13	-5.66	-0.08	-0.01	-0.17	-0.07	-0.08	-0.01
	연수	-3.29	-3.54	0.22	0.22	0.26	0.14	0.14	0.14
	남동	-1.57	-4.69	0.09	0.14	0.19	0.18	0.13	0.12
	부평	-1.41	-7.76	-0.03	-0.02	0.02	0.05	0.00	0.02
	계양	-0.77	-5.66	-0.04	-0.05	-0.05	-0.03	-0.02	-0.02
	서	-2.03	-5.09	0.03	0.03	0.04	0.06	0.05	0.09

* '22년 및 '23년 누계는 동일 누적주차를 기준으로 산정(예시: '23년 14주차의 경우, '22년 수치 또한 14주차 누계치임)

□ 전세가격 변동률

지역		누계*		'23년					
		'22년	'23년	7.24	7.31	8.7	8.14	8.21	8.28
서울	도심권	-0.92	-9.48	0.06	0.08	0.11	0.06	0.13	0.17
	종로	-1.41	-8.45	0.06	0.01	0.04	0.01	0.07	0.12
	중	-0.87	-8.61	0.06	0.06	0.10	0.06	0.13	0.14
	용산	-0.75	-10.44	0.07	0.11	0.14	0.09	0.16	0.21
	동북권	-0.57	-10.09	0.08	0.09	0.09	0.09	0.14	0.13
	성동	0.03	-10.07	0.15	0.22	0.31	0.20	0.32	0.27
	광진	-0.61	-11.43	0.09	0.05	0.15	0.22	0.24	0.15
	동대문	-0.28	-8.72	0.10	0.11	0.13	0.15	0.21	0.17
	종랑	-0.22	-8.26	0.06	0.05	0.08	0.07	0.12	0.13
	성북	-1.27	-9.25	0.06	0.11	0.07	0.06	0.14	0.17
	강북	-0.60	-10.57	0.08	0.03	0.01	0.03	0.09	0.12
	도봉	-0.20	-11.92	0.09	0.13	0.07	0.07	0.08	0.05
	노원	-0.88	-10.47	0.03	0.03	0.01	0.03	0.07	0.05
	서북권	-1.25	-7.09	0.10	0.12	0.13	0.12	0.20	0.15
	은평	-1.25	-6.99	0.12	0.13	0.15	0.12	0.19	0.12
	서대문	-1.50	-8.54	0.03	0.04	0.10	0.07	0.15	0.15
	마포	-1.05	-6.03	0.15	0.17	0.14	0.16	0.25	0.18
	서남권	-0.77	-11.82	0.05	0.06	0.07	0.08	0.12	0.12
	양천	-1.63	-12.39	0.09	0.10	0.07	0.09	0.13	0.09
	강서	-0.99	-13.27	0.02	0.05	0.08	0.08	0.13	0.18
	구로	-0.48	-10.51	0.00	0.04	0.07	0.09	0.15	0.21
	금천	-0.61	-12.73	0.03	0.05	0.05	0.08	0.12	0.15
	영등포	-0.36	-10.24	0.10	0.08	0.11	0.11	0.12	0.09
	동작	-0.40	-12.23	0.02	0.02	0.02	0.03	0.05	0.03
	관악	-0.49	-11.74	0.05	0.05	0.09	0.09	0.10	0.09
	동남권	-0.35	-8.90	0.13	0.13	0.16	0.15	0.19	0.15
	서초	-0.17	-10.61	0.04	0.06	0.06	0.06	0.00	0.04
	강남	-0.25	-11.99	0.08	0.07	0.05	0.13	0.15	0.12
	송파	-0.58	-5.58	0.22	0.16	0.29	0.28	0.31	0.23
	강동	-0.39	-7.32	0.16	0.26	0.21	0.08	0.25	0.20
경기	과천	0.72	-14.85	0.40	0.16	0.20	0.25	0.30	0.17
	안양	-2.68	-9.02	-0.02	0.02	0.00	0.01	0.08	0.04
	안양 만안	-0.68	-7.32	-0.04	0.03	-0.01	-0.06	0.07	0.02
	안양 동안	-3.69	-9.87	-0.02	0.02	0.01	0.04	0.08	0.05
	성남	-0.75	-6.24	0.28	0.50	0.26	0.30	0.31	0.26
	성남 수정	-0.67	-2.77	0.54	0.53	0.26	0.14	0.38	0.21
	성남 중원	-1.22	-1.38	0.23	0.40	0.22	0.21	0.29	0.19
	성남 분당	-0.66	-8.08	0.24	0.51	0.27	0.36	0.30	0.29
	군포	-1.00	-11.81	-0.04	-0.02	0.02	0.02	0.00	0.02
	의왕	-2.58	-9.75	-0.02	-0.02	0.00	0.01	0.02	0.02
	안성	2.36	-9.70	-0.01	0.03	-0.02	0.12	0.04	0.02

지역		누계*		'23년					
		'22년	'23년	7.24	7.31	8.7	8.14	8.21	8.28
경기	용인	-2.24	-1369	-0.03	-0.02	-0.01	0.00	0.10	0.12
	용인 처인	-0.60	-8.04	0.03	0.00	-0.01	-0.01	-0.02	-0.01
	용인 기흥	-2.14	-1799	-0.06	-0.07	-0.05	-0.03	0.13	0.18
	용인 수지	-2.95	-1118	-0.03	0.03	0.02	0.04	0.11	0.11
	수원	-3.93	-1118	0.02	0.02	0.04	0.05	0.09	0.11
	수원 장안	-2.48	-1179	0.00	-0.12	-0.18	-0.11	-0.01	0.03
	수원 권선	-2.94	-1128	-0.01	-0.11	-0.04	-0.01	0.02	0.07
	수원 팔달	-1.28	-1083	0.01	0.00	-0.03	-0.01	0.02	0.01
	수원 영통	-6.33	-1085	0.07	0.20	0.25	0.21	0.23	0.23
	부천	-0.77	-1182	-0.01	0.03	0.05	0.04	0.11	0.09
	안산	0.36	-1546	0.18	0.19	0.34	0.31	0.35	0.29
	안산 상록	1.35	-1336	0.22	0.09	0.33	0.22	0.21	0.16
	안산 단원	-0.38	-1704	0.15	0.27	0.35	0.38	0.46	0.39
	시흥	-1.92	-1346	0.19	0.18	0.20	0.24	0.27	0.28
	광명	-3.41	-636	0.30	0.34	0.30	0.31	0.24	0.26
	화성	-3.16	-1165	0.35	0.32	0.41	0.45	0.42	0.58
	오산	-1.76	-1304	0.14	0.08	0.06	0.12	0.28	0.06
	평택	2.86	-767	0.08	0.05	-0.02	0.03	0.01	0.04
	남양주	-0.71	-1158	0.10	0.08	0.08	0.10	0.15	0.14
	구리	-0.39	-982	0.10	-0.04	0.02	0.38	0.45	0.12
	하남	-2.38	-7.01	0.52	0.58	0.48	0.48	0.57	0.65
	광주	-2.33	-1389	-0.04	-0.06	-0.01	-0.05	-0.02	0.03
	이천	8.89	-1041	-0.11	-0.17	-0.15	-0.17	-0.18	-0.16
	여주	1.66	-8.97	-0.28	-0.19	-0.13	-0.05	-0.13	-0.05
	김포	-0.88	-8.28	0.02	-0.03	0.02	0.00	0.14	0.06
	고양	-0.84	-1547	-0.01	-0.03	0.05	0.05	0.18	0.16
	고양 덕양	-1.66	-1170	-0.01	-0.02	0.12	0.04	0.24	0.18
	고양 일산동	-0.70	-1454	0.00	-0.03	0.02	0.10	0.16	0.17
	고양 일산서	0.01	-2032	-0.01	-0.04	-0.02	0.02	0.13	0.12
	파주	0.80	-655	-0.04	-0.03	0.01	0.02	0.17	0.10
	포천	0.69	-557	-0.14	-0.03	-0.07	-0.05	-0.07	-0.09
	동두천	1.14	-1274	-0.23	-0.24	-0.23	-0.19	-0.15	-0.14
	양주	-4.15	-2226	-0.21	-0.11	-0.10	-0.07	-0.14	-0.06
	의정부	-2.64	-1229	-0.19	-0.19	-0.09	-0.08	-0.04	-0.02
인천	중	-4.53	-7.93	0.57	0.52	0.86	0.34	1.02	0.68
	동	-0.57	-4.22	-0.02	-0.03	-0.06	-0.04	-0.02	-0.02
	미추홀	-0.81	-1036	-0.11	-0.11	-0.33	-0.11	-0.08	-0.01
	연수	-8.08	-1096	-0.01	0.02	0.10	0.07	0.17	0.24
	남동	-1.38	-1081	-0.02	-0.03	0.05	0.05	0.07	0.14
	부평	-0.87	-1327	-0.01	-0.05	0.03	0.02	0.01	0.03
	계양	-1.10	-1095	-0.06	-0.02	-0.05	-0.05	-0.03	-0.02
	서	-5.81	-8.84	0.02	0.01	0.05	0.05	0.02	0.03

* '22년 및 '23년 누계는 동일 누적주차를 기준으로 산정(예시: '23년 14주차의 경우, '22년 수치 또한 14주차 누계치임)

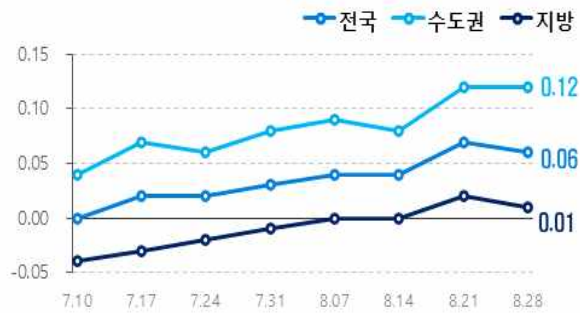
지역	매매 변동률		전세 변동률	
	8.21	8.28	8.21	8.28
부산	-0.03	-0.03	-0.05	-0.04
중	0.00	0.01	0.00	0.00
서	-0.01	-0.02	-0.04	-0.05
동	-0.04	-0.05	-0.09	-0.02
영도	-0.11	-0.16	-0.03	-0.12
부산진	-0.20	-0.13	-0.21	-0.10
남	0.02	0.01	0.02	0.00
연제	0.00	0.01	-0.05	-0.03
수영	0.08	0.03	0.03	0.00
해운대	0.03	0.02	0.00	0.01
금정	-0.07	-0.09	-0.05	-0.07
동래	-0.02	-0.03	-0.04	-0.03
기장	0.01	0.00	0.00	0.01
북	0.00	0.02	-0.05	0.00
강서	0.00	0.02	0.03	0.01
사상	-0.09	-0.11	-0.09	-0.12
사하	-0.05	-0.08	-0.05	-0.07
대구	0.06	0.03	-0.02	-0.04
중	0.05	0.04	-0.13	-0.05
동	0.05	0.06	-0.06	-0.04
서	0.03	0.00	-0.02	-0.03
남	-0.04	-0.07	-0.07	-0.08
북	0.02	0.00	-0.10	-0.14
수성	0.04	0.03	0.01	-0.05
달서	0.08	0.00	0.06	0.04
달성	0.16	0.13	-0.02	-0.05
광주	-0.01	-0.02	-0.01	0.00
동	-0.01	0.00	0.00	-0.01
서	-0.02	-0.05	0.02	0.02
남	-0.01	-0.06	-0.07	-0.07
북	-0.03	-0.02	-0.01	-0.02
광산	0.03	0.01	0.00	0.03
대전	0.06	0.05	0.09	0.08
동	-0.01	0.00	0.10	0.04
중	0.05	0.04	0.07	0.09
서	0.08	0.06	0.09	0.11
유성	0.08	0.06	0.10	0.07
대덕	0.02	0.03	0.05	0.05
울산	0.06	0.05	-0.01	0.00
중	0.08	0.06	-0.01	-0.01
남	0.09	0.08	0.00	-0.01
동	0.02	0.01	0.01	0.01
북	0.04	0.04	-0.02	-0.01
울주	0.03	0.03	0.00	0.01

붙임 4

주간 아파트 매매·전세 가격지수 변동률 그래프

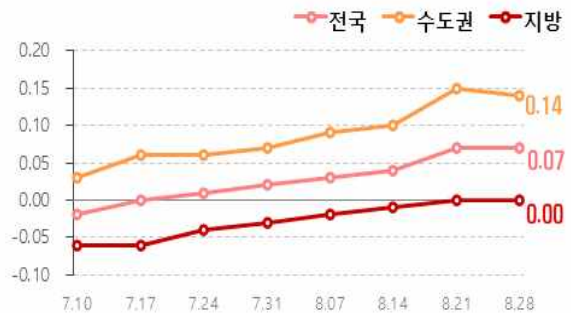
주간 아파트 매매가격지수 변동률

[단위 : %]



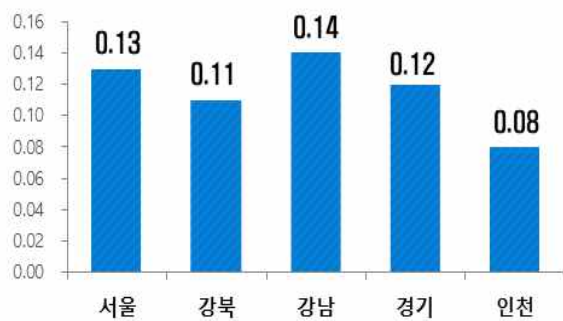
주간 아파트 전세가격지수 변동률

[단위 : %]



주요지역 아파트 매매가격지수 변동률

[단위 : %]



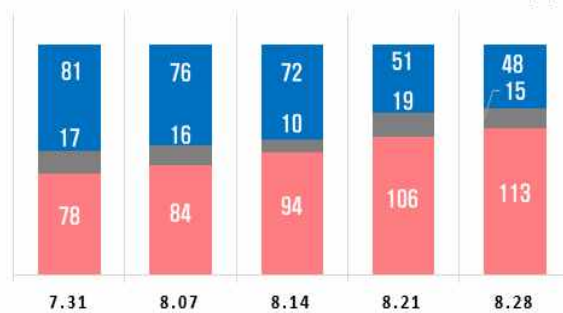
주요지역 아파트 전세가격지수 변동률

[단위 : %]



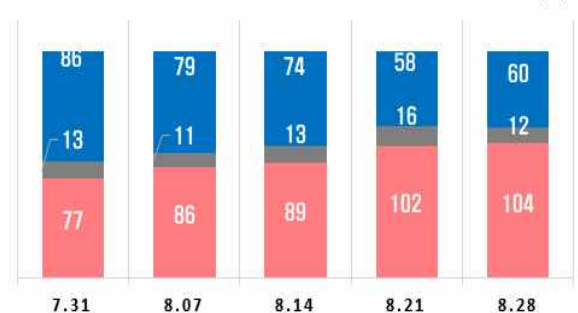
아파트 매매가격 변동 지역분포 추이

■ 상승 ■ 보합 ■ 하락



아파트 전세가격 변동 지역분포 추이

■ 상승 ■ 보합 ■ 하락



전국 아파트 매매·전세가격지수 추이

