



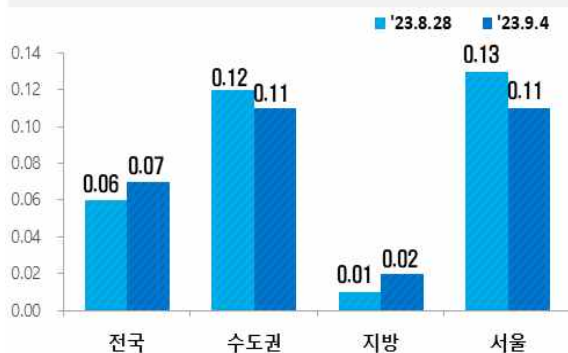
<div></div> <div>한국부동산원</div>		보 도 자 료		<div></div> <div>부동산통계정보 www.reb.or.kr/r-one</div>
		배포일시	2023. 9. 7(목) 총 15매(본문 8매, 붙임 7매)	
담당 부서	부동산통계처 주택통계부	내 용 문 의	<div><div>• 담 당 부 장</div><div>• 담 당 팀 장</div><div>• 담 당 과 장</div><div>• 담 당 연 구 원</div></div> <div><div>김 민 섭</div><div>홍 석 현</div><div>김 형 창</div><div>우 남 교</div></div> <div><div>☎(053)663-8501</div><div>☎(053)663-8502</div><div>☎(053)663-8510</div><div>☎(053)663-8515</div></div>	
보 도 일 시		2023년 9월 7일(목) 14:00 이후부터 보도하여 주시기 바랍니다.		



전국주택가격동향조사: 2023년 9월 1주 주간 아파트가격 동향

- 한국부동산원(원장 손태락)이 2023년 9월 1주(9.4일 기준) 전국 주간 아파트가격 동향을 조사한 결과, 매매가격은 0.07% 상승, 전세가격은 0.09% 상승을 기록했다.

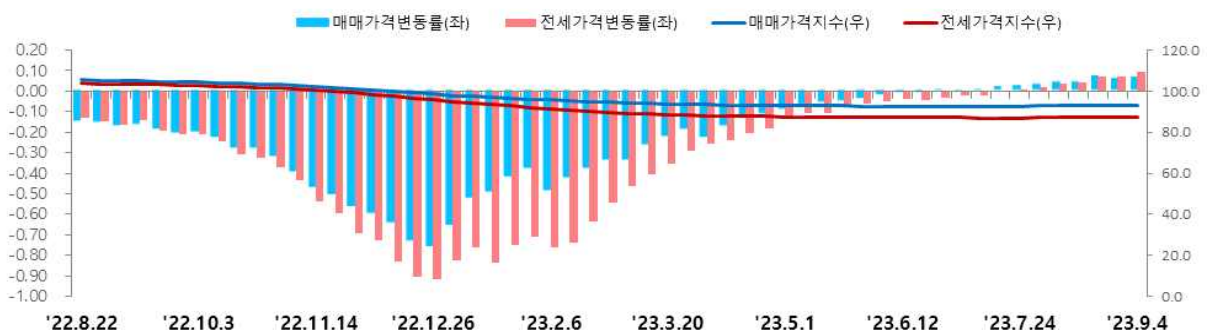
매매가격지수 변동률



전세가격지수 변동률



최근 1년간 전국 아파트 매매·전세가격 지수 및 변동률 추이



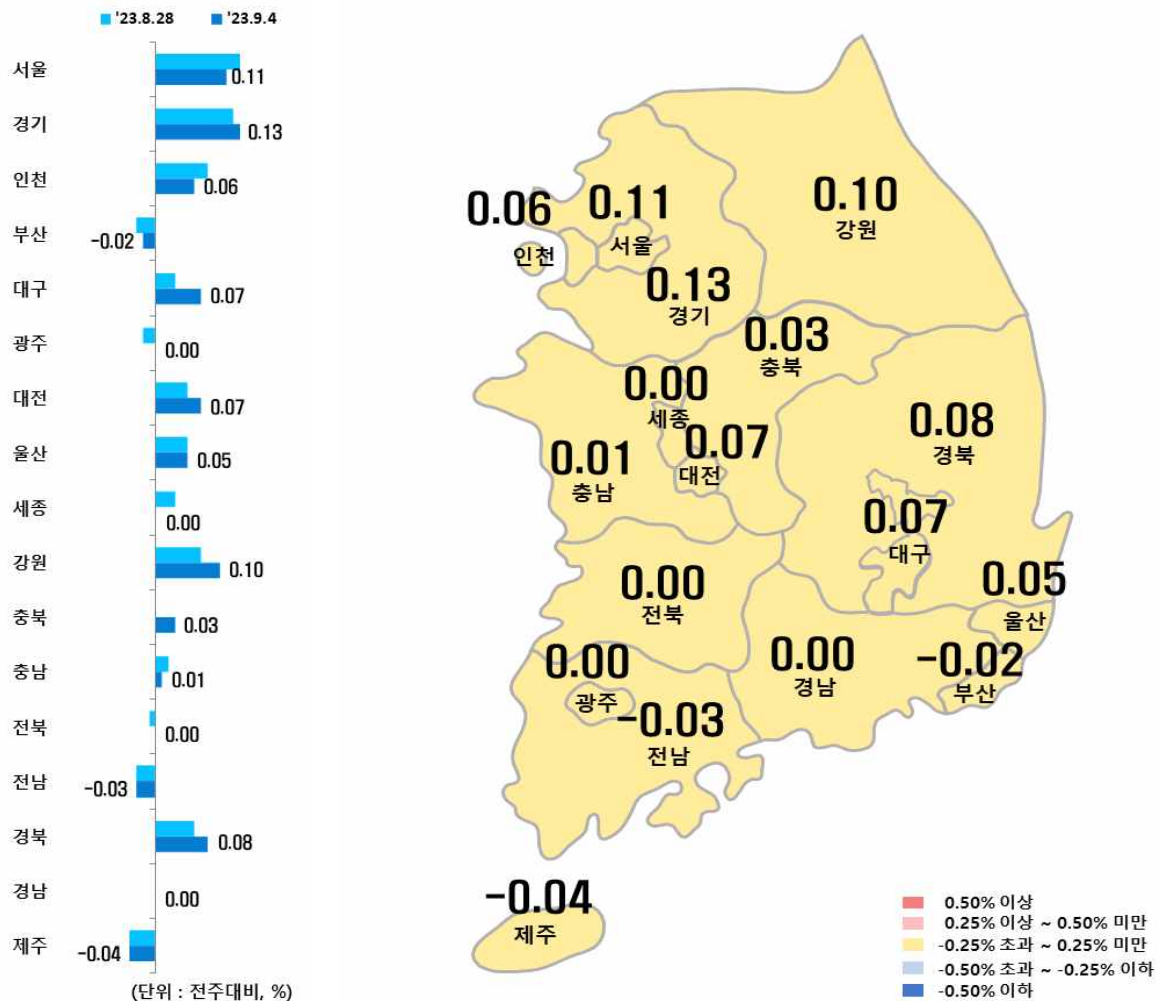
1 주간 아파트 매매가격 동향

□ [전국 : 0.07%] 전국 주간 아파트 매매가격은 지난주(0.06%) 대비 상승폭 확대됐다. 수도권(0.12%→0.11%) 및 서울(0.13%→0.11%)은 상승폭 축소, 지방(0.01%→0.02%)은 상승폭 확대됐다. (5대광역시(0.00%→0.03%), 세종(0.03%→0.00%), 8개도(0.01%→0.03%))

○ 시도별로는 경기(0.13%), 서울(0.11%), 강원(0.10%), 경북(0.08%) 등은 상승, 경남(0.00%), 전북(0.00%) 등은 보합, 제주(-0.04%), 전남(-0.03%), 부산(-0.02%)은 하락했다.

- 공표지역 176개 시군구 중 지난주 대비 상승 지역(113→123개)은 증가, 보합 지역(15→11개) 및 하락 지역(48→42개)은 감소

< 시도별 아파트 매매가격지수 변동률 >



□ [수도권 : 0.11%] 서울 0.11% 상승, 인천 0.06% 상승, 경기 0.13% 상승

○ [서울 : 0.13% → 0.11%]

- 급매물 소진 후 매수자 관망세 짙어지며 매도희망가격 상승이 제한적인 상황속에서, 선호단지 위주로 간헐적 상승거래 후 매물가격 상향조정 유지되며 상승 지속
- (강북 14개구 : 0.10%) 마포구(0.18%)는 염리·아현동 중소형 평형 위주로, 용산구(0.17%)는 도원·이촌동 주요단지 위주로, 동대문구(0.17%)는 장안·전농동 대단지 위주로, 성북구(0.14%)는 길음·정릉동 위주로, 광진구(0.13%)는 자양·구의동 신축 위주로 상승
- (강남 11개구 : 0.12%) 송파구(0.24%)는 송파·잠실동 대단지 위주로, 양천구(0.17%)는 목·신정동 주요단지 위주로, 강동구(0.17%)는 암사·명일동 구축 또는 대단지 위주로, 영등포구(0.14%)는 양평·여의도동 역세권 위주로 상승

○ [인천 : 0.08% → 0.06%]

- 미추홀구(-0.08%)는 주안·용현동 구축 위주로, 부평구(-0.03%)는 산곡·십정동 대단지 위주로 하락했으나, 중구(0.45%)는 중산·운서동 대단지 위주로, 연수구(0.15%)는 대단지 밀집지역인 송도·연수동 위주로, 남동구(0.07%)는 논현·서창동 위주로 상승

○ [경기 : 0.12% → 0.13%]

- 김포시(-0.08%)는 운양·감정동 위주로, 동두천시(-0.05%)는 지행·송내동 위주로, 이천시(-0.04%)는 부발읍·증포동 위주로 하락했으나, 과천시(0.40%)는 중앙·별양동 위주로, 안산 단원구(0.39%)는 초지·고잔동 신축 위주로, 화성시(0.38%)는 청계·능동 대단지 위주로, 하남시(0.34%)는 망월·선동 위주로, 성남 수정구(0.30%)는 수진·단대동 중소형 평형 위주로 상승

□ [지방 : 0.02%] 5대광역시 0.03% 상승, 세종 0.00% 보합, 8개도 0.03% 상승

○ [5대광역시 : 0.00% → 0.03%]

- (대구 : 0.03% → 0.07%) 달성군(0.22%)은 옥포·화원읍 대단지 위주로, 달서구(0.09%)는 대곡·상인동 주요단지 위주로, 수성구(0.08%)는 시지·매호동 위주로 상승
- (대전 : 0.05% → 0.07%) 유성구(0.09%)는 관평·봉명동 위주로, 중구(0.08%)는 중촌·목·태평동 주요단지 위주로, 서구(0.07%)는 정주여건 양호한 도안·둔산동 위주로 상승

○ [세종 : 0.03% → 0.00%]

- 아름·새롬동 위주로 상승했으나, 일부지역 하락거래 발생하며 보합 전환

○ [8개도 : 0.01% → 0.03%]

- (강원 : 0.07% → 0.10%) 강릉시(0.16%)는 초당·입암동 중소형 평형 위주로, 동해시(0.15%)는 발한·천곡동 위주로 상승

(지난주 대비 %)

구 분		8.28(전기)	9.4(당기)	비 고
1	강원	0.07	0.10	상승폭 확대
2	경북	0.06	0.08	상승폭 확대
3	충북	0.00	0.03	보합에서 상승 전환
4	충남	0.02	0.01	상승폭 축소
5	전북	-0.01	0.00	하락에서 보합 전환
6	경남	0.00	0.00	보합 유지
7	전남	-0.03	-0.03	하락폭 유지
8	제주	-0.04	-0.04	하락폭 유지

(지난주 대비 %)				(지난주 대비 %)			
강원(8개도 중 1위)		8.28	9.4	제주(8개도 중 8위)		8.28	9.4
1	강원 강릉시	0.10	0.16	1	제주 서귀포시	-0.01	-0.01
2	강원 동해시	0.40	0.15	2	제주 제주시	-0.05	-0.05
3	강원 속초시	0.03	0.10				
4	강원 원주시	0.05	0.09				
5	강원 태백시	0.02	0.09				
6	강원 삼척시	0.15	0.06				
7	강원 춘천시	0.00	0.05				

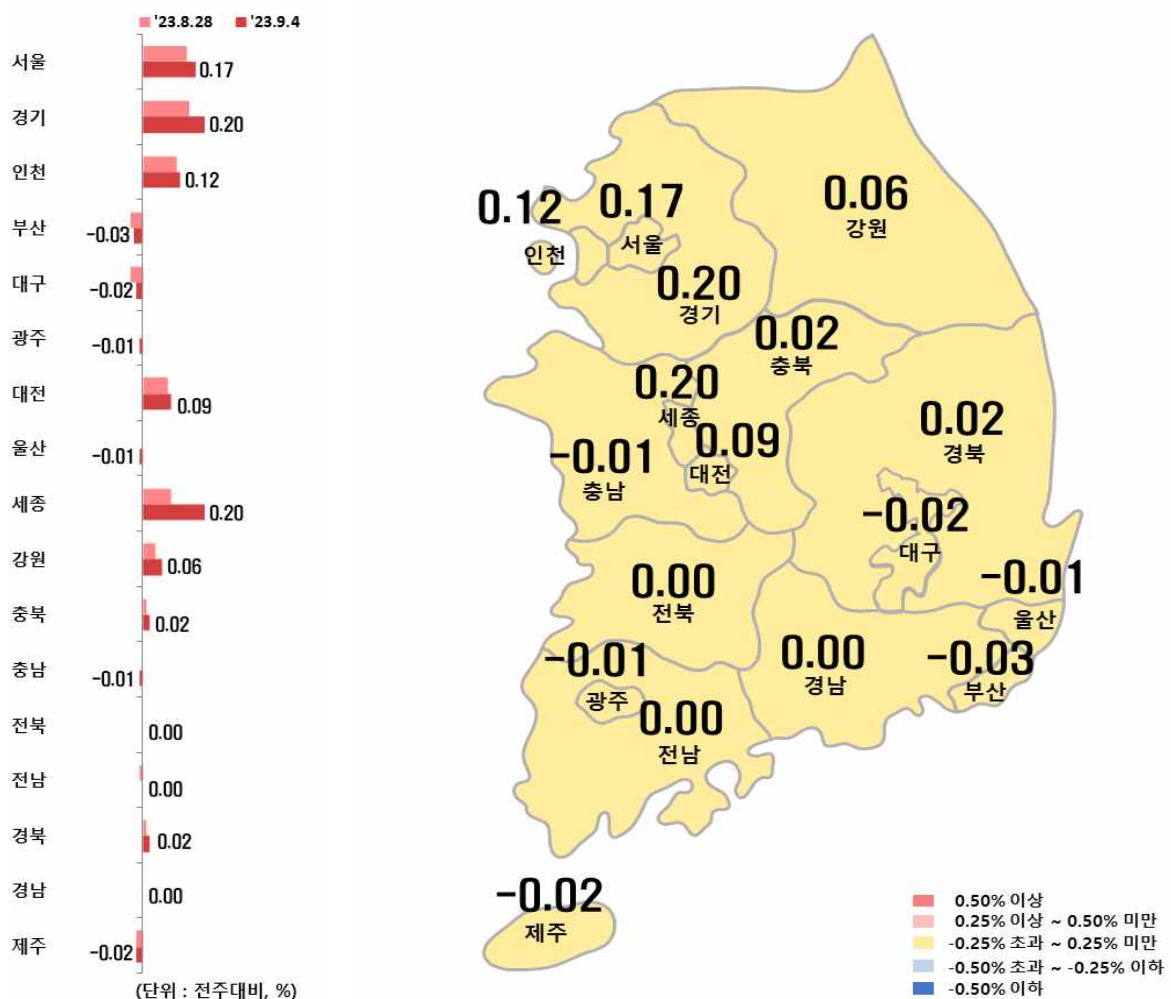
2 주간 아파트 전세가격 동향

□ [전국 : 0.09%] 전국 주간 아파트 전세가격은 지난주(0.07%) 대비 상승폭 확대됐다. 수도권(0.14%→0.18%) 및 서울(0.14%→0.17%)은 상승폭 확대, 지방(0.00%→0.01%)은 상승 전환됐다. (5대광역시(-0.01%→0.00%), 세종(0.09%→0.20%), 8개도(0.00%→0.01%))

○ 시도별로는 경기(0.20%), 세종(0.20%), 서울(0.17%), 인천(0.12%) 등은 상승, 전북(0.00%), 전남(0.00%), 경남(0.00%)은 보합, 부산(-0.03%), 제주(-0.02%), 대구(-0.02%), 충남(-0.01%) 등은 하락했다.

- 공표지역 176개 시군구 중 지난주 대비 상승 지역(104→106개) 및 보합 지역(12→19개)은 상승, 하락 지역(60→51개)은 감소

< 시도별 아파트 전세가격지수 변동률 >



□ [수도권 : 0.18%] 서울 0.17% 상승, 인천 0.12% 상승, 경기 0.20% 상승

○ [서울 : 0.14% → 0.17%]

- 전반적인 매물부족 상황속에서 매수문의 꾸준히 유지되는 가운데, 정주여건 양호한 선호단지 및 수리상태 양호한 단지 위주로 상승거래 후 매도호가 상승세 지속되며 상승폭 확대
- (강북 14개구 : 0.18%) 성동구(0.35%)는 행당·금호동 대단지 위주로, 용산구(0.26%)는 서빙고·문배·이촌동 주요단지 위주로, 동대문구(0.24%)는 전농·장안동 위주로, 마포구(0.23%)는 아현·성산·공덕동 중소형 평형 위주로, 서대문구(0.20%)는 북아현·남가좌동 위주로 상승
- (강남 11개구 : 0.15%) 송파구(0.28%)는 문정·잠실동 주요단지 위주로, 강동구(0.22%)는 암사·명일동 신축 위주로, 강서구(0.18%)는 가양·마곡·방화동 위주로, 강남구(0.16%)는 압구정·개포·역삼동 주요단지 위주로 상승

○ [인천 : 0.11% → 0.12%]

- 동구(-0.02%) 및 계양구(-0.01%)는 단지별 혼조세 보이며 하락했으나, 중구(1.24%)는 중산·운남동 신도시 위주로, 연수구(0.17%)는 선학·송도동 주요단지 위주로, 남동구(0.11%)는 논현·서창동 대단지 위주로 상승

○ [경기 : 0.15% → 0.20%]

- 포천시(-0.12%)는 소흘읍·신북면 구축 위주로 하락했으나, 하남시(0.69%)는 신장·망월동 신도시 주요단지 위주로, 화성시(0.60%)는 청계·오산동 동탄신도시 위주로, 안산 단원구(0.47%) 및 상록구(0.39%)는 역세권 등 교통 양호한 주요단지 위주로, 성남 수정구(0.40%)는 창곡동 위례신도시 준신축 위주로 상승

□ [지방 : 0.01%] 5대광역시 0.00% 보합, 세종 0.20% 상승, 8개도 0.01% 상승

○ [5대광역시 : -0.01% → 0.00%]

- (대전 : 0.08% → 0.09%) 유성구(0.12%)는 송강·지족동 위주로, 서구(0.09%)는 도안·관저동 주요단지 위주로, 대덕구(0.07%)는 석봉·송촌동 위주로 상승
- (부산 : -0.04% → -0.03%) 강서구(0.05%)는 정주여건 양호한 명지동 위주로 상승했으나, 사상구(-0.11%)는 엄궁·모라동 위주로, 부산진구(-0.09%)는 부암·전포동 구축 위주로 하락

○ [세종 : 0.09% → 0.20%]

- 고운·중촌·도담동 주요단지 위주로 임차수요 증가하며 상승

○ [8개도 : 0.00% → 0.01%]

- (강원 : 0.04% → 0.06%) 원주시(0.11%)는 반곡·무실동·지정면 위주로, 동해시(0.11%)는 천곡·평릉동 위주로 상승

(지난주 대비 %)

구 분		8.28(전기)	9.4(당기)	비 고
1	강원	0.04	0.06	상승폭 확대
2	충북	0.01	0.02	상승폭 확대
3	경북	0.01	0.02	상승폭 확대
4	전북	0.00	0.00	보합 유지
5	전남	-0.01	0.00	하락에서 보합 전환
6	경남	0.00	0.00	보합 유지
7	충남	0.00	-0.01	보합에서 하락 전환
8	제주	-0.02	-0.02	하락폭 유지

(지난주 대비%)

강원(8개도 중 1위)		8.28	9.4
1	강원 원주시	0.21	0.11
2	강원 동해시	-0.26	0.11
3	강원 춘천시	0.01	0.05
4	강원 속초시	-0.16	0.03
5	강원 강릉시	-0.02	0.02
6	강원 태백시	0.02	0.00
7	강원 삼척시	0.05	0.00

(지난주 대비%)

제주(8개도 중 8위)		8.28	9.4
1	제주 제주시	-0.02	-0.02
2	제주 서귀포시	-0.01	-0.03

※ 주간 아파트가격 동향에 대한 세부자료는 한국부동산원 부동산통계정보 시스템 R-ONE(www.reb.or.kr/r-one) 또는 한국부동산원 부동산정보 앱*(스마트폰)을 통해 확인할 수 있다.

* 설치방법 : “구글 Play스토어” 또는 “Apple 앱스토어” 에서 “한국부동산원” 검색 후 설치

붙임 1 : 주간 아파트 시도별 변동률 통계표

붙임 2 : 수도권 지역 주간 아파트 변동률 통계표

붙임 3 : 5대광역시 아파트 변동률 통계표

붙임 4 : 주간 아파트 매매·전세 가격지수 변동률 그래프

붙임 1

주간 아파트 시도별 변동률 통계표

□ 매매가격 변동률

지역	누계*		'23년					
	'22년	'23년	7.31	8.7	8.14	8.21	8.28	9.4
전 국	-0.97	-5.57	0.03	0.04	0.04	0.07	0.06	0.07
수도권	-1.51	-5.66	0.08	0.09	0.08	0.12	0.12	0.11
지 방	-0.46	-5.47	-0.01	0.00	0.00	0.02	0.01	0.02
서 울	-1.00	-3.15	0.09	0.09	0.09	0.14	0.13	0.11
경 기	-1.68	-7.17	0.08	0.09	0.08	0.12	0.12	0.13
인 천	-2.06	-5.16	0.07	0.08	0.08	0.06	0.08	0.06
부 산	-0.56	-8.03	-0.05	-0.06	-0.04	-0.03	-0.03	-0.02
대 구	-5.03	-8.60	-0.02	0.03	0.05	0.06	0.03	0.07
광 주	1.08	-5.53	-0.04	-0.02	-0.02	-0.01	-0.02	0.00
대 전	-2.58	-5.83	0.01	0.02	0.03	0.06	0.05	0.07
울 산	-0.99	-5.95	0.00	0.01	0.04	0.06	0.05	0.05
세 종	-6.74	-5.32	0.16	0.10	0.10	0.08	0.03	0.00
강 원	1.38	-2.39	0.03	-0.01	-0.01	0.04	0.07	0.10
충 북	0.49	-3.60	0.04	0.01	0.01	0.03	0.00	0.03
충 남	-0.41	-4.02	0.00	0.02	0.02	0.06	0.02	0.01
전 북	3.05	-4.17	-0.04	-0.02	-0.03	-0.01	-0.01	0.00
전 남	-1.36	-5.21	-0.08	-0.06	-0.05	-0.06	-0.03	-0.03
경 북	0.60	-2.72	0.03	0.06	0.06	0.08	0.06	0.08
경 남	1.36	-5.08	-0.03	-0.01	0.00	0.01	0.00	0.00
제 주	1.16	-4.23	-0.05	-0.05	-0.04	-0.05	-0.04	-0.04

* '22년 및 '23년 누계는 동일 누적주차를 기준으로 산정(예시: '23년 14주차의 경우, '22년 수치 또한 14주차 누계치임)

□ 전세가격 변동률

지역	누계*		'23년					
	'22년	'23년	7.31	8.7	8.14	8.21	8.28	9.4
전 국	-0.93	-8.90	0.02	0.03	0.04	0.07	0.07	0.09
수도권	-1.62	-10.70	0.07	0.09	0.10	0.15	0.14	0.18
지 방	-0.27	-7.15	-0.03	-0.02	-0.01	0.00	0.00	0.01
서 울	-0.77	-9.81	0.09	0.11	0.11	0.15	0.14	0.17
경 기	-1.62	-11.26	0.08	0.09	0.11	0.16	0.15	0.20
인 천	-3.68	-10.45	0.00	0.04	0.03	0.08	0.11	0.12
부 산	-0.29	-10.22	-0.06	-0.07	-0.06	-0.05	-0.04	-0.03
대 구	-5.89	-12.46	-0.08	-0.02	-0.01	-0.02	-0.04	-0.02
광 주	0.95	-5.49	-0.02	-0.03	-0.02	-0.01	0.00	-0.01
대 전	-3.46	-7.55	0.04	0.04	0.09	0.09	0.08	0.09
울 산	0.35	-10.39	-0.04	-0.04	-0.03	-0.01	0.00	-0.01
세 종	-9.87	-6.98	0.22	0.12	0.13	0.21	0.09	0.20
강 원	1.03	-2.42	0.01	0.01	-0.01	0.04	0.04	0.06
충 북	1.84	-4.34	0.02	0.01	0.02	0.02	0.01	0.02
충 남	-0.16	-6.08	-0.02	0.00	0.00	-0.01	0.00	-0.01
전 북	2.52	-5.27	-0.02	-0.04	-0.01	-0.03	0.00	0.00
전 남	-0.78	-5.60	-0.09	-0.08	-0.04	-0.02	-0.01	0.00
경 북	1.71	-3.90	-0.04	0.00	-0.01	0.01	0.01	0.02
경 남	2.41	-6.08	-0.02	-0.02	-0.01	0.00	0.00	0.00
제 주	1.01	-4.38	-0.03	-0.04	-0.02	-0.02	-0.02	-0.02

* '22년 및 '23년 누계는 동일 누적주차를 기준으로 산정(예시: '23년 14주차의 경우, '22년 수치 또한 14주차 누계치임)

붙임 2

수도권 지역 주간 아파트 변동률 통계표

□ 매매가격 변동률

지역		누계*		'23년					
		'22년	'23년	7.31	8.7	8.14	8.21	8.28	9.4
서울	도심권	-0.79	-3.33	0.07	0.11	0.09	0.15	0.14	0.14
	종로	-1.90	-4.05	0.02	0.05	0.02	0.07	0.07	0.12
	중	-1.64	-4.53	0.04	0.08	0.02	0.13	0.12	0.11
	용산	0.18	-2.29	0.10	0.14	0.15	0.21	0.19	0.17
	동북권	-1.69	-4.20	0.07	0.07	0.06	0.10	0.10	0.09
	성동	-0.41	-1.95	0.18	0.22	0.17	0.25	0.23	0.10
	광진	-0.57	-4.52	0.06	0.07	0.05	0.16	0.12	0.13
	동대문	-1.18	-4.43	0.12	0.15	0.15	0.20	0.20	0.17
	중랑	-0.81	-3.65	0.05	0.07	0.04	0.10	0.08	0.10
	성북	-2.38	-3.90	0.09	0.07	0.04	0.06	0.15	0.14
	강북	-1.92	-5.54	0.06	0.04	0.03	0.03	0.03	0.01
	도봉	-2.22	-6.71	0.03	0.02	0.04	0.06	0.05	0.04
	노원	-2.36	-3.85	0.00	0.00	0.00	0.02	0.03	0.04
	서북권	-1.88	-3.84	0.09	0.09	0.08	0.11	0.11	0.11
	은평	-2.00	-4.30	0.03	0.07	0.04	0.06	0.10	0.11
	서대문	-2.08	-5.13	0.00	0.05	0.02	0.07	0.04	0.02
	마포	-1.63	-2.40	0.20	0.15	0.17	0.20	0.19	0.18
	서남권	-0.65	-4.63	0.05	0.06	0.07	0.10	0.09	0.08
	양천	-0.45	-1.86	0.12	0.10	0.13	0.18	0.18	0.17
	강서	-0.91	-7.48	0.03	0.06	0.06	0.09	0.07	0.06
	구로	-0.71	-5.31	0.00	0.03	0.03	0.06	0.03	0.00
	금천	-0.95	-6.53	0.06	0.04	0.03	0.10	0.08	0.09
	영등포	-0.64	-3.77	0.10	0.09	0.09	0.16	0.16	0.14
	동작	-0.19	-2.91	0.00	0.00	0.01	0.00	0.00	0.01
	관악	-0.77	-5.42	0.06	0.09	0.09	0.10	0.06	0.05
	동남권	-0.18	0.27	0.18	0.14	0.16	0.23	0.20	0.16
	서초	0.60	0.34	0.07	0.07	0.06	0.12	0.11	0.06
	강남	0.03	-0.04	0.18	0.11	0.09	0.20	0.20	0.14
	송파	-0.75	2.19	0.27	0.23	0.31	0.37	0.28	0.24
	강동	-0.62	-2.06	0.17	0.12	0.12	0.18	0.18	0.17
경기	과천	-1.99	-2.25	0.48	0.46	0.40	0.46	0.31	0.40
	안양	-1.98	-7.01	0.03	0.07	0.05	0.08	0.06	0.06
	안양 만안	-1.19	-6.02	0.02	0.08	0.08	0.12	-0.02	0.00
	안양 동안	-2.38	-7.50	0.04	0.06	0.03	0.06	0.10	0.10
	성남	-0.43	-3.47	0.33	0.29	0.32	0.27	0.27	0.22
	성남 수정	-0.65	-2.05	0.39	0.30	0.33	0.37	0.34	0.30
	성남 중원	-1.75	-4.48	0.35	0.20	0.20	0.26	0.24	0.22
	성남 분당	-0.08	-3.55	0.31	0.31	0.35	0.26	0.26	0.20
	군포	-0.82	-11.66	-0.03	-0.02	-0.03	-0.01	-0.02	0.00
	의왕	-3.51	-8.23	-0.05	-0.02	-0.01	0.00	0.03	0.00
	안성	1.42	-8.11	-0.09	-0.02	-0.06	0.00	0.09	0.08

지역		누계*		'23년					
		'22년	'23년	7.31	8.7	8.14	8.21	8.28	9.4
경기	용인	-2.33	-7.12	0.03	0.07	0.05	0.13	0.05	0.14
	용인 처인	-0.74	-0.89	0.11	0.11	0.10	0.12	0.03	0.03
	용인 기흥	-2.28	-8.51	0.01	0.08	0.07	0.15	0.05	0.14
	용인 수지	-2.98	-7.84	0.03	0.04	0.02	0.10	0.06	0.18
	수원	-2.99	-7.81	0.09	0.08	0.09	0.12	0.14	0.15
	수원 장안	-1.89	-10.17	0.07	0.05	0.01	0.16	0.17	0.03
	수원 권선	-2.49	-8.17	-0.07	0.00	0.02	0.05	0.08	0.19
	수원 팔달	-1.69	-8.62	-0.02	-0.04	-0.02	0.02	0.03	0.01
	수원 영통	-4.41	-5.84	0.26	0.20	0.23	0.18	0.20	0.24
	부천	-0.96	-6.35	0.04	0.07	0.06	0.08	0.07	0.10
	안산	-1.08	-7.66	0.21	0.26	0.24	0.32	0.25	0.26
	안산 상록	0.21	-5.69	0.19	0.24	0.20	0.25	0.15	0.09
	안산 단원	-2.06	-9.14	0.23	0.28	0.28	0.38	0.32	0.39
	시흥	-4.33	-7.40	0.13	0.18	0.11	0.26	0.19	0.25
	광명	-2.70	-1.78	0.43	0.37	0.32	0.31	0.30	0.28
	화성	-4.70	-5.68	0.45	0.39	0.32	0.44	0.58	0.38
	오산	-3.78	-8.59	0.18	0.26	0.07	0.28	0.18	0.06
	평택	0.63	-5.29	0.03	0.07	0.05	0.00	0.01	0.09
	남양주	-1.40	-7.79	-0.05	-0.04	-0.02	-0.02	-0.07	-0.03
	구리	-1.24	-5.77	-0.05	-0.21	-0.02	0.04	0.02	0.16
	하남	-2.77	-5.55	0.45	0.50	0.49	0.42	0.41	0.34
	광주	-2.51	-8.53	-0.06	-0.02	-0.05	-0.11	0.00	0.00
	이천	7.69	-6.73	0.00	-0.01	-0.02	-0.01	-0.03	-0.04
	여주	1.48	-5.22	-0.04	-0.05	-0.01	0.07	0.06	0.06
	김포	-1.24	-6.97	-0.09	-0.10	-0.06	-0.10	-0.04	-0.08
	고양	-0.25	-10.00	-0.05	-0.04	0.00	0.06	0.03	0.07
	고양 덕양	-1.50	-9.58	-0.05	-0.02	0.03	0.09	0.05	0.08
	고양 일산동	0.76	-7.94	-0.01	-0.04	-0.02	0.02	0.01	0.10
	고양 일산서	0.54	-11.87	-0.08	-0.05	-0.03	0.04	0.02	0.04
	파주	0.77	-5.14	-0.06	-0.02	0.00	0.07	0.08	0.12
	포천	-0.40	-5.23	-0.04	-0.03	-0.02	-0.03	-0.02	-0.01
	동두천	-1.45	-10.86	-0.33	-0.45	-0.27	-0.29	-0.14	-0.05
	양주	-2.04	-10.15	-0.08	-0.04	-0.06	0.05	0.05	0.14
	의정부	-1.79	-9.69	-0.09	-0.08	-0.08	0.00	0.01	-0.02
인천	중	-1.52	-2.92	0.21	0.29	0.27	0.36	0.26	0.45
	동	-1.62	-4.41	-0.04	-0.05	-0.03	-0.02	-0.03	-0.03
	미추홀	-1.39	-5.74	-0.01	-0.17	-0.07	-0.08	-0.01	-0.08
	연수	-3.61	-3.40	0.22	0.26	0.14	0.14	0.14	0.15
	남동	-1.83	-4.62	0.14	0.19	0.18	0.13	0.12	0.07
	부평	-1.68	-7.79	-0.02	0.02	0.05	0.00	0.02	-0.03
	계양	-1.04	-5.67	-0.05	-0.05	-0.03	-0.02	-0.02	-0.02
	서	-2.34	-5.03	0.03	0.04	0.06	0.05	0.09	0.07

* '22년 및 '23년 누계는 동일 누적주차를 기준으로 산정(예시: '23년 14주차의 경우, '22년 수치 또한 14주차 누계치임)

□ 전세가격 변동률

지역		누계*		'23년					
		'22년	'23년	7.31	8.7	8.14	8.21	8.28	9.4
서울	도심권	-1.08	-9.29	0.08	0.11	0.06	0.13	0.17	0.21
	종로	-1.65	-8.28	0.01	0.04	0.01	0.07	0.12	0.19
	중	-1.05	-8.48	0.06	0.10	0.06	0.13	0.14	0.13
	용산	-0.85	-10.20	0.11	0.14	0.09	0.16	0.21	0.26
	동북권	-0.66	-9.94	0.09	0.09	0.09	0.14	0.13	0.17
	성동	-0.01	-9.76	0.22	0.31	0.20	0.32	0.27	0.35
	광진	-0.67	-11.27	0.05	0.15	0.22	0.24	0.15	0.18
	동대문	-0.43	-8.50	0.11	0.13	0.15	0.21	0.17	0.24
	종랑	-0.32	-8.15	0.05	0.08	0.07	0.12	0.13	0.12
	성북	-1.42	-9.07	0.11	0.07	0.06	0.14	0.17	0.19
	강북	-0.73	-10.44	0.03	0.01	0.03	0.09	0.12	0.14
	도봉	-0.26	-11.82	0.13	0.07	0.07	0.08	0.05	0.11
	노원	-0.96	-10.36	0.03	0.01	0.03	0.07	0.05	0.12
	서북권	-1.45	-6.91	0.12	0.13	0.12	0.20	0.15	0.19
	은평	-1.45	-6.85	0.13	0.15	0.12	0.19	0.12	0.15
	서대문	-1.69	-8.35	0.04	0.10	0.07	0.15	0.15	0.20
	마포	-1.25	-5.82	0.17	0.14	0.16	0.25	0.18	0.23
	서남권	-0.86	-11.71	0.06	0.07	0.08	0.12	0.12	0.12
	양천	-1.75	-12.24	0.10	0.07	0.09	0.13	0.09	0.16
	강서	-1.08	-13.12	0.05	0.08	0.08	0.13	0.18	0.18
	구로	-0.57	-10.42	0.04	0.07	0.09	0.15	0.21	0.11
	금천	-0.69	-12.62	0.05	0.05	0.08	0.12	0.15	0.13
	영등포	-0.48	-10.13	0.08	0.11	0.11	0.12	0.09	0.12
	동작	-0.45	-12.19	0.02	0.02	0.03	0.05	0.03	0.05
	관악	-0.58	-11.68	0.05	0.09	0.09	0.10	0.09	0.07
	동남권	-0.47	-8.73	0.13	0.16	0.15	0.19	0.15	0.18
	서초	-0.22	-10.56	0.06	0.06	0.06	0.00	0.04	0.06
	강남	-0.37	-11.85	0.07	0.05	0.13	0.15	0.12	0.16
	송파	-0.76	-5.32	0.16	0.29	0.28	0.31	0.23	0.28
	강동	-0.50	-7.12	0.26	0.21	0.08	0.25	0.20	0.22
경기	과천	0.86	-14.63	0.16	0.20	0.25	0.30	0.17	0.26
	안양	-2.79	-8.99	0.02	0.00	0.01	0.08	0.04	0.04
	안양 만안	-0.89	-7.28	0.03	-0.01	-0.06	0.07	0.02	0.04
	안양 동안	-3.76	-9.84	0.02	0.01	0.04	0.08	0.05	0.04
	성남	-0.92	-5.98	0.50	0.26	0.30	0.31	0.26	0.27
	성남 수정	-0.89	-2.38	0.53	0.26	0.14	0.38	0.21	0.40
	성남 중원	-1.45	-1.25	0.40	0.22	0.21	0.29	0.19	0.13
	성남 분당	-0.81	-7.82	0.51	0.27	0.36	0.30	0.29	0.28
	군포	-1.03	-11.79	-0.02	0.02	0.02	0.00	0.02	0.02
	의왕	-2.64	-9.73	-0.02	0.00	0.01	0.02	0.02	0.03
	안성	2.24	-9.67	0.03	-0.02	0.12	0.04	0.02	0.03

지역		누계*		'23년					
		'22년	'23년	7.31	8.7	8.14	8.21	8.28	9.4
경기	용인	-2.48	-1351	-0.02	-0.01	0.00	0.10	0.12	0.20
	용인 처인	-0.80	-8.02	0.00	-0.01	-0.01	-0.02	-0.01	0.03
	용인 기흥	-2.41	-1780	-0.07	-0.05	-0.03	0.13	0.18	0.24
	용인 수지	-3.19	-1097	0.03	0.02	0.04	0.11	0.11	0.23
	수원	-4.34	-1106	0.02	0.04	0.05	0.09	0.11	0.13
	수원 장안	-2.72	-11.77	-0.12	-0.18	-0.11	-0.01	0.03	0.02
	수원 권선	-3.34	-11.18	-0.11	-0.04	-0.01	0.02	0.07	0.11
	수원 팔달	-1.52	-1083	0.00	-0.03	-0.01	0.02	0.01	0.01
	수원 영통	-6.88	-1062	0.20	0.25	0.21	0.23	0.23	0.25
	부천	-0.88	-1167	0.03	0.05	0.04	0.11	0.09	0.17
	안산	0.16	-1510	0.19	0.34	0.31	0.35	0.29	0.43
	안산 상록	1.22	-1302	0.09	0.33	0.22	0.21	0.16	0.39
	안산 단원	-0.64	-1665	0.27	0.35	0.38	0.46	0.39	0.47
	시흥	-2.33	-1316	0.18	0.20	0.24	0.27	0.28	0.35
	광명	-3.58	-6.01	0.34	0.30	0.31	0.24	0.26	0.38
	화성	-3.46	-1112	0.32	0.41	0.45	0.42	0.58	0.60
	오산	-2.24	-1280	0.08	0.06	0.12	0.28	0.06	0.28
	평택	2.82	-7.53	0.05	-0.02	0.03	0.01	0.04	0.15
	남양주	-1.00	-1139	0.08	0.08	0.10	0.15	0.14	0.22
	구리	-0.49	-9.55	-0.04	0.02	0.38	0.45	0.12	0.30
	하남	-2.80	-6.36	0.58	0.48	0.48	0.57	0.65	0.69
	광주	-2.82	-1385	-0.06	-0.01	-0.05	-0.02	0.03	0.05
	이천	8.99	-1050	-0.17	-0.15	-0.17	-0.18	-0.16	-0.11
	여주	1.68	-8.94	-0.19	-0.13	-0.05	-0.13	-0.05	0.03
	김포	-1.10	-8.23	-0.03	0.02	0.00	0.14	0.06	0.05
	고양	-1.05	-1533	-0.03	0.05	0.05	0.18	0.16	0.16
	고양 덕양	-1.91	-1149	-0.02	0.12	0.04	0.24	0.18	0.24
	고양 일산동	-0.85	-1444	-0.03	0.02	0.10	0.16	0.17	0.11
	고양 일산서	-0.19	-2024	-0.04	-0.02	0.02	0.13	0.12	0.10
	파주	0.47	-6.41	-0.03	0.01	0.02	0.17	0.10	0.15
	포천	0.65	-5.68	-0.03	-0.07	-0.05	-0.07	-0.09	-0.12
	동두천	1.10	-1281	-0.24	-0.23	-0.19	-0.15	-0.14	-0.08
	양주	-4.56	-2228	-0.11	-0.10	-0.07	-0.14	-0.06	-0.03
	의정부	-3.14	-1236	-0.19	-0.09	-0.08	-0.04	-0.02	-0.09
인천	중	-4.97	-6.79	0.52	0.86	0.34	1.02	0.68	1.24
	동	-0.78	-4.24	-0.03	-0.06	-0.04	-0.02	-0.02	-0.02
	미추홀	-1.09	-1032	-0.11	-0.33	-0.11	-0.08	-0.01	0.04
	연수	-8.37	-1081	0.02	0.10	0.07	0.17	0.24	0.17
	남동	-1.64	-1072	-0.03	0.05	0.05	0.07	0.14	0.11
	부평	-1.15	-1326	-0.05	0.03	0.02	0.01	0.03	0.01
	계양	-1.37	-1096	-0.02	-0.05	-0.05	-0.03	-0.02	-0.01
	서	-6.16	-8.78	0.01	0.05	0.05	0.02	0.03	0.06

* '22년 및 '23년 누계는 동일 누적주차를 기준으로 산정(예시: '23년 14주차의 경우, '22년 수치 또한 14주차 누계치임)

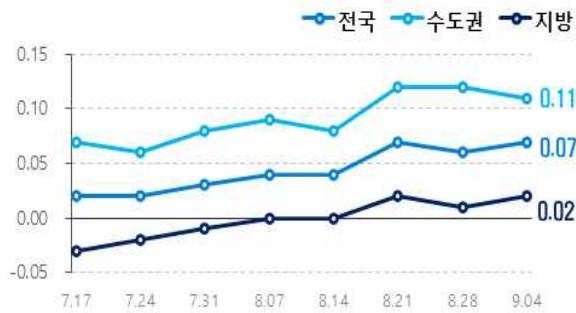
지역	매매 변동률		전세 변동률	
	8.28	9.4	8.28	9.4
부산	-0.03	-0.02	-0.04	-0.03
중	0.01	0.01	0.00	0.04
서	-0.02	-0.02	-0.05	-0.07
동	-0.05	0.00	-0.02	-0.06
영도	-0.16	-0.10	-0.12	-0.08
부산진	-0.13	-0.12	-0.10	-0.09
남	0.01	0.03	0.00	0.04
연제	0.01	0.02	-0.03	-0.02
수영	0.03	0.09	0.00	0.01
해운대	0.02	0.01	0.01	0.01
금정	-0.09	-0.08	-0.07	-0.06
동래	-0.03	-0.02	-0.03	-0.03
기장	0.00	0.01	0.01	0.02
북	0.02	0.03	0.00	0.00
강서	0.02	0.03	0.01	0.05
사상	-0.11	-0.10	-0.12	-0.11
사하	-0.08	-0.06	-0.07	-0.04
대구	0.03	0.07	-0.04	-0.02
중	0.04	0.06	-0.05	-0.14
동	0.06	0.02	-0.04	0.00
서	0.00	-0.08	-0.03	-0.13
남	-0.07	-0.10	-0.08	-0.12
북	0.00	0.04	-0.14	-0.07
수성	0.03	0.08	-0.05	-0.08
달서	0.00	0.09	0.04	0.08
달성	0.13	0.22	-0.05	0.02
광주	-0.02	0.00	0.00	-0.01
동	0.00	0.04	-0.01	-0.01
서	-0.05	0.03	0.02	-0.03
남	-0.06	-0.02	-0.07	-0.02
북	-0.02	-0.04	-0.02	-0.01
광산	0.01	0.01	0.03	0.01
대전	0.05	0.07	0.08	0.09
동	0.00	0.04	0.04	0.06
중	0.04	0.08	0.09	0.06
서	0.06	0.07	0.11	0.09
유성	0.06	0.09	0.07	0.12
대덕	0.03	0.04	0.05	0.07
울산	0.05	0.05	0.00	-0.01
중	0.06	0.06	-0.01	-0.01
남	0.08	0.08	-0.01	0.00
동	0.01	0.03	0.01	-0.02
북	0.04	0.05	-0.01	0.00
울주	0.03	0.02	0.01	0.00

붙임 4

주간 아파트 매매·전세 가격지수 변동률 그래프

주간 아파트 매매가격지수 변동률

[단위 : %]



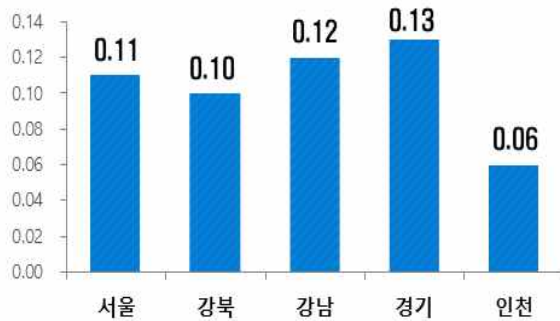
주간 아파트 전세가격지수 변동률

[단위 : %]



주요지역 아파트 매매가격지수 변동률

[단위 : %]



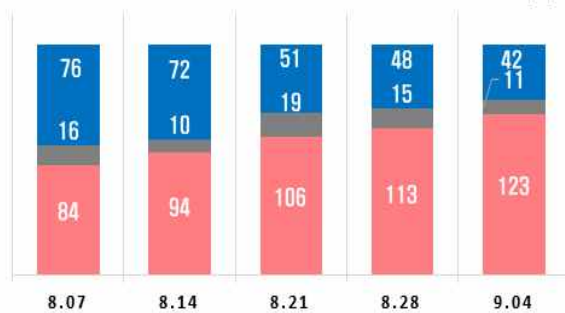
주요지역 아파트 전세가격지수 변동률

[단위 : %]



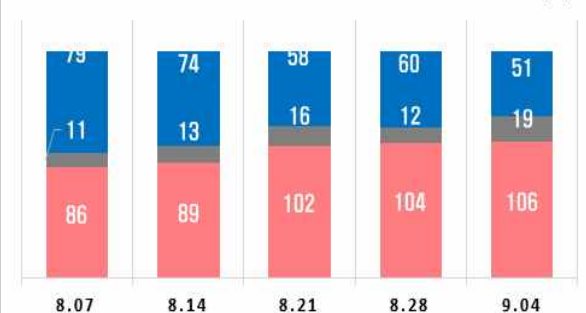
아파트 매매가격 변동 지역분포 추이

상승 ■ 보합 ■ 하락



아파트 전세가격 변동 지역분포 추이

상승 ■ 보합 ■ 하락



전국 아파트 매매·전세가격지수 추이

